

Erledigt

Lenovo ThinkPad W540 - diverse Fragen

Beitrag von „maxt2007“ vom 14. Februar 2021, 21:25

Hallo,

Nachdem ich es endlich, dank der Hilfe von der Community geschafft habe, ist nun endlich Mojave installiert. Allerdings funktioniert meine Batterieanzeige, meine Grafikkarte, eine Intel HD Graphics 4600 und mein Intel Wlan nicht, habe schon viel im Internet geguckt, aber es funktioniert einfach nicht, der Laptop ist ein Lenovo ThinkPad W540. Unter Windows muss man ein Realtek Audio Treiber installieren. Und wie ist das mit der Seriennummer, soll ich sie so um ändern, das sie bei Apple als ungültig erkannt wird? Vielen Dank für Antworten

Beitrag von „maxt2007“ vom 14. Februar 2021, 21:27

Das der Beitrag doppelt da war, ist ein Ausversehen gewesen. Tut mir leid

Beitrag von „Basti Wolf“ vom 14. Februar 2021, 21:30

Ein Thread hat wohl nicht gereicht 😊

du könntest ja mal deine Efi hochladen zum reinschauen 🤔

Beitrag von „maxt2007“ vom 14. Februar 2021, 22:13

Hallo,

Hier ist mein Efi. Hab das von [al6042](#) aus dem Thema: [Install-Stick für diverse System-Varianten \(High Sierra 10.13.6, Mojave 10.14.6 und Catalina 10.15\)](#)

Beitrag von „Raptortosh“ vom 14. Februar 2021, 22:17

Hast du an der efi überhaupt was selbst geändert? 🤔

Beitrag von „maxt2007“ vom 14. Februar 2021, 22:24

Hallo,

Ich hatte das Problem, sobald ich eine Datei .kext Datei reinkopiert habe, das der PC danach nicht mehr startet, jetzt funktioniert es aber.

Beitrag von „Raptortosh“ vom 14. Februar 2021, 22:24

Und welche Kext Datei? Hast du an der config was geändert?

Beitrag von „maxt2007“ vom 14. Februar 2021, 22:27

Das Problem ist, wenn ich z. B: eine .Kext Datei in die Efi einfügen, das sie dann in macOS irgendwie nicht funktioniert.

Beitrag von „Raptortosh“ vom 14. Februar 2021, 22:28

Was geht dann in macOS nicht? Die Kext?

Beitrag von „maxt2007“ vom 14. Februar 2021, 22:34

Ja, z.B: Das Audio, es geht nicht

Beitrag von „Raptortosh“ vom 14. Februar 2021, 22:37

Lies mal den [Beginner's Guide](#). Ohne selbst was zu machen, wird auch nicht alles funktionieren!!

Beitrag von „maxt2007“ vom 15. Februar 2021, 10:06

Hallo,

Jetzt habe ich das Problem, das ich nur von USB booten kann. Hab

den Inhalt von dem Usb zum PC kopiert in die EFI. Er bleibt entweder bei "end Read Kernel Cache" stehen, oder bei "Apple Acpi timeout"

Woran liegt das? Hab den USB aber mit Windows erstellt

Beitrag von „Raptortosh“ vom 15. Februar 2021, 10:08

Mit Fotos könnte man den Fehler Leichter erkennen....

Beitrag von „maxt2007“ vom 15. Februar 2021, 10:13

Ich hoffe das hilft weiter. Hab diese ID unlesbar gemacht, keine Ahnung

Beitrag von „Raptortosh“ vom 15. Februar 2021, 10:15

Welches OS ist das? Woher stammt das?

Beitrag von „maxt2007“ vom 15. Februar 2021, 10:33

Hallo,

Hab das nach der Anleitung mit Windows gemacht. Habe natürlich eine Snow Leopard DVD. Es ist Mojave installiert. Jetzt funktioniert auch das Booten von der Festplatte, also der Laptop startet ohne USB

Beitrag von „Raptortosh“ vom 15. Februar 2021, 10:43

Mit BDU? Dann füg Mojave auch in dein Profil ein! Die NVIDIA wirst du nicht zum laufen bekommen, denke ich..

Beitrag von „maxt2007“ vom 15. Februar 2021, 11:09

Hallo,

Hab ich gemacht, wie kriege ich jetzt das Realtek Audio zum laufen?

Habe schon mehrere "Layout-ID" probiert.

Beitrag von „Raptortosh“ vom 15. Februar 2021, 11:12

Welcher Sound Codec ist verbaut? Kannst du unter Windows z.B. mit AIDA64 schauen. Als Notlösung gäbe es VoodooHDA.

Beitrag von „maxt2007“ vom 15. Februar 2021, 11:23

Hallo,

Habe das hier ausgelesen. Ich denke, das obere Gerät ist nicht wichtig, weil ich das HDMI Audio nicht benutze.

Beitrag von „Raptortosh“ vom 15. Februar 2021, 11:24

ALC 292. <https://github.com/acidanthera..ALC/wiki/Supported-codecs>

Beitrag von „maxt2007“ vom 15. Februar 2021, 11:30

Hallo, Wieso gibt es eigentlich mehrere "Layout ID" für ein Audio

Beitrag von „Raptortosh“ vom 15. Februar 2021, 11:31

Weil es halt unterschiede geben kann, versuche einfach alle IDs für den 292...

Beitrag von „maxt2007“ vom 15. Februar 2021, 11:44

Hallo, das Problem ist jetzt, das ich wenn ich starten möchte folgenden Fehler bekomme.

Beitrag von „Raptortosh“ vom 15. Februar 2021, 11:47

Du hast da einige ACPI Fehler, hast du sonst was geändert? Mein ASUS-Notebook hat auch solche Fehler, bootet trotzdem...

Beitrag von „maxt2007“ vom 15. Februar 2021, 12:07

Hallo, wie lange wartest du denn, bis dein Laptop startet?

Beitrag von „5T33Z0“ vom 15. Februar 2021, 12:08

Würde folgende Fixes aktivieren für Haswell:

- FixHPET (ohne kein Sound)
- FixIPIC
- AddMCHC

- FixTMR (2. Tab)
 - FixMutex (2. Tab) Für die Batterie. Aber reicht allein wahrscheinlich nicht.
 - AddPNLF (2. Tab) für die Helligkeitsanzeige (falls der Wert nicht gespeichert wird nach Reboot)
-

Beitrag von „maxt2007“ vom 15. Februar 2021, 12:11

Hallo,

Wo kann ich das einstellen? Er bleibt jetzt hier stehen. Werde dann wahrscheinlich immer den USB benutzen müssen.

Beitrag von „5T33Z0“ vom 15. Februar 2021, 13:22

In Clover Configurator > ACPI > Fixes.

Allgemeine Anleitung für Haswell:

<https://hackintosh.gitbook.io/...list-per-hardware/haswell>

Beitrag von „maxt2007“ vom 15. Februar 2021, 15:09

Hallo, Ich habe meine Tastatur und mein Trackpad zum Laufen bekommen. Wie kriege ich mein WLAN zum Laufen. Es ist eine Intel WLAN Karte verbaut. Habe gelesen, dass es funktionieren soll. Stimmt das? Und soll ich wenn ich Kext Dateien installiere, sie nur in den EFI Ordner tun, oder nur in macOS, oder in beides? Und wie ist das mit der Seriennummer?

Beitrag von „5T33Z0“ vom 15. Februar 2021, 16:33

Sorry, wir sind hier nicht bei ner Support-Hotline.

Du startest einen Thread auf zum Thema "Audio funktioniert nicht", aber im Grunde geht eigentlich gar nichts.

Das sollte dann Schritt für Schritt angehen und thematisch nicht hin und her springen. Sowa bitte alleine machen. Ansonsten haben die Leute nämlich irgendwann keinen Bock mehr zu helfen – insbesondere wenn die Dinge nicht befolgt werden, die sie empfehlen und auch kein Feedback kommt, ob und was umgesetzt wurde.

Kext für Intel WLAN: <https://github.com/OpenIntelWireless/itlwm>

Funktioniert aber nur mit wenigen Karten. Daher FAQ lesen. und VORHER herausfinden welche Karte da drin steckt.

Und den Guide für Haswell Konfigurationen ansehen und Config entsprechend anpassen, um die Probleme zu beheben.

Beitrag von „maxt2007“ vom 15. Februar 2021, 16:44

Hallo,

Es tut mir Leid, ich kann dich schon verstehen, das es Nervt, wenn auf das eigentliche Thema nicht eingegangen wird. Audio geht jetzt, dank "VoodooHDA.kext". Jetzt möchte ich die Intel HD Graphics 4600 zum laufen kriegen. Die Nvidia wird wahrscheinlich nicht gehen, weil der Laptop gar nicht mehr startet, wenn ich die Grafikkarte nicht deaktiviere. Momentan zeigt er "Display 8 MB" an.

Beitrag von „5T33Z0“ vom 15. Februar 2021, 17:46

Die meisten Nvidia Grafikkarten für Laptops werden nicht von macOS unterstützt. Deswegen deaktivieren.

8 mB bedeutet, dass der Framebuffer patch falsch ist. Im Anhang der sollte funktionieren. Mitz einem Plist Editor öffnen und den Eintrag Devices > Properties in die eigene config.plist an entsprechender Stelle einfügen.

Beitrag von „OSX-Einsteiger“ vom 15. Februar 2021, 17:51

maxt2007

Teste mal die EFI die habe ich Aktualisiert , Sag bitte was geht oder nicht 😊

Beitrag von „maxt2007“ vom 15. Februar 2021, 18:02

[OSX-Einsteiger](#) Hallo, leider bootet er garnicht mit der EFi, er bleibt "IOConsoleUser" stehen, ich denke es ist ein Grafik Problem

Beitrag von „OSX-Einsteiger“ vom 15. Februar 2021, 18:04

Lösch mal denn VoodooPS2Controller.kext

Beitrag von „maxt2007“ vom 15. Februar 2021, 18:09

[OSX-Einsteiger](#) hat leider auch nicht funktioniert. Was hattest du denn an der Efi verändert?

Beitrag von „OSX-Einsteiger“ vom 15. Februar 2021, 18:12

Wenn es mit der config.plist startet muss hier noch die Intel Grafik gepatcht werden

Beitrag von „5T33Z0“ vom 15. Februar 2021, 18:20

[OSX-Einsteiger](#) Es gab schon einen Grund, warum ich die plist mit dem Framebufferpatch hochgeladen habe. HD46000 beim Laptop benötigt nämlich n paar Properties mehr, als nur die platform-ID...

Beitrag von „maxt2007“ vom 15. Februar 2021, 18:22

5T33Z0 Habe jetzt das Problem, das ich eine "kernel panic" bekomme.

Beitrag von „OSX-Einsteiger“ vom 15. Februar 2021, 18:30

5T33Z0

Normal hast du recht 😊 , nicht jeder hat die gleiche Hardware .

Ich hatte die so Konfiguriert das die in Vesa Modus laufen müssen eben ohne Grafikbeschleunigung , Patchen kann mann später .

Beitrag von „5T33Z0“ vom 15. Februar 2021, 18:36

Was soll das immer gleich irgendwelche EFIs zu schicken, wenn ich den User auf spezifische Sachen hingewiesen habe, die gefixt werden müssen?

Ich schicken nen Guide für Haswell CPUs, sage, was nicht passt

Du lädst ne EFI hoch ohne die passenden Fixes einzubauen

Ich suche Framebuffer Patch raus für ne Intel Laptop 4600 GPU

Du schickst lädst ne config mit dem falschen Patch hoch Ohne Sinn. Bin raus.

Beitrag von „maxt2007“ vom 15. Februar 2021, 18:39

5T33Z0 Wenn meinst du jetzt? Wenn du mich meinst, dann markiere ich den Beitrag einfach als "erledigt" und muss es wohl alleine zu Laufen kriegen. Außerdem habe ich deinen "Framebuffer" Patch eingefügt, und bekomme ne "Kernel Panic"

Beitrag von „Raptortosh“ vom 15. Februar 2021, 18:41

Nein er meint nicht dich.

Vermutlich hast du den falschen Patch eingefügt, daher die Kernel panic. maxt2007

Beitrag von „maxt2007“ vom 15. Februar 2021, 18:44

Ich versuche es jetzt einfach nochmal, kann daran liegen, das der Laptop eben noch in der Docking Station war. Hat auch nichts gebracht

Beitrag von „OSX-Einsteiger“ vom 15. Februar 2021, 19:14

[Zitat von maxt2007](#)

das der Laptop eben noch in der Docking Station war.

Ich denke das war das problem . was für Ausgang hat die Docking Station HDMI Oder Displayport ?

Beitrag von „maxt2007“ vom 15. Februar 2021, 19:25

[OSX-Einsteiger](#) Hat das Problem immer noch nicht behoben.

Beitrag von „OSX-Einsteiger“ vom 15. Februar 2021, 19:30

Du kommst mit einer in MacOS rein wenn das so ist machen wir mit dem Hackintool weiter gibst hier im Forum oder auf GitHub und wenn du das hast sag bescheid 😊

Poste die EFI womit du in MacOS kommst

Beitrag von „maxt2007“ vom 15. Februar 2021, 19:34

[OSX-Einsteiger](#) Ich komme doch in macOS rein, habe den USB Stick nämlich noch

Beitrag von „OSX-Einsteiger“ vom 15. Februar 2021, 19:38

Lade das Hackintool <https://github.com/headkaze/Hackintool>

Beitrag von „maxt2007“ vom 15. Februar 2021, 19:41

[OSX-Einsteiger](#) was ist das für ein Tool, was kann man damit machen?

Beitrag von „OSX-Einsteiger“ vom 15. Februar 2021, 19:46

Das Braucht mann um die Intel Grafik hauptsächlich zu Patchen

Beitrag von „maxt2007“ vom 15. Februar 2021, 19:48

[OSX-Einsteiger](#) Hab es gedownloadet, was soll ich jetzt machen?

Beitrag von „OSX-Einsteiger“ vom 15. Februar 2021, 19:54

Warte einen moment muss ein paar Bilder machen

maxt2007

Hier ist der Kleine Guide , mach mal mit der Docking Station



Je nach dem wo die Docking Station dran ist HDMI oder DP DisplayPort





Zuletzt auf **Patch erstellen** klicken



Am besten auf denn Desktop speichern



Beitrag von „g-force“ vom 15. Februar 2021, 20:07

Thema umbenannt und verschoben.

Beitrag von „maxt2007“ vom 15. Februar 2021, 20:09

[g-force](#) aber ich habe doch Catalina und nicht Mojave. Steht auch in meinem Profil, und tut mir Leid, das es im falschen Forum Bereich war.

Beitrag von „OSX-Einsteiger“ vom 15. Februar 2021, 20:16

Sehe Poste # 54

Beitrag von „g-force“ vom 15. Februar 2021, 20:20

[Zitat von maxt2007](#)

...

dank der Hilfe von der Community geschafft habe, ist nun endlich Mojave installiert.

[Zitat von maxt2007](#)

[g-force](#) aber ich habe doch Catalina und nicht Mojave.

Da mußt Du Dich mal entscheiden, welche nun die richtigen Info sind.

Beitrag von „maxt2007“ vom 15. Februar 2021, 20:28

[g-force](#) Habe gewechselt, weil Mojave nicht funktioniert hat. Bleibe jetzt bei Catalina

[OSX-Einsteiger](#) Ich habe keine Auswahl mit "Haswell"

Beitrag von „OSX-Einsteiger“ vom 15. Februar 2021, 20:33

Ist das die version v3.5.3 ?

Kuck noch mal der ist drin 😊 Scrollen 🤖

Beitrag von „maxt2007“ vom 15. Februar 2021, 20:42

[OSX-Einsteiger](#) Was soll ich jetzt machen?

Beitrag von „OSX-Einsteiger“ vom 15. Februar 2021, 20:45

Hast du denn Patch auf dem Desktop abgespeichert ?

Dann poste in um darein zu kucken 😊

Beitrag von „maxt2007“ vom 15. Februar 2021, 20:51

[OSX-Einsteiger](#) Hier ist die Datei

Beitrag von „OSX-Einsteiger“ vom 15. Februar 2021, 20:54

der patch wurde nicht erstellt mach noch mal Post # 54

Beitrag von „maxt2007“ vom 15. Februar 2021, 21:01

[OSX-Einsteiger](#) Es geht nicht, es wird immer nur dieses Dokument erstellt.

Beitrag von „OSX-Einsteiger“ vom 15. Februar 2021, 21:13

Nein das muss der erste sein.

Ist hier ein Hacken drin der muss er weg .

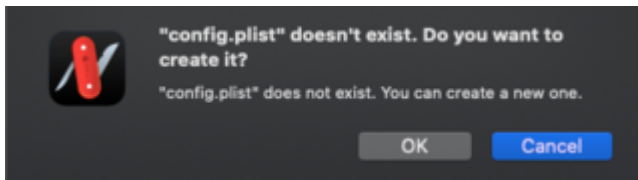
Reiter Patch



Edit:



Wenn das kommt auf ok klicken



Beitrag von „maxt2007“ vom 15. Februar 2021, 21:18

[OSX-Einsteiger](#) Allerdings zeigt er mir unter "Current Framebuffer" unter "Intel Generation: ???" und unter "GPU Name: ???"

Beitrag von „OSX-Einsteiger“ vom 15. Februar 2021, 21:21

Poste das mal denn Patch , denn Namen kann mann ändern


Beitrag von „maxt2007“ vom 15. Februar 2021, 21:23

[OSX-Einsteiger](#) was meinst du damit?

Beitrag von „OSX-Einsteiger“ vom 15. Februar 2021, 21:26

[Zitat von maxt2007](#)

Allerdings zeigt er mir unter "Current Framebuffer" unter "Intel Generation: ???" und unter "GPU Name: ???"

Wo steht das , Bitte etwas genauer beschreiben  oder Bilder machen und Posten Bilder sagen mehr als 1000 Worte.

Beitrag von „maxt2007“ vom 15. Februar 2021, 21:32

[OSX-Einsteiger](#) Also es steht unter Patch und dann unter Info

Beitrag von „OSX-Einsteiger“ vom 15. Februar 2021, 21:45

Hier trägst du die Model Bezeichnung ein.

In deinen Fall **Intel Graphics HD4600** (oder was mann gerne sehen möchte 😊)



Beitrag von „maxt2007“ vom 15. Februar 2021, 22:08

[OSX-Einsteiger](#) Hallo, diesen Eintrag habe ich nicht, ich denke das meine Grafikkarte ungeeignet ist. Es funktioniert einfach nichts. Aber Trotzdem ein Danke, das du dir Zeit genommen hast, es zu versuchen. Ein Danke, auch an alle anderen die in diesem Thema eine Antwort geschrieben haben.

Beitrag von „OSX-Einsteiger“ vom 15. Februar 2021, 22:09

Konntest du denn Patch erstellen oder nicht wenn ja dann Poste in Bitte

Beitrag von „maxt2007“ vom 15. Februar 2021, 22:13

[OSX-Einsteiger](#) Nein, es geht nicht. Es wird immer eine Datei erstellt, in der kein Patch ist.

Beitrag von „OSX-Einsteiger“ vom 15. Februar 2021, 22:16

Schlaf ein Paar Nächte darüber vielleicht findest du den Fehler unter Zeitdruck ist einfach nicht gut.

Hier ist ein etwas älteres Video

<https://www.youtube.com/watch?v=dx36UYgZVtE&t=9s>

Beitrag von „maxt2007“ vom 15. Februar 2021, 22:18

[OSX-Einsteiger](#) Danke, werde es in den nächsten Tagen nochmal probieren, und dann erzählen.

Beitrag von „g-force“ vom 15. Februar 2021, 22:24

Um sicherzustellen, daß sämtliche Tipps erstmal umgesetzt werden, ohne neue verwirrende Fragen auftauchen zu lassen, verordne ich diesem Thread eine Auszeit von 24 Stunden.

Beitrag von „maxt2007“ vom 20. Februar 2021, 15:03

Hallo,

Ich kann nur im "Safe mode" starten, also mit "-x". Im "Safe mode" läuft die Grafikkarte richtig, mit 1,5 GB Ram. Wenn ich normal starte, gibt es eine "Kernel Panic"

Beitrag von „Raptortosh“ vom 20. Februar 2021, 15:04

Und welche Kernel panic?

Beitrag von „maxt2007“ vom 20. Februar 2021, 17:28

[Raptortosh](#) Hier ist ein Bild davon.

Beitrag von „Raptortosh“ vom 20. Februar 2021, 17:31

Mit anderen framebuffer testen... Kenne mich mit iGPU nicht so gut aus...

Beitrag von „OSX-Einsteiger“ vom 20. Februar 2021, 17:50

maxt2007

Hast du das SMBIOS auf MacBookAir6,2 gestellt ?

Beitrag von „maxt2007“ vom 20. Februar 2021, 17:54

[OSX-Einsteiger](#) Kann sein, welches SMBIOS ist in dem Fall gut.

Beitrag von „5T33Z0“ vom 20. Februar 2021, 17:55

Damit Thinkpads an 'nem Dock funktionieren, sind 2 zusätzliche Rename Patches nötig:

1.

Find: 50434930 5649445F

Replace: 50434930 49475055

Comment: Rename PCI0.VID to IGPU #1

2.

Find: 5649445F 085F4144 520C0000 0200

Replace: 49475055 085F4144 520C0000 0200

Comment: Rename PCI0.VID to IGPU #2

Beitrag von „maxt2007“ vom 20. Februar 2021, 17:57

5T33Z0 Wo kann ich das einstellen?

Beitrag von „5T33Z0“ vom 20. Februar 2021, 18:01

maxt2007 Unter ACPI > Patches eintragen.

Beitrag von „maxt2007“ vom 20. Februar 2021, 18:23

5T33Z0 Es gibt leider immer noch eine Kernel Panic, sollte ich einen anderen Bootloader als Clover verwenden?

Beitrag von „5T33Z0“ vom 20. Februar 2021, 18:29

Die Kernel Panic hat andere Ursachen

Beitrag von „maxt2007“ vom 20. Februar 2021, 18:51

[OSX-Einsteiger](#) Hallo, muss ich bei dem Patch noch irgendetwas unter Graphics eintragen? Wie "Plattform ID"?

Beitrag von „OSX-Einsteiger“ vom 20. Februar 2021, 19:02

Poste mal die config.plist damit wir auf denn gleichen stand sind ich weis ja nicht was du alles geändert hast 😊 , hast du die Clover 5123 im Einsatz ?

Beitrag von „maxt2007“ vom 20. Februar 2021, 22:36

[OSX-Einsteiger](#) Hier ist die Datei

Beitrag von „grt“ vom 20. Februar 2021, 22:55

laut der kernelpanic gibt es ärger mit dem intelframebuffer, und zwar ist dort eine broadwell-grafik angegeben. prüft das mal nach. die HD4400 und die HD4600 sind haswell-grafiken, und die sind ein bisschen zickig, laufen aber dann bei artgerechter behandlung gut.

ausserdem würde ich empfehlen, ein W540 (mit deaktivierter nvidia) wie ein T440(s/p) zu behandeln: smbios als MacBookPro 11,1, csm-support im bios auf enabled stellen. ansonsten mal in den diversen efis der T440-laptops schmökern. gibt es hier einige.

Beitrag von „maxt2007“ vom 20. Februar 2021, 23:18

[grt](#) Werde ich morgen mal probieren, Danke für eure Tipps.



Beitrag von „5T33Z0“ vom 21. Februar 2021, 00:07

Oder einfach mal Post 33 lesen, in dem ich den Frambuffer-Patch bereits angehängt hatte:
[Lenovo ThinkPad W540 - diverse Fragen](#)

Beitrag von „maxt2007“ vom 21. Februar 2021, 12:14

5T33Z0 Ja, den probiere ich. Bleibt leider immer stehen. Habe jetzt langsam auch keine Lust mehr auf das Thema generell. Werde mir wohl einen anderen Laptop kaufen, der kompatibler ist. Und ja ich weiß, das es nicht Plug and Play ist, aber in meinem Fall tritt ein Fehler nachdem anderen auf. Vielen Dank für die Hilfe in diesem Forum. Dieses Thema kann geschlossen werden, aber trotzdem nochmal danke, für die Hilfe. Melde mich eventuell wieder, wenn ich ein anderes Notebook oder PC habe.

Beitrag von „OSX-Einsteiger“ vom 21. Februar 2021, 12:23

Ich werde mal versuch weise eine OpenCore EFI bauen wenn du es möchtest .

In deiner config.plist ist das SMBIOS nicht ausgefüllt .

Beitrag von „maxt2007“ vom 21. Februar 2021, 12:24



[OSX-Einsteiger](#)

probieren

Wenn du möchtest kann du es versuchen, werde es auf jedenfalls

Beitrag von „grt“ vom 21. Februar 2021, 12:51

[Zitat von maxt2007](#)

einen anderen Laptop kaufen, der kompatibler ist

thinkpads sind schon sehr kompatibel, und auch recht weit verbreitet. wie ich schon sagte, das T440(s/p) ist deinem sehr ähnlich, und hier im forum auch ziemlich häufig verbreitet, inkl. efi-ordner, detaillierte bioeinstellungen etcpp.

patches einfügen und configs bearbeiten muss man auch bei anderen modellen. lesen (und verstehen) ist einfach mal pflicht. wenn das schon zuviel ist, dann empfehle ich doch eher ein originales macbook...

Beitrag von „maxt2007“ vom 21. Februar 2021, 12:54

[grt](#) Habe auch schon viele Themen durchgelesen, bisher hat es nur zur Kernel panic geführt, ich probiere später noch ein paar EFI durch.