

Lenovo Thinkpad T460

Beitrag von „MSzturc“ vom 15. Mai 2020, 13:55

[Bildschirmfoto 2021-02-15 um 20.28.37.png](#)

Bild: NotebookCheck

- **Model:** Thinkpad T460 (20FN003LGE)
- **CPU:** Intel(R) Core(TM) i5-6200U CPU @ 2.30GHz
- **GPU:** Intel HD Graphics 520
- **RAM:** 8 GB PC3L-12800 1600MHz DDR3L
- **Sound:** Realtek ALC3245 (same as ALC239)

Mehr Infos gibt es [hier](#) im GitHub

Beitrag von „Arkturus“ vom 8. Dezember 2022, 16:20

meine EFI OC 0.6.1 basiert auf [Vorarbeiten](#) von [MSzturc](#)



SMBIOS MacBookPro 13,1

Lenovo ThinkPad T460

IPS 1920x1080,

i5 6300U, 2,4 GHz

8Gb RAM,

iGPU HD520 VRAM 2048 MB

Samsung 860 EVO QVO 1TB

Integrated Camera

ALC293 (0X0293) ALCID=33

WIFI DW 1560,

mDP

RTS522A PCI Express Card Reader (getestet)

BS 16.0 DB4 (Build 20A5343i)

OC 0.6.1

ältere EFI als fehlerhaft entfernt!

EDIT: Um unter Big Sur 11.0 Updates zu erhalten, muss in der Rubrik NVRAM car-config auf 0x67F00000 gesetzt werden oder 0

funktioniert:

mDP

Integrated Camera

Sound

NVRAM

Sleep/Wakeup,

iMessage,

Facetime,

Card Reader (getestet)

WIFI

BT

Eth0 (en0)

funktioniert nicht:

WWAN

DRM im Safari, was wegen fehlender eGPU nicht zu ändern ist



EDIT: EFI bereinigt und Fehler beseitigt.

ältere EFI als fehlerhaft entfernt!

EDIT: Update OC auf 0.6.2, USBPorts.kext aktualisiert, IntelGraphicsDVMTFixup.kext entfernt, jetzt funktioniert auch endlich HEVC



EDIT:

OC 0.6.4

ältere EFI als fehlerhaft entfernt!

EDIT 2021-07-12 Aktualisierte OC 0.7.1

EDIT: 2022-12-03

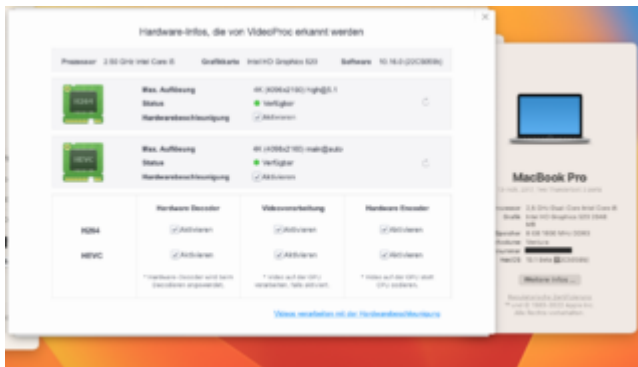
Aktualisiert auf OC 0.8.6

läuft mit angepassten DP für die HD520 mit Ventura macOS 13.x

Änderung auf BCM94360ng gnff

EDIT: 2022-12-06

fehlerhafte SSDT-KBRD.aml rausgenommen. Trackpad funktionierte nicht und Auswahltaste mit Alt vertauscht.



EDIT: 2022-12-06

CPUFriendDataProvider.kext sollte im Terminal generiert werden.

Unter macOS 13.1 könnte dieser hier funktionieren:

[CPUFriendDataProvider.kext.zip](#)

EDIT: 2022-12-08

Fehlerbereinigung TrackPad

vorbereitet für [ThinkPadAssistant](#)

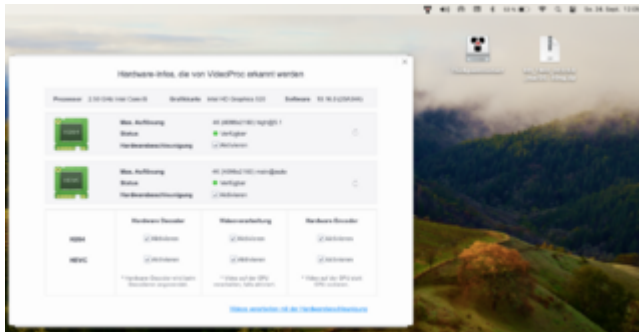
2022-12-08_OC0.8.6_T460 Skylake.zip

EDIT: 2023-09-24

EFI_T460_OC0.9.6_macOS 14.0 BCM94360ng.zip im Anhang:

OC 0.9.6 auf macOS 14.0 (deswegen SMBIOS MacBookPro16,2) und BCM94360ng

Für das Patchen der Intel HD Graphics und modern Wireless OCLP 0.6.9 ausführen und dazu die Bootargs anpassen!



Credits: Thanks for Matthäus Szturc aka MSzturc by Github <https://github.com/MSzturc/Lenovo-T460-OpenCore>

Beitrag von „djkeno“ vom 29. Dezember 2023, 02:49

Hallo ist mit der "OC 0.9.6 macOS 14.0" Sonoma auf der T460 möglich? Sprich die 0.9.6 kann ich als EFI verwenden?