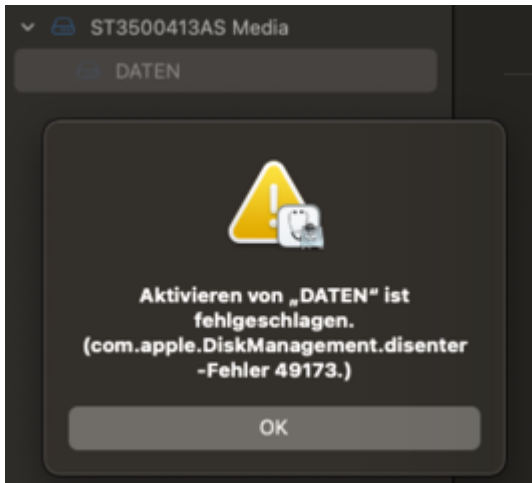


Seht ihr aktuell Euere NTFS-Partitionen bzw. könnt ihr diese aktivieren?

Beitrag von „itisme“ vom 5. März 2021, 17:21

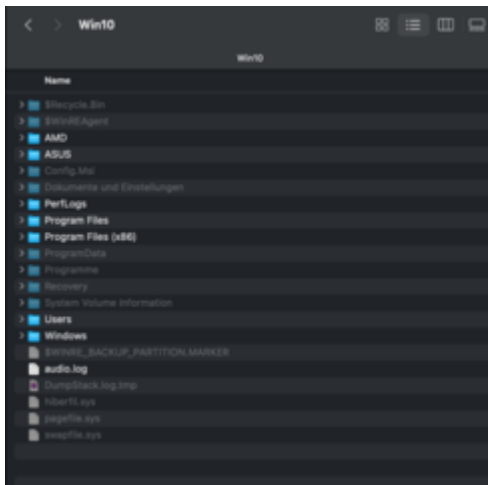
Seit 11.2.2 kann ich die NTFS-Partitionen meiner Platten nicht mehr mounten und auch nicht mehr aktivieren:



Hat jmd. vllt. ähnliche Erfahrungen gemacht?

Beitrag von „al6042“ vom 5. März 2021, 17:46

Jupp, funktioniert hier einwandfrei:



Beitrag von „anonymous_writer“ vom 5. März 2021, 17:48

Hast du das deaktiviert? Ist meist nötig für NTFS und OSX.

<https://www.giga.de/downloads/...chnellstart-deaktivieren/>

Beitrag von „itisme“ vom 5. März 2021, 19:21

Hibernate hab ich immer standardmäßig OFF und unter Linux hab ich alles im Zugriff wie gewohnt.

Ich check mal, ob sich iwie am Schnellstart was verändert hat, aber wenn ich dazu erst Hibernate wieder aktivieren muss wohl eher unwahrscheinlich, dass sich der Schnellstart quasi im Hintergrund aktiviert hat. Aber ich seh nach und berichte.

Danke schon mal! 👍😊

Edit: Hab grad nochmal gelesen: "Der Schnellstart benötigt zwingend den Ruhezustand." - Somit fällt das tatsächlich als Fehlerquelle raus.

Mhhh ... 🤔

Beitrag von „itisme“ vom 10. März 2021, 17:38

Seit dem Update auf 11.2.3 sehe ich jetzt auch meine NTFS-Laufwerke wieder! 😊

Das Problem ist wohl, dass die Tools von ntfs-3g (ich hatte mount_ntfs vom ntfs-3g Paket in /sbin verlinkt) seit 11.2.2 nicht mehr funktionieren.

11.2.3 hat das original Script "mount_ntfs" wieder hergestellt.

Ich hab es nun aktuell auch nicht mehr geschafft, per ntfs-3g eine NTFS-Partition zu mounten.