

# Mein Monitor wacht hin und wieder bei Hochfahren nicht auf

Beitrag von „sascha721“ vom 8. März 2021, 08:00

Guten Morgen,

ich bin erst seit kurzem glücklicher Hackintosh User und habe es mit Hilfe der Beiträge im Forum geschafft meinen Skull Canyon mit Big Sur zum laufen zu bekommen. Leider habe ich ein Problem bei dem ich im Forum nichts gefunden habe.

Beim Hochfahren schaltet sich der Monitor nicht immer mit an, hin und wieder bleibt er im Standby und ich muss den Hackintosh mehrfach Ausschalten und Einschalten bevor er dann irgendwann bootet.

Kann mir hier einer helfen? pmset -g gibt folgendes aus:

Code

1. System-wide power settings:
2. Currently in use:
3. standby 1
4. Sleep On Power Button 1
5. womp 0
6. autorestart 0
7. hibernatefile /var/vm/sleepimage
8. proximitywake 1
9. powernap 0
10. gpuswitch 2
11. networkoversleep 0
12. disksleep 10
13. standbydelayhigh 86400
14. sleep 0 (sleep prevented by sharingd)
15. hibernatemode 0
16. ttyskeepawake 1
17. displaysleep 180
18. tcpkeepalive 1
19. highstandbythreshold 50
20. standbydelaylow 10800

Alles anzeigen

---

### Beitrag von „anonymous\_writer“ vom 8. März 2021, 08:28

Willkommen im  
Forum!



Glaube nicht das dein Problem was mit den pmset Settings zu tun hat.

Kannst du bitte deinen EFI-Ordner posten mit veränderten SMBios Seriennummern?

---

### Beitrag von „sascha721“ vom 8. März 2021, 20:45

Anbei mein EFI Ordner. Mein Nun ist als Macmini konfiguriert. Ich glaub im Dortania guide sollte die Nucs als iMac konfiguriert werden, oder? kann das daran liegen? Sorry bin noch recht frisch in der Materie. Lege gerade die dritte EFI nach dem Dortania guide an aber irgendwas klappt immer nicht obwohl die Configprüfung immer grün ist.

Bin jedenfalls für jeden Tipp Dankbar.[EFI.zip](#)

---

### **Beitrag von „anonymous\_writer“ vom 8. März 2021, 22:13**

Lade dir bitte mal den neuste EFI-Ordner von mir herunter "Download repository"und kopiere denn auf eine USB-Stick im FAT32 Format. Versuche mal ob du mit dieser EFI starten kannst.

<https://bitbucket.org/anonymou...5syk-opencore/src/master/>

---

### **Beitrag von „Theresistance“ vom 8. März 2021, 22:15**

Da hänge ich mich mal ein. Dasselbe Problem hatte ich auch, bin da lange mit klar gekommen. Seit heute bootet er gar nicht mehr durch, jemand eine Idee wie Ichs gefixed bekomme?

Danke im Voraus! 😊

---

### **Beitrag von „anonymous\_writer“ vom 8. März 2021, 22:18**

Hallo [Theresistance](#) ,

geht es bei dir auch um einen NUC oder eher um denn Rechner in deiner Signatur?

---

### **Beitrag von „Theresistance“ vom 8. März 2021, 22:21**

Es geht um den Rechner in meiner Signatur, einen NUC hab ich leider nicht da. Dennoch ist das Problem vermutlich ein ähnliches?! 😊

---

### **Beitrag von „anonymous\_writer“ vom 8. März 2021, 23:10**

Denke das Problem ist nicht das gleiche. Der NUC hat eine IGPU und bei dir geht es um die MSI 5700XT.

Vielleicht wäre es gut du machst dazu einen extra Thread mit genauer Beschreibung vom Problem und deiner EFI im Anhang.

---

### **Beitrag von „Theresistance“ vom 8. März 2021, 23:16**

Touché, da hast du wahrscheinlich Recht! Werde ich so machen 😊

---

### **Beitrag von „sascha721“ vom 9. März 2021, 01:10**

#### [Zitat von anonymous writer](#)

Lade dir bitte mal den neuste EFI-Ordner von mir herunter "Download repository"und kopiere denn auf eine USB-Stick im FAT32 Format. Versuche mal ob du mit dieser EFI starten kannst.

<https://bitbucket.org/anonymou...5syk-opencore/src/master/>

Hey ja das klappt, direkt mit installationsstick das aktuelle Big Sur installiert (Habe eine zweite ssd mit der ich teste) Allerdings ist das ganze etwas Heißer laut HW Monitor bei rund 60Grad sonst habe ich immer so um die 45 im normalen Betrieb. Der Ruhezustand geht nicht da der PC direkt wieder neu startet.

Zur Not lebe ich ohne den Ruhezustand (der Bootvorgang dauert ja auch nicht so lang)

Hast du evtl noch eine andere Seite wo ich das erstellen der EFI gut nachlesen kann außer dem Dortania guide? Danke für deine EFI vergleiche die mal mit meiner und versuche mich mal bei unterschieden zu informieren.

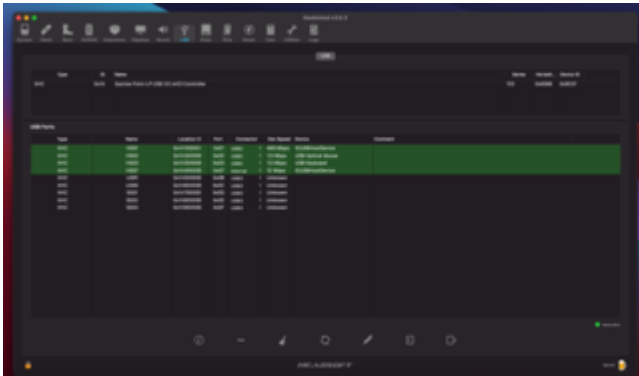
---

### **Beitrag von „anonymous\_writer“ vom 9. März 2021, 08:10**

Wir können auch versuchen die EFI von mir passend an deinen NUC anzupassen. Die Hardware ist ja fast die gleiche. Wenn die startet ist das bereits ein erster guter Schritt.

Als erstes wären da deine [BIOS Einstellungen](#) sehr wichtig für einen Hack. Ich kann dir heute Abend Bilder vom Bios hochladen. Vielleicht kannst aber auch erst mal die Nuc-Bios-Settings im Anhang bei dir Testen. Eventuell ist dein Bios so kompatibel zu meinem das mit dieser Datei direkt mein Bios-Profil bei dir laden kannst.

Nächster Schritt wären dann deine USB-Einstellungen. Dazu bitte ein Bild machen was das [Hackintool](#) bei dir anzeigt wenn du zuerst auf den Besen gehst und dann auf den Kreis mit den zwei Pfeilen.



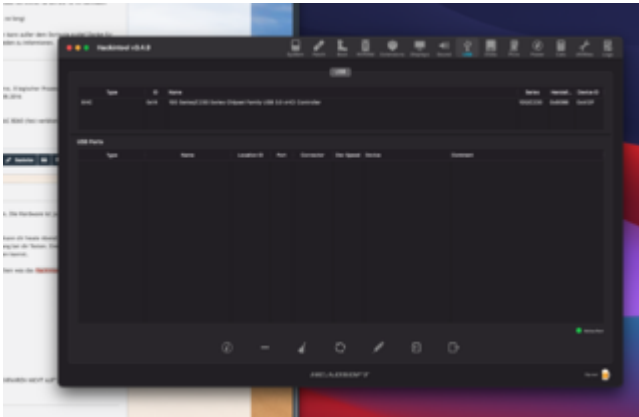
Einleitend war ja dein Tread "MEIN MONITOR WACHT HIN UND WIEDER BEI HOCHFahren NICHT AUF". Vielleicht ist das Problem bereits mit der EFI von mir behoben.

---

## Beitrag von „sascha721“ vom 9. März 2021, 12:20

Danke erstmal für die Hilfe,

aktuell ist es so das der PC automatisch neu Startet sobald er in den Ruhemodus wechselt, vorher war es ja so das er daraus hin und wieder nicht aufwacht und manchmal auch beim starten (von ausgeschalteten Zustand) den Bildschirm nicht aufweckt. Hackintool zeigt mir komischerweise nichts an nach der Aktualisierung. (siehe Bild). Die Settings im Bios werde ich später testen.



---

## Beitrag von „anonymous\_writer“ vom 9. März 2021, 12:52

Welche EFI hast für das Ergebnis oben verwendet?

---

## Beitrag von „sascha721“ vom 12. März 2021, 09:42

Deine EFI. Ich habe mal in die Config.plist geschaut und den das es an deiner spezifischen KEXT liegt (siehe Anhang). Hier müsste ich doch die 13 auf false setzen und die 14 auf true und später muss ich dann alle USB Ports im Hackintool testen und entsprechend anpassen damit ich nur die drin habe die ich auch verwende, sehe ich das so richtig?



---

## Beitrag von „anonymous\_writer“ vom 12. März 2021, 09:54

Ja das sieht du richtig. USB-Port Patching musst du neu machen für deinen NUC.

Bios Bilder habe ich inzwischen hochgeladen.

[https://bitbucket.org/anonymous\\_writer/src/master/Pictures\\_BIOS/](https://bitbucket.org/anonymous_writer/src/master/Pictures_BIOS/)

---

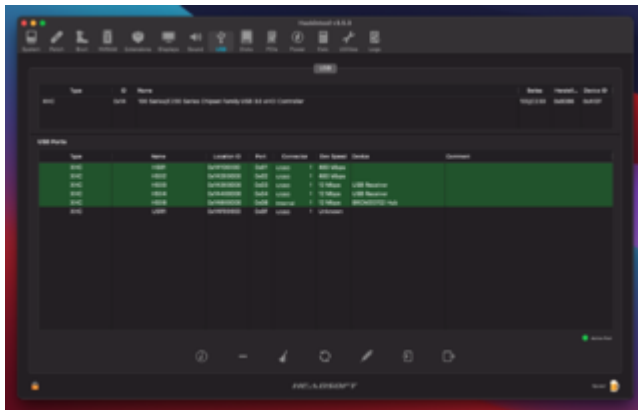
## Beitrag von „sascha721“ vom 12. März 2021, 17:03

[BIOS Einstellungen](#) waren schon die selben wie bei dir. Habe die USB Ports jetzt geprüft und mit Hackintool die KEXT erstellt und in den EFI Ordner kopiert. Die Vier Ports auf dem Bild sind die externen USB Anschlüsse am Nuc der Broadcom liegt intern am M.2 Anschluss.

Was der USB1 ist kann ich nicht sagen, allerdings habe ich auch noch einen USB-C ThunderboltAnschluss am Nuc an dem wird aber nicht erkannt.

Habe deine IntelWLAN und Bluetooth Kexte gelöscht und in der config.plist auf false gesetzt, da ich meine onboard Intel Karte auch im BIOS deaktiviert habe und nur die Broadcom nutzen möchte. Kann ich die kompletten Einträge in der config.plist auch einfach löschen wenn ich sie deaktiviert habe und eh nicht benutze?

Und wie aktiviere ich jetzt Thunderbolt?



Ich glaube wir weichen auch vom eigentlichen Thema ab. Bin aber sehr froh wenn du mit mir einmal die ganze EFI durchgehst damit ich mal eine saubere und funktionieren EFI habe.

---

### **Beitrag von „anonymous\_writer“ vom 12. März 2021, 18:06**

Klar kannst dann auch die Kexte löschen wenn die nicht nutzt.

Bezüglich Thunderbolt muss ich allerdings passen. Mein NUC daher kann ich dir da nicht wirklich weiterhelfen. Das Thema ist auch recht komplex.

<https://osy.gitbook.io/hac-min...details/thunderbolt-3-fix>