

Clover bootet nicht mehr automatisch. Update von OSX Mojave auf Catalina

Beitrag von „Heckmaen“ vom 26. März 2021, 11:24

Hallo ins Forum,

ich melde mich mit einer Frage, die das Bootverhalten meines Hacky betrifft. Seit Mitte 2019 läuft er dank der Hilfe von [apfelnico](#) absolut zuverlässig in dem Rahmen wofür ich ihn hauptsächlich nutze, Audiotbearbeitung.

Nun hab ich hier die Situation, dass das Booten des Systems nicht mehr automatisch funktioniert, sondern im Clover "wartet", bis ich durch Mausclick das Booten anstoße.

Ich habe dazu im Forum bereits einige Beiträge gelesen, doch komme ich hier nicht weiter. Habe große Sorge, mir das System zu "zerschießen" und wende mich daher an Euch.

Natürlich habe ich einen aktuellen CCC Clon der SystemSSD zur Verfügung. Mein USB Bootstick funktioniert warum auch immer nicht...nur zur Info (den muss ich unbedingt neu erstellen und frag deshalb nochmal gesondert)

Von der Backup SSD müsste ich doch eigentlich den Original Zustand herstellen können, wenn ich diese tausche...?? Ich meine, dass das funktioniert, hab allerdings gelesen, dass die EFI bei der CCC Kopie nicht mit kopiert wird...

Mir ist klar, dass es sicher nötig ist, sich dauernd mit der Hacky Thematik auseinanderzusetzen...hab da sicher Bedarf !

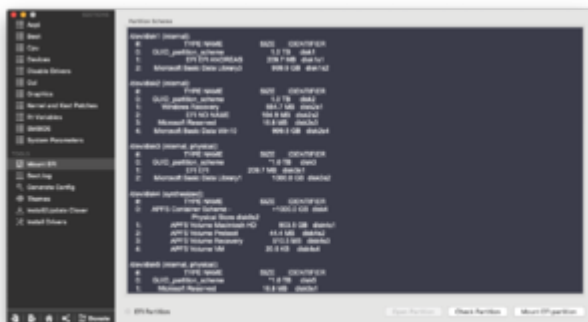
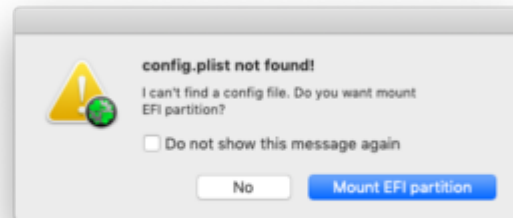
Eigentlich wollte ich ein Problem lösen, dass mit Native Instruments Plugins zusammenhängt: Bei jedem Start von Access werden alle Plugins komplett neu autorisiert, was in irgendeiner weise mit Einstellungen in Clover (CPU Frequenz etc.) zusammenhängt. Na ja und so hat sich dann der Fehler eingeschlichen, dass beim Bootvorgang jetzt immer mein "Mausclick" auf die OSX Platte nötig ist.

Ich freue mich über Hilfe. Möglicherweise

ments Thema



eine Idee. Anbei ein paar Screenshots:



Herzlichen Dank,

Andreas

Beitrag von „apfel-baum“ vom 26. März 2021, 15:22

hallo [Heckmaen](#) ,

generell sei ersteinmal die frage gestellt, ob du am clover selbst etwas verändert hast- also, ob du z.b. einen neuen build aufgesetzt, aktualisiert hast-denn, clover hat sich seit 2019 verändert, d.h. das sich u.a. die ordner-struktur sowie dessen innenleben verändert hat. wenn dem so ist hättest du vermutlich noch -ganz andere- probleme, daher vermute ich das dies bei dir nicht der fall ist, eher das dein clover eben mitsamt dessen kexten recht alt ist.

ob es daran im zusammenspiel mit catalina liegt, das du jedesmal noch händisch eingreifen muß- kann sein, -da ich clover nicht nutze, kann ich dir das nicht beantworten. vielleicht ist es eine art "timer"-einstellung im cc.

du könntest deine aktuelle efi (ohne appleordner) hochladen, damit sich die helfer dieser annehmen, und-oder auch die kexte aktualisieren- obacht immer ein backup haben.

lg 😊

Beitrag von „Heckmaen“ vom 26. März 2021, 23:08

Hi Apfel-Baum, erst einmal danke für deine Tips 😊

Die aktuelle EFI hab ich hochgeladen. Es ist so, dass ich den original EFI Ordner kopiert habe und dann wollte ich die config.plist im clover öffnen , um dann auszuprobieren, ob ich mein Native Instruments Problem durch Eintrag von zB CPU Frequenz etc. ... lösen kann. Na ja das gelang mir warum auch immer nicht. Und dann ging los... Hab nach einer Clover Version gesucht... und ausprobiert. Nun ist dabei rausgekommen, dass der Bootvorgang nicht durchläuft so wie sonst. Mea Culpa... Letztlich würde ich auch gern auf Catalina updaten, da evtl.damit das Native Instruments Problem gelöst ist.

- Der aktuelle Stand: Sytem Mojave läuft , jedoch der Bootvorgang hängt

- Ich besitze eine aktuelle CCC Kopie auf exakt gleicher NVMe, die ich bislang nicht eingesetzt habe da ich mir diese nicht zerschließen will, weil ich möglicherweise etwas

übersehe...eigentlich Quatsch...auf dem Rechner laufen allerdings insgesamt fünf SSD's/NVMe's .

- Mein heiliger USB Bootstick funktioniert leider nicht...den muss ich auch wohl erneuern...

Herzlichen Dank für die Hilfe 😊

Hallo allerseits,

hab zwischendurch weiter versucht, das Bootproblem zu lösen. Das muss alles mit der Clover Version zusammenhängen. Puh, wie mach ich da weiter ? Ist es da ggfs. sinnvoll direkt auch das Update von Mojave auf Catalina durchzuführen? Trau mich da nicht so wirklich ran. Allerdings wärs vielleicht das Beste. Ich suche nun nach einer geeigneten Clover Version. Freue mich über Tips. Bin da leider noch immer recht unbedarft ... danke,

Andreas

Beitrag von „apfel-baum“ vom 26. März 2021, 23:21

was clover angeht - wichtig [Vorsicht beim Update von CLOVER \(v.5123 und neuer\) !](#)

desweiteren gab es ja änderungen dateistrukturbetreffend, sowie ab einer bestimmten version einträge von opencore- es ist davon abhängig welche cloversion du nimmst, da kennen sich andere helfer besser aus als ich. was die osx-version angeht, ist es dann wiederum davon abhängig, ob du beispielsweise 32-bit plugins hast, die könnten oder werden mit einer bestimmten osx-version nicht mehr laufen- da sind auch andere helfer besser drin als ich. 😊

edit - gucke dir mal den thread als anguck an, bzw. als basis - [Asus Prime Z390-A](#)

edit 2- der bootloader wäre dann opencore, ein schwenk- probiere das am besten mal via extra bootstick aus

Beitrag von „g-force“ vom 27. März 2021, 09:17

Es ist etwas problematisch, einen so alten Cover zu verändern. Wie schon geschrieben wurde, hat sich inzwischen einiges bei Clover verändert. Wenn man nun aktuelle Kexte einfügt oder mit einem aktuellen Cover-Configurator die "config.plist" bearbeitet, kann es durchaus zu Fehlern kommen. Ich würde als erstes auf den alten, ursprünglichen Clover zurückgehen, der mal funktioniert hat - das sollte das Bootproblem beheben.

Nun zum eigentlichen Problem mit den Native-Plugins: Ich glaube eher, daß dies etwas mit dem SMBIOS bzw. dessen Einträgen zu tun hat. Wenn man dort zuviel oder falsches einträgt, kommt es zu solchen Problemen, da das macOS bzw. die Hardware immer wieder falsch oder neu identifiziert werden - folglich passt die Lizenz nicht mehr.

Eigentlich kannst Du meinen Post jetzt wieder von vorne lesen, da Du dich mit dem alten Clover im Kreis drehst.

Beitrag von „Heckmaen“ vom 27. März 2021, 17:53

Hallo g-force,

hab soeben deine Tips zu meinen Themen gelesen und denke, dass es gut sein könnte, dieses super laufende OSX Mojave auf Catalina oder sogar Big Sue upzudaten.

Die automatische Bootsequenz bekomme ich nicht hin, obwohl ich auf eine Kopie der EFI zurückgegangen bin. Aktuell hab ich das soweit, dass mir Clover das Windows - und das Mac Laufwerk (Nvme Samsung 970 u 970plus) anzeigt und ich kann nach Bedarf booten...besser als nix ... Jetzt kann ich noch die backup ssd einbauen und dann müsste ich wieder den alten Zustand haben.

Kann ich von dem bestehenden System sinnvoll updaten? Oder bedeutet das Neustart bei „null“ ?

Danke an Alle

Beitrag von „g-force“ vom 27. März 2021, 18:27

Mit dem alten Clover macht ein Upgrade keinen Sinn. Wenn es denn bis Big Sur raufgehen soll, ist jetzt wohl der Moment, wo Du auf Opencore umsteigen solltest. Wenn der Opencore mit dem aktuellen System dann läuft, kannst Du Dich mit einem Upgrade beschäftigen - mache nicht 2 Baustellen gleichzeitig auf. Und unbedingt Backup, Backup, Backup.

Beitrag von „Heckmaen“ vom 28. März 2021, 16:46

Hallo an alle :-),

Hab nun nach meinen Möglichkeiten alles ausprobiert. Ohne Erfolg. Habe dann die Backup CCC Nvme eingesetzt und dachte, dass ich damit tatsächlich den alten „Clover“ - Stand wieder hätte. jetzt ist es unverändert so, dass ich den Bootvorgang selbst starten muss wenn Clover mit dem entsprechenden Bildschirm (siehe Foto) auf den nötigen Mausclick wartet.

Mir ist klar, dass ich hier einen systematischen Fehler habe, der vermutlich nicht so kompliziert zu beseitigen ist. Für mich bedeutet das natürlich weiteres Lesen etc. ...Trotzdem bin ich für Hilfe dankbar. Da ich ohnehin von Mojave auf Catalina oder BigSur upgraden wollte, stellt sich die Frage, ob das dann jetzt die sinnvollste Gelegenheit wäre. Damit würde vermutlich mein eigentliches „Problem“, das andauernde Neuautorisieren von Native Access, behoben.

Ist es sinnvoll, jetzt auch mit OC zu starten? Ich frage, da ich im Forum sehr oft lese, dass Clover nicht mehr lange supportet/entwickelt wird.

LG A.

Beitrag von „Raptortosh“ vom 28. März 2021, 16:50

Besser wäre auf oc umzusteigen. [apfel-baum](#) hatte dir schon eine Efi verlinkt... [Asus Prime Z390-A](#)

Beitrag von „Heckmaen“ vom 29. März 2021, 23:52

hallo zusammen,

nachdem ich nun einiges gelesen habe, bin ich auch zu dem Schluss gekommen, dass ein Umstieg auf OC am sinnvollsten ist. Danke für eure Tips. Ich hab es sogar geschafft, das Bootproblem mit Clover, das ich natürlich selbst ausgelöst habe, zu korrigieren. Mit der aktuellen Clover Version. Das funktioniert alles nun wieder wie es mir [apfelnico](#) im august 2019 eingerichtet hatte.

Ich beschäftige mich mit seinem X299 Tutorial und überlege, ob ich nun mein bestehendes System auf OC umstricke oder seins mit X299 Board etc. ... „nachbaue“.

Ich wär happy, wenn ich da Empfehlungen bzw. Vorschläge von euch bekäme. Allein werd ich das wohl kaum schaffen.

LG A. 

Beitrag von „apfel-baum“ vom 30. März 2021, 00:19

[Heckmaen](#)

ich habe dir doch bereits einen verweis auf eine efi siehe post 4 gegeben, lesen, als basis ist das ok, selbst deine cpu wird da genutzt- da kannst du ansetzen- wer weiß, vielleicht reicht die schon, davon ab mußt du entsprechend deine einträge übertragen- aber das solltest du schaffen.

lg 😊

Beitrag von „Heckmaen“ vom 31. März 2021, 00:37

[Apfelbaum](#),

herzlichen Dank für deine Hilfe.

Werd das so machen, wie du vorschlägst. And by the way.....ne Menge Lesen...

Das OC scheint mir wirklich ein guter Weg zu sein. Das was [apfelnico](#) dazu schreibt find ich sehr spannend. Wie schon geschrieben, überleg ich, das x299 Build nachzubauen. Für meine Audioanwendungen wohl ideal. Ach ja, für alle , die es interessiert. Das Problem mit dem dauernden Authorisieren der Native Instruments Native Access Plugins konnte ich durch die Einträge im Clover lösen. Ich denke am wichtigsten ist u.a. der Eintrag der CPU Frequenz...

LG A.

Beitrag von „Heckmaen“ vom 3. April 2021, 17:09

Hallo zusammen,

hab ja soweit alles zu Rennen gebracht...dennoch bastle ich hier rum und versuche von Mojave auf Catalina oder direkt auf BigSur upzudaten.

Nun bin ich auf arge Problememe mit Clover gestoßen und hab auch gelesen, dass die aktuelle Version Probleme bereitet. Nun meine Frage:

Welche Clover Version kann ich am besten verwenden, um die geplanten Updates zu schaffen ?.. und ggfs. Download Link wäre toll.

LG A.

Beitrag von „HackBook Pro“ vom 3. April 2021, 17:13

Für Big Sur min. Clover 5123, aktuell ist 5132, aber warum nicht OpenCore? Für dein Board gibt es sogar eine fertige OC EFI.

Beitrag von „Heckmaen“ vom 3. April 2021, 19:00

Berechtigte Frage... ich hab nach meinem jetzigen Kenntnisstand Sorge, dass ich das nicht eingerichtet bekomme. Ansonsten ist das nach allem, was ich weiß, die einzig vernünftige Lösung, wenn man in die Zukunft blickt.

Gut... ich mach das jetzt so, dass ich das mit OpenCore einrichte. Falls etwas komplett schiefgeht, habe ich ne komplette CCC SSD als aktuelles Update, was auch funktioniert !

Dann begab ich mich mal auf die wilde OC "Reise" :-).

Danke für den Tip 😊

Beitrag von „g-force“ vom 4. April 2021, 08:44

[Heckmaen](#) Bitte bedenken, daß CCC die EFI nicht mitsichert, nur das macOS. Die EFI muß also gesondert gesichert werden, am besten auf einen USB-Stick.

Beitrag von „Heckmaen“ vom 5. April 2021, 04:42

hi g-force und frohe Ostern noch ,

danke dir für den Hinweis. Davon hatte ich auch bereits gelesen. Hab das ganze Procedere allerdings testweise durchgeführt und ich konnte problemlos booten und hatte exakt das OS X . Bringt mich auf den Gedanken, dass evtl. eine EFI einer weiteren im Rechner verbauten Platte zum booten genutzt wurde...quasi für mich unbemerkt?

Werd meinen Test wiederholen und dazu sämtliche EFI's , auch die auf dem Desktop etc. ... entfernen... Strange....allerdings wunderst mich nicht.

Hab mich nun fest entschlossen, dass bestehende Mojave Clover System auf Open Core umzurüsten, um dann zuverlässiger zukünftige Updates aus BigSur, Catalina zu ermöglichen. Ich lese recht viel, doch bin ich bislang nicht so recht weiter gekommen. Für ein paar weitere Tips bin ich sehr dankbar. Könnt Ich nicht eine schon bestehende OC EFI, die meiner Hardware stark entspricht einfach probeweise verwenden ?

Danke an Alle,

A.

Beitrag von „g-force“ vom 5. April 2021, 11:45

Mit "Clover Configurator" sieht man sehr genau, ob man mehrere EFI im System hat. Man kann die EFIs dort auch bequem mounten und ggf. den Inhalt löschen.

Beitrag von „Heckmaen“ vom 5. April 2021, 22:49

Verschoben aus [Asus Prime Z390-A](#)

hallo [Sascha 77](#),

bin seit geraumer Zeit damit beschäftigt, mich in das OC Thema einzulesen, da ich meinen Rechner, der aktuell mit 10.14.6 AUF CLOVER Basis läuft, nun doch auch auf Open Core umstellen möchte. Mir schrieb [apfel-baum](#), dass ich deine EFI gut nutzen könne. Ich würd das sehr gern ausprobieren und möchte vorab noch fragen, ob damit auch TBT3 funktioniert. Hab eine GC Titan Ridge Karte eingebaut und brauche diese dringend für Audio Interfaces etc.

Ich lese nun mal im Forum weiter und freu mich, falls mir jemand helfen kann.

A.

Beitrag von „Raptortosh“ vom 5. April 2021, 22:52

[Heckmaen](#)

Ich habe deinen Beitrag aus dem Hardware Center verschoben - hier reicht es [Sascha 77](#) einfach zu erwähnen.

Beitrag von „Heckmaen“ vom 5. April 2021, 23:55

Ok ,

sorry und danke für die schnelle Antwort.

LG A.

Beitrag von „Sascha_77“ vom 6. April 2021, 06:05

Keine Ahnung ob das mit TB funktioniert. Habe ich hier nicht im Einsatz.

Beitrag von „Heckmaen“ vom 10. April 2021, 00:45

Hallo zusammen,

bin hier hoffentlich richtig.

Habe es soeben hinbekommen, Catalina zu installieren- Kann den Rechner booten...allerdings dauernd im Verbose Modus o.ä., den ich nicht abgestellt bekomme.

[apfelnico](#) hatte mir für die Mojave Version, von der ich hier ausgegangen bin eine EFI erstellt, die es ermöglichte die TBT Titan Ridge zu nutzen und auch sämtliche USB Ports.

Momentan komme ich nicht weiter. Habe Lilu u Whatevergreen Kexts aktualisiert. Wenn ich Virtual SMC aktualisiere, bootet der Rechner nicht mehr.

Mit OC habe ich den ganzen Tag probiert und bin da leider noch erfolglos.

Kann mir jemand helfen, die EFI die ich angehängt habe, anzupassen auf die Catalina Version ?

Herzlichen Dank

A-

Beitrag von „apfelnico“ vom 10. April 2021, 12:14

Moin [Heckmaen](#)

habe mal versucht - kenne die Plattform nicht weiter - deine Clover-EFI in eine OpenCore-EFI zu transferieren. Die speziellen SSDTs für dieses System benötigst du nicht, sind alle in der eingebundenen DSDT drin. Dein SMBIOS inkl. Seriennummern habe ich übernommen, OpenCore ist neueste Version, Kexte auch.

Wenn der Rechner mit dieser EFI startet, schicke mir bitte ein IORegistryExplorer-File und ein Systembericht-File zurück. Im SMBIOS muss dann noch die "ROM" (Hardware-MAC des Ethernet-Controllers eh0) nachgetragen werden.

Beitrag von „Heckmaen“ vom 10. April 2021, 17:29

hi [apfelnico](#),

Super und herzlichen Dank für deine Hilfe.

Zur Plattform: Asus Prime Z390-A, Intel i9-9900k,32gb

Momentan läuft das System mit der Clover Version, die ich hier nochmal hochladen kann. Dauert etwas, da ich grad nicht am Rechner bin.

Nur zur Info: Das Update von Mojave auf Catalina hat funktioniert. Allerdings ohne TBT Titan Ridge, USB3... das fällt mir bislang auf.

Auf Open Core würde ich sehr gerne umschwenken. Kann ich da das aktuelle System einfach bestehen lassen und lediglich deine EFI einsetzen?

Und noch etwas: ich versuche, so gut ich es kann, mich weiter in OC einzuarbeiten und hab da auch bereits viel erfahren. Bislang hab ich zB erfolglos versucht, die OC EFI von [Sascha 77](#) einzubinden.

Hallo Nico, hab versucht mit deiner EFI, die ich auf einen USB Stick kopiert habe, zu starten. Das klappt leider nicht. Irgendwas mache ich vermutlich falsch. Ich Versuchs weiter und bin für Hilfe sehr dankbar. Hab den aktuellen Stan hochgeladen, für alle Fälle.

LG A.

Beitrag von „Heckmaen“ vom 12. April 2021, 02:10

Hallo [apfelnico](#),

bislang bin ich noch nicht weiter. Catalina läuft mit den Einschränkungen USB3, TBT etc. unter Clover.. Hab noch keine Idee, warum ein booten mit deiner EFI nicht geht. Daher hab ich dir die Daten als zip angehängt in meiner vorletzten nachricht.falls du nochmal Zeit hast, draufzuschauen, wäre das total hilfreich.

Danke,

A.

Beitrag von „Heckmaen“ vom 15. April 2021, 19:14

Guten Abend zusammen,

von der bereits hochgeladenen und bearbeiteten EFI ([apfelnico](#)) schaffe ich es nicht, zu booten. EFI auf USB Stick installiert und versuche von dort dann zu booten...Auswahl imBIOS... .

auf der Systemplatte befindet sich Catalina und ein Clover Ordner, womit ich booten kann, allerdings dann USB3 und TBT3 TitanRidge nicht funktionieren.

Bin für einen Tip sehr dankbar.

LG A.

hier nochmal die aktuellen Dateien:

Tadaah...nun melde ich mich ein weiteres mal. Nachdem ich mich nun ca. ne geschlagene Woche auf GitHub komplett "ausgetobt" habe, ists mir tatsächlich gelungen OpenCore auf Basis von Catalina auf meinem Hackintosh zu installieren. ...stolz :-)... .Was auch immer schief ging weiß ich nicht so recht. [apfelnico](#) hatte mir sogar eine EFI gebaut, die ich allerdings nicht zu Rennen kriegte. Ich hab hier nun die aktuellen Dateien hochgeladen.

Es gibt ein Problem mit USB3.2/3.1 diese funktionieren im Gegensatz zu allen anderen nicht. Es läuft sogar die TBT TitanRidge.

Nun wage ich nochmal um Hilfe zu bitten und möglicherweise ists ja möglich, mal meine EFI, etc. ...durchzusehen. Da sind bestimmt noch Fehler.

Danke an alle 😊