

Anfrage zu "DW1550 BROADCOM BCM94352HMB" aus dem Hardware-Center

Beitrag von „MasterBandit“ vom 21. April 2021, 16:45

Verschoben aus: [DW1550 Broadcom BCM94352HMB MIT HALF MINI PCIE SCHNITTSTELLE in einem Mini PCI-E Wireless Card To PCIe Adapter - Wireless - Hackintosh-Forum - Deine Anlaufstelle für Hackintosh & mehr...](#)

Hallo [anonymous_writer](#) ,

ich benutze OC 0.6.8 mit Big Sur, und habe die Einträge deiner Vorlage genauso umgesetzt. Leider tut sich bei mir gar nichts. Ich habe das Gefühl, als absoluter Anfänger vergesse ich irgendwas, was für euch selbstverständlich ist und deshalb oben evtl. nicht beschrieben wird.

Kannst du mir evtl. helfen?

Gruß Malte

Beitrag von „anonymous_writer“ vom 21. April 2021, 16:55

Geht weder Wlan noch BT?

Poste doch bitte deine EFI mit verändertem SMBios Seriennummer und MLB. Dann kann man mal drüber schauen.

Beitrag von „MasterBandit“ vom 21. April 2021, 17:06

Hallo anonymous writer ,

ja, beides geht nicht. Ich habe die Karte vorher unter Windows getestet, da wird diese einwandfrei erkannt.

Einen Defekt kann ich also ausschließen.

Im Anhang findest du meine aktuelle System-EFI.

Beitrag von „anonymous_writer“ vom 21. April 2021, 17:27

Du hast die Kexte in den richtigen Ordner kopiert aber nicht in der config.plist eingetragen. Ist ja OpenCore und nicht Clover was du nutzt.

<https://www.hackintosh-forum.de/threads/178-config-vorlage-plist/>

[illegible]

Beitrag von „MasterBandit“ vom 21. April 2021, 19:11

Hallo [anonymous_writer](#) ,

ach du schande, ich habe meinen Installationsstick zur Sicherheit kopiert, um dann auf dem zweiten Stick die Änderungen zu machen und zu kopieren (ich mach das noch auf einem zweiten

Windows-PC). Blöd ist nur, dass ich die Änderungen auf dem Originalstick gemacht habe, wessen

Dateien ich natürlich nicht eingespielt habe.

Wenn man zu blöd ist, zwei Sticks auseinanderzuhalten... Ich werde es gleich nochmal ausprobieren.

Danke für deinen schnellen ersten Blick. Melde mich gleich nochmal.

Update:

Hallo [anonymous_writer](#) , hier bin ich wieder.

Die Karte wird angezeigt, das hat tatsächlich geklappt. WLAN und BT sind im Systembericht zu finden.

Jetzt habe ich allerdings noch 3 Punkte, die mir Kopfschmerzen bereiten:

Im WLAN-Bereich im Systembericht steht bei meiner Schnittstelle Länderkennung "US". Wie kann ich

das auf DE ändern? Das überträgt er dann auch auf das verbundene WLAN-Netz. Wenn ich

dann wieder

trenne, und den Bericht neu aufrufe, ändert sich die Länderkennung der Netze wieder, meine Schnittstelle

bleibt aber immer auf US.

Im BT-Bereich im Systembericht steht, wie bei deinem Screenshot auch, "Sichtbar Aus", und "Verfügbar Nein".

Er findet auch keinerlei Geräte, und wird selber auch nicht gefunden. Was muss ich dafür ändern, dass das

rund läuft?

Beitrag von „anonymous_writer“ vom 21. April 2021, 21:19

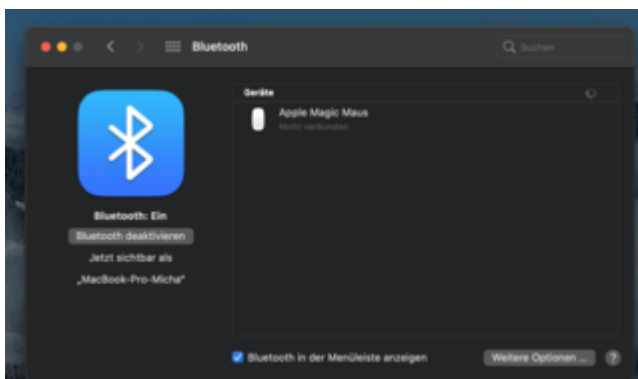
Auf DE umstellen steht einen Post über der Beschreibung zur Karte.

Bootparameter

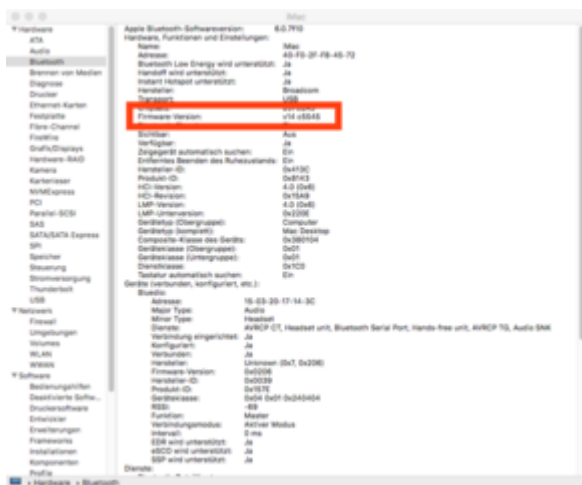
Code

1. `brcmfx-country=DE`

Wenn du das Menü von BT aufmachst sollte es sichtbar werden so wie im Bild.



Was steht hier?



Beitrag von „Amante81“ vom 21. April 2021, 22:27

Hi [REDACTED],

Will jetzt [anonymous_writer](#) nicht in den Rücken fallen [REDACTED]

deshalb warte ich ab wie weit ihr kommt, falls es nicht klappt oder nicht weiter kommt sagt Bescheid ich kann bestimmt helfen! [REDACTED]

Beitrag von „anonymous_writer“ vom 21. April 2021, 22:31

Wieso warten, wenn du was weisst poste das doch bitte. Ich kann doch auch falsch liegen bei dem Problem.

Beitrag von „Amante81“ vom 21. April 2021, 23:00

hi,

Ok na dann....

hab dein AirportBrcmFixup.kext/Contents/Plugins/AirportBrcm4360_injector.Kext ausgeschaltet.

die brauchst du nämlich nicht!

dann hab ich dir auch deine BrcmBluetoothData.kext raus genommen denn die brauchst du auch nicht da die BrcmBluetoothinjector.kext vollkommen ausreicht und so wird deine wlan Karte als Original Apple Hardware erkannt.

Wlan Ländercode von US auf DE umstellen, warum und was macht das für ein Unterschied?

hab seit Jahren meine auf US stehen und kein Problem bisher gehabt. und bei mir funktioniert alles Airdrop u.s.w

Beitrag von „MasterBandit“ vom 22. April 2021, 11:50

Hallo [anonymous_writer](#) , hallo [Amante81](#) ,

danke für eure schnelle Hilfe, ich fang mal an zu beantworten:

[ano](#) (#6):

- Den Config-Eintrag für DE habe ich wohl gesehen, aber ich weiß nicht, wo ich den Eintragen muss,

die Beschreibung war ja für Clover.

- Mit der Sicherbarkeit und Verfügbarkeit hast du recht, wenn ich das Menü offen habe, wird auch im

Systembericht gezeigt "Ein" und "Ja".

- Der Eintrag ist der gleiche wie bei dir, v14 c5545. Was mir aufgefallen ist, ist, dass meine

Apple BT-Softwareversion ganz oben neuer ist als deine (8.0.3d9)

@Amente (#9):

- Ich habe deine kexte so übernommen wie in deiner EFI. Die Karte wird auch wieder in WLAN und BT angezeigt.

Woran erkenne ich, dass er die Karte als Original-Apple erkennt? Hast du außer den kexten in der plist noch etwas

verändert? Habe nämlich nur die kexte in meiner plist geändert und nicht deine EFI 2 übernommen.

- Ich habe irgendwo hier im Forum gelesen, dass Leute Probleme hatten wegen einer anderen Länderkennung.

Deshalb wollte ich es lieber passend für DE haben.

Das wichtigste zum Schluss, WLAN funktioniert nach wie vor, und auch BT ist gleich geblieben, er findet nichts,

nicht mal eine originale Apple-BT-Tastatur, und ich kann den Hacki auch nicht mit dem Handy finden. Wo ist da

der Wurm drin?

Ergänzung:

Und noch eine blöde Frage, ich habe an der Karte noch keine Antennen dran (falsche bestellt). WLAN geht ja,

aber kann das ein Grund sein, warum das BT nicht geht?

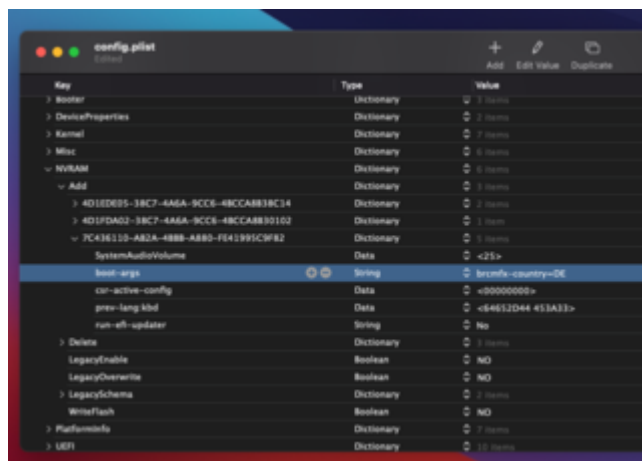
Am Rande, ich hatte auch schon vorher mal einen uralten Billig-BT-USB-Stick (BT 2.0) am Rechner, der komischer

Weise OOB erkannt wurde, und auch die Tastatur erkannt hat.

Gruß Malte

Beitrag von „anonymous_writer“ vom 22. April 2021, 16:24

Das mit den Boot Argumenten ist genau gleich wie bei Clover und gehört auch bei OpenCore in boot-args.



Das mit der Länderkennung US macht keine Probleme kann ich bei mir nicht bestätigen. Auch original Apple Karten nutzen als Standard Länderkennung DE.

BT ist schon deutlich schwächer wie WLAN. Daher würde ich mal auf die richtige Antenne warten.

Beitrag von „Amante81“ vom 22. April 2021, 18:32

Hi,

Probier doch einfach die EFL2 von mir!

Hast du wenn du sie schon nur übernommen hast dann auch bei AirportBrcmFixup.kext/Contents/Plugins/AirportBrcm4360_injector.Kext ausgeschaltet.????

Und hast du die BrcmBluetoothData.kext raus geschmissen?

Beitrag von „MasterBandit“ vom 22. April 2021, 20:21

Hallo [Amante81](#),

ich habe jetzt mal deinen EFI-Ordner reinkopiert bzw. meinen mit deinem ersetzt.

Ergebnis ist leider das gleiche, Funktion ist grundsätzlich da, WLAN lässt sich auch connecten, aber bei BT findet er nichts und wird auch nicht gefunden. Allerdings sind die angezeigten Zeilen

des Systemberichts BT anders als vorher.

Oh man, was kann das nur sein?

Beitrag von „anonymous_writer“ vom 22. April 2021, 20:37

Fehlende Antenne villeicht? 🤔

Beitrag von „Locke“ vom 22. April 2021, 20:43

Sind deine Usbports richtig definiert?

Beitrag von „anonymous_writer“ vom 22. April 2021, 21:06

Ich verstehe jetzt den ganzen Hype hier nicht. Die Erkenntnis des heutigen Tages war das die Antennen fehlen. Also war das Problem bereits in Post 5 gelöst.



Antennen dran basteln und das Ding rennt.

Beitrag von „Amante81“ vom 22. April 2021, 23:04

Ich glaube auch das es an deiner Antenne liegt!!!!

Geh mal mit deinem Handy so nah wie möglich an die wlan Karte ran.... während BT auf der Suche ist und schau ob dein Handy mac Adresse angezeigt wird. Falls es anzeigt liegt es definitiv an der Antenne!!!! Aber auch wenn es nichts anzeigt kann es an der Antenne liegen.

Beitrag von „MasterBandit“ vom 22. April 2021, 23:13

Das Handy und die Tastatur liegen quasi im Rechner, wurde aber nichts angezeigt.

Aber Hoffnung naht, die Antennen sind morgen da, dann sehen wir weiter.

Das mit den USB-Ports habe ich jetzt nicht verstanden [Locke](#)

Beitrag von „Amante81“ vom 22. April 2021, 23:55

Benutze mal hackintool.app und schau mal unter USB was da angezeigt wird! Poste das mal...

Und teste deine USB Ports ob sie dort angezeigt werden und nimm dazu usb mit 2.0 und 3.0 und Steck sie jeweils Einzel in jedem usb Port ein und vergebe ihnen den jeweiligen Namen des Anschlusses! Wenn ein Port mit usb 3.0 angezeigt wird und auch mit usb 2.0 dann musst du ihn mit USB 3 markieren, wenn bei Ports nur 2.0 angezeigt wird dann nur USB 2 angeben. So wie die internen USB Anschlüsse ob die angezeigt werden z.b interne IOUSBHostDevice, webCam oder Bluetooth Anschlussstelle zb BCM20702A0

Wenn alle markiert hast, am besten auf ein Zettel aufschreiben zb unter Typ EHC1-2-3 usw oder XHC bei Name steht zb PRT1 oder HP21 oder HS01-02-03 oder usb 3 zb SS01 dann kannst den Rest alle löschen und zum Abschluss auf Export drücken dann erhältst du eine USBPorts.kext datei die dann in dein kext Ordner rein schmeißen. Aber Usbinjectall.kext wieder raus werfen. Dann alles in deine config.plist per Snapshot einfügen und Neustarten nvram reset!!! Fertig ☐

Beitrag von „MasterBandit“ vom 23. April 2021, 12:17

Hallo [Amante81](#), [anonymous writer](#) und [Locke](#),

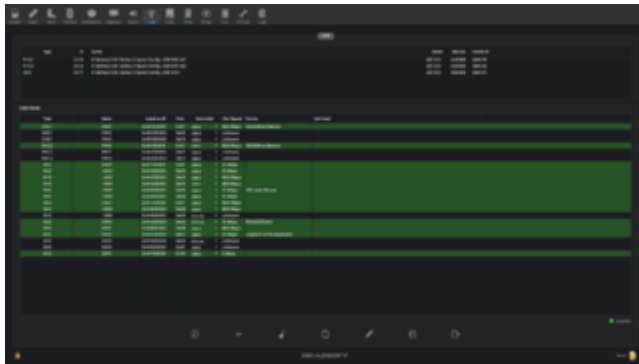
die Antennen sind dran, und es hat sich leider nichts geändert, nur dass das Signal beim WLAN deutlich besser ist.

BT nach wie vor im Systembericht vorhanden, findet aber nichts und wird nicht gefunden.

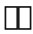
Ich werde jetzt mal das Ding mit den USB-Ports ausprobieren, denn da werden auch schon nicht alle funktionstüchtig angezeigt.


Im Anhang findet ihr die Übersicht von Hackintool. Ich bin hier auch schon einmal durch alle Ports gegangen, mit USB2 und USB3,

und es wird von 4 USB3 nur einer funktionstüchtig angezeigt. Bei den anderen 3 Ports wird der Stick gar nicht erkannt.



Beitrag von „Amante81“ vom 23. April 2021, 12:29

Ok dann drück mal auf die Spritze  und schau ob du mehr Einträge bekommst. Danach schau ob Usbinjectall.kext drinnen hast und in der config.plist auch das sie auch geladen wird.

Danach ein Neustart und das gleiche Spiel nochmal. 

edit:

probier mal unter BCM20702A0 statt internal mal USB2 zu vergeben!

Beitrag von „anonymous_writer“ vom 23. April 2021, 12:33

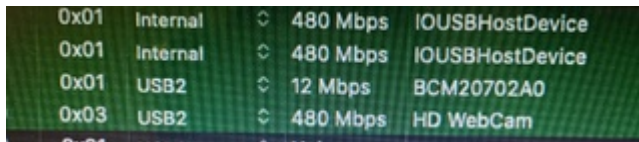
Bringt dir nix USB-Patch. BT wird doch angezeigt.

Poste bitte mal beide Bilder von dir gleich meinem Post 6.

Beitrag von „Amante81“ vom 23. April 2021, 12:36

[anonymous_writer](#)

Aber nicht als USB2



0x01	Internal	480 Mbps	IOUSBHostDevice
0x01	Internal	480 Mbps	IOUSBHostDevice
0x01	USB2	12 Mbps	BCM20702A0
0x03	USB2	480 Mbps	HD WebCam

ausserdem meint er das es diverse usb ports nicht erkannt werden! ☹️

Also Spritze ☐ (Inject) und erneut probiere!

Beitrag von „anonymous_writer“ vom 23. April 2021, 12:42

Jedenfalls wird BT erkannt und es ist völlig egal als welcher USB Typ. Hat nur Auswirkungen auf Sleep.

Ich denke eher die EFI ist jetzt völlig verhaut und es wäre gut denn aktuellen Stand hier hoch zu laden.

Und die beiden Bilder.

Beitrag von „Amante81“ vom 23. April 2021, 13:08

[anonymous_writer](#)

Das ist so nicht ganz richtig es ist nicht egal ob internal oder Usb2 denn das dachte ich auch mal und hab es bei mir auch erst auf internal geändert gehabt und da ging bei mir der Bluetooth nicht mehr ☹ erst nachdem ich es als usb2 wieder zurück deklariert habe ging es!

nur das bei mir auf internal der Bluetooth grau markiert war.

Beitrag von „MasterBandit“ vom 24. April 2021, 13:42

Hallo [anonymous_writer](#), hallo [Amante81](#),

ich bin wieder am Start.

Als erstes findet ihr meine Screenshots im Anhang wie gewünscht. Hierzu muss ich sagen, dass sich,

seit ich das EFI von Amante nutze, sich die Firmware geändert hat. Vorher war es die gleiche wie bei

Anonymous.

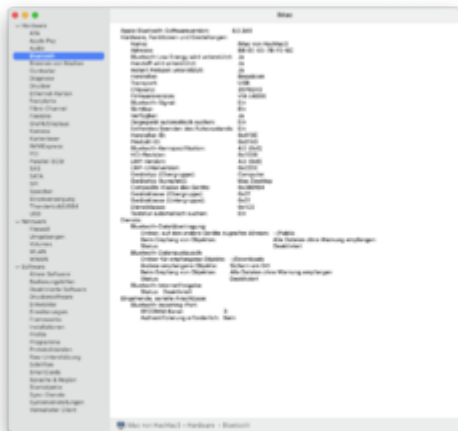
In der Tat wurden mir nur einer von 4 USB3-Ports angezeigt. Durch die Spritze bzw. durch das nun eingefügte

USBInjectAll.kext habe ich nun alle drin, und es funktionieren auch alle. Ich dampfe das jetzt runter auf 15

und ich lasse mir 2 Kexte exportieren, einmal, so wie es ist, und einmal den Broadcom als USB2. Dann kann



ich das ausprobieren.



Wenn beides dann immer noch nicht funktioniert, können wir Weiter rätseln.

Beitrag von „Amante81“ vom 24. April 2021, 16:26

Na also sag ich doch ☐☐

Beitrag von „MasterBandit“ vom 24. April 2021, 18:24

So,

da bin ich wieder, und ich muss sagen, ihr hattet wohl beide Recht.

Bei der Erstellung des USB-Kextes habe ich mich an die Vorgaben und auch an den Screenshot von [Amante81](#) gehalten.

Neben dem USB2 habe ich auch die IOUSBs auf "Internal" umgestellt. Der auf 15 Positionen eingestampfte USB-Kext, durch

den jetzt alle USB-Ports funktionieren wie sie sollen läuft perfekt.

Bei der EFI allerdings klingelten die Worte von [anonymous_writer](#) mir in den Ohren, vor allem, da meine Firmware-Version

seit dem Amante-EFI von seiner abwich. Also back to the roots.

Nun habe ich mein altes EFI genommen, verfeinert durch anonymous, ergänzt mit dem USB-Kext, verfeinert durch die Tipps

von Amante, und Bingo, das BT-Menü war noch nicht ganz auf, da zeigte er mir schon die Tastatur, meinen TV und mein Handy

an.

Beitrag von „Amante81“ vom 24. April 2021, 19:32

Glückwunsch 🎉👍👍

freut mich für dich das es jetzt geht!

Nächstes mal gleich mit Kext Updater die neusten kexte runterladen und sicher ist das es nicht an den kexte liegen kann! ☐☐

Beitrag von „MasterBandit“ vom 24. April 2021, 19:52

Danke [Amante81](#),

den kenne ich gar nicht, ich glaube, dann brauch ich erstmal ne Einweisung.

Die ganzen Tools die es so gibt, habe ich nicht auf dem Schirm. Was man so haben bzw. was man (regelmäßig) benutzen sollte.

Und ich habe auch gleich die nächste (im Prinzip gleiche) Aufgabe vor mir. Habe für einen zweiten so ziemlich gleichen Rechner eine Atheros AR5B225 WIFI/BT-Karte. Mit unserem jetzt entwickelten Setup läuft die Karte leider nicht.

Habe mal gegoogelt und herausgefunden, dass die Karte wohl offiziell nicht mehr unterstützt wird, aber mit irgendwelchen Umwegen doch laufen soll. Weißt du da zufällig etwas drüber? Vielleicht kannst du oder ihr mir hier ja auch helfen.

Gruß Malte

Beitrag von „HackBook Pro“ vom 27. April 2021, 10:41

[Zitat von anonymous writer](#)

völlig egal als welcher USB Typ

Das dachte ich auch, aber an meinem E6540 war es anders, und ich musste BT als USB 2 mappen, habe das für mich aber lösen können, indem ich die WLAN Karte in einen anderen Slot gesteckt habe.

Beitrag von „Amante81“ vom 27. April 2021, 12:31

[HackBook Pro](#)

Das Problem wurde schon gelöst! ☐☐

Beitrag von „HackBook Pro“ vom 27. April 2021, 12:34

Wollte nur sagen dass, das einen Unterschied machen kann.

Beitrag von „Amante81“ vom 27. April 2021, 14:15

[Zitat von Amante81](#)

[anonymous_writer](#)

Das ist so nicht ganz richtig es ist nicht egal ob internal oder Usb2 denn das dachte ich auch mal und hab es bei mir auch erst auf internal geändert gehabt und da ging bei mir der Bluetooth nicht mehr ☐☐ erst nachdem ich es als usb2 wieder zurück deklariert habe ging es!

nur das bei mir auf internal der Bluetooth grau markiert war.

genau das hatte ich auch gesagt!

War bei mir auch so wollte aus Schönheit Kosmetik den Bluetooth auf internal stellen da es eigentlich logisch klingt das der Bluetooth nicht am usb hängt und da bemerkt ich den Fehler das es unbedingt auf usb2 stehen muss!

denke das hier viele den Fehler haben werden oder haben wenn was an den usb's oder pci's

nicht richtig funktioniert!

ein hoch auf das geniale Tool hackintool ☐☐

Mann kann es auch per Terminal machen klar aber so ist es echt einfach!

Beitrag von „HackBook Pro“ vom 27. April 2021, 14:20

[Amante81](#) Hast du noch andere mPCIe Slots? War bei meinem Dell genau das gleiche, dort half es die WLAN Karte in den WWAN Slot zu stecken, weiß aber nicht ob das bei deinem Notebook auch so ist.

Beitrag von „Amante81“ vom 27. April 2021, 14:28

[HackBook Pro](#)

Nein ich hab für die WLAN Karte nur ein Stellplatz gleich neben den 2 RAM Riegel! Das war's!!!

Beitrag von „HackBook Pro“ vom 27. April 2021, 14:32

Und sonst nichts? Auch kein WWAN Slot?

Beitrag von „Amante81“ vom 27. April 2021, 14:46

Nein leider nicht! Aber es langt mir.

hab statt dvd Fach ein Adapter für ssd drin so kann ich 2 Festplatten betreiben. Echt nicht schlecht.... bin zufrieden! Lassen sich auch schnell umtauschen wie usb Stick ☐☐

Beitrag von „HackBook Pro“ vom 27. April 2021, 14:52

So einen Caddy hab ich auch, verwende ihn aber aktuell nicht, weil das Teil eigentlich für das E6520 war und somit beim E6540 ca. einen halben Zentimeter rausguckt, stört zwar eigentlich kaum, ist aber hässlich.

Beitrag von „MasterBandit“ vom 28. April 2021, 20:48

Hallo zusammen,

habt ihr meine Frage oben auch gesehen?

Wie sieht es mit den Atheros WIFI-BT-Karten, gibt es eine Möglichkeit, die in die Gänge zu bekommen?

Ist die Atheros AR5B225, 9485.

Beitrag von „Locke“ vom 29. April 2021, 23:57

[Amante81](#)

Wenn ich BCM20702AO auf USB2 stelle funktioniert kein Sleep mehr bei mir auf Internal schon. Sehe auch keinen Sinn warum das als USB2 deklariert werden sollte.

Beitrag von „Amante81“ vom 30. April 2021, 04:32

[Locke](#)

poste mal ein bild von hackintool/USB. und deine EFI....

hast du die USBPorts.kext generiert?

und in kext Ordner eingefügt?

und anschließend USBInjectAll.kext gelöscht?

ob es bei dir kein sinn macht musst du wissen ob alles richtig eingestellt hast.

Bei mir funktioniert so alles 😊

Beitrag von „Locke“ vom 30. April 2021, 21:31

Klar habe ich den Kext generiert. Mein sonst genutzter ist auf internal gestellt.

injectall nutze ich nicht, sollte man ja auch nicht.

Bis auf sleep ist auch alle gleich. Auf usb gestellt wacht er gleich wieder auf.

Beitrag von „Amante81“ vom 30. April 2021, 22:36

[Locke](#)

Nicht falsch verstehen aber ich hab den Anschein das du nicht geholfen werden möchtest! 🤔

dann bin ich mal raus hier!

viel Erfolg ☐☐

Beitrag von „Locke“ vom 30. April 2021, 22:54

Das stimmt so nicht. Wenn USB Einstellung die richtige sein soll möchte ich es nur verstehen warum.

Da du es immer betonst, habe ich es bei mir umgestellt und danach Probleme mit sleep. (kann man bestimmt lösen)

Also frage ich nach warum internal falsch ist.

Beitrag von „Amante81“ vom 30. April 2021, 23:43

[Locke](#)

Der sleep Modus sollte erstmal egal sein, schau erstmal das die wichtigsten Sachen funktionieren!

Nimm die efi wo dein sleep funktioniert und Speicher sie irgend wo ab und später wenn dein sleep nicht funktioniert kannst immer noch die efi vergleichen wo das Problem der sleep Funktion hängen könnte.

Hab nach deiner jetzigen efi gefragt und ein Bild von hackintool/usb aber da hast auch nichts geschickt deshalb kann ich dir da nicht helfen! Danach wenn du es verstehen möchtest erkläre ich dir was geändert wurde.

Oder du testest auf eigene Faust alles was möglich sein kann... was Geduld und

Durchhaltevermögen erfordert wenn es nicht gleich auf Anhieb funktioniert.

Beitrag von „Locke“ vom 1. Mai 2021, 00:00

Ah OK. Wenn du erst ein Bild und die Efi benötigst.

Ist aber Clover!

Beitrag von „Amante81“ vom 1. Mai 2021, 00:04

[Locke](#)

Mit Clover hab ich begonnen ein hacky zu bauen also kein Ding.

Ich schau mir das gleich mal an....

edit:

so probier das mal....

du hast doch ein IvyBridge oder?

Beitrag von „Locke“ vom 1. Mai 2021, 09:43

Nein ist 4 Generation i5. zum probieren komme ich erst heute Abend oder morgen.

Beitrag von „HackBook Pro“ vom 1. Mai 2021, 09:53

[Locke](#) Was hast du für ein Notebook?

Beitrag von „Locke“ vom 1. Mai 2021, 10:09

Ein Sony Vaio SVF 1532et1.

Beitrag von „HackBook Pro“ vom 1. Mai 2021, 10:14

Ich würde dir empfehlen zu OpenCore zu wechseln, OC läuft besser und ist aktueller als Clover, denn OC ist immer auf dem aktuellen Stand, während Clover noch mit OC 0.6.1 oder so rumgurkt...

Beitrag von „Amante81“ vom 1. Mai 2021, 10:18

[Locke](#)

Also hast du ein Haswell!!!

das ich es richtig verstehe du benutzt Clover 5133 BigSur 11.3 ?

Edit:

dann probier diese EFI hier....!

Beitrag von „Locke“ vom 1. Mai 2021, 13:53

Ja richtig. 5133 nutze ich

Edit.

So Probiert.Bis auf das mein Wlan schlechtere Verbindungsrate mit US hat und der SMBUS Controller nicht mehr geladen wird ist alles gleich!

Die Fixes die du gesetzt hast, wozu sind die?

Viele Fixes sind auch schon in meiner Dsdt.aml