

Neuer Hackintosh mit i5-6400. Welche Hardware für maximale Kompatibilität?

Beitrag von „Baum313“ vom 3. Juni 2021, 17:13

Hallo,

ich bin hier absolut neu aber finde das Thema Hackintosh sehr faszinierend und cool. Ich hatte das Glück ein Fujitsu Rechner mit i5-8400 abzugreifen und will nun auf Basis dieser CPU ein Hackintosh bauen.

Leider hab ich noch überhaupt keine Ahnung wie was geht. Mit PCs allgemein kenne ich mich gut aus. Habe schon mehrere Zusammengebaut. Allerdings mit Windows und da ist das nun wirklich nicht schwer.

Nun meine Frage auf was muss ich achten ? Eignet sich der i5-8400 überhaupt dafür? Welches Mainboard eignet sich da? Wie installiere ich da Mac-OS und vorallem welches ? ich bin da leider ziemlich Ahnungslos und würde mich über Unterstützung freuen:)

Nun noch eine zweite Frage:

Würde mein Hauptrechner auch als Basis für ein Hackintosh funktionieren?

Hardware:

AMD Ryzen 5 2600

MSI B450 Tomahawk

Asus Dual RX 580 8gb

16gb ddr4 ram Corsair Vengance RGB Pro

550W Netzteil von bequiet

Vielen Dank schonmal im Voraus 😊

Beitrag von „Raptortosh“ vom 3. Juni 2021, 17:21

Hast du kein motherboard dabei? Klar ein Gigabyte Board wäre besser, notfalls geht das Fujitsu aber auch. Ideal wäre ein Z370 / Z390. Gpu wird dir wohl nichts anderes als die iGpu übrig bleiben (hohe Preise).

Der ryzen sollte auch laufen.

Beitrag von „apfel-baum“ vom 3. Juni 2021, 17:34

[Baum313](#)

wenn du näher erläutern würdest um welchen fuji es sich handelt- kann auch darauf eine anwort in richtung kann, lohnt, geht usw. ein osx damit.

was deinen haupt-pc anbelangt hast du ja bereits antwort von [Raptortosh](#) , erhalten

edit- da du neu auf dem gebiet bist- etwas lesestoff, dann ist es nicht mehr neu und du weißt, was die fragenden von dir wollen- [Beginner's Guide - der Einstieg in das Hackintosh-Universum](#)

lg 😊

Beitrag von „grt“ vom 3. Juni 2021, 17:43

[Zitat von theCurseOfHackintosh](#)

notfalls geht das Fujitsu aber auch

nicht nur notfalls.... 😊

Beitrag von „Baum313“ vom 3. Juni 2021, 18:03

[Zitat von theCurseOfHackintosh](#)

Hast du kein motherboard dabei? Klar ein Gigabyte Board wäre besser, notfalls geht das Fujitsu aber auch. Ideal wäre ein Z370 / Z390. Gpu wird dir wohl nichts anderes als die iGpu übrig bleiben (hohe Preise).

Der ryzen sollte auch laufen.

Ehm, ein Motherboard war dabei. Ich hätte gern gesagt welches leider hab ich nichts gefunden, anhand dessen ich es irgendwie identifizieren hätte können.

Zum Thema iGPU hatte ich eh nichts anderes vor. Mir geht es nun lediglich darum mal ein Hackintosh zu bauen und Mac os auszuprobieren^^



es Motherboard aus
damit funktioniert:

Beitrag von „Raptortosh“ vom 3. Juni 2021, 18:05

Sollte schon funktionieren. [grt](#) hat auch Fujitsu Boards am laufen.

Für ein anderes motherboard müsstest du auch ein anderes Netzteil (vermutlich auch Gehäuse) verwenden, da kommt es günstiger beim original zu bleiben.

Beitrag von „Baum313“ vom 3. Juni 2021, 18:07

[Zitat von theCurseOfHackintosh](#)

Sollte schon funktionieren. [grt](#) hat auch Fujitsu Boards am laufen.

Für ein anderes motherboard müsstest du auch ein anderes Netzteil (vermutlich auch Gehäuse) verwenden, da kommt es günstiger beim original zu bleiben.

Okay sehr gut. Ich hab zwar nicht damit gerrechnet, aber umso besser. Hab jedenfalls aktuell nicht vor unnötig geld dafür auszugeben, wenn es das Orginal hier auch tut.

Was wäre denn jetzt der erste Schritt um Anzufangen ?

Vorweg... Es sind aktuell nur 4gb Ram darin, benötige ich mehr? Oder reichen die 4. GB für den Anfang aus ?

Beitrag von „apfel-baum“ vom 3. Juni 2021, 18:36

bitte teile dann noch mit, welchen du zum hacky wandeln möchtest, damit die baustellen abgearbeitet werden können und nix durcheinandergerät 😊

edit - das hier könnte der fujitsu sein, wobei die cpu -noch- nicht im datenblatt auftaucht - https://www.its.uni-bayreuth.d...mo-p756-e85-de_160330.pdf

Ig 😊

Beitrag von „Baum313“ vom 3. Juni 2021, 18:46

Also meinen Hauptrechner würde ich nur im notfall nehmen haha. Mein Plan ist es schon den Fujitsu zu benutzen mit dem i5. Wenn ihr jetzt aber sagt des macht mit dem System garkein Sinn und der Hauptrechner würde sich äußerst gut dafür eignen würde ich den nehmen dann aber Dualboot mit windows 10. Wenn ich den Fujitsu benutzen würde dann lediglich Macos ohne Windows.

Was wäre denn jetzt der erste Schritt um Anzufangen ?

Vorweg... Es sind aktuell nur 4gb Ram darin, benötige ich mehr? Oder reichen die 4. GB für den Anfang aus ?

Beitrag von „apfel-baum“ vom 3. Juni 2021, 18:51

ich würde auf 8gb ram tendieren, das ist bzw. wäre auch die empfehlung z.b. seitens win, um damit "arbeiten" zu können

Beitrag von „Baum313“ vom 3. Juni 2021, 19:03

[Zitat von apfel-baum](#)

ich würde auf 8gb ram tendieren, das ist bzw. wäre auch die empfehlung z.b. seitens win, um damit "arbeiten" zu können

Wieviel MHZ ?

Beitrag von „apfel-baum“ vom 3. Juni 2021, 19:05

edit

mit der cpu 4ghz- nicht 8 😊 , her bist du m.e. gut versorgt - oder meinst du das ram?

infos zur cpu <https://ark.intel.com/content/...cache-up-to-4-00-ghz.html>

Beitrag von „Baum313“ vom 3. Juni 2021, 19:06

[Zitat von apfel-baum](#)

mit 8,4ghz von der cpu her bist du m.e. gut versorgt - oder meinst du das ram?

Ja, ich meine MHZ vom Ram CPU hab ich ja schon 😄

Beitrag von „Raptortosh“ vom 3. Juni 2021, 19:08

2666, mehr kann man nur mit z board nutzen.

Beitrag von „apfel-baum“ vom 3. Juni 2021, 19:08

[Baum313](#)

öhm - ich berufe mich auf deinen "Habe schon mehrere Zusammengebaut " - satz, gucke doch welcher ram passt, bzw. welchen du ggf. "noch herumliegen" hast.

lg 😊

Beitrag von „Baum313“ vom 3. Juni 2021, 19:12

vollzitat entfernt

Hab schon mehrere PCs zusammengebaut, allerdings kein ddr4 Ram mehr rumliegen. Nur noch ddr3 im Überschuss xD Alles was ich an ddr4 hatte, hab ich immer irgendwo eingebaut in PCs von bekannten usw.

Beitrag von „Raptortosh“ vom 3. Juni 2021, 19:14

4gb sind halt wirklich wenig, die igpu braucht auch einen Teil vom RAM. 8gb wäre ideal.

Bitte lass das zitieren von Beiträgen direkt vor deinem, da dies nur den thread unnötig aufbläht.

Beitrag von „apfel-baum“ vom 3. Juni 2021, 19:14

[Baum313](#)

ok, mal so als tip- da du direkt unter mir schreibst und generell- sind vollzitate für den lesenden (z.b. andere via smartphone tablet usw.) nicht gut geeignet, ein einfaches z.b. [apfel-baum](#) reicht da völlig aus- so ist es auch an anderen endgeräten gut verfolgbar. 😊

lg 😊

Beitrag von „grt“ vom 3. Juni 2021, 19:48

es wär mal recht interessant, was das genau für ein fuji ist. ein fujitsu "fertig-pc" - esprimo z.b. oder ein fujitsu-board in einem "normalen" gehäuse?

der aus dem link ist es definitiv nicht, da steckt ein D3401-board drin, das wär 6./7. generation. wenns ein esprimo sein sollte, dann könnte ein D36xx board verbaut sein.

Beitrag von „apfel-baum“ vom 3. Juni 2021, 22:25

[Baum313](#)

ist auf dem fuji-pc noch ein windows installiert? - so dem so ist, nutze bitte mal hwinfo und gucke damit mal nach dem mainboard - <https://www.hwinfo.com/> bzw. <https://www.fosshub.com/HWiNFO.html>

dann weißt du, und danach wir mehr, wenn du dies dann mitteilst 😊

danke

lg 😊

Beitrag von „Baum313“ vom 4. Juni 2021, 22:03

[Raptortosh](#) [apfel-baum](#) alles klar, sorry fürs aufblähen ich werde das nun so machen 😄

[grt](#) fänd ich auch spannend man findet nichts zu diesem Modell mit nem i5-6400 im Internet. Hab auch schon versucht anhand der Seriennummer bei Fujitsu direkt was rauszubekommen, aber auch da hab ich nichts gefunden. Lag aber warscheinlich eher daran, dass die Seite so rudimentär ist und einfach nicht funktiniert

[apfel-baum](#) nein, ein Windows ist aktuell nicht installiert. Weil ich hatte auch schon dieselbe Idee. Ich werde morgen aber zum Testen mal ein Windows installieren, sofern ich dazu komme und dann auslesen um was für ein Mainboard es sich handelt.

Okay ich hoffe ich hab jetzt alles richtig gemacht beim antworten 😄

Beitrag von „HackBook Pro“ vom 4. Juni 2021, 22:11

Warum Windows, und nicht Linux? Linux müsstest du nicht mal installieren, sondern kannst dir einen Live Stick erstellen.

Beitrag von „grt“ vom 4. Juni 2021, 22:13

alles richtig.

bei fujitsu (oder einem höker, der die boards vertickt) gibts eine hübsche bebilderte seite mit beschreibungen der boards, da könnte man mal mit deinem board vergleichen.

ich geh aber mal davon aus, dass das nicht wirklich nötig ist. fujitsu baut meines wissens entweder einen "Q" chipsatz ein, das wär in deinem fall der Q370, wie in meinem system in der seitenleiste. in der 8. generation könnte auch ein H370 oder so drinstecken, macht aber nix, das ist jacke wie hose. übertakten ist mit beiden chipsätzen nicht drin, das kann aber schon die cpu nicht, ist also unwichtig.

als audiocodec scheinen die seit ewigkeiten den ALC671 in die boards zu stecken, der wird

erkannt. interessant wär noch die netzwerkkarte, aber auch da scheint fujitsu auf intel zu setzen, die rennen mit dem intelmausi.kext.

die 4gb ram sind mager, aber zum testen reichs erstmal aus.

welches macos soll denn auf die kiste drauf? ich hätte einen cloverordner von meinem im angebot, bis catalina alles gut, inkl. sleep/wake. einen OC-ordner hätte ich ebenfalls (wenns denn bigsur werden soll), da will mein kollege nach dem sleep nicht mehr aufstehen, alles andere läuft aber.

was für monitoranschlüsse hat dein board denn?

Beitrag von „Baum313“ vom 4. Juni 2021, 23:46

[HackBook Pro](#) Hab leider aktuell kein Linux-Live System. Außerdem ist Linux auch echt nicht meine Welt. Ich kenne mich so gut wie garnicht damit aus...

Beitrag von „Raptortosh“ vom 4. Juni 2021, 23:48

Ich finde es gut, dass du ehrlich bist, und nicht irgendetwas machst, was du weder willst, noch dich auskennst.

Windows installieren sollte man sowieso, um damit die Hardware zu testen. [Windows auf meinem Hackintosh? No-Go oder nützlich?](#)



Beitrag von „Baum313“ vom 4. Juni 2021, 23:51



[grt](#)

Sorry für die schlechte Qualität, aber ich denke man erkennt alles.

[grt](#) was wäre denn deine Empfehlung Bigsur oder Catalina? Ich kenne leider auch MacOS so gut wie garnicht, daher weiß ich auch die Unterschiede nicht. Was würde sich denn eher empfehlen?

[Raptortosh](#) Ist ja klar. Ich will hier ja keine falschen Werte hier vermitteln, dass ich allwissend bin oder so. Ich bin ja hier um zu lernen weil ihr euch auskennt und ich mich noch nicht . Wobei es vermutlich auch nicht falsch ist sich langsam mal etwas mit Linux auseinander zu setzen 

Beitrag von „Raptortosh“ vom 5. Juni 2021, 00:17

Da du recht aktuelle Hardware hast, kannst du big sur nutzen. Besser wären 8gb ram. Es ist eher die Frage was dir besser gefällt - Big sur oder Catalina.

Beitrag von „Baum313“ vom 5. Juni 2021, 01:08

[Raptortosh](#) Die Frage ist halt, was wird von beidem besser laufen ? Das würde ich nehmen. Um die 8gb kümmere ich mich. Mal schauen ob ich auf ebay oder Mindfactory was günstig

schießen kann. Ich denke ich werde dann direkt 16 reinmachen.

Beitrag von „HackBook Pro“ vom 5. Juni 2021, 06:25

[Baum313](#) Ab sich laufen beide OS gleich, allerdings hast du mit Big Sur wahrscheinlich länger Support von Software Entwicklern.

Beitrag von „grt“ vom 5. Juni 2021, 08:58

ich seh da 2x displayport und einmal dvi. richtig?

ich guck mal, dass ich die seite mit den fujiboards wiederfinde...

hast du denn zugriff auf ein laufendes macos (häcki oder original ist egal) mit dem du eine install *dein gewünschtes macos* .app herunterladen und einen installationsstick erstellen könntest?

Beitrag von „Baum313“ vom 5. Juni 2021, 15:48

[HackBook Pro](#) In diesem Fall würde ich dann BigSur nehmen haha 😄

[grt](#) ja, das hast du richtig erkannt. Und nein ich hab garnichts an MacOS. Woher würde ich die entsprechende Software für ein Installations-Stick herbekommen?

Gibt es irgendwelche Ram hersteller bzw Modelle die sich mehr oder weniger gut eigenen für BigSur ? Bin gerade auf ebay am schauen dass ich passenden Ram finde 😄

edit: ich werde nun gleich mal ein Windows installieren und schauen was da für ein Board drinne ist. Seid gespannt haha

Beitrag von „grt“ vom 5. Juni 2021, 16:08

guck mal in den [Beginner's Guide](#) - da dürftest du so einige fragen beantwortet kriegen. wenn gar kein mac in der nähe ist, dann wär BDU für dich das richtige

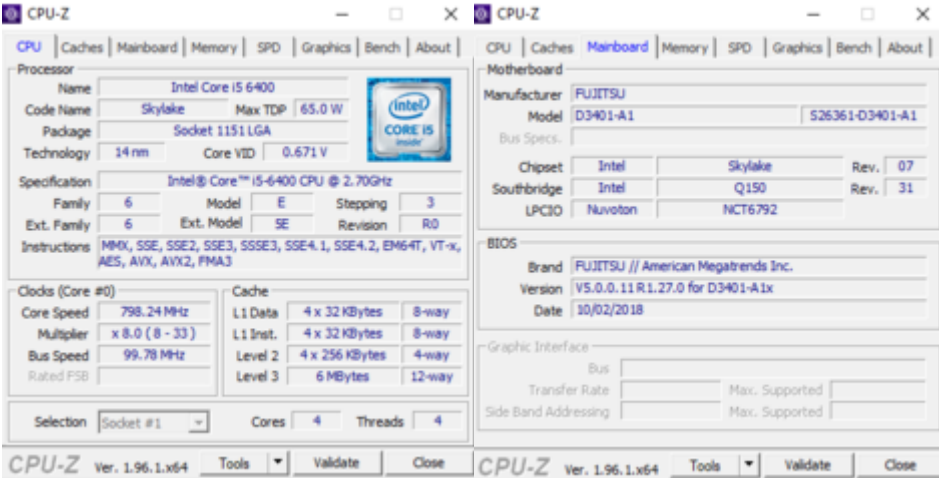
Beitrag von „Baum313“ vom 5. Juni 2021, 18:09

Okay never mind xD Einfach den falschen Pc mit nach Hause genommen.

Kleines Update der Rechner hat einen i5-6400. Hab genau 2 PCs die komplett identisch aussehen mit dem unterschied, dass der eine einen i5-8400 und der andere einen i5-6400 hat. Ich habe nun den hier mit dem 6400... Das erklärt so einiges hahaha

Hier übrigens die auswertungen welches Mainboard usw. Jetzt noch die Frage: Ich hätte auch

ich der Besser als der i5-



The screenshot shows the CPU-Z application window with the following data:

Processor	
Name	Intel Core i5 6400
Code Name	Skylake
Package	Socket 1151 LGA
Technology	14 nm
Core VID	0.671 V
Specification	
Intel® Core™ i5-6400 CPU @ 2.70GHz	
Family	6
Model	E
Stepping	3
Ext. Family	6
Ext. Model	5E
Revision	R0
Instructions	MMX, SSE, SSE2, SSE3, SSSE3, SSE4.1, SSE4.2, EM64T, VT-x, AES, AVX, AVX2, FMA3
Clocks (Core #0)	
Core Speed	798.24 MHz
Multiplier	x 8.0 (8 - 33)
Bus Speed	99.78 MHz
Rated FSB	
Cache	
L1 Data	4 x 32 KBytes
L1 Inst.	4 x 32 KBytes
Level 2	4 x 256 KBytes
Level 3	6 MBytes
Selection	Socket #1
Cores	4
Threads	4

Motherboard	
Manufacturer	FUJITSU
Model	D3401-A1
Chipset	Intel Skylake
Southbridge	Intel Q150
LPCIO	Nuvoton NCT6792
BIOS	
Brand	FUJITSU // American Megatrends Inc.
Version	V5.0.0.11 R1.27.0 for D3401-A1x
Date	10/02/2018
Graphic Interface	
Bus	
Transfer Rate	Max. Supported
Side Band Addressing	Max. Supported

Beitrag von „HackBook Pro“ vom 5. Juni 2021, 18:38

[Baum313](#) Nein, der 6400 eignet sich fast besser (neuer).

Beitrag von „apfel-baum“ vom 5. Juni 2021, 18:59

hallo [Baum313](#) ,

hinsichtlich rechner ist es ggf. dann auch immer interessant, welches mainboard- also . bei dem mit den 16gb ram sowie der i7 -4790 cpu , da würde osx ebenfalls laufen.

nehme dir erstmal nur eine baustelle vor, danach kannst du noch immer entscheiden, was du mit dem oder denen machen möchtest- zudem soein hinundherspringen auch den ablauf etwas verwirrt.

lg 😊

Beitrag von „grt“ vom 5. Juni 2021, 19:10

das erklärt auch, dass ich beim boardsuchen immer bei dem 3401 hängengeblieben bin. auf den bildern im netz genau das board, aber eben die 6./7. gen. und du sagtest, du hättest den 8400 = 8. gen. das board für die 8.gen hat etwas andere anordnung der pcie-slots. ich wollte schon fragen, ob du dir mit dem 8400 sicher bist, oder nicht doch vielleicht ein 6xxx oder 7xxx drinsteckt...

die igpu des prozessors (HD530) ist etwas zickiger, als die UHD630 vom 8400, zumindest bei meinen ist es so (ich hatte vor dem 8. gen fuji einen aus der 6. generation laufen)

der haswell würde sich aber auch eignen.

alles in allem hast du 3 rechner, die alle häckitauglich sind. musst dich nur entscheiden, welcher als erster drankommt 😄

Beitrag von „apfel-baum“ vom 5. Juni 2021, 19:18

[Baum313](#)

du könntest noch den threadditel anpassen-cpu , und jetzt hast du quasi die qual der wahl, welchen pc du verhacken möchtest - kannst . du wirst schon einen finden der welcher dann beackert wird, zudem hier ja wissende helfer sind 😊

Ig 😊

Beitrag von „grt“ vom 6. Juni 2021, 10:37

guck mal ins hardwarecenter. da hab ich einen opencore-efiordner für das fujitsu D3433/3434 hinterlegt. den könntest du als basis nutzen. getestet ist der mit catalina, hat nicht die neueste oc-version, aber läuft bis auf sleep/wake.

Beitrag von „Baum313“ vom 11. Juni 2021, 19:57

zunächst mal sorry für die inaktivität. Hatte eine stressige Woche auf der Arbeit. Aber am Wochenende will ich nun mal endlich durchziehen mit dem Projekt

[grt](#) wie meinst du ich solle das als Basis nutzen? Das Board ist ja anders als das bei mir. Ich hab ein D3401 und das bei dir ist ja ein D3433/3434.

Falls die antwort im Beginners Guide steht, sorrrrry ich kam noch nicht dazu 😬 Ich beginne morgen damit. Bis jetzt kann ich nämlich noch nichts "opencore-efiordner" anfangen haha.

[apfel-baum](#) threadditel wurde angepasst 😊

Beitrag von „grt“ vom 11. Juni 2021, 20:29

ich hab mir mal die specs von deinem board angeguckt, ist meinem sehr sehr ähnlich. da stehen die chancen richtig gut, dass du den ordner so nehmen kannst wie er ist (seriennummern müsstest du dir noch generieren, die hab ich genullt), und maximal details nachzuarbeiten sind.

auch meine beiden boards sind nicht zu 100% identisch, rennen aber mit der gleichen konfiguration.

Beitrag von „Baum313“ vom 12. Juni 2021, 13:47

[grt](#) okay subbi. Sorry, dass ich jeden scheiß nachfrage. Kenne mich einfach noch garnicht aus mit dem ganzen Thema. Was genau mach ich denn jetzt mit diesem opencore-efiordner ?

werde mich jetzt im anschluss mal in den Beginners Guide einlesen

Beitrag von „grt“ vom 12. Juni 2021, 13:54

du müsstest jetzt einen bootstick erstellen, stichwort ist für dich BDU - kenn ich nicht leider nicht mit aus..., aber da wir dir bestimmt jemand von den anderen unter die arme greifen.

der EFI-Ordner kommt wenn du einen installationsstick erstellt hast in die versteckte EFI-Partition des sticks -> [EFI mounten](#) ist das stichwort, und dann einfach reinkopieren.

ich guck mir noch mal meinen efi-ordner an, und die grafikanschlüsse deines boards. deins hat nicht noch LVDS und/oder edp on board? ggf. muss ich da noch ein wenig anpassen.

Beitrag von „Baum313“ vom 12. Juni 2021, 14:41

[grt](#) ahhh bei BDU bin ich auch gerade im Beginners Guide. So langsam wird alles etwas klarer für mich. Ich muss zugeben ich hab EFI noch nie gehört. Vielleicht irgendwo mal gelesen, aber nicht realisiert was genau das ist. Das spielt ja nicht nur unter MAC OS eine ROLle wie ich hier im Forum zum ersten mal vermutet habe. Echt Interessant das ganze Thema, wirklich.

edit: Wie ist das mit dem Aufrüsten nachdem MAC OS schon installiert wurde. Da ich noch kein RAM gekauft habe und somit nur die 4gb habe. Kann ich sobald ich 8 oder 16 habe die bedenkenlos austauschen ohne, dass danach nichtsmehr läuft ? xD

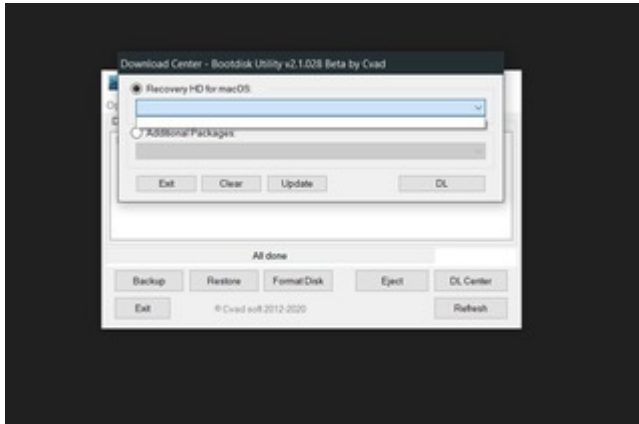
Beitrag von „grt“ vom 12. Juni 2021, 14:51

kannst du bedenkenlos aufrüsten, hab ich auch gemacht. selbst ein prozessortausch ist dem häcki nicht wirklich "aufgefallen" 😊

Beitrag von „Baum313“ vom 12. Juni 2021, 14:58

[grt](#) sehr geil. Bin nun gerade daran eine Boot Stick zu erstellen nach [dieser Anleitung \(BDU\)](#) Aber leider funktioniert das nicht so ganz wie in der Anleitung beschrieben.

Da muss man ja an einem Punkt das "Recovery HD for macOS" auswählen und in der Anleitung gibt es da eine riesige Liste mit mehreren macOS versionen aber bei mir steht da garkeine Version drinne? Was soll ich machen ?



Beitrag von „HackBook Pro“ vom 12. Juni 2021, 15:01

[Baum313](#) Mal auf Update klicken.

Beitrag von „Baum313“ vom 12. Juni 2021, 16:03

[HackBook Pro](#) wie maximal Simpel die Lösung doch sein kann Vielen Dank 😊 dir

edit:

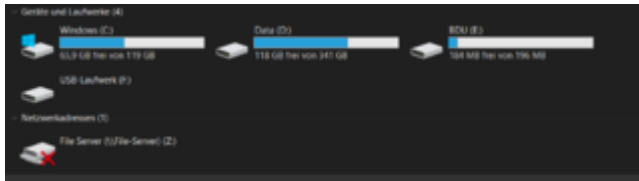
[grt](#) so ich hab den Stick erstellt. Was ich nun noch nicht ganz checke... wie Integriere ich diese efi datei, die bei deinem Artikel zum Download stand, nun in meinen Stick. Also wo genau muss die datei hin ?

Beitrag von „HackBook Pro“ vom 12. Juni 2021, 16:23

[Baum313](#) Zeig mal was für Laufwerke dir im Windows Explorer angezeigt werden.

Beitrag von „Baum313“ vom 12. Juni 2021, 16:27

[HackBook Pro](#)



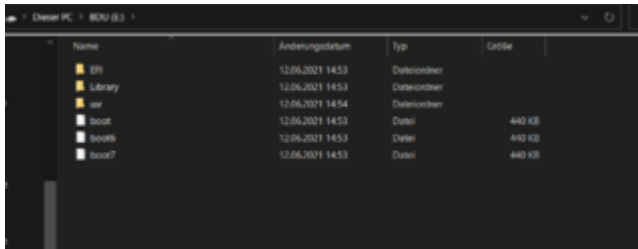
und [diese Efi datei](#) hab ich von einem Beitrag von [grt](#) von der er meinte sie sollte mit meinem Board auch laufen. Ich weiß nur nicht ganz wie ich das in mein Stick integriere.

Beitrag von „HackBook Pro“ vom 12. Juni 2021, 16:29

[Baum313](#) Zeig mal den Inhalt der BDU Partition.

Beitrag von „Baum313“ vom 12. Juni 2021, 16:31

[HackBook Pro](#)



Hier bitte 😊

Beitrag von „HackBook Pro“ vom 12. Juni 2021, 16:33

[Baum313](#) Was ist in dem Ordner EFI? Ist da nur ein Boot und ein Clover Ordner, oder noch mehr?

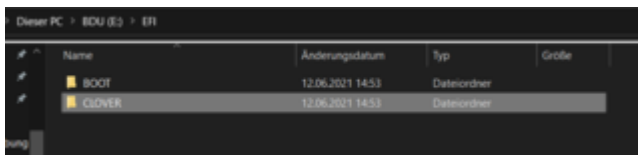
Beitrag von „grt“ vom 12. Juni 2021, 16:34

wenns meiner ist, dann oc v0.6.5 mit BOOT und OC. wie es sich gehört 😊

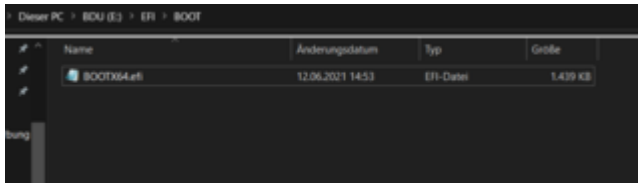
Beitrag von „Baum313“ vom 12. Juni 2021, 16:35

[HackBook Pro](#)

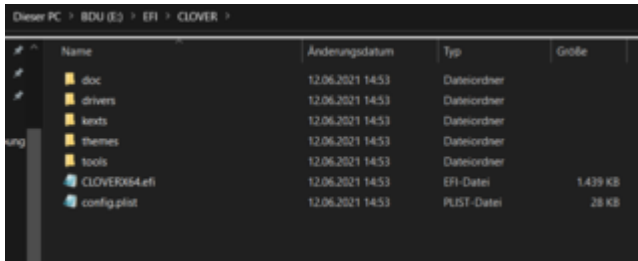
Das hier ist drinne:



Das hier ist dann in Boot:



Und das hier ist in Clover:



edit:

[grt](#) für was ist OC ? Overclocking ?

Beitrag von „HackBook Pro“ vom 12. Juni 2021, 16:36

[Baum313](#) Okay, dann kannst du den Ordner EFI durch den von [grt](#) ersetzen.

Beitrag von „grt“ vom 12. Juni 2021, 16:37

ok... das ist ein automatischer, den BDU gebastelt hat. ersetz den inhalt mit dem inhalt von meinem würde ich tippen.

und dann bin ich mal gespannt...

OC ist OpenCore, ein bootloader.

Beitrag von „Baum313“ vom 12. Juni 2021, 16:38

[grt](#) bei dir waren mehrere EFI ordner im deinem Zip verzeichnis welcher genau meinst du?

achso okay opencore hätte ich mir eigentlivh iwie denken könne 😄 Danke:)

Beitrag von „grt“ vom 12. Juni 2021, 16:39

momentchen... ich guck mal, was ich da verzapft hab ...

edit... du hast den mit windows ausgepackt? dann war da einer mit . oder _ oder so am anfang des namens? und einer heisst "EFI_D3434-S" und dadrin liegen 2 ordner: OC und BOOT. die beiden nimmst du, und steckst sie in deinen vorher ausgeleerten efi-ordner.

Beitrag von „Baum313“ vom 12. Juni 2021, 16:41

[grt](#) du hattest dann die Efi ordner noch mit anderen Bezeichnungen dahinter. Das sind soweit ich das sehen kann die Mainboard bezeichnungen. Muss ich die dann beim Kopieren umbennen in "EFI"?

Beitrag von „grt“ vom 12. Juni 2021, 16:45

wenn du den ganzen ordner nimmst, ja, der MUSS EFI heissen. es reicht aber, den inhalt in deinen zu verfrachten.

EDITH:

wenns beim start, bzw. beim sprung in die grafische oberfläche kein bild gibt, sag bescheid, kann sein, dass meine monitoranschlusskonfiguration nicht passt. würde ich dann korrigieren, wenn nötig.

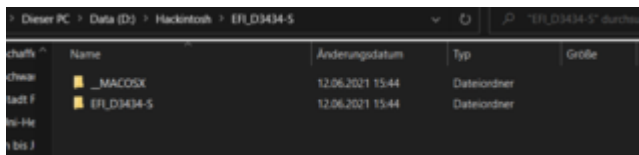
Beitrag von „Baum313“ vom 12. Juni 2021, 16:49

[grt](#) okay bin sowieso gespannt. Hab einen alten 4:3 monitor von Fujitsu mit einem DP auf DVI adapter per dvi am Moinitor angeschlossen also:

Mainboard: (DP -> DVI Adapter)-> (DVI Kabel) -> Monitor

Funktioniert das auch ? oder soll ich den Monitor ohne adpater direkt per DVI am Maiboard anschließen.

Und welchen der Zwei EFI ordner soll ich nun nehmen ?



der im _MacOSX ordner oder der Der andere. Die heißen beide gleich außer dass der eine noch in dem _macOSX ordner ist.

Beitrag von „HackBook Pro“ vom 12. Juni 2021, 16:52

[Baum313](#) Die _MacOSX Ordner kannst du ignorieren.

Beitrag von „grt“ vom 12. Juni 2021, 16:53

der andere. das _zeugs kommt von macos, ist dort unsichtbar. kannstest löschen.

und nimm den unteren DP. du hast die beiden "internen displayanschlüsse nicht, die auf den kleinen boards noch mit drauf sind, und je nach bios/dsdt kanns sein, dass fujitsu nix angepasst hat, dann gehts, wenn doch, dann muss ich nacharbeiten.

Beitrag von „Baum313“ vom 12. Juni 2021, 16:56

[grt](#) ich hab zwei Displayport anschlüsse nebeneinander und darunter ein DVI anschluss.

Was meinst du mit unterer DP?

[HackBook Pro](#) merci 😄

Beitrag von „grt“ vom 12. Juni 2021, 16:57

laut bild sind die beiden DP doch übereinander? und der dvi daneben unterm seriellen anschluss.

Beitrag von „Baum313“ vom 12. Juni 2021, 17:00

Warte ich schick dir ein Bild bzw ergänze es unter diesem Kommentar:



Beitrag von „grt“ vom 12. Juni 2021, 17:04

ok. 90° kommunikationsproblem 😊

nimm den anschluss in dem das kabel jetzt drinsteckt.

Beitrag von „Baum313“ vom 12. Juni 2021, 17:05

[grt](#) hahaha achsooooo. Ich starte jetzt das erste mal 😄

Beitrag von „grt“ vom 12. Juni 2021, 17:15

bin gespannt.. *füllwort*

Beitrag von „Baum313“ vom 12. Juni 2021, 18:08

[grt](#) erst wollte er nicht booten und ich kam in irgendein komisches Menü vom Board. Nach mehrmaligem Anpassen der Boot Reihenfolge im Bios hat nun doch vom USB Stick gebootet. Dann kamen zunächst mal 3 auswahlmöglichkeiten. Leider waren sie zu schnell weg, als dass ich sie mir genauer durchlesen wollte. Dann kam wie bei Hackern in Filmen typisch 1 mio worte die nach unten liefen und nun hängt der PC hier fest:



aus irgendeinem Grund ist das Bild nie gerade sondern entweder nach rechts oder links gedreht.

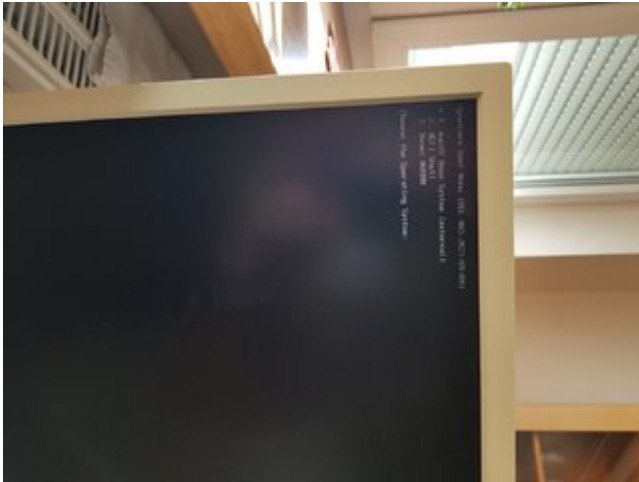
Was soll ich nun machen?

Irgendjemand eine Idee bin ratlos 😞

edit:

Im Bios taucht bei der Boot Reihenfolge nun auch OpenCore auf.

Und das hier sind die 3 Auswahlmöglichkeiten am Anfang bevor er in diesen wilden DiagnoseText reinspringt:



kann man vielleicht über die Shell was machen ?

edit: [HackBook Pro](#) [apfel-baum](#) [Raptortosh](#) [grt](#)

müssen vielleicht ein paar Einstellung im Bios gemacht werden?

die letzte Zeile in dem Log lautet aufjedenfall:

```
com.apple.AppleFSCompressionTypeDataless load succeeded
```

```
root j
```

und dann hörts au

what should i do?

Beitrag von „grt“ vom 12. Juni 2021, 18:12

sieht gar nicht schlecht aus..

und ja, das bios.. das haben wir wohl vergessen. 🤦🏻

ich hab jetzt noch 20 min zeit, dann muss ich weg. ich fisch fix mal meinen fuji raus, und guck durchs bios durch.

elementar ist schon mal:

sata = AHCI

secureboot = disabled

boot = uefi only

und momentchen...

Beitrag von „Baum313“ vom 12. Juni 2021, 18:19

[grt](#) wo kann man die Sata einstellung machen ? Bin gerade das ganze Bios durch finde die aber nicht.

Beitrag von „grt“ vom 12. Juni 2021, 18:24

nee... hab ich auch nicht bei mir. aber ich hab eine schicke bildgalerie auf dem händi, die muss fix auf den rechner, ein bissle verkleinert werden, dann kannst du abgleichen.

momentchen.

Beitrag von „Baum313“ vom 12. Juni 2021, 18:24

[grt](#) der PC bleibt btw immer hängen. Er startet und dann kommt der LOG und der Log hört immer wenn ich ihn neustarte an unterschiedlichen stellen auf. Aber nirgends ist er fertig. Er bricht einfach mitten in einem Wort ab.

Beitrag von „grt“ vom 12. Juni 2021, 18:25

da passt halt was noch nicht. kriegen wir hin. häckis fallen in den seltensten fällen einfach so vom himmel. kopf hoch, und nicht aufgeben.

Beitrag von „Baum313“ vom 12. Juni 2021, 18:28

[grt](#) keine Angst ich gebe sicher ned auf. Ich hab au nie damit gerrechnet, dass er beim ersten mal direkt funktioniert.

überigens mir ist vorhin aufgefall, dass der Boot Stick zunächst den Ordner Boot und Clover hatte die haben wir ersetzt durch Boot und OC kann es nun sein, dass da irgendwas nicht zusammen passt weil der stick am anfang mit Clover war und nun mit OC ?

edit:

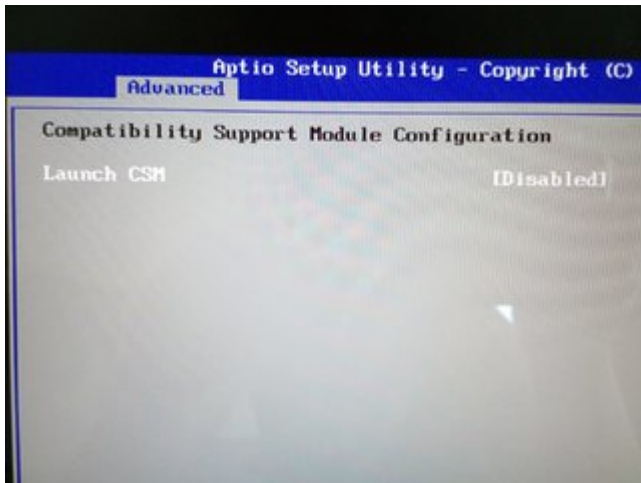
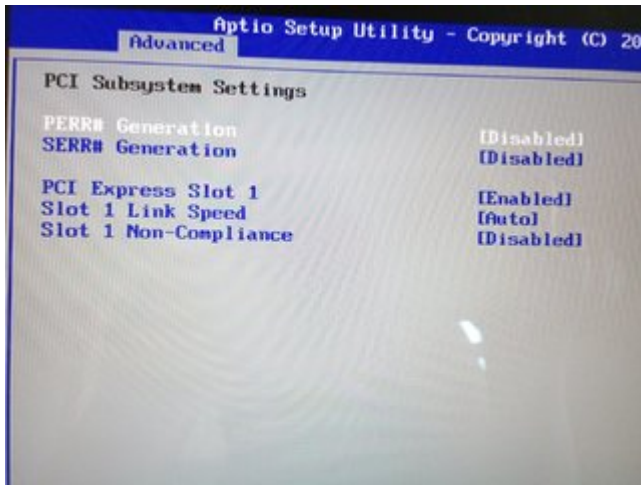
mir ist btw aufgefallen, dass meine ganzen Boot Optionen weg sind außer OpenCore und UEFI IP\$ Intel Ethernet Connection was vermutlich PXE ist.

Beitrag von „grt“ vom 12. Juni 2021, 18:34

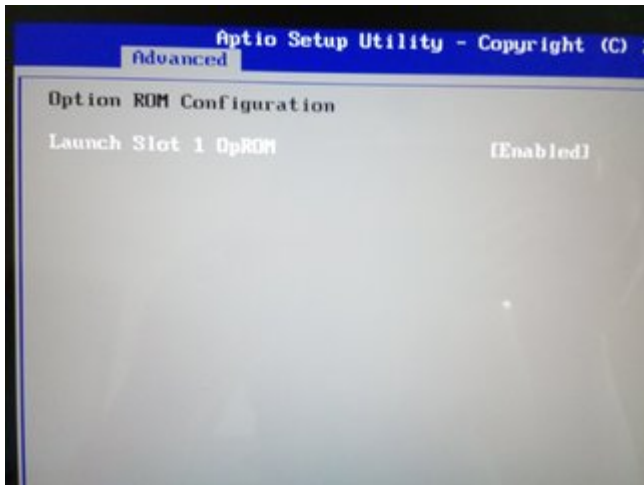
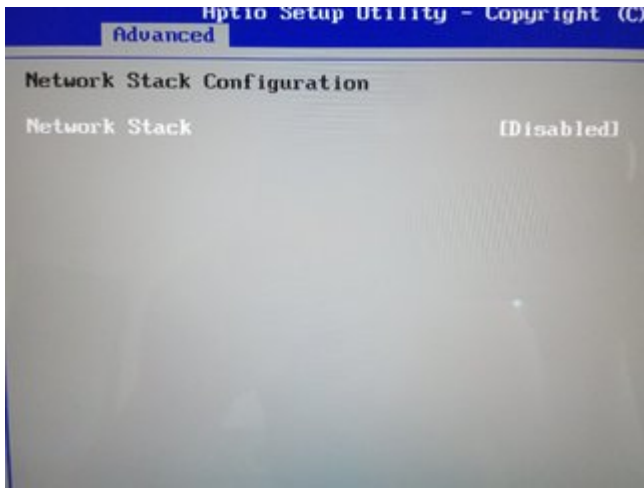
nein, wenn beide ordner (BOOT und Clover bzw. OC) ersetzt werden, ist alles gut.

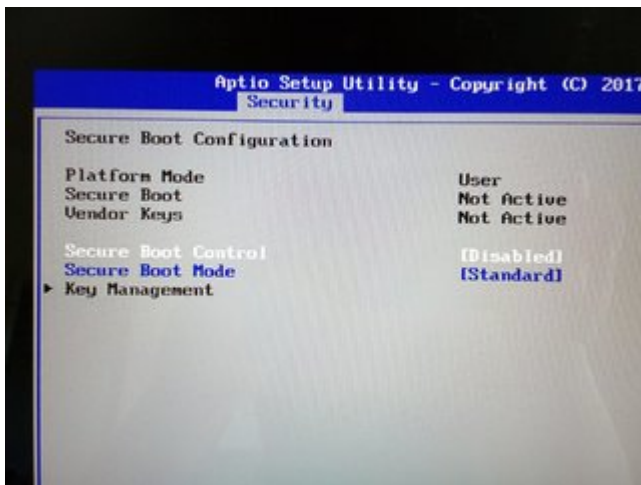
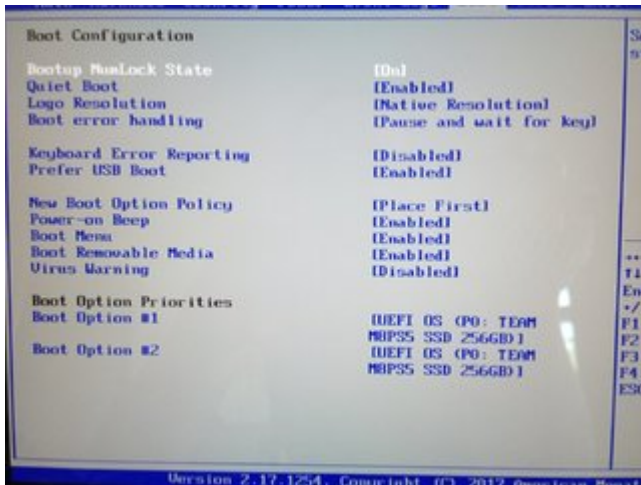
ich hab meinen noch nicht mit bigsur getestet, den efi-ordner hatte ich für catalina gebastelt. wenn du ein wenig geduld hast, teste ich bigsur auch noch mal aus. nur nicht jetzt, muss

nämlich gleich noch ein bisschen arbeiten...









das sollten die relevanten sachen sein. die beiden seriellen ports noch disablen, dann solts passen. und wie gesagt, bigsur teste ich entweder nachher oder morgen.

Beitrag von „Baum313“ vom 12. Juni 2021, 18:36

[grt](#) ja alles gut. Hab eh catalina ausgewählt big sur konnte ich garnicht auswählen bei dem BDU programm. Ich gleich das Bios mal ab

Aber vielen Dank dir schonmal:)

Beitrag von „grt“ vom 12. Juni 2021, 18:37

prima. bis später dann.

Beitrag von „Baum313“ vom 12. Juni 2021, 19:26

[grt](#) immernoch genau das selbe Problem nach der anpassung des Bios.

der Log hört immer mehr oder weniger an der selben stelle auf. Mal eine zeile früher oder später.

gerade immer bei:

```
"com.apple.AppleFSCompressionTypeDataless kmod start"
```

weiß jemand was genau da im moment geladen wird ?

edit:

mittlerweile sind alle meine Boot optionen weg. Ich kann nurnoch Opencore auswählen. Mehr nicht

Beitrag von „grt“ vom 13. Juni 2021, 11:38

mir ist da noch was eingefallen:

1. monitoranschlüsse (das sollte sich, wenn, aber erst später im verlauf der installation bemerkbar machen)
2. die usb-ports.kext, die individuell auf das D3434 zugeschnitten ist. die sollten wir rauswerfen, statt dessen fürs erste usbinjectall.kext nutzen. (mach ich gleich mal)
3. ist der ganze seriennummernbereich genullt. macht sinn, weil so jeder, der den ordner lädt, sich selbst drum kümmern muss, und so nicht etliche häckis mit denselben nummern unterwegs sind. ich generier mal welche, die müsstest du dann aber später nochmal neu erstellen.
4. könnte man den opencore und auch die kexte mal updaten (muss aber nicht sofort sein, die 0.6.5 hat hier nicht gemeckert, die nicht mehr ganz frischen kexte auch nicht)

momentchen, bearbeitete neue config folgt.

Beitrag von „Baum313“ vom 13. Juni 2021, 15:42

[grt](#) hey, vielen Dank dir schonmal. Soll ich mal das Efi vom Stick mit der neuen angehängten Datei von deinem Beitrag austauschen ?

edit:

die bearbeitete config ist aber nun schon für catalina? Weil du ja gestern meintest, dass du Big sur ausprobieren wolltest. Allerdings ist ja der Stick den ich gemacht habe für catalina. Oder

macht das garkein unterschied, wenn ich die efi tausche ?

edit2.0:

hab eben die efi getauscht mit der aus deiner angehängten Datei, allerdings gibt es immernoch genau den selben fehler... bzw bleibt an genau der selben stelle hängen.

edit3.0:

hab eben nochmal einen anderen Boot Stick erstellt und alles so belassen wie das Programm das mit Clover schon gemacht hat ursprünglich. Da komme ich ungefähr 10 Zeilen weiter nach unten im Log. Allerdings bleibt er dann auch hängen und es kommt ein verboten schild. Dann verpixelt die schrift so halb und der log rutscht alle 2 min eine zeile nach oben. siehe Bllid:



edit4.0:

[grt](#) kann es sein, dass du die richtige EFI datei bzw ordner geschickt hast ? ich hab beide eben mal verglichen und eigentlich keine Unterschiede feststellen können... Vielleicht hast du die Falsche Datei hochgeladen.

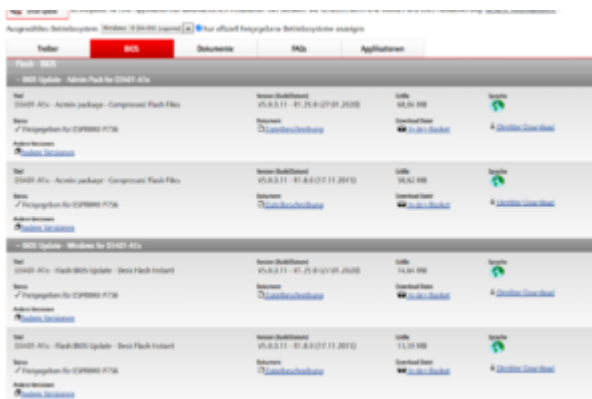
Beitrag von „grt“ vom 13. Juni 2021, 16:19

im kextordner liegt statt USBD3434...kext usbinjectall.kext. ich hab die kexte aktualisiert und in der config.plist die deviceproperties für die grafik reduziert (meine monitoranschlussconfig gelöscht) und dir seriennummern eingetragen fürs smbios. ist also wenig unterschied zum vorherigen ordner, die details könnten aber was bringen. probiers mal aus.

Beitrag von „Baum313“ vom 13. Juni 2021, 16:25

[grt](#) hab es vorhin schon getestet, aber es passiert genau das selbe als wäre nichts anders.

Hast du noch eine andere Idee was wir machen könnten. Vielleicht ein neues Bios nehmen. Hab schon geschaut auf der Fujitsu Seite da bekommt man verschiedene zur auswahl. Allerdings nur wenn man zuerst ein Betriebssystem auswählt wie zb windows 10 und dann muss man noch unterscheiden zwischen admin Package und einem anderen. Sehr komisch.



Beitrag von „grt“ vom 13. Juni 2021, 16:55

lass uns noch mal das bios abgleichen. bin nicht [home](#), später, oder morgen dann.

sieht mir mehr nach bios einstellung aus, als nach notwendigem update.

Beitrag von „Baum313“ vom 14. Juni 2021, 11:24

[grt](#) Ja, können wir gerne machen. Vielen Dank für dein Aufwand und deine Unterschätzung bei diesem Projekt. Ich hab auch schon im Internet etwas recherchiert, bezüglich der letzten Zeile die komplett angezeigt wird. Viele schreiben, dass sie da auch hängen bleiben, nachdem sie zb was mit der iGpu oder der grafikkarte gemacht haben. Vielleicht fällt dir dazu noch was ein.

Ich bin heute Mittag ab 16 Uhr daheim und hier im Forum auf Abruf. Ich richte mich ganz nach dir. Vielen Dank 😊

Beitrag von „grt“ vom 14. Juni 2021, 11:49

was für einen usbstick nutzt du (grösse, usb2 oder 3)? und an was für einem anschluss steckt er bei der installation? hast du da mal versucht, mit einem anderen anschluss zu starten? wenn nein, mach das, probier mal alle nacheinander aus.

Beitrag von „Baum313“ vom 14. Juni 2021, 19:34

[grt](#) es ist ein Kingston USB2.0 16gb Stick (hieß ja in der Anleitung man solle einen 2.0 mit 8/16gb nehmen). Alle USB Ports hab ich noch nicht ausprobiert. Aber einmal am Front Panel und einmal oben links (wenn der Pc gerade steht). Ich kann die restlichen mal ausprobieren, aber ich kann mir schlecht vorstellen, dass das eine Veränderung erzielt. Allerdings kennst du dich besser aus 😊 und daher probier ich es mal. Ich weiß aber noch nicht ob ich es heute noch schaffe. Unter der Woche ist es bei mir immer etwas stressig, aber spätestens am Wochenende wird wieder den ganzen Tag durchgezogen.

Beitrag von „grt“ vom 14. Juni 2021, 20:27

[Zitat von Baum313](#)

aber ich kann mir schlecht vorstellen, dass das eine Veränderung erzielt

oh doch.... das kann echt wunder wirken. und nicht nur usb-2-ports, teste mal alle durch. wenns dann nicht geht, das ganze noch mal mit einem usb3 stick. und einen haken zum testen hätte ich auch noch im angebot. den aber nach der testrunde mit den anschlüssen.

EDIT:

ich hab nochmal das usb-portlimit von macos in der config.plist abgeschaltet. tausch vor der testrunde mal die config.plist gegen die im anhang aus. ist sonst nix weiter verändert.

Beitrag von „Baum313“ vom 14. Juni 2021, 22:28

[grt](#) hab eben die Configdatei ausgetauscht, und mal alle USB Ports durchgecheckt sowohl 3 als auch 2 und frontpanel und Maiboard. Aber gab soweit keine Besserung. Nach wie vor immernoch der selbe Fehler. Kann es sein, dass das an einem Defekt liegt Hardwareseitig. Ich hab den Rechner bei mir aus der IT weil er manchmal in unserer Domain nicht booten wollte. Allerdings hab ich ja dann Windows installiert und das hat ohne Probleme geklappt... daher bin ich ausgegangen es war ein Softwareseitiges Problem.

Edit: [grt](#) was meinst du mit haken zum testen ? 😄

Beitrag von „grt“ vom 15. Juni 2021, 10:10

in der config.plist gibts einen eintrag, der auf true gesetzt werden könnte, und der evtl. das bootproblem löst.

mach ich nachher mal.

hardwaredefekt kann sein, halte ich aber auch für sehr unwahrscheinlich, wenn windows einwandfrei läuft.

die bioeinstellungen hast du so, wie in den bildern oben alle gefunden und gesetzt? gibts im

usbbereich weitere einstellungen? gibts auch was zum thema virtualisierung? wenn ja, was?

Beitrag von „Baum313“ vom 17. Juni 2021, 16:53

[grt](#) Okay, welcher eintrag wäre das denn ?

Die Bioseinstellungen waren im großen und ganzen gleich wie bei mir. Allerdings gab es manche Sachen nicht. ZB:

(ich zähle nun einstellungen auf, die bei mir nicht an der Stelle waren, an der sie bei dir auf den Bildern waren, und die ich auch sonst nirgends finden konnte.

Ich bezieh mich hierbei auf deinen Beitrag #77)

||Advanced||

Pic Subsystem Settings

->PERR# Generation [Disabled]

->SERR# Generation [Disabled]

->Pic Express Slot 1

->->Slot 1 non Compliance [Disabled]

Option Rom Configuration

-> Launch Slot 1 OpROM [Enabled]

||Boot||

Boot Configuration

->Logo Resolution [Native Resolution]

->Prefer USB Boot [Enabled]

->Power-on Beep [Enabled]

Zum Thema USB optionen im Bios hab ich nur noch die Option "USB Port Security" die sieht man bei dir auf den Bildern auch und da hab ich alles Erlaubt.

Und Virtualisierungs-Einstellungen sind leider auch keine vorhanden.

Viele Grüße^^

Beitrag von „grt“ vom 17. Juni 2021, 19:44

kann ich dir sagen, wenn ich wieder @ home bin.

wir können auch mal clover testen, hab ich auch zuhause auf dem rechner liegen, schon für deinen rechner vorbereitet.

Beitrag von „Baum313“ vom 17. Juni 2021, 20:17

grt alles klar 😄

Sehr gerne, können wir machen. Bin dir echt dankbar für deinen ganzen Aufwand 😊

Beitrag von „grt“ vom 17. Juni 2021, 22:03

nix zu danken.. ich freu mich über einen weiteren fuji hier, und hab natürlich den ehrgeiz, den zum laufen zu kriegen.

also: da wär einmal die OC-config mit dem haken. hab ich irgendwo gelesen, dass der gegen den hänger helfen könnte - releaseUsbOwnership auf true zu setzen:

▼ UEFI	Dictionary	(9 items)
▶ APFS	Dictionary	(6 items)
▶ Audio	Dictionary	(8 items)
ConnectDrivers	Boolean	YES
▶ Drivers	Array	(2 items)
▶ Input	Dictionary	(9 items)
▶ Output	Dictionary	(12 items)
▶ ProtocolOverrides	Dictionary	(18 items)
▼ Quirks	Dictionary	(6 items)
ExitBootServicesDelay	Number	0
IgnoreInvalidFlexRatio	Boolean	NO
ReleaseUsbOwnership	Boolean	YES
RequestBootVarRouting	Boolean	YES
TscSyncTimeout	Number	0
UnblockFsConnect	Boolean	NO
▶ ReservedMemory	Array	(2 items)

ausser dem haken ist nichts geändert, einfach in den ordner EFI/OC einfügen.

und ich hab noch einen kompletten cloverordner, dessen inhalt steck in den efi-ordner auf deinem stick, oder benenn den OC-efiordner um -> EFI_opencore z.b. und füg den cloverordner komplett ein (in EFI umbenennen)

und fotos von hängern wenns wieder nicht klappt.

zu den bioeinstellungen:

das zeugs, was bei boot fehlt ist nicht so wichtig, die anderen sachen kann ich selbst nicht so richtig einordnen, hab ich per try-and-error so eingestellt, und erinnere mich dunkel, dass eine

dabei war, die wenn nicht so gesetzt, ärger gemacht hatte. aber welche weiss ich nicht mehr



Beitrag von „Baum313“ vom 18. Juni 2021, 17:39

[grt](#) alles klar. Ich probier mal beides gleich nacheinander aus und schreib dann hier als Edit was passiert ist 😊

Edit: mit der neuen Config:

Wow bin beeindruckt 😄 Der Fehler wurde behoben. Der Log läuft nun gefühlt 10 mal weiter durch. Dann geht der Monitor kurz aus man sieht kurz das Apple Logo dann geht allerdings der Monitor wieder aus. Der PC bleibt aber an.

Gute Arbeit !

Kann es nun daran liegen, das ich so einen alten Monitor 19" 4:3 Monitor verwende ?

Ich werde gleich trotzdem mal noch clover testen 😊 und es in einem neuen EDIT hier drunter schreiben.

Beitrag von „grt“ vom 18. Juni 2021, 17:44

ok. dann klappt an der stelle der "hüpfen" in die grafische oberfläche nicht. kann an dem monitor liegen, aber auch an der anschlusskonfiguration (die erstmal gar nicht vorhanden ist 😊).

was war das nochmal für ein monitor? dvi und ein displayport-dvi-adapter? das seitenverhältnis spielt keine rolle.

Beitrag von „Baum313“ vom 18. Juni 2021, 17:48

[grt](#) Monitor: Fujitsu b19-7 LED

Ich hatte den Monitor als erstes nur mit DVI Kabel angehängen. Dann kam die grafische Oberfläche aber nicht also hab ich ihn ausgemacht und den DP am Monitor auf DVI am Kabel Adapter dazwischen gemacht. Aber auch hier genau das selbe.

Beitrag von „grt“ vom 18. Juni 2021, 17:56

probier auch mal den anderen DP, und auch mal den DVI. es kann gut sein, dass die anschlüsse sich bei deinem anders verhalten, als bei meinen. du hast ja auch nicht noch den LVDS und den edp auf deinem board, so wie ich auf meinen.

EDITH: mein board braucht ein paar momente, bis es nach dem apfel mit balken den monitor findet. wie lang wartest du nach dem der bildschirm schwarz wird?

Beitrag von „Baum313“ vom 18. Juni 2021, 17:57

[grt](#) Dvi hab ich ja schon ausprobiert. Und anschließend DP auf DVI.

ABer ich probiere mal schnell den anderen dp noch

Ich habe eben ca 2-3 min gewartet als der Monitor ausgegangen ist.

EDIT: anscheinend hab ich eben irgendwas verkackt beim Clover Ordner. OC sagt nämlich Failed to load configuration xD.

Ich mach den USB-Stick mal schnell neu 😁