

HP EliteOne 800 G2 (Intel 6500 - Intel HD 530) - Framebuffer

Beitrag von „tiloprost“ vom 19. Juli 2021, 12:20



Hallo, ich habe hier einen All-In-One, einen [HP EliteOne 800 G2](#) mit Intel 6500 CPU und der HD 530 iGPU. Aktuell treibt mit der Framebuffer Setup in den Wahnsinn und ich wollte mal fragen, ob ihr noch Ideen habt. Ich nämlich nach drei Abenden nicht mehr. Einziger ext. Monitoranschluss ist ein DP. Schöner All-In-One eigentlich. Aber mit einem grauenhaften "corporate" BIOS das ständig Warnungen ausspuckt nach einem Zwangsausschalten und erstmal rebootet.

Die längste Zeit hatte ich das Problem dass der Bildschirm schwarz wird vor dem Apfel, also nach dem IOScreen lockstate 3 oder wie auch immer das heißt. Ich kam dann in den Installer bei Verwendung einer bestimmten device-id. Aktuell probiere ich es mit Mojave, da hier die Broadcom -BT2 Karte noch kompatibel ist, während ich unter BigSur mit der -BT2 oder -CS2 keinen Erfolg hatte. Ich kann aber natürlich auch unter Big Sur itwlm verwenden. Auch an der Apple-ALC id knabbere ich noch.

Bei der SMBIOS id hat man die Wahl zwischen iMac17,1 oder MacBookPro13,1. Beides funktioniert in Kombi mit einigen - aber nicht allen - device-ids. [Hier](#) sind für Skylake Laptop/Desktop einige gelistet die "funktionieren": 0x191E0000 und 0x19160002 z.B., wenn ich mich recht erinnere. "Funktionieren" meint hier aber nur, dass ich überhaupt mal

grafischen Output bekomme mit einer 1024x768 3MB Grafik. Ich hab noch nicht alle Kombinationen aus SMBIOS id oder device-id probiert, aber langsam nervts. Die Einstellung von 64 vs 512 MB VRAM im BIOS scheint auch nichts zu bringen.

Framebuffer [patching](#) habe ich auch lang und breit versucht, nur weiß ich nicht, wo anfangen. Ich kann im Hackintool einen Framebuffer mit LVDS einstellen, dann wird unter Idx 0 das Display als extern angezeigt. Einen externen Monitor anzuschließen am DP sorgt aber nicht dafür, dass der dort auftauchen würde. Wundert mich nicht, er bleibt ja schwarz.

Ziel wäre also, den Framebuffer für das interne Display einzustellen und als Bonus den DP zum Laufen zu kriegen. Thoughts?

Gibt es eigentlich eine Möglichkeit unter Windows bestimmte Werte auszulesen? Ich sehe dort die BIOS Device Pfade. Device id des Conexant Audio. So weit so gut. Ich habe auch die ACPI Tabelle und kann die editieren - aber das kenne ich nur von Notebooks und sehe hier erst einmal den Nutzen nicht.

Beitrag von „grt“ vom 19. Juli 2021, 12:59

versuch mal mit imac17.1 das bootarg `agdpmod=pikera`

Beitrag von „tiloprost“ vom 20. Juli 2021, 21:54

Hm, das allein hats jetzt nicht wirklich bewirkt, aber Danke trotzdem. Ich hab mit dieser Option alle möglichen Kombis aus Platform ID und Device ID probiert, es ändert sich nichts. Ich krieg weiterhin meist den 1024x768 Desktop mit einer 3 MB Grafik.

Was ist mit [diesem](#) Thread? Was mir zu denken gibt ist, dass der HP AiO keine externe Displaysteuerung hat (wohingegen der Haswell Dell AiO das hatte). Die gehen also davon aus, dass die Helligkeitssteuerung vom OS kommt. Bedeutet das, dass ich SSDT-PNLF.aml verwenden muss, wie bei einem Laptop? Ich habs einfach mal reingeworfen, aber ändern tut das nix. Ich hab die DSDT extrahiert, aber nur betreffs Battery Patching wüsste ich wonach ich

suchen muss, aber nicht hier ...

Beitrag von „grt“ vom 20. Juli 2021, 22:03

du hast einen internen monitor, und einen externen anschluss?

da wär eine efi mal ganz spannend... und ein ioreg, der mit eben der efi erstellt wurde.

Beitrag von „OSX-Einsteiger“ vom 20. Juli 2021, 23:48

[tiloprobst](#)

Vielleicht kann dir aushelfen da für brauch zu mindest die config.plist

Beitrag von „tiloprobst“ vom 23. Juli 2021, 20:37

Da ist der EFI Ordner. Die dort eingetragene PlatformID/deviceID ist nur eine von mehreren Möglichkeiten, die "funktionieren".

Ich versuch später mal mit WhateverGreen Debug einen igfx Dump zu erzeugen.

Beitrag von „OSX-Einsteiger“ vom 23. Juli 2021, 22:14

Ich habe es korrigiert und eine andre AAPL,ig-platform-id 02001619 genommen.

Für das erste sollte es funktionieren muss es aber nicht .

Das mit der # ist auskommentiert .

```
Platform(0x19120000) 0x19120000
AAPL,ig-platform-id  data  00001912
device-id            data  01800000
enable-hibernation-flags  data  00000000
enable-quad-max-link-rate-flags  data  00000000
framebuffer-patch-enable  data  00000000
framebuffer-curr-id      data  00000000
framebuffer-curr-index  data  00000000
framebuffer-curr-size    data  00000000
framebuffer-curr-type    data  00000000
framebuffer-curr-flags  data  00000000
### framebuffer-curr-flags  data  00000000
```

```
<02 00 00 00>    LVDS and eDP    - Laptop displays
<10 00 00 00>    VGA            - Unsupported in 10.8 and newer
<00 04 00 00>    DisplayPort    - USB-C display-out are DP internally
<01 00 00 00>    DDP01         - Used when there is no physical port
<00 00 00 00>    HDMI
<00 00 00 00>    S-Video
<04 00 00 00>    DVI (Dual Link)
<00 02 00 00>    DVI (Single Link)
```

Beitrag von „tiloprost“ vom 23. Juli 2021, 22:43

Danke für deine Bemühungen, aber mit der config wird der Bildschirm sofort nach

End SetConsoleMode

schwarz. Das war mit einem Mojave USB Stick. Ich kann es mit Big Sur nochmal versuchen, und auch einen Monitor mit DP anschließen, aber das wird warten müssen.

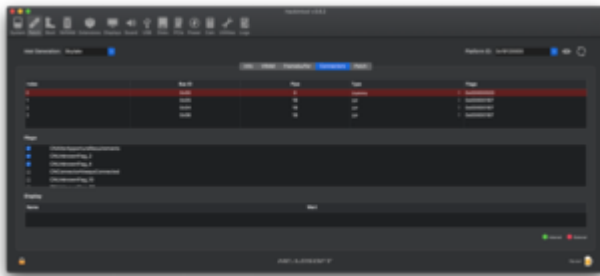
Beitrag von „OSX-Einsteiger“ vom 24. Juli 2021, 09:47

Kannst du das Hackintool Öffnen und mit erst malt der Platform ID 0x19120000

Leuchtet es unter Connectors was rot auf ?



Hier ein Beispiel von mein Notebook , so bald ich aus -1 eine 0 mache leuchtet es rot auf .



Beitrag von „tiloprost“ vom 24. Juli 2021, 13:33

Richtig, das Verhalten zeigt sich bei mir. Hatte es oben angedeutet, aber nicht genau genug beschrieben. Ich kann mit bestimmten PlatformID/deviceID Kombinationen booten und dann das Hackintool aufrufen. Dort findet sich zunächst kein Monitor. Ändere ich jedoch den ersten Eintrag auf index 0 wird der interne Bildschirm rot hinterlegt.

Ich teste später mehr, jetzt gerade keine Zeit.

EDIT:

IOReg Dump mit Platform ID 1912000 angehängt.

WLAN geht mit Intel Wifi Card, itwlm und Heliport. Ethernet geht. Audio funktioniert noch nicht - ich hoffe dass hier nicht der Fall vorliegt, dass das HDMI Audio den Conexant "[verdeckt](#)". Realtek Card Reader - cool, den könnte man zum Laufen kriegen mit den neuen Treibern.

PCI Devices

Code

1. DEBUG VID DID SVID SDID ASPM Vendor Name Device Name Class Name SubClass Name IOReg Name IOReg IOName Device Path
2. -----
3. 00:00.0 8086 191F 103C 8058 Disabl Intel Corporation Xeon E3-1200 v5/E3-1500 v5/6th Gen Core Processor Bridge Host bridge /PCI0@0/MCHC@0 pci8086,191f PciRoot(0x0)/Pci(0x0,0x0)
4. 00:02.0 8086 1219 103C 8058 Disabl Intel Corporation Intel ??? Display controller VGA compatible contr /PCI0@0/IGPU@2 display PciRoot(0x0)/Pci(0x2,0x0)
5. 00:14.0 8086 A12F 103C 8058 Disabl Intel Corporation 100 Series/C230 Series Chipset Family USB 3.0 xHCI Serial bus controlle USB controller /PCI0@0/XHC@14 pci8086,a12f PciRoot(0x0)/Pci(0x14,0x0)
6. 00:14.2 8086 A131 103C 8058 Disabl Intel Corporation 100 Series/C230 Series Chipset Family Thermal Subs Signal processing co Signal processing co i8086,a131@14,2 pci8086,a131 PciRoot(0x0)/Pci(0x14,0x2)
7. 00:16.0 8086 A13A 103C 8058 Disabl Intel Corporation 100 Series/C230 Series Chipset Family MEI Controll Communication contro Communication contro /PCI0@0/IMEI@16 pci8086,a13a PciRoot(0x0)/Pci(0x16,0x0)
8. 00:16.3 8086 A13D 103C 8058 Disabl Intel Corporation 100 Series/C230 Series Chipset Family KT Redirecti Communication contro Serial controller i8086,a13d@16,3 pci8086,a13d PciRoot(0x0)/Pci(0x16,0x3)
9. 00:17.0 8086 A102 103C 8058 Disabl Intel Corporation Q170/Q150/B150/H170/H110/Z170/CM236 Chipset SATA C Mass storage control SATA controller /PCI0@0/SAT0@17 pci8086,a102 PciRoot(0x0)/Pci(0x17,0x0)
10. 00:1C.0 8086 A115 0000 0000 L1 Intel Corporation 100 Series/C230 Series Chipset Family PCI Express Bridge PCI bridge /PCI0@0/RP06@1C pci-bridge PciRoot(0x0)/Pci(0x1C,0x0)
11. 00:1C.7 8086 A117 0000 0000 L0s+L1 Intel Corporation 100 Series/C230 Series Chipset Family PCI Express Bridge PCI bridge CI0@0/RP08@1C,7 pci-bridge PciRoot(0x0)/Pci(0x1C,0x7)
12. 00:1F.0 8086 A146 103C 8058 Disabl Intel Corporation Q170 Chipset LPC/eSPI Controller Bridge ISA bridge /PCI0@0/LPCB@1F pci8086,a146 PciRoot(0x0)/Pci(0x1F,0x0)

13. 00:1F.2 8086 A121 103C 8058 Disabl Intel Corporation 100 Series/C230 Series Chipset Family Power Manage Memory controller Memory controller CI0@0/PPMC@1F,2 pci8086,a121 PciRoot(0x0)/Pci(0x1F,0x2)
14. 00:1F.3 8086 A170 103C 8058 Disabl Intel Corporation 100 Series/C230 Series Chipset Family HD Audio Con Multimedia controlle Audio device CI0@0/HDEF@1F,3 pci8086,a170 PciRoot(0x0)/Pci(0x1F,0x3)
15. 00:1F.4 8086 A123 103C 8058 Disabl Intel Corporation 100 Series/C230 Series Chipset Family SMBus Serial bus controlle SMBus CI0@0/SBUS@1F,4 pci8086,a123 PciRoot(0x0)/Pci(0x1F,0x4)
16. 00:1F.6 8086 15B7 103C 8058 Disabl Intel Corporation Ethernet Connection (2) I219-LM Network controller Ethernet controller CI0@0/GLAN@1F,6 ethernet PciRoot(0x0)/Pci(0x1F,0x6)
17. 01:00.0 8086 08B1 8086 C070 L1 Intel Corporation Wireless 7260 Network controller Network controller /RP06@1C/PXSX@0 pci8086,8b1 PciRoot(0x0)/Pci(0x1C,0x0)/Pci(0x0,0x0)
18. 02:00.0 10EC 524A 103C 8058 L0s+L1 Realtek Semiconductor Co., Ltd RTS524A PCI Express Card Reader Unassigned class ??? P08@1C,7/PXSX@0 pci10ec,524a PciRoot(0x0)/Pci(0x1C,0x7)/Pci(0x0,0x0)

Alles anzeigen

Beitrag von „matteolidoni“ vom 13. April 2022, 12:14

I have the same AIO, how did you solve the problem?

I am trying to get graphical acceleration to work but without success.

Thanks!

Beitrag von „OSX-Einsteiger“ vom 13. April 2022, 20:44

[matteolidoni](#)

Try the EFI , I give you no guarantee whether so works

Beitrag von „matteolidoni“ vom 14. April 2022, 10:04

Hi Thanks for your reply!

Unfortunately black screen 😞