

hilfestellung bei dell latitude 5580 big sur, neuinstallation benötigt.

Beitrag von „chrstrailer“ vom 11. Oktober 2021, 16:06

Hallo Community,

ich versuche gerade mich im Thema einzuarbeiten und mir eine Maschine zu erstellen.

Basis ist ein DELL Latitude Laptop mit

i5-7440HQ 8GB

512GB NVMe

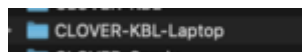
integrierte Intel Grafik HD610

(ich hoffe es wird in meinem Profil angezeigt)

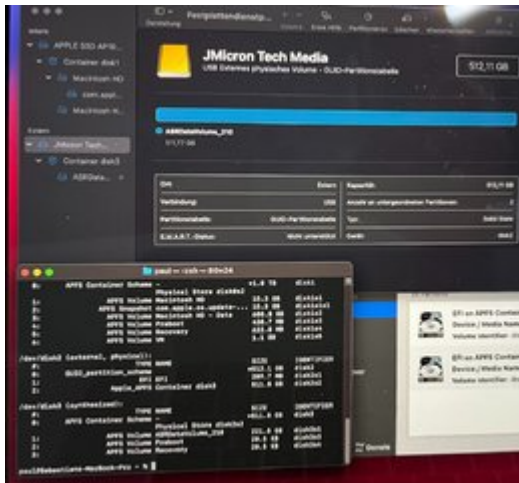
Bin im IT-Thema ganz gut drin, habe bis dato aber keine bis minimale MAC-Berührungspunkte.

Habe von einem MacBook Pro (Big Sur) mit dem Carbon Copy Cloner die Platte auf eine NVMe über USB geklont.

Auf die externe Platte habe ich mit dem Clover Configurator eine EFI Partition gemountet und diese mit



befüllt (umbenannt in CLOVER)



Das booten in den Clover Bootmanager funktioniert, habe aber folgende Fehlermeldung:

```

12:908 0:000 There are problems in plist '\EFI\CLOVER\config.plist'
12:909 0:000 Warning: Unknown key '/ACPI/DSDT/DropDEM_DSM:11'. Skipped.
12:910 0:000 Warning: Expect a boolean, an int8 or a string starting with 'n' or '-' for '/Boot/XMPDetection:149'.
12:911 0:001 Warning: Unknown key '/GUI/Mouse/DoubleClick:203'. Skipped.
12:912 0:000 Warning: Unknown key '/KernelAndKextPatches/KernelCpu:252'. Skipped.
12:913 0:001 Warning: BiosVersion 'MBP142.88Z.F000.B00.2001311618' is before than default ('MBP142.88Z.F000.B00.2106131822') -> Ignored. Dict '/SMBIOS:465'.
12:915 0:001 Warning: Boolean value contained in a string. Please use <true/> instead of <string>yes</string> for tag '/SystemParameters/InjectKexts:515'
12:917 0:002 Use CloverConfigPlistValidator or look in the log

```

Über Eure Unterstützung würde ich mich sehr freuen 😊

Beitrag von „grt“ vom 11. Oktober 2021, 16:15

ich nehme an, dass das ein latitude 5x80 oder 5x90 ist? da du bigsur nutzt, wäre opencore als bootloader besser geeignet. guck mal in das hardwarecenter -> laptops -> dell, da sind mehrere dell-laptops vorgestellt, entweder findest du deinen 1:1, wenn nicht, ähnliche modelle, und kannst deren efi-ordner als anhaltspunkt nehmen.

noch eine frage: die nvme mit bigsur ist aber jetzt intern in den dell eingebaut?

Beitrag von „chrstrailer“ vom 11. Oktober 2021, 18:52

Vielen Dank grt für Deine schnelle Antwort

ja, es ist ein 5580

die NVMe ist dann fest im DELL eingebaut.

O gott, dann geht´s mit dem opencore jetzt wieder von vorne los 😞

Ich war froh, dass zumindest jetzt mal der Clover bootet

Für heute ist bei mir jetzt erst mal Feierabend mit dem Projekt...

Beitrag von „grt“ vom 12. Oktober 2021, 08:41

ich hab mir mal erlaubt, deine/unsere beiträge in ein neues thema im lätoppunterforum zu verschieben. da gehen sie nicht so unter, wie vorher.

du könntest mal gucken, ob der efi-ordner von dem dell 5490 bootet, den ich im hardwarecenter vorgestellt hab. ist zwar nicht das neueste oc, und ich hab den auch nur mit mojave getestet, aber vielleicht geht da schon was, und man kann drauf aufbauen.

das trackpad von den 5x80 und 5x90 ist "bösaartig", mit dem hatte ich ziemlich zu tun, bis es halbwegs funktionierte, der rest ist handzahn, auch beim 5580. was für eine wlankarte hast du denn verbaut?

Beitrag von „chrstrailer“ vom 12. Oktober 2021, 09:34

Das WLAN-Modul ist ein Intel 8265NGW

Mittlerweile habe ich mir den OpenCore Bootloader auf

<https://dortania.github.io/Ope...-Guide/prerequisites.html>

angesehen.

Dort ist von Anfang an beschrieben, wie man einen USB-Bootstick erstellt und das System aufsetzt.

Das ist die Frag ob ich das überhaupt muss.

Reicht es nicht, den Bootloader auf der EFI-Partition meiner NVMe zu ersetzen?

Bzw. [grt](#) habe ich gesehen, dass Du auch den Clover benutzt.

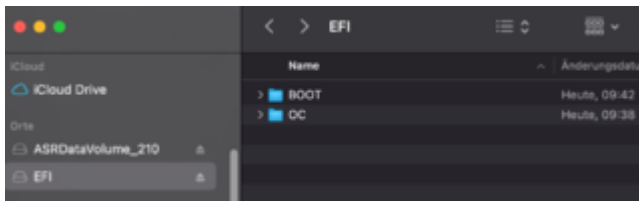
Welchen Weg soll ich als erstes gehen? den EFI-Ordner vom 5490 mit Clover benutzen?

Beitrag von „Raptortosh“ vom 12. Oktober 2021, 12:34

Oc in die efi reicht auch.

Es ist besser opencore zu benutzen, besonders bei big sur / Monterey.

Beitrag von „chrstrailer“ vom 12. Oktober 2021, 13:54



ich habe jetzt die Dateien aus dem Hardwarecenter von [grt](#) für den dell 5490 in den EFI -

Ordner Kopiert.

War das so korrekt? Bootet leider nicht

Oder muss ich nur den Inhalt vom OC - Ordner in die EFI-Partition kopieren?

Beitrag von „Raptortosh“ vom 12. Oktober 2021, 13:56

Was geschieht beim booten?

Beitrag von „chrstrailer“ vom 12. Oktober 2021, 14:05

no bootable device found

Ich muss dazu sagen, ich habe einfach die Dateien, die ich vorher mit Clover installiert habe gelöscht und mit den beiden Ordnern \OC und \BOOT aus dem Hardwarecenter von [@grt](#) für den dell 5490 in den EFI - Ordner Kopiert

Irgendwelche OC - Vorbereitungen habe ich nicht gemacht (weiß nicht ob das notwendig ist)

Beitrag von „grt“ vom 12. Oktober 2021, 14:15

der cloverordner - wenn von mir - ist eine version vor denen mit quirks, und eignet sich daher nur bis einschl. catalina. für bigsur/monterey brauchst du aber eine neuere version mit quirks und der dort integrierten kextinjection von opencore. musst dich also mit der thematik sowieso auseinandersetzen. aus meiner sicht kann man dann gleich ganz auf opencore umsteigen.

und wie [Raptortosh](#) sagt, es würde ausreichen, einen efi-ordner in die efi-partition der nvme zu verfrachten, oder aber (finde ich für testereien besser..) die efi erst vom usbstick zu testen.

versuch mal per F12 das bootmenü aufzurufen. eigentlich sollte dann der efi-ordner auftauchen. die vorgehensweise - ordner in den efi-ordner zu kopieren, ist schon ok. so. die dells sind aber etwas spitzfindig, was (geänderte) booteinträge automatisch entdecken betrifft. oft muss man da im bios noch ein wenig nachhelfen.

Beitrag von „Hecatomb“ vom 12. Oktober 2021, 14:19

Versuchs einfach mit dem latitude 7280 Ordner von mir... Ändere aber die igpu vorher auf deine. Smbios natürlich auch

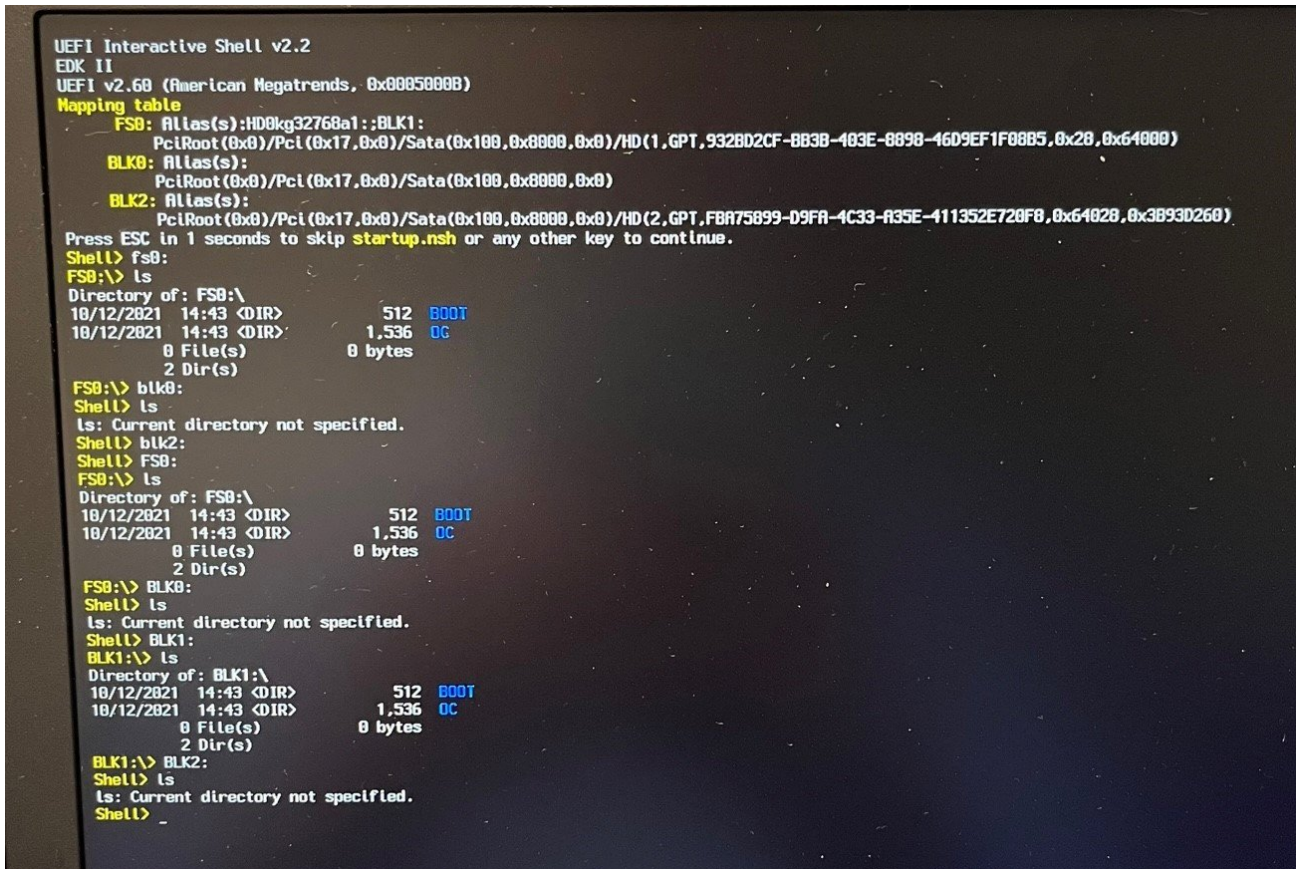
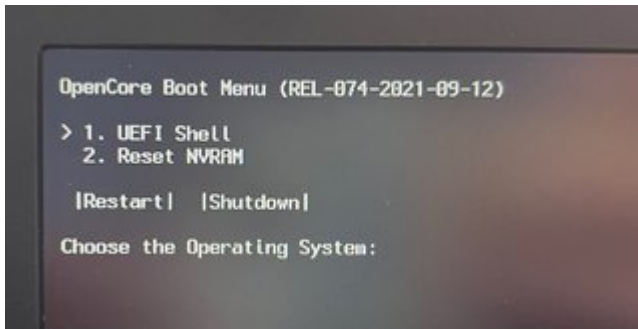
Beitrag von „chrstrailer“ vom 12. Oktober 2021, 16:04

Bin jetzt wieder ein Stück weiter.

Leider konnte ich mit der Aussage von [Hecatomb](#) nichts anfangen "Ändere aber die igpu vorher auf deine. Smbios natürlich auch"

Daher die Dateien von [Hecatomb](#) (latitude 7280) genommen und die Dateien: Ordner \Kexts sowie die config.plist von [grt](#) (dell 5490) ersetzt.

Folgende Screenshots vom Bildschirm:



Leider bin ich nicht der Linux-Spezi, aber ich denke ich kann auf die MAC-Partition nicht zugreifen ?

Weiß jemand wie ich weitermachen kann?

Beitrag von „Raptortosh“ vom 12. Oktober 2021, 16:05

UEFI Shell benötigst du nicht. Hattest du dabei deine macOS Platte angeschlossen, und es wurde nur UEFI Shell und Reset NVRAM angezeigt?

Beitrag von „Hecatomb“ vom 12. Oktober 2021, 16:06

Oh man was machst du jetzt mit Linux?

Warte ich schwing mich mal an mein Rechner und schau mal das ich meine efi auf dein System anpasse.

Beitrag von „chrstrailer“ vom 12. Oktober 2021, 16:12

[Zitat von theCurseOfHackintosh](#)

UEFI Shell benötigst du nicht. Hattest du dabei deine macOS Platte angeschlossen, und es wurde nur UEFI Shell und Reset NVRAM angezeigt?

ja, nur die beiden

Beitrag von „Hecatomb“ vom 12. Oktober 2021, 16:18

moment mal...du benutzt ja big sur? die platte sollte dir dann allerdings angezeigt werden

einfach mal ne andere config in meine efi einsetzen geht aber nicht. erstens ne andere oc Version, zweitens müssen dort die kexte auch enthalten und aktiviert sein. ist nicht so wie bei Clover wo alles automatisch was im kexte Ordner ist dann geladen werden

Beitrag von „Raptortosh“ vom 12. Oktober 2021, 16:18

[BIOS Einstellungen](#) hast du angepasst? In der EFI ist APFS Aktiviert? (wenn die woanders funktioniert, wird das schon so sein)

Beitrag von „chrstrailer“ vom 12. Oktober 2021, 16:32

- Vollzitat entfernt -

BIOS habe ich jetzt auf AHCI umgestellt. Jetzt findet er zwar noch OC, kann davon aber nicht booten

Beitrag von „Hecatomb“ vom 12. Oktober 2021, 16:35

Welches smbios benutzt du. Hast du deine clover efi noch zur Hand? Falls ja schick mal die config davon

Beitrag von „chrstrailer“ vom 12. Oktober 2021, 16:35

[Zitat von Hecatomb666](#)

moment mal...du benutzt ja big sur? die platte sollte dir dann allerdings angezeigt werden

einfach mal ne andere congif in meine efi einsetzen geht aber nicht. erstens ne andere oc Version, zweitens müssen dort die kexte auch enthalten und aktiviert sein. ist nicht so wie bei Clover wo alles automatisch was im kexte Ordner ist dann geladen werden

ich kann ja mal deine Config verwenden.

Kannst Du mir bitte noch sagen, was ich hier machen soll: "Ändere aber die igpu vorher auf deine. Smbios natürlich auch"

Ich bin jetzt mal für ca. 2h unterwegs.....

Beitrag von „Hecatomb“ vom 12. Oktober 2021, 16:38

du musst ganz einfach meine config mit einem plis Editor wie z.B. Propertree öffnen und die device property von deiner igpu von deiner auf meine config übertragen. Und noch dein smbios. So sollte der Boot dann eigentlich auch funktionieren

Beitrag von „chrstrailer“ vom 12. Oktober 2021, 21:15

[Zitat von Hecatomb666](#)

moment mal...du benutzt ja big sur? die platte sollte dir dann allerdings angezeigt werden

einfach mal ne andere congif in meine efi einsetzen geht aber nicht. erstens ne andere oc Version, zweitens müssen dort die kexte auch enthalten und aktiviert sein. ist nicht so wie bei Clover wo alles automatisch was im kexte Ordner ist dann geladen werden

Habe mich weiter daran versucht - leider vergebens.

Meldung bei booten:

Halting on Critical Error

Aktueller Sand:

SMBIOS vom Zielrechner ausgelesen und in die Config eingetragen. Aber hat sie das korrekte Format?

UUID

4C4C4544-004B-4210-804D-C2C04F574632

hier ist die mit dem SMBIOS angepasste config.

Den Eintrag mit der IGPU habe ich leider nicht gefunden

[config.plist](#)

Kann jemand helfen?

Beitrag von „Hecatomb“ vom 12. Oktober 2021, 21:27

Schick mir mal deine config... Kannst du auch gerne per pm machen. Wollte eigentlich schon ins Bett, weil meine Heizung bis morgen nicht geht und mir grad kalt wird, aber schau noch schnell drüber

Beitrag von „chrstrailer“ vom 12. Oktober 2021, 22:03

- Vollzitat entfernt -

die hängt im vorigen Post

<https://www.hackintosh-forum.de/forum/thread/184281-config-plist/>

Beitrag von „Raptortosh“ vom 12. Oktober 2021, 22:12

Um mal kurz hinzuweisen - [chrstrailer](#): Bitte keine Vollzitate von Beiträgen direkt vor deinem. Ebenfalls sollen diese, wenn möglich, auch vermieden werden wenn sie nicht notwendig sind. In den meisten Fällen (Beispiel als Screenshot angehängt) reicht ein [Username](#) aus, und der user weiß auch, dass er angesprochen wurde.

Die Zitate blähen den thread nur unnötig auf.



Hier hätte ein [Username](#) anstatt des Zitate gereicht. 😊

Beitrag von „OSX-Einsteiger“ vom 13. Oktober 2021, 00:04

[chrstrailer](#)

Welche OpenCore version benutzt du ?

Eine EFI wahre mir lieber 😊

Beitrag von „Hecatomb“ vom 13. Oktober 2021, 07:54

[OSX-Einsteiger](#) er nutzt diese efi [Dell Latitude 7280](#)

Ich schaffe es erstmal nicht mich drum zu kummern. Muss heute nach meiner Heizung schauen und bin glaub nun auch krank geworden.

Beitrag von „chrstrailer“ vom 13. Oktober 2021, 07:59

[Hecatomb](#) gute Besserung und viel Erfolg bei der Heizungsreparatur

Edit:

[OSX-Einsteiger](#) efi ist hier

[EFI_5580.zip](#)

Musste diesen Threat editieren, da man scheinbar keine 2 Hintereinander machen kann.

Schon mal vielen Dank fur die Hilfe

Beitrag von „OSX-Einsteiger“ vom 13. Oktober 2021, 19:56

[chrstrailer](#)

Ist das Absicht oder warum ist der Kext Ordner leer 😊

Edit:

Du verwendest ja die EFI [Hecatomb](#) , da die EFI zu Groß ist hat er die extra zum Download bereit gestellt <https://www.hackintosh-forum.d...itude-7280-kext-pack-zip/>

Beitrag von „chrstrailer“ vom 13. Oktober 2021, 20:52

[OSX-Einsteiger](#) Danke für Deine Ausführung

Das war keine Absicht, habe ich schlicht überlesen.

Habe jetzt das Kext-Paket reinkopiert.

Fehlermeldung beim booten:

"Halting on critical error"

Hinweis:

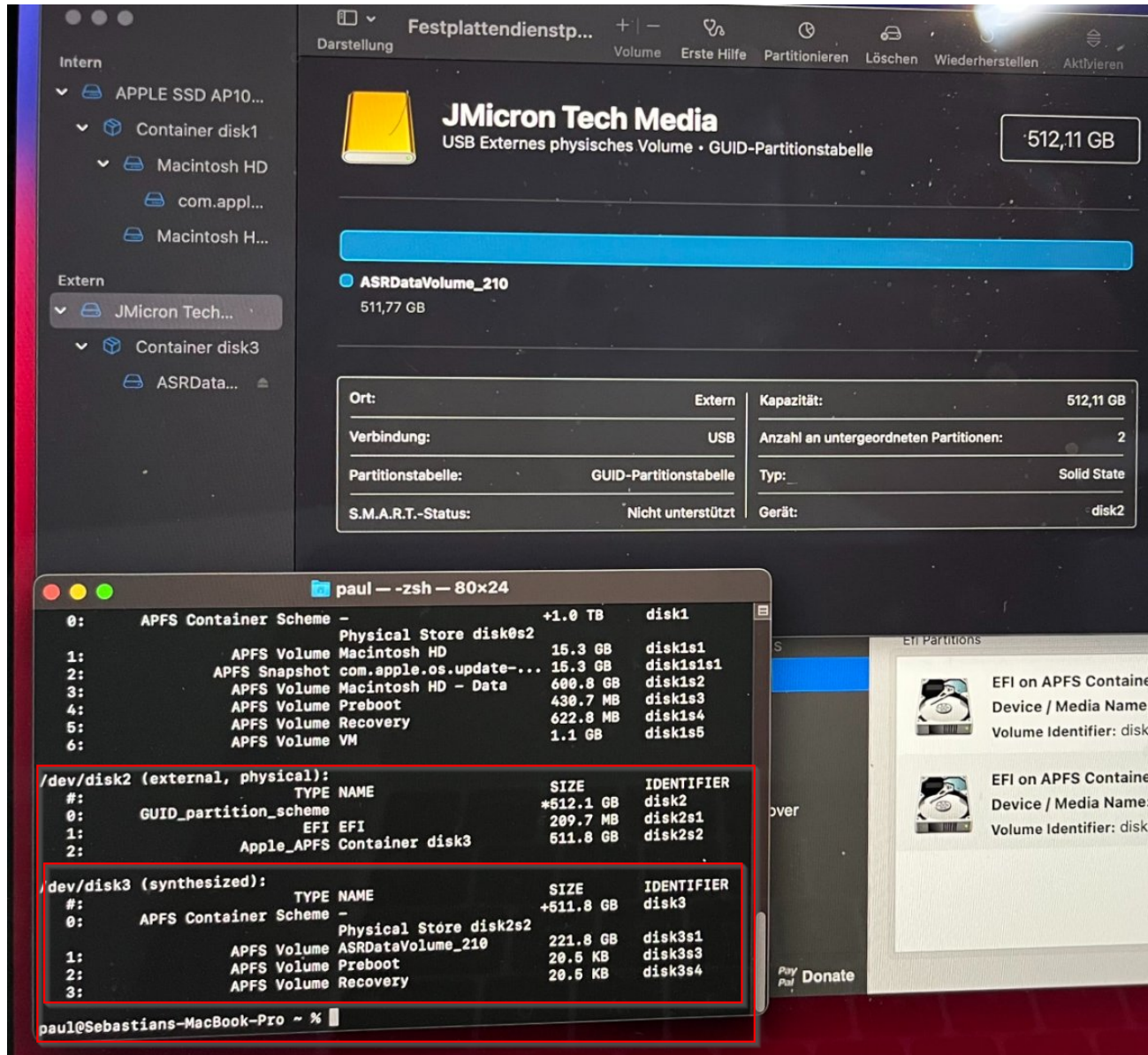
Im BIOS von DELL:

Ich kann nur auf die Bootsequenz zugreifen, wenn die SATA-Operation auf "Raid on" steht.

Falls ich nur "AHCI" auswähle, kann ich nicht auf die UEFI Bootauswahl zugreifen!

Laut Forum soll man ja SATA-Operation auf AHCI stellen...

Noch mal der Screenshot von der Platte:



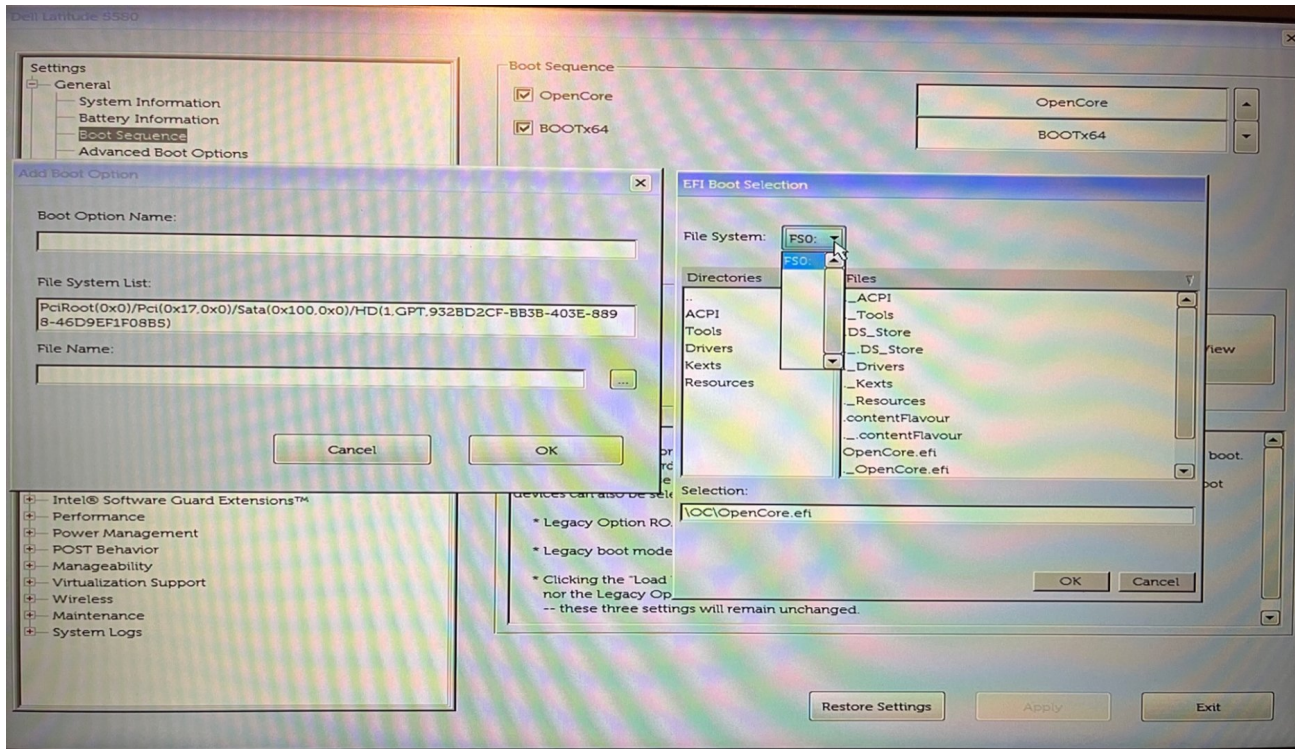
Disk2 ist die Platte, die dann in den DELL eingebaut werden soll

Dort befindet sich disk3 / synthesized

ich weiß nicht ob das so korrekt ist.

Wenn ich im BIOS die Bootsequenz konfiguriere, sehe ich nur FS0: mit den beiden Ordnern \OC

und \BOOT:



Beitrag von „grt“ vom 13. Oktober 2021, 22:19

[Zitat von chrstrailer](#)

Ich kann nur auf die Bootsequenz zugreifen, wenn die SATA-Operation auf "Raid on" steht.

das kann nicht wirklich sein. ich hab bei beiden dell's ahci stehen, und kann bei beiden problemlos booteinträge erstellen, anzeigen, bearbeiten und löschen.

wo ist denn aktuell dein efiordner? auf der nvme? zum testen bietet sich wirklich ganz doll an, fürs erste den zu testenden und zu bearbeitenden efiordner auf einen usbstick zu verfrachten, entweder - wenn der usbstick per guid formatiert wurde - den efi-ordner in die efi des sticks kopieren, oder, wenn es ein "normaler" mbr und fat32-formatierter stick ist, mit dem efi-ordner im root des sticks testen.

normalerweise sollte so ein stick in der bootauswahl F12 auftauchen, und dann - ahci und einen mit korrektem partitionsschema (gpt) eingerichteten systemdatenträger vorausgesetzt -

dann das system auf der nvme (oder was auch immer eingebaut ist) zum boot anbieten.

eigentlich - nach dem inhalt aller meiner erfahrungskisten - sollte - korrekte bioeinstellungen vorausgesetzt - mein efi-ordner von meinen dells per F12 auftauchen, und mindestens einen installer oder einen datenträger mit system als bootlaufwerk anbieten. ob dann ein efiordner eines 5490 tatsächlich ein 5580 durchbooten mag, sei dahingestellt, ob, und wo das ggf. hängenbliebe würde uns infos geben, was angepasst werden müsste, aber zumindest den bootvorgang auslösen und versuchen, sich durchzuwursteln sollte der rechner schon. und das sollte ebenfalls bei dem efi-ordner von [Hecatomb](#) ähnlich ablaufen.

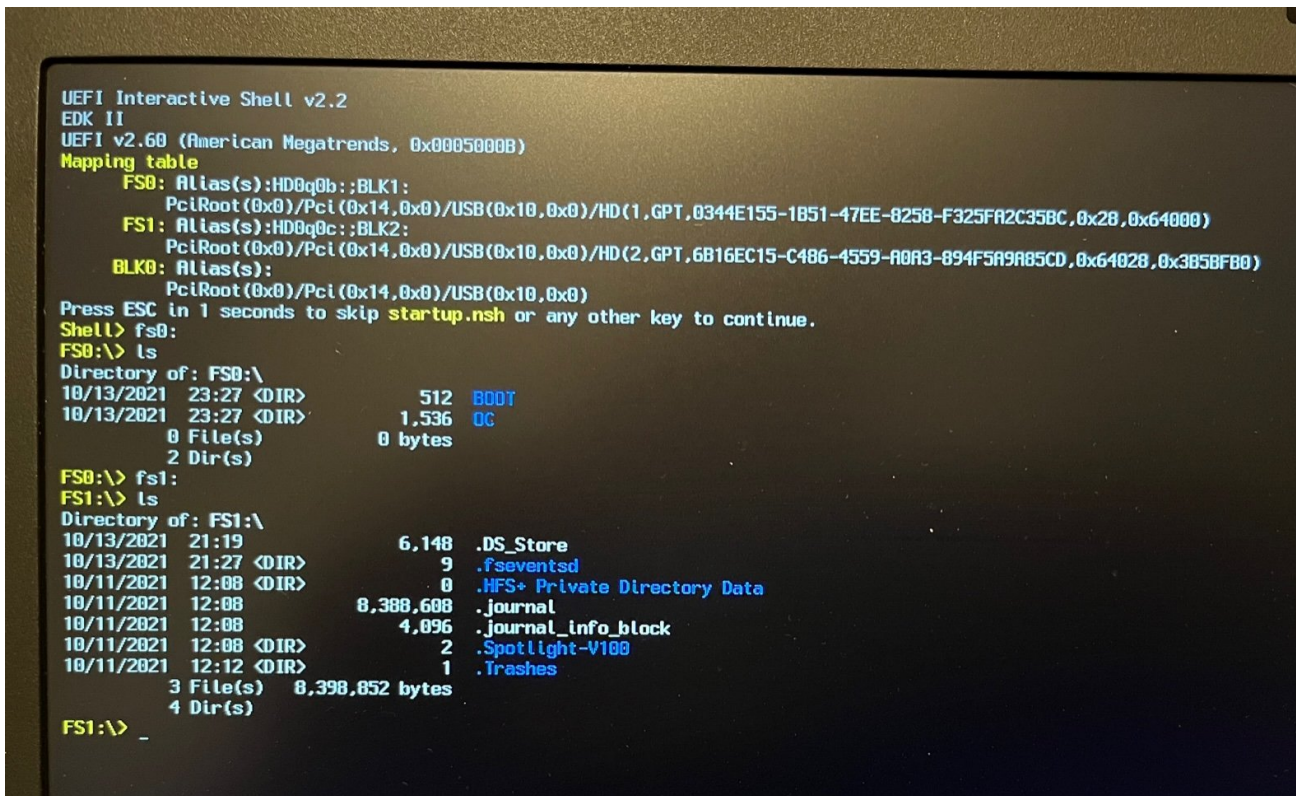
lange rede kurzer sinn.. ich würde mal als erstes den efiordner auf einen usbstick verfrachten, und dann die bioeinstellungen detailliert durchgehen. fotos wären fein.

Beitrag von „chrstrailer“ vom 13. Oktober 2021, 23:44

[grt](#) Danke für Dein Statement

Bin jetzt wieder da, wo ich gestern schon mal war.

EFI mit 5490 auf dem USB - Stick (AHCI Enable), wird mir angeboten in die Shell zu booten:



Stecke ich dann noch die NVME rein, habe ich folgende Ansicht:

Dort ist dann unter FS2: die EFI-Partition zusätzlich sichtbar



Auf die BLK3 ud BLK5 kann ich scheinbar nicht zugreifen.

Daher meine Vermutung, ob ich die NVMe vielleicht falsch formatiert habe (siehe Thread #30)

Beitrag von „Hecatomb“ vom 14. Oktober 2021, 07:16

Du weißt aber schon das auf der Partition EFI, ein Ordner mit der Bezeichnung EFI sein muss, worin dann der Ordner BOOT + der Ordner OC ist? (Sehe auf deinen Bildern nichts vom Ordner EFI)

Auf deinem Bild sehe ich nichts von diesem EFI Ordner. Falls ich falsch liege tut es mir leid,

aber dann blicke ich schon die ganze Zeit bei deinem Thread nicht durch.

Der Bo

Beitrag von „grt“ vom 14. Oktober 2021, 08:46

den efiordner vermisse ich auch...

und wie hast du die nvme denn formatiert? was für ein schema, was für ein dateisystem?

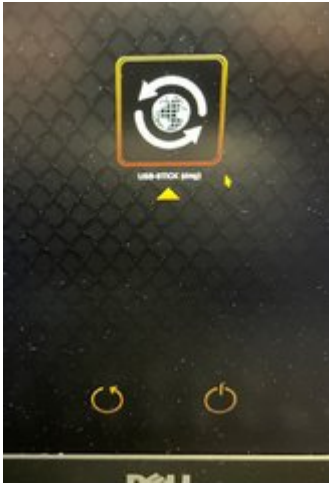
Beitrag von „chrstrailer“ vom 14. Oktober 2021, 10:39

da ich leider im Moment den MAC nicht im Zugriff habe, bin ich nicht so gut handlungsfähig.

In der Tat hatte ich die beiden Ordner direkt in den Root-Ordner auf der EFI-Partition kopiert. Das ist mit Sicherheit der Grundsätzliche Fehler. Danke für den Hinweis [Hecatomb](#)

Am Windows-PC habe ich noch mal einen USB-Stick formatiert und mit dem EFI Ordner DELL 5490 von [grt](#) betankt.

Jetzt bootet das System in folgenden Bildschirm:

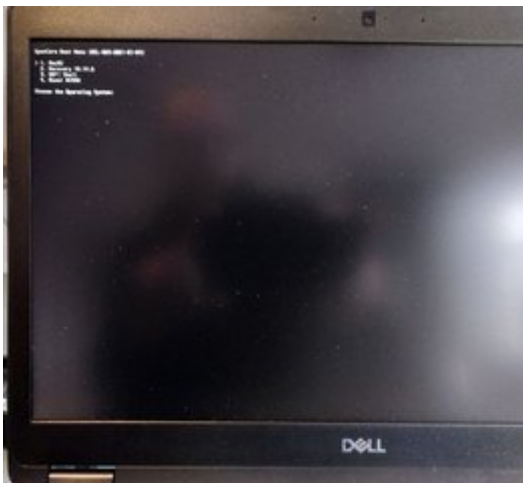


Heute Abend probiere ich dann mal aus was passiert, wenn ich die Dateien der EFI-Partition auf der NVMe in den \efi Unterordner verschoben habe

Schon mal Danke für Eure Unterstützung bis hierher 😊

Beitrag von „grt“ vom 14. Oktober 2021, 10:57

da ist ganz grundsätzlich was faul. ich hab mal den 5490 ausgegraben und gestartet - mit der efi auf einer nvme:



so sollte es aussehen, wenn (mein) oc bootet, und eine apfs-macpartition namens machD auf einer mit guid-schema formatierten ssd/nvme vorfindet zzgl. recovery und uefishell.

bei dir wird oc überhaupt nicht erkannt/gebootet, was auch immer.

wie startest du denn vom stick? F12 und dann den stick auswählen?

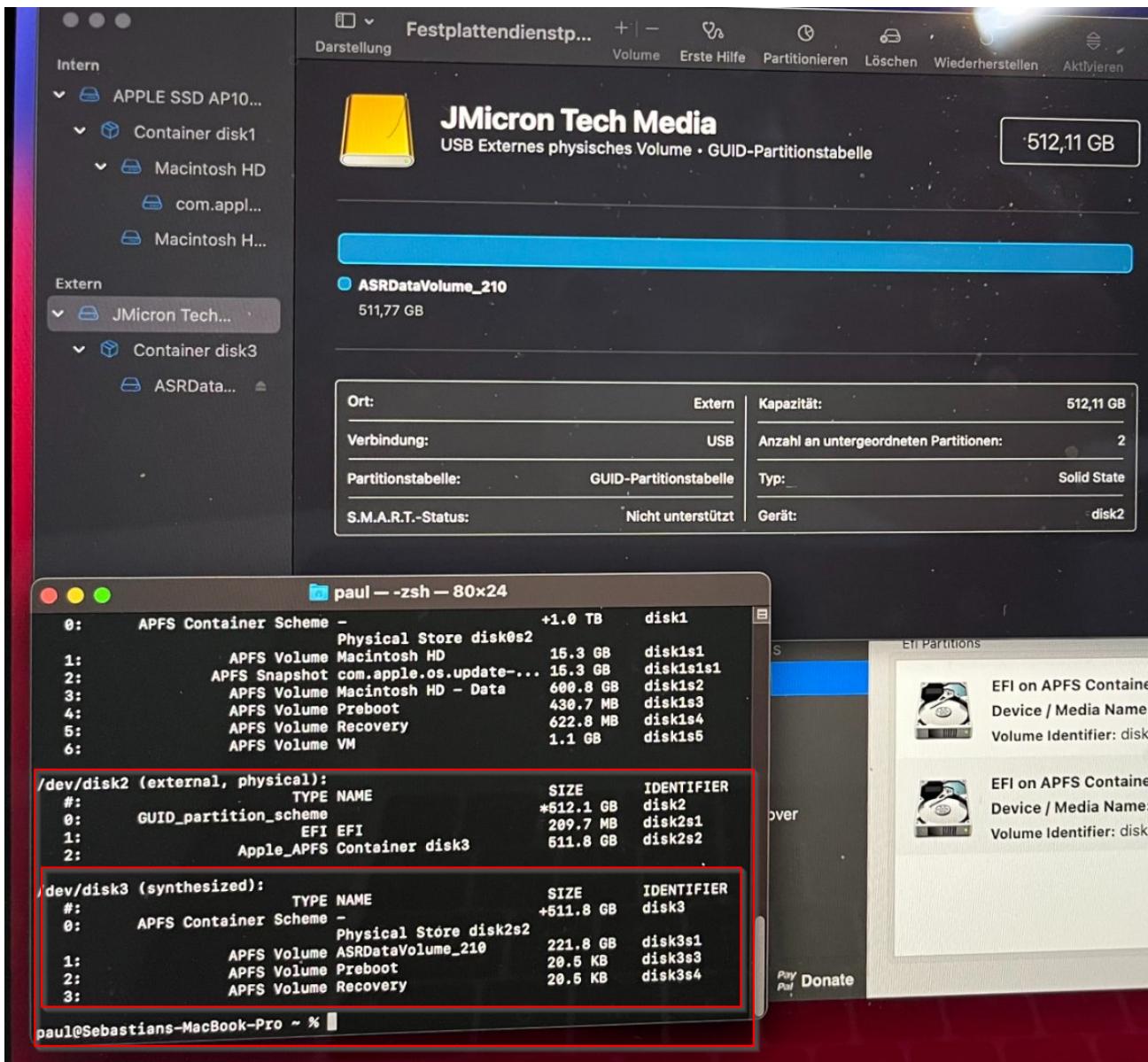
wir sollten dringend in die bioeinstellungen reingucken, ich denke da ist noch einiges im argen. wie ich schon sagte sollte dein läptop mindestens ein oc-startmenü anzeigen, bei korrekt konfigurierter nvme die auch im menü als startoption anbieten, und erst danach würde es interessant werden, wie weit der läptop dann mit dem eingesetzten efi-ordner kommt.

Beitrag von „Hecatomb“ vom 14. Oktober 2021, 12:43

[grt](#) das ist das Design das ich für oc gesetzt hab. Der Boot von Stick scheint also schon zu funktionieren. Allerdings ist es nicht deine efi, sondern meine

Beitrag von „chrstrailer“ vom 14. Oktober 2021, 12:55

[grt](#) hier sollte man sehen, wie die Festplatte formatiert /partitioniert ist:



wie geschrieben, habe später erst wieder mehr Handlungsmöglichkeiten, wenn ich den MAC wieder im Zugriff habe...

Beitrag von „grt“ vom 14. Oktober 2021, 14:08

uuups... [Hecatomb](#) das sieht irgendwie eher wie so ein uefishelldingens aus...

nunjut, dann echt mal ab ins bios. die nvme sieht nämlich soweit auch korrekt aus

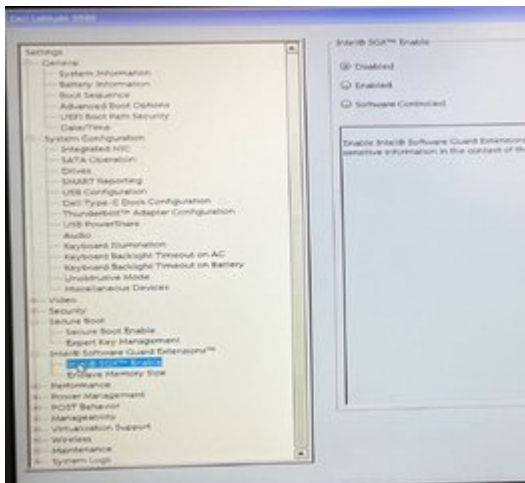
Beitrag von „chrstrailer“ vom 14. Oktober 2021, 14:47

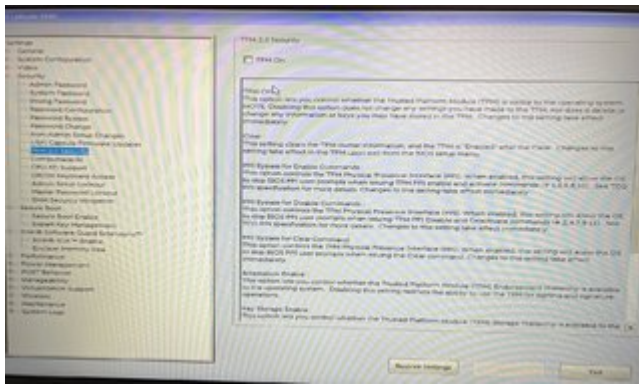
[grt](#) Habe noch 2 [BIOS Einstellungen](#) angepasst. Die Bilder sind nach der Anpassung.

Keine Änderung beim Booten

Wie gesagt, ich probiere es heute Abend noch mal aus, wenn ich Zugriff auf den MAC habe, die EFI auf der NVMe anzupassen.

Würde ev. jemand per teamviewer (auf dem MAC) Hilfestellung leisten, wenn ich nicht weiterkomme?





Beitrag von „grt“ vom 14. Oktober 2021, 15:08

das problem liegt wohl eher beim dell, und da irgendwo im bios. das müsste schritt für schritt abgeglichen werden.

secureboot ist aus? ich guck nachher mal in mein bios, wo noch neuralgische punkte sein könnten.

Beitrag von „chrstrailer“ vom 14. Oktober 2021, 18:41

Habe jetzt noch mal die die Config von [Hecatomb](#) auf der NVMe ausprobiert.

Meldung:

Halting on Critical Error.

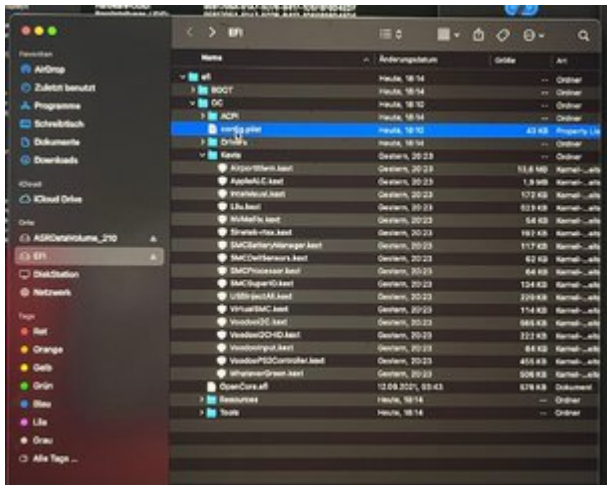
Nehme ich die Config von [grt](#) bekomme ich zumindest ein kleines Bootmenü mit Reset NVRAM und EFI Shell

Ich gebe es jetzt dann auf 😞

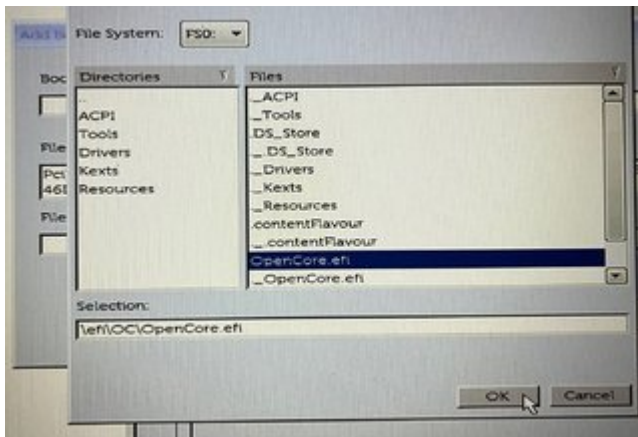
Hier noch die Screenshots von der Formatierung der Festplatte:



die Config.plist habe ich mit meiner SMBIOS-Nummer ausgestattet, Kexte sind drin:



Ich habe die Datei: opencore.efi zum booten eingestellt:



Beitrag von „Hecatomb“ vom 14. Oktober 2021, 18:57

Welches smbios nutzt du überhaupt? Ich wüsste echt gern was du da bei dir daheim da am Laptop schaffst ☹️

Wieso versuchst du nicht erstmal einen gewöhnlichen Installer Stick zu erstellen und bootest erstmal den Stick in den Installer selbst?

Ich würde es erstmal so machen anstatt zu versuchen eine Kopie von einem echten Mac zu booten.

Können die Tage gern mal über Teamviewer, Whatsapp oder was auch immer zusammen schauen. Iwie hab ich das Gefühl das du irgendwo ein Fehler machst.

Muss halt schauen wann ich dafür fit bin und Zeit finde.

Beitrag von „grt“ vom 14. Oktober 2021, 19:15

[Zitat von chrstrailer](#)

Ich habe die Datei: opencore.efi zum booten eingestellt:

versuch mal die datei /EFI/BOOT/BOOTX64.efi zu nehmen.

Beitrag von „grt“ vom 14. Oktober 2021, 19:29

und im bios:

security

-> tpm disabled

-> computrace deactivate (oder disabled)

-> SSM... kein haken gesetzt

secure boot

-> secure boot enable - no/kein haken

Intel software guard

-> SGX disabled

Manageability

-> usb provision no/kein haken

-> MEBx yes/haken gesetzt

virtualisation

-> enabled

-> VT- direct I/O enabled

-> trusted execution no/kein haken, ist bei abgeschaltetem TPM ausgegraut

ausserdem sata auf ahci, uefi bootpath security = never, usb-boot enabled

ich denk das wars, der rest ist nicht relevant.

Beitrag von „chrstrailer“ vom 14. Oktober 2021, 20:08

[Hecatomb](#) Die Frage: Welches SMBIOS benutzt Du überhaupt?

Verstehe ich nicht. Müsste ich da noch eine Datei laden?

Ich habe nur die Nummer vom DELL BIOS ausgelesen und dann in die config.plist eingetragen

Habe heute auch alles mögliche mit nur USB-Sticks probiert, auch kein Erfolg

Gebe Dir absolut Recht: ist ein 90/60 Problem bei mir

Wäre Klasse, wenn Du am Wochenende mal Zeit hättest mit draufzuschauen. Wir sollten nur ein Zeitfenster ausmachen, damit ich mir das einteilen kann.

Austausch der Handynummer für Whatsapp/Facetime /teamviewer über PN ?

[grt](#) BIOS war bereits (seit heute Nachmittag) so eingestellt

Bootx64.efi funzt auch nicht

Beitrag von „grt“ vom 14. Oktober 2021, 20:11

[Zitat von chrstrailer](#)

Ich habe nur die Nummer vom DELL BIOS ausgelesen und dann in die config.plist eingetragen

wie was wo???

Beitrag von „Hecatomb“ vom 14. Oktober 2021, 20:12

Kein Wunder dass da nichts geht☐☐

Beitrag von „grt“ vom 14. Oktober 2021, 20:16

[Hecatomb](#) vielleicht sollten wir - du oder ich - mal ein vollständiges smbios für den klapptopf erstellen, und in die jeweilige config einbauen. was meinst du?

und [chrstrailer](#) baut sich am macbook einen "normalen" big-sur-installstick, und packt die efi mit smbios in die efi von dem stick. entweder kann er dann die nvme booten, oder aber den installer.

Beitrag von „Hecatomb“ vom 14. Oktober 2021, 20:20

Ich weiß nicht mal welches msbios für ich seine CPU nehmen muss. Lasse dir mit dem erstellten also gerne den vortritt. Hilfe natürlich trotzdem wo ich nur kann. Auch wie bereits erwähnt über Whatsapp etc.

Da kann ich ihm auch noch alles erklären was er sich am besten für die Zukunft noch aneignen sollte... Das es in Zukunft dann auch mit Updates e.t.c. Klappt

Mach du das also lieber mit dem smbios aussuche... Du bist schon viel, viel länger in dem Geschäft☐☐

Beitrag von „grt“ vom 14. Oktober 2021, 20:22

ein 14.3er würde ich nehmen. hauptsache die chipsatz/cpu-generation passt einigermaßen..

aber wir sollten eher deine efi nehmen, meine ist schon ein wenig angestaubt, und auch nur mit mojave getestet. aber ich kann auch mal gucken, ob ich das ganze in ein neueres oc

verfrachten kann.

EDITH:

MacBookPro14,3

MLB: C027286094NJ1JH8C

systemserial: C02V20V8HTD5

UUID: E56DE382-2547-494E-805D-0439D28151DB

rom ist piepe.

und nur fürs testen, NICHT bei den applediensten anmelden damit!!!!!!!!!!!! muss wenn alles soweit läuft noch mal neu generiert werden!!!!

Beitrag von „Hecatomb“ vom 14. Oktober 2021, 20:28

Wie du magst. Ich habe ihm mal meine Nummer per pn geschickt. Uploade dann hier am besten auch gleich die efi, also sobald sie fertig ist, dass ich auch damit arbeiten kann

Ich übertrage es mal schnell... Bin mal kurz oben an meinem Rechner ☐☐

Beitrag von „grt“ vom 14. Oktober 2021, 20:29

geht klar. aber heute nicht mehr.

Beitrag von „Hecatomb“ vom 14. Oktober 2021, 20:35

KEXTE natürlich bitte wieder in den Kext Ordner kopieren

Werde die Anhänge sobald die efi bei ihm bootet wieder hier löschen, um traffic vom Forum zu sparen !!!

Beitrag von „chrstrailer“ vom 14. Oktober 2021, 21:46

Danke Euch beiden [grt](#) [Hecatomb](#) 😊

reicht es jetzt die beiden ZIP's auf den Bootstick zu kopieren oder was muss ich noch beachten?

Beitrag von „grt“ vom 14. Oktober 2021, 22:00

neee.... erst auspacken, dann den EFI-ordner aus dem ersten zipp in die efi-partition des sticks legen, das kextpack auch auspacken, und den inhalt in den efi-ordner nach /EFI/OC/Kexts legen. dann davon booten und berichten.

Beitrag von „chrstrailer“ vom 14. Oktober 2021, 23:31

Danke [Hecatomb](#) und [grt](#)

Leider nein.

Es blitzt ganz kurz diese Fehlermeldung auf, dann kommt: Halting on critical error



Probiert mit

USB STick mit FAT32 formatiert

USB Stick mit GUID und EFI Partition

und NVMe mit GUID siehe Thread #42

Gehe jetzt ins Bett, gute Nacht.

Beitrag von „OSX-Einsteiger“ vom 15. Oktober 2021, 00:30

[chrstrailer](#)

Ich weiss warum du diese Fehler hast Weil die EFI nicht richtig geupdatet war , ich habe das mal korrigiert schauen wir mal was da raus kommt 😊

Du musst nur noch die Kext wieder einfügen .

Beitrag von „Hecatomb“ vom 15. Oktober 2021, 07:26

Uups... Was hab ich da gestern geschafft☐☐

Guten Morgen erstmal☐☐

Brauch jetzt erstmal ein Kaffee

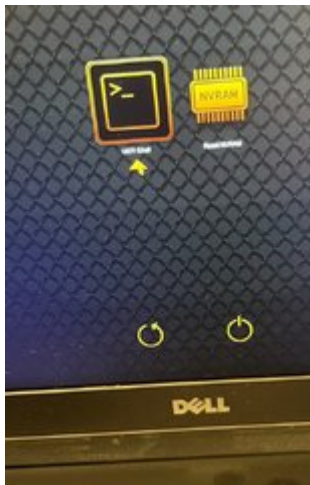
[OSX-Einsteiger](#) danke

Beitrag von „chrstrailer“ vom 15. Oktober 2021, 07:41

Guten Morgen

neue Efi mit den Kexten gebaut [OSX-Einsteiger](#)

Ergebnis:



Beitrag von „Hecatomb“ vom 15. Oktober 2021, 20:45

Du erstellst dir jetzt bitte einen USB Installations Stick... Wer weiß was da sonst noch nicht stimmt.

[grt](#) er erstellt nun mit dem Boot Disk utility Tool auf einem Windows Rechner ein Installations Stick.

[grt](#) wir versuchen grad mit den Stick Catalina zu installieren, bekommen aber nur ein schwarzen Bildschirm. Kannst du mal wegen den framebuffer bitte schauen? Christailer läd gleich noch die aktuelle config hier hoch.

Beitrag von „christailer“ vom 15. Oktober 2021, 20:56

[grt](#)

hier ist die config.plist

Problem: Schwarzer Bildschirm

Wäre schön, wenn Du helfen kannst 😊

Beitrag von „grt“ vom 15. Oktober 2021, 22:11

wann kommt der schwarze bildschirm? läuft der verboseboot bis zum ende durch?

Beitrag von „Hecatomb“ vom 15. Oktober 2021, 22:18

[grt](#) sind wieder am versuchen...er hat die ganze zeit von der internen platte gebootet, anstatt vom stick

update: er ist im Installer 😊

Beitrag von „grt“ vom 15. Oktober 2021, 22:19

versucht mal die ig-plattform 00001B59 statt 00001659

und bringt mich mal auf den aktuellen stand der dinge bitte.

Beitrag von „Hecatomb“ vom 15. Oktober 2021, 22:28

der aktuelle stand ist, dass er jetzt am installieren ist.

es muss noch nach dem touchpad und der soundkarte geschaut werden. Kext für das bluetooth muss auch noch hinzugefügt werden. ob die Grafikkarte mit Beschleunigung ist, sehen wir sobald er Catalina installiert hat

Ich hänge mal die aktuelle efi an

Beitrag von „grt“ vom 15. Oktober 2021, 22:32

super. jetzt auch mit ordnungsgemäsem bild?

BT und wlan ist über die originale intel?

trackpad kann zickig werden.. hatte ich bei meinem, und auch bei einem 5580 (leider etwas länger her, nur eine steinzeitcloverefi vorhanden). audio dürfte kein grosses problem sein.

EDITH: sieht ok. aus die config. vielleicht erstmal etwas weniger einträge in den deviceproperties der igpu. da könnten abweichungen gegenüber deinem klapptopf auftreten
[Hecatomb](#)

Beitrag von „Hecatomb“ vom 15. Oktober 2021, 22:33

beim Formatieren bleibt der Installer nun hängen. ist eine Samsung platte....er versucht es aber jetzt nochmal.

ok...er schaut jetzt erstmal ob er nun die platte formatiert bekommt

Beitrag von „grt“ vom 15. Oktober 2021, 22:35

was für eine samsung?

Beitrag von „Hecatomb“ vom 15. Oktober 2021, 22:36

Hier zwei Bilder bezüglich der Platte

Beitrag von „grt“ vom 15. Oktober 2021, 22:38

sieht eher nicht nach einer fiesen evo+ aus...

seitenleiste und alle geräte anzeigen daran habt ihr gedacht?

Beitrag von „Hecatomb“ vom 15. Oktober 2021, 22:39

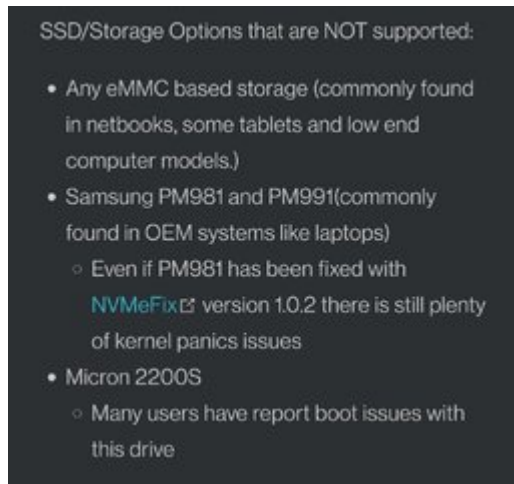
was meinst du genau mit Seitenleiste und alle geräte anzeigen?Stehe grad etwas auf dem schlauch XD

Beitrag von „grt“ vom 15. Oktober 2021, 22:42

den button oben links im fdp mein ich ("darstellung"). da kann man anhängen, dass man "alle geräte anzeigen lassen" will. das muss sein, und dann die komplette nvme "löschen" nicht nur die partitionen/container. und ans richtige plattenschema denken 😊

Beitrag von „Raptortosh“ vom 15. Oktober 2021, 22:42

Die ssd macht auch Probleme...



Wie ist deine ssd denn da verbaut? 😄 [Hecatomb](#)

Beitrag von „grt“ vom 15. Oktober 2021, 22:43

und ich vergass: manchmal will bigsur gerne selbst als apfs formatieren. macht sinn, die nvme fürs erste guid und hfs+ zu formatieren.

Beitrag von „Hecatomb“ vom 15. Oktober 2021, 22:47

haben erstmal Catalina genommen...wegen dem usbinjectall Kext Problem. er versucht die platte noch im echten Mac zu Formatieren...wenns dann nicht geht dann ist es leider erstmal so wie es ist -.-

[Raptortosh](#) danke für das bild...das erklärt einiges. liegt wohl echt an der nvme

Beitrag von „grt“ vom 15. Oktober 2021, 22:48

grmpff.... ist das die originale nvme von dell?

Beitrag von „chrstrailer“ vom 15. Oktober 2021, 22:52

habe jetzt GUID mit APFS im MAC formatiert

Oder soll ich hfs+ formatieren wie von [grt](#) empfohlen ?

Die Platte ist aus einem anderen DELL

Habe noch eine 256 aus diesem 5580. Weiß aber nicht was das für ein Modell ist

Beitrag von „grt“ vom 15. Oktober 2021, 22:54

[Zitat von chrstrailer](#)

der soll ich hfs+ formatieren wie von grt empfohlen ?

bei catalina muss das nicht sein. nur bigsur kann da etwas biestig werden. schnapp dir mal die 256ger und versuchs noch mal. dann wissen wir, ob es definitiv die andere nvme ist.

Beitrag von „Hecatomb“ vom 15. Oktober 2021, 22:54

sach mal...ist das Tesafilm da auf dem bild? sehe ich ja eben erst 🤔👁️

Beitrag von „grt“ vom 15. Oktober 2021, 22:57

grins isses.... die ssd ist zu kurz für die aufnahme im dell. da müsste eigentlich noch ein adapter von 2242 (oder so) auf 2280 dran. tesafilm kann helfen, muss aber nicht. kann sein, dass die ssd nicht ausreichen kontakt zum slot hat, und daher der ganze ärger kommt. wie lang ist denn die andere - die 256ger? passt die ordnungsgemäss rein?

Beitrag von „chrstrailer“ vom 15. Oktober 2021, 22:57

ja, Tesa

Hatte die platte gefühlt 20x aus und wieder eingebaut 🤔

Beitrag von „grt“ vom 15. Oktober 2021, 23:00

öhm.... die aufnahmen in den dells sind doch für ssd/nvme mit 80 mm länge ausgelegt... und der slot hat so eine fiese feder, die die laufwerke im schrägen winkel nach oben drückt, wenn die nicht angeschraubt sind. irgendwie müsstest du die runterdrücken - moosgummi z.b. oder mit anständigem klebeband fixieren (gafferband?) oder eine ssd mit passender länge einsetzen....

Beitrag von „Hecatomb“ vom 15. Oktober 2021, 23:03

Das mit dem Tesa hätte glatt ich sein können ☐

Ok, zurück zum Thema. Wenn's nicht geht einfach mit der 256 Platte versuchen.

Bezüglich des trackpad kann mir auch bei der Reihenfolge der kexte ein Fehler unterlaufen sein. Sobald die kexte nicht in der config in der richtigen Reihenfolge sind, dann geht's nicht. Hab so schnell wie möglich die efi erstellt. Schauen wir dann noch, woran es genau liegt.

Hier noch ein Bild der momentanen Situation. Schauen was er im nächsten Schritt mit der Platte macht.

Beitrag von „grt“ vom 15. Oktober 2021, 23:10

sieht doch gut aus. trotz tesa 😊

ich hab übrigens im 5470 eine weile auch so eine hilfskonstruktion drin gehabt, weil ich den mit 2.5" aufnahme bekommen hatte, aber eine m.2 einsetzen wollte, für die es keinen anschraubsockel gab..

Beitrag von „Hecatomb“ vom 15. Oktober 2021, 23:12

soso...was nicht passt wird passend gemacht

er muss die nvme wohl doch wechseln...bleibt wieder hängen. da die andere platte eine Hynix ist, sehe ich da keine weiteren Probleme. zumindest glaub ich das...hab selbst einige Hynix in betrieb

Beitrag von „grt“ vom 15. Oktober 2021, 23:14

einbauen und gucken. und statt tesa (wenns wieder so eine kurze ssd sein sollte) diesmal anständiges gafferband zum fixieren...

Beitrag von „chrstrailer“ vom 15. Oktober 2021, 23:23

der Tesa war nur für die Kurzfristige Fixierung während des probieren

Da gibts dann zur Montage eine Metallspange

Aber die funktioniert ja eh nicht

Die Hynx hatte das Windows vom 5580 drauf - die Platte lies sich aber im MAC Install- Menü nicht richtig formatieren. Die beiden Partitionen sind noch da

Jetzt habe ich sie mal mit USB-Adapter am MAC angeschlossen. Der findet sie nicht. 🤔

Ich boote jetzt mal den MAC neu

Beitrag von „grt“ vom 15. Oktober 2021, 23:23

hast du ein livelinux zur hand?

Beitrag von „chrstrailer“ vom 15. Oktober 2021, 23:30

spontan nicht

es gibt im DELL eine Funktion, wo man die Platte im BIOS Wipen kann.

Ev probiere ich das mal

Habe mir gerade überlegt, ob ev. die Platte verschlüsselt war...

Beitrag von „grt“ vom 15. Oktober 2021, 23:31

verschlüsselt? ... das sollte eigentlich nix ausmachen... es sei denn, da war ein "globales" password drauf. aber ja, mach mal.

EDITH:

ein livelinux sollte man echt immer und überall parat haben... hilft immer in allen lebenslagen. und macht auch noch spass 😊

Beitrag von „Hecatomb“ vom 15. Oktober 2021, 23:36

[grt](#) ein Linux das Spaß macht? Kann ich nicht bestätigen ☐☐ ich komme mit Linux kein Meter zurecht... Komm grad so mit gparted zurecht und das war's dann auch schon ☐☐

Beitrag von „chrstrailer“ vom 15. Oktober 2021, 23:39

Wipen hats gebracht

jetzt konnte ich die Platte am 5580 im MAC Installer initialisieren

Installation schreitet voran 😊

Ab und zu muss ich auch kleine Dinge im Linux machen, da kommt man nicht drumrum...

Beitrag von „grt“ vom 15. Oktober 2021, 23:43

dochdoch... auf dem T440s rennt aktuell ein debian mit xfce-desktoop, und solange ich nicht bildbearbeitung machen will, bin ich zu 100% zufrieden. schlank, fix, und ich kann überall drin herumbasteln 😊

Beitrag von „Hecatomb“ vom 15. Oktober 2021, 23:53

hier die überarbeitete config: müsste nun gehen (sollte eigentlich ne pn werden XD

Ich hau mich nun ins Bett....gute nacht alle

Beitrag von „grt“ vom 15. Oktober 2021, 23:55

gn8 😊

ich mach auch mal feierabend...

Beitrag von „chrstrailer“ vom 16. Oktober 2021, 00:15

Status



[Hecatomb](#) hat's mit mir geschafft

Die Installation ist soweit durchgelaufen und ich bin jetzt im Einrichtungsmenü

Die Feinarbeiten machen wir dann morgen

Vielen Dank an alle, besonders auch noch an [grt](#)



Gute Nacht

Beitrag von „Hecatomb“ vom 17. Oktober 2021, 08:03

Guten Morgen

Ich möchte mich auch recht herzlich bei [grt](#) und [OSX-Einsteiger](#) , sowie bei [Raptortosh](#) bedanken...ohne euch würden wir bestimmt noch in paar Tagen ohne ein Erfolg da sitzen. 1000 Dank

Dinge die noch zu erledigen sind:

Trackpad (Reihenfolge der kexte in der config kontrollieren)

ALC Einstellung und zum laufen bekommen

Intel WLAN/Bluetooth Modul

Design für Open Core noch setzen

USB Mapping

kann sein das ich jetzt noch etwas vergessen hab...ist noch so früh☐☐

UPDATE:

Im Anhang findest du ein Update pack. Was ist zu tun:

1. Die Kexte aus dem Ordner NEUE KEXTE in den Texte Ordner deiner EFI kopieren.
2. Die 4 Ordner aus dem Ordner design in den Ordner Resources kopieren und ersetzen.
3. Die config Datei durch die neue ersetzen.

(nun sollte 1. das design beim booten vorhanden sein, 2 das Trackpad funktionieren, 3. bluetooth und WLAN Sollte gehen)

Lade dir dieses tool noch runter und schau welcher codec unter sound bei dir angezeigt wird.
<https://www.hackintosh-forum.de...935-hackintool-3-5-7-zip/>

danke

Update 2:

Sound funktioniert jetzt, sowie das trackpad.

Das WLAN Modul wird leider nicht unterstützt, leider nur das Bluetooth. Da ich aber noch ein paar bcm9460ng Module hier liegen hab, ist es kein Problem... Wird gewechselt.

Der HDMI out Anschluss funktioniert leider noch nicht, muss also noch danach geschaut werden. Eventuell hat [grt](#) dafür ne Lösung? Hattest ja schon bereits erwähnt das Recht viele Einträge in meiner config drinne sind. Ich schau aber selbst auch noch mal die Tage und richte mich dann erstmal erneut nach dem dotania guide.

Das USB Mapping steht noch aus.

Beitrag von „chrstrailer“ vom 17. Oktober 2021, 09:45

Guten Morgen,

vielen Dank an alle Beteiligten (@[grt](#), @[OSX-Einsteiger](#) @[theCurseOfHackintosh](#)) besonders [Hecatomb](#) für die grandiose Unterstützung!

[Hecatomb](#) hat mich gebeten, die aktuelle Config hochzuladen. Siehe nachfolgend.

Status:

HDMI geht nicht

WLAN geht nicht (wir tauschen die Hardware vom Modul)

Big Sur Update bricht ab, liegt vermutlich am USB Mapping

Beitrag von „grt“ vom 17. Oktober 2021, 09:49

wlan ist eine intel?

geht doch mit airportitlwm.kext.

drauf achten, dass die kext die zum system passende version hat, und in der config unter kernel > force muss die io80211family.kext eingetragen sein.