

Radeon R7 260x not detected / nicht erkannt BIG SUR

Beitrag von „wecler“ vom 23. Oktober 2021, 13:17

Hallo, ich bin neu in dieser Community und habe schon viele Threads gelesen, aber leider noch keine Antwort für mein Problem gefunden.

Ich habe dieses Wochenende eine Neuinstallation von Big Sur 11.6 durchgeführt, die auch erfolgreich war, aber leider habe ich eine GTX 660, die GK 106 (nicht 104) ist und das ist der Grund, warum ich es nicht verwenden kann, weil die Artefakte nach einiger Zeit erscheinen.

Ich habe eine R7 260x, die laut OpenCore-Anleitung mit einigen Builds erfolgreich war, also dachte ich, ich versuche mein Glück diesmal. Ich öffnete mein Computergehäuse und ersetzte die GTX 660 durch eine Sapphire R7 260x, löschte NVRAM und CMOS (das habe ich auf reddit gelesen), aber es hatte keinen Erfolg.

Mein Hackbook Pro sagt "Graphics Display 7mb". Mehrere Bildschirme kann ich auch gerade vergessen.

Es fühlt sich sehr laggy an.

Setup:

Prozessor: I5 4190 (Haswell)

Grafikkarte: Sapphire R7 260x

Arbeitsspeicher: 16 GB 1333 MHz DDR3

Hauptplatine: Gigabyte GA-H81M-DS2

SSD: Samsung 256 GB 850 EVO

WhateverGreen und Lilu kexts sind vorhanden.

Auch mit boot Argument `-wegoff` passiert dasselbe.

Hat noch jemand einen Vorschlag für mich wie ich das noch evtl. hinkriegen kann?

Danke sehr im Vorraus!

Beitrag von „OSX-Einsteiger“ vom 23. Oktober 2021, 14:28



Wenn ich das lese

[Zitat von wecler](#)

Graphics Display 7mb

Dann hast du keine Grafikbeschleunigung

Es würde helfen wenn du die EFI hochlädst.

Beitrag von „wecler“ vom 23. Oktober 2021, 14:31

Vielen Dank für deine Antwort.

Sehr gerne, die EFI ist im Anhang zu finden.

Beitrag von „OSX-Einsteiger“ vom 23. Oktober 2021, 14:43

Wechsel mal das SMBIOS auf MacBookPro11,5

Dein SMBIOS MacBookPro11,1 ist nur für die IGPU alleine gedacht 😊

Beitrag von „wecler“ vom 23. Oktober 2021, 15:18

Habe es eben versucht. Leider auch ohne Erfolg.

Habe die aktualisierte EFI hochgeladen.

Beitrag von „Bob-Schmu“ vom 23. Oktober 2021, 16:42

Ein SMBios MacBookPro ist für eine Desktop Variante falsch.

Beitrag von „wecler“ vom 23. Oktober 2021, 17:25

Dann habe ich eben mal

Macmini7,1 - x

iMac14,1 - x <https://support.apple.com/en-us/HT210901>

iMac14,2 - x <https://support.apple.com/en-us/HT210901>

iMac14,3 - x <https://support.apple.com/en-us/HT210901>

iMac14,4 - x

iMac15,1 - x

MacBookPro11,1 - x

MacBookPro11,5 - x

MacBookPro11,2 - x

MacBookPro11,3 - x

MacBookPro11,4 - x

versucht, diese funktionieren auch nicht.
Immer noch "Display 7 MB".

It. <https://dortania.github.io/Ope...xtras/smbios-support.html>
sind diese Haswell kompatibel.

Ich habe immer immer ROM **11223300 0000** wie im Guide verwendet, ist das in Ordnung?
Oder kann es vielleicht daran liegen?

Ich danke euch jetzt schon für die investierte Zeit.

Beitrag von „OSX-Einsteiger“ vom 23. Oktober 2021, 18:00

[Zitat von wecler](#)

Ich habe immer immer ROM 11223300 0000 wie im Guide verwendet, ist das in Ordnung? Oder kann es vielleicht daran liegen?

Daran liegt es nicht , das Ist die Netzwerke MAC Adresse .

Ich mache dir wegen der IGPU Haswell was fertig dauert nach ein paar Minuten .

Wegen der R7 260x kann es sein das unter Big Sur keinen Treiber mehr gibt , mann könnte versuchen eine Fake ID zu setzen .

Beitrag von „Bob-Schmu“ vom 23. Oktober 2021, 18:00

SMBios auf iMac15,1 stellen und GOPFlash mit der Karte absolvieren, das sie UEFI fähig wird, ohne geht es nicht, dann klappt es auch mit der Unterstützung.

Beitrag von „wecler“ vom 24. Oktober 2021, 16:46

Ich habe schon über die FakeID nachgedacht, aber da die Grafikkarte eine X-Variante ist, habe ich das erstmal gelassen. Soll ich es vielleicht mit der normalen Variante versuchen? (normal = R7 260 statt R7 260x)

Ich habe die Karte auch gerade geflasht und GPU-Z sagt mir, dass diese UEFI unterstützt, leider ohne Erfolg. Ich habe immernoch die Information über die 7 MB.

Im Bios habe ich auch noch einmal geschaut und meiner Meinung nach sollte das eigentlich so funktionieren.

Ich danke euch beiden mehrmals für eure Unterstützung.

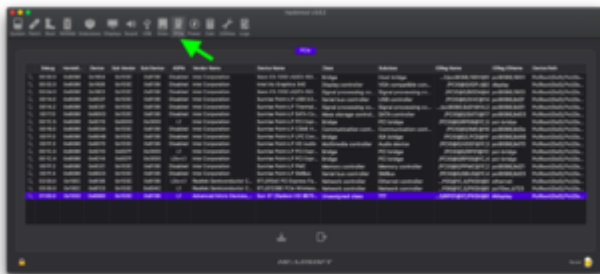
Beitrag von „OSX-Einsteiger“ vom 24. Oktober 2021, 16:59

Lade dir mal das Hackintool runter das gibst hier <https://github.com/headkaze/Hackintool/releases>

Guck mal ob die so auftaucht.

Bonaire XTX [Radeon R7 260X/360]

Das ist nur ein Beispiel 😊



Beitrag von „wecler“ vom 24. Oktober 2021, 17:04

Ja, die Karte taucht auf.

Kann es sein das ich die Karte noch evtl. irgendwo in der config (plist) Datei hinzufügen muss?

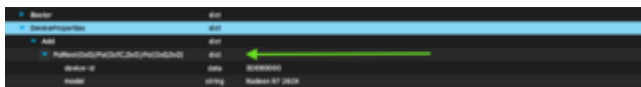
Beitrag von „OSX-Einsteiger“ vom 24. Oktober 2021, 17:26

Hast du eine Option mit Catalina zu test .

Versuch es mal dieser Device ID zu Faken
<https://devicehunt.com/view/type/pci/vendor/1002/device/683D>

Mann Gaukelt eine **Cape Verde XT [Radeon HD 7770/8760 / R7 250X]** vor

Du musst nur noch denn Device Path anpassen , ob das mit Big Sur funktioniert das weiss ich nicht.



Beitrag von „N0b0dy“ vom 24. Oktober 2021, 18:28

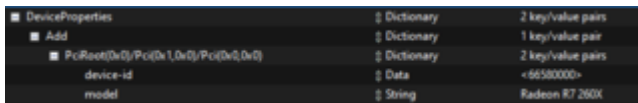
Welche device id hat die Karte unter Windows !

Beitrag von „wecler“ vom 24. Oktober 2021, 18:53

Wir haben eine Änderung und zwar jetzt wird Radeon R7 260X **7MB** angezeigt.

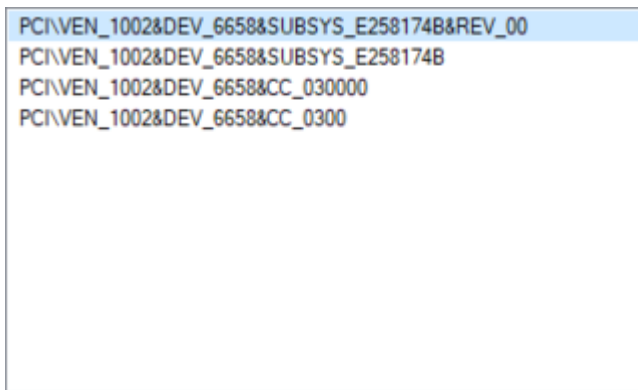
Leider habe ich kein Catalina.

Ich hatte schon davor keinen Device Path eingetragen. Jetzt habe ich diesen Einträgen der schaut wie folgt aus



Jetzt habe ich den mal mit rein genau so wie du es geschrieben hast.

Die DeviceID ist von hier gekommen:



(windows screenshot)

<https://devicehunt.com/view/type/pci/vendor/1002/device/6658>

Ich lade mal eben auch die aktualisierte EFI als auch den GPU Spoof hier rein.

Die ACPI schaut wie folgt aus: ACPI(_SB_)#ACPI(PCI0)#ACPI(GPP8)#PCI(0000)

Diese habe ich eben auch verkürzt wie im Guide hier: <https://dortania.github.io/Get...-the-acpi-path-of-the-gpu>

Danach schaut die so aus: _SB_.PCI0.GPP8

Was sagt ihr dazu? Ist es richtig?

Beitrag von „N0b0dy“ vom 24. Oktober 2021, 19:20

66581002 ist unter Big Sur nicht zu finden, wenn was dann versuch mit 665C1002

wenn du hier eine Kopie von IOReg hochlädst, dann kann ich dir vlt helfen

Beitrag von „wecler“ vom 24. Oktober 2021, 19:39

Darf ich bitte wissen woher du die device ids hast?

Ich habe es eben versucht, leider hat das auch nicht geklappt.

Die Registry ist im Attachment.

Beitrag von „N0b0dy“ vom 24. Oktober 2021, 20:12

teste mal bitte die EFI im Anhang

Viel Erfolg

[wecler](#)

Beitrag von „wecler“ vom 24. Oktober 2021, 20:21

Danke für die EFI, aber leider funktioniert es immer noch nicht.

Beitrag von „N0b0dy“ vom 24. Oktober 2021, 20:22

Okay, lade mal bitte die DSDT hier hoch

Beitrag von „wecler“ vom 24. Oktober 2021, 20:51

Reicht das so?

Habe es mit dieser Methode gemacht: <https://dortania.github.io/Get...nual/dump.html#uefi-shell>

Beitrag von „N0b0dy“ vom 24. Oktober 2021, 21:51

Lade MaciASL aus dem Netz herunter, wenn du das Programm öffnest dann gehst auf file -> export Tabelset dann speichern und hier hochladen

Beitrag von „wecler“ vom 24. Oktober 2021, 22:04

Alles klar, erledigt.

Im Anhang.

Beitrag von „N0b0dy“ vom 24. Oktober 2021, 22:33

dein Device PEG0 hat schon die Methode _DSM, daher wird _DSM in SSDT-260X.aml nicht funktionieren oder hochgeladen. Muss erstmal die Methode in dem Device deaktiviert, um deine hochzuladen, also wäre einfacher wenn du den Pfad für deine Grafikkarte unter Hackintool findest und in OpenCore unter DeviceProperties hinzufügen

device-id |data | 5C660000

EDIT: Teste mal die EFI im Anhang, wenn es nicht geht dann musst du es mit DeviceProperties mal testen

Ich drücke dir die Daumen

[wecler](#)

Beitrag von „wecler“ vom 24. Oktober 2021, 23:02

Daaaaaaaaaaaaanke!

Die EFI funktioniert nicht, aber wenn ich die Device-ID von dir nehme dann geht es.

Jetzt scheint es richtig zu funktionieren mit der von dir angegebenen device-id.

Kannst du mir vielleicht zum Abschluss noch sagen woher du die device-id hast?

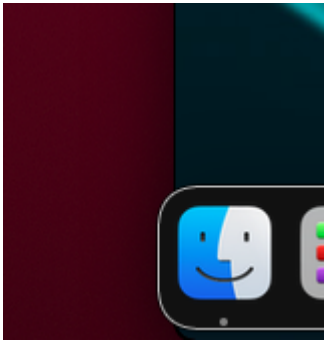
Beitrag von „wecler“ vom 26. Oktober 2021, 18:53

Hallo, wieder einmal habe ich nach einigem Herumprobieren etc. Ich habe es nicht so hinbekommen, wie ich es wollte.

Ich habe andere device-ids ausprobiert, aber leider bekomme ich das nicht hin. An sich läuft das Ganze ganz gut, bis auf ein paar Probleme, die die Grafikbeschleunigung mit sich bringt.

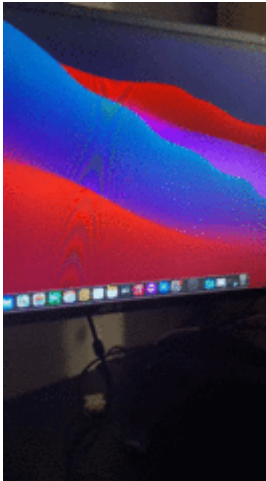
Ich habe z.B. keine Transparenz, das Öffnen von Katalogen etc. ist sehr langsam oder die Lamp-animation (wenn man etwas minimieren will) hängt sich auf und verschwindet dann plötzlich. Man kann damit leben, aber eigentlich sehr ungern, da es bei der GTX 660 nicht der Fall war

(hehe wird langsam unsupported).



Hier kann man sehen, wie die Kanten und das Dock aussehen.

und hier die Animation



Hat jemand doch noch eine Idee von euch wie ich komplett gefixt kriege?

Danke schön.