

# Schnittstelle CD-Laufwerk Mac Mini 2007

Beitrag von „gocard“ vom 25. Oktober 2021, 16:56

Heyho,

ich habe noch einen alten Mac Mini von 2007 gefunden und würde dem gerne eine zweite SSD verpassen.

<https://everymac.com/systems/a...ore-2-duo-1.83-specs.html>

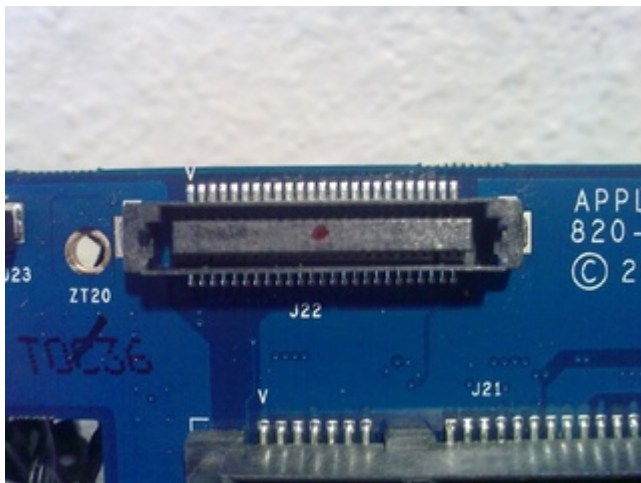
Kennt vielleicht jemand die Schnittstelle (50 Pin) auf dem ersten Bild?

Da hängt normalerweise das CD-Laufwerk dran.

Leider habe ich das bisher nicht herausfinden können.

Vielen Dank und viele Grüße

gocard





---

### Beitrag von „bounty96“ vom 25. Oktober 2021, 19:00

Hi, das ist ein "Slim ATAPI Connector".

Einfach mal bei Google Bilder eingeben, da kommen mehr Adapter auf SATA und IDE als eigentliche Informationen zu dem Stecker xD

---

### Beitrag von „gocard“ vom 26. Oktober 2021, 15:31

Heyho,

vielen Dank dafür.

Dann werde ich das mal recherchieren.

Viele Grüße

gocard