

Tastatur wird nicht erkannt, Layout kaputt, Tasten falsch belegt

Beitrag von „jemue“ vom 8. November 2021, 14:16

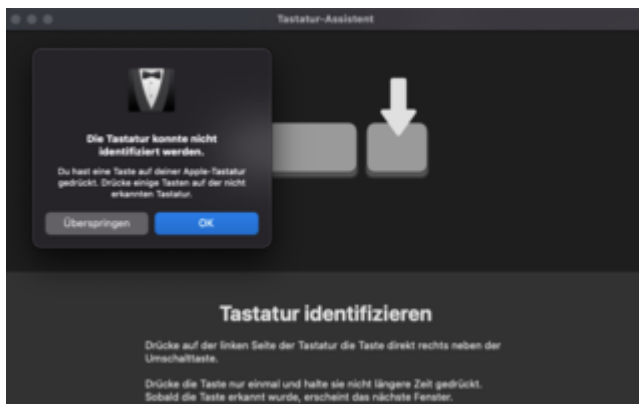
Moin,

ich habe gestern mein Haswell System mit OpenCore 0.7.5 ausgestattet und Monterey (mit SMBIOS iMac16,2) frisch installiert (kein Update).

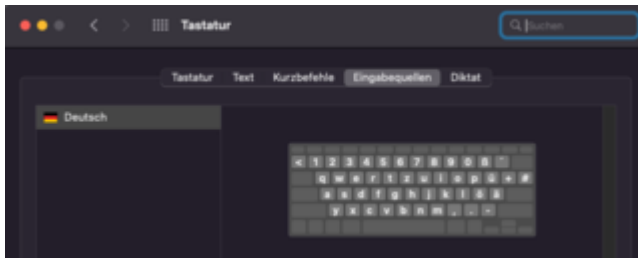
Der Installer war auf Englisch mit Englischem Tastaturlayout. Nach der Installation habe ich dann alles auf Deutsch umgestellt und natürlich auch mehrmals neugestartet.

Aber heute ist mir aufgefallen, dass die < > und ^ Tasten (und vielleicht noch andere) falsch belegt bzw. vertauscht sind.

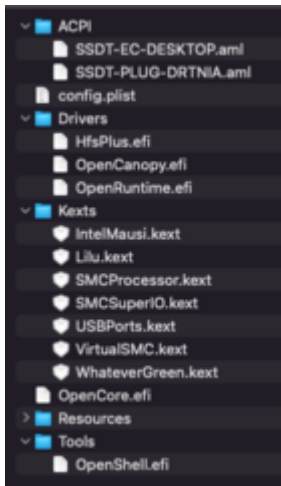
Die Tastatureinstellungen in den Systemeinstellungen wollen die Tastatur nicht erkennen. Damit hatte ich unter den vorherigen macOS Versionen noch nie ein Problem (Hardware seit Jahren unverändert).



Und wenn ich bei Eingabequellen schaue, sieht das Layout auch nicht gerade nach der typischen DE-Tastatur aus:



Evtl. irgendwas in OpenCore vergeigt?



(Alles auf dem neusten Stand, bzw. gestern die neusten Versionen geladen)

Ansonsten habe ich in OpenCore noch "prev-lang:kbd" auf "en-US:0" (string) gestellt. Aber soweit ich verstanden habe sollte das ja nur Auswirkungen auf die OpenCore GUI bzw. den FileVault Login haben.

```
<key>prev-lang:kbd</key>  
<string>en-US:0</string>
```

Woran kann das liegen? Bzw. wie kann man das beheben?

Vielen Dank schon mal 😊

jemue

EDIT: Im Anhang noch die config.plist

Beitrag von „Chris007“ vom 8. November 2021, 14:39

[Zitat von jemue](#)

Aber heute ist mir aufgefallen, dass die < > und ^ Tasten (und vielleicht noch andere) falsch belegt bzw. vertauscht sind.

Das Phänomen habe ich mit meiner MX Keys Tastatur auch, war mir bisher aber immer egal aber eine Lösung würde ich trotzdem interessieren. 😊

Beitrag von „LetsGo“ vom 8. November 2021, 15:03

Probiert mal das Layout.

Beitrag von „5T33Z0“ vom 8. November 2021, 15:04

[Chris007](#) Ja, das kenne ich. Ich muss dazu bei mir einfach nur in der Systemeinstellung unter

- Systemeinstellungen >Tastatur > Eingabequellen
- Sprache hinzufügen. Und zwar "Deutsch" statt "Deutsch-Standard".
- Dann "Eingabequellen in der Menüleiste anzeigen" aktivieren
- In Menüleiste "Deutsch" auswählen.

Danach funktionieren <, > und °, ^ etc. auch wieder wie gewohnt.

Beitrag von „jemue“ vom 8. November 2021, 15:14

[Zitat von LetsGo](#)

Probiert mal das Layout.

Das funktioniert 😊

Haben die was in Monterey geändert? Wie gesagt: Vorher hat's immer problemlos ohne irgendwelche Anpassungen funktioniert

Beitrag von „LetsGo“ vom 8. November 2021, 15:23

5T33Z0 hats beschrieben, woran es liegt. Aber bei meinem Layout sind glaube ich noch andere sinnvolle Änderungen (Windows Tastatur) gemacht worden, wenn ich mich nicht täusche. Kannst ja beides ausprobieren.

Beitrag von „jemue“ vom 8. November 2021, 15:37

[Zitat von LetsGo](#)

5T33Z0 hats beschrieben, woran es liegt

Das kann's bei mir nicht sein. Mit Deutsch-Standard kann ich kein @ mit Alt+L (bzw. option+L) eingeben. Und die < > und ^ Tasten verhalten sich sowohl bei Deutsch als auch Deutsch-Standard identisch (falsch / vertauscht)

Btw: Mit deinem pc_layout funktionieren zwar nun die < und ^ Tasten, aber dafür ist es halt wirklich PC Layout und das @ ist auf Alt+Q und nicht mehr wie beim Mac üblich auf Alt+L 😞

Beitrag von „LetsGo“ vom 8. November 2021, 15:39

Also ich habe mit [Karabiner](#) zusätzlich das @ auf Alt Gr+ Q gelegt. Alt+Q ist Quit, wie beim Mac auch. Die Windows Taste ist Options und Alt halt Command.

ich habe da noch ein Layout. Vielleicht ist das besser.

Beitrag von „jemue“ vom 8. November 2021, 15:45

Gefühlt sind nun alle Sonderzeichen auf den falschen Tasten, und nur < > und ^ sind da wo ich sie haben will. 😄 option+7 sollte das Pipe-Symbol sein. option+5 und 6 die eckigen Klammer, option+8 und 9 die geschweiften Klammern.

[Zitat von LetsGo](#)

Alt+Q ist Quit

Auf dem mac ist das üblicherweise Cmd+Q, also auf einer Windows Tastatur entsprechend Win+Q.

[Zitat von LetsGo](#)

ich habe da noch ein Layout

Wird sofort ausprobiert. Stay tuned 😊

EDIT: Ne, das ist komplett grauenvoll. < > und ^ sind vertauscht und @ ist auf alt+q bzw. alt-gr+q

Ich will doch einfach nur mein Mac Keyboard Layout zurück 😞

Beitrag von „5T33Z0“ vom 8. November 2021, 15:49

Library > Preferences > com.apple.keyboardtype.plist löschen und neustarten

Beitrag von „LetsGo“ vom 8. November 2021, 15:51

Ok. Mein Fehler. Mein Layout ist eher an die Windows Tastatur angelegt. Aber 5T33Z0 hat ja die Lösung für dich.

Beitrag von „jemue“ vom 8. November 2021, 15:59

[Zitat von 5T33Z0](#)

Library > Preferences > com.apple.keyboardtype.plist löschen und neustarten

Jetzt stehe ich wieder da wo ich angefangen habe: Nur < > und ^ sind vertauscht. Alles andere scheint wie gewünscht zu funktionieren.

Mich wunder aber auch, dass das Layout auf den Bildern so falsch aussieht:



Zwischen Shift und Y ist gar keine Taste zu sehen

Beitrag von „5T33Z0“ vom 8. November 2021, 16:01

Wie gesagt: deutsch, NICHT deutsch-standard verwenden. Und in Menüleiste umstellen, wie beschrieben

Beitrag von „jemue“ vom 8. November 2021, 16:03

[Zitat von 5T33Z0](#)

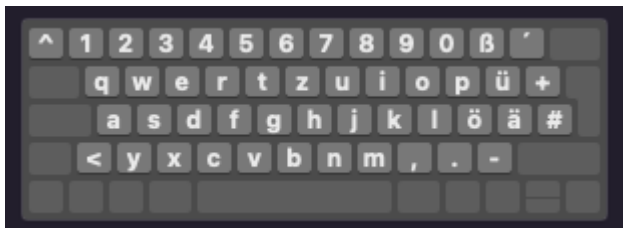
Wie gesagt: deutsch, NICHT deutsch-standard verwenden.

Habe ich doch... Mit Deutsch-Standard habe ich dasselbe Problem und zusätzlich ist dort auch noch das @ auf alt-gr+Q statt auf alt-gr+L

Deutsch-Standard ist gefühlt identisch zu deinem pc_tastatur Layout

EDIT: Ich habe jetzt [Karabiner](#) Elements installiert und gestartet. Und nun geht's. Ich habe nichts angeklickt. Ich hab das Tool wirklich einfach nur gestartet

Und nun wird in den Einstellungen auch ein passendes Tastatur Bild angezeigt



Zusammengefasst: [Karabiner](#) installieren, unter Misc die Einstellungen in's System schreiben lassen, [Karabiner](#) deinstalliert. Und alles läuft endlich wie gewünscht.

Danke euch!

Beitrag von „5T33Z0“ vom 20. November 2021, 09:49

[jemue](#)

VoodooPS2Controller.kext > rechtsklick "Paketinhalt anzeigen" > Contents > Plugins> VoodooPS2Controller.kext > "Paketinhalt anzeigen"> info.plist öffnen, suchen nach "Use ISO layout keyboard" auf true setzten. Falls es auf True steht, auf False setzen.