

# **Opencore 0.7.7 findet Monterey Partition nicht - MACOSX Install über Windows**

**Beitrag von „Schucha“ vom 21. Januar 2022, 20:52**

Hallo zusammen,

wie oben beschrieben findet der Bootloader die Install Partition nicht.

Habe alles nach Dortania Anleitung gemacht aber irgendwie passiert nichts.

Anbei findet ihr meinen Efi Ordner. Ich bin echt verzweifelt.

Screenshot 2 -> da hab ich auch schon -1 und 0 probiert, hilft nicht...

Hab das auch beim SanityChecker mal hochgeladen, ja ich weiss der geht nur bis 0.6.6 aber trotzdem der Hinweis auf -> Screenshot Nr.3...die "drivers" sind jedoch im Ordner... falsch eingepflegt in die Config.plist ?

Kann mir bitte jemand helfen ?

Danke und Liebe Grüße

PS: Keine Ahnung warum er die Bilder dreht...

edit: nochmal als .ZIP hochgeladen

---

**Beitrag von „apfel-baum“ vom 21. Januar 2022, 21:11**

hallo [Schucha](#) ,

mal als info,- der online sanitychecker ist obsolet 😊

edit- desweiteren ist rar nicht so der bringer, da es mit "zusatzsoftware" geöffnet-extrahiert werden muß, - zip wäre besser, aber nunja- ich gucke mir die efi auch mal an

lg 😊

edit 2- apfs max-min.. stand übrigens auf "1" und nicht auf "-1"

der ocvalidate ausdruck

Spoiler anzeigen

dazu noch serilation irgendwas..

du hast deine efi schon länger nicht angeguckt- oder?

probiere mal den angehängten- vielleicht läuft es damit

lg 😊

noch mehr edit- die oc versiuon ist natürlich nicht 978dev, sondern 078dev, da hat sich die taste vorher geduckt

---

### **Beitrag von „Schucha“ vom 21. Januar 2022, 21:13**

gerne nehme ich auch catalina oder monterey als OS. hauptsache davon läuft irgendetwas.

danke !

edit: zip hochgeladen

edit 2: wieder nichts, reicht der log aus ?

---

### **Beitrag von „apfel-baum“ vom 21. Januar 2022, 22:06**

hast du eine samsung nvme ssd verbaut?

---

### **Beitrag von „Schucha“ vom 21. Januar 2022, 22:11**

silicon power 1 tb

und 2x san disk ssd's

---

### **Beitrag von „apfel-baum“ vom 21. Januar 2022, 22:29**

ok, ich habe mal ein paar kext aktualisiert/hinzugefügt z.b. den nvme fix sowie die ssdt hinzugefügt, csr für bigsur disabled, bei bedarf ändern

versuch 2

---

### **Beitrag von „Schucha“ vom 21. Januar 2022, 22:34**

funzt leider nicht...

---

## Beitrag von „apfel-baum“ vom 21. Januar 2022, 22:39

ok, ich höre dann für heute an dieser stelle auf, - vielleicht guckt sich noch jemand anderes auf stand der letzten efi vom post 6 das ganze auch nochmal an 😊

lg 😊

---

## Beitrag von „hackmac004“ vom 21. Januar 2022, 23:09

Das sieht auf deinem screenshot so aus als wenn EFI und basesystem.dmg auf der selben Partition sind. Falls du den Stick mit BDU erstellt hast, solltest du 2 Partitionen haben.

Hier gibt's eine Anleitung dafür. Die Clover EFI wird dann einfach mit der OC EFI ersetzt. Ich hab das ewig nicht so gemacht, aber damit ging früher nur noch Catalina und für BigSur gabs da keine recovery zu laden. Kannst ja später updaten.

[macOS Internet Recovery Stick: Installation ohne Mac oder VM](#)

---

## Beitrag von „apfel-baum“ vom 21. Januar 2022, 23:32

[Schucha](#)

[hackmac004](#) hat da völlig recht, ich habe das auf den bildern übersehen, u.a., das du es via recovery versuchst 😊 probiere den weg mit dem efi austausch- gut möglich das es so läuft

lg 😊

---

## Beitrag von „Schucha“ vom 22. Januar 2022, 14:01

den stick habe ich mit Rufus erstellt.

~~BDU habe ich eben mal ausprobiert aber ich kann überhaupt keine Betriebssysteme wählen, ich hatte das von 1-2 Jahren mal mit BDU ausprobiert da ging es problemlos.~~

kurze Zusammenfassung: Fehler liegt vermutlich daran das mein EFI und mein Betriebssystem auf der gleichen Partition liegen -> ich benötige aber EFI und OS auf getrennten Partitionen ?

Edit: Ich habe die Catalina.dmg jetzt mit BDU entpackt, damit ich eine HFS bekomme (BigSur entpacken geht aus irgendeinem Grund nicht).

Clover ist auf einer Partition installiert und das HFS Image kommt auf die andere. Nach der Installation tausche ich den CLOVER EFI Ordner gegen meinen OPENCORE EFI Ordner.

---

### **Beitrag von „hackmac004“ vom 22. Januar 2022, 14:09**

Da rufus keine journaled Partition erstellen kann, wird es damit nix.  
probiere nochmal BDU haargenau nach der Anleitung.

---

### **Beitrag von „apfel-baum“ vom 22. Januar 2022, 14:21**

[Schucha](#)

rufus ist tatsächlich -für die meisten anderen amd64-i686 dinge isos os derlei verschiedener os und form sehr gut geeignet, wobei da auch ventoy sehr praktisch ist, aber osx ist da anders- und rufus ist eben dafür nicht vorgesehen, und osx86 ansich auch nicht für "den pc"- sprich damit klappt es dann nicht. die bdu-anleitung schon, sie ist genau für diesen zweck erstellt worden, um dir ein osx, sei es durch recovery oder mitunter fullinstaller auf dein system zu bringen. dieser weg ist da geeignet. das hat schon hand und fuß was [hackmac004](#) da schreibt , muß ja nicht sein das du dich -auch wenn es spaß bringt, mit dingen die dann doch nicht erfolgreich umzusetzen sind, zu diesem zeitpunkt befasst.

lg 😊

---

### **Beitrag von „Schucha“ vom 22. Januar 2022, 14:23**

Okay läuft, nun findet BDU auch eine **CATALINA RECOVERY.**

Sollte ich auch Clover benutzen anstatt Opencore ?

Ich würde nämlich gerne bei Opencore bleiben.

Stick ist nun erstellt. Einfach EFI tauschen ?

---

### **Beitrag von „apfel-baum“ vom 22. Januar 2022, 14:28**

ja, efi tauschen -

---

### **Beitrag von „Schucha“ vom 22. Januar 2022, 14:33**

okay, efi getauscht

anbei die Berichte

---

### **Beitrag von „apfel-baum“ vom 22. Januar 2022, 14:35**

ok, startet- installiert es- oder bricht es ab?

---

### **Beitrag von „Schucha“ vom 22. Januar 2022, 14:35**

nein kommt garnicht zum GUI

---

### **Beitrag von „apfel-baum“ vom 22. Januar 2022, 14:37**

gut, hast du noch die clover efi ?, die kannst du durchaus zum installieren nutzen - und danach mit opencore weitermachen

---

### **Beitrag von „Schucha“ vom 22. Januar 2022, 14:38**

**CLOVER** bootet nicht in die Installation, vorher der Fehler...

---

### **Beitrag von „apfel-baum“ vom 22. Januar 2022, 14:49**

ziel wäre es, das system-os erstmal zu installieren, danach kann an oc geschraubt werden, bzw. dinge deaktiviert und in schritten wieder aktiviert werden

---

### **Beitrag von „Schucha“ vom 22. Januar 2022, 14:50**

ja dann machen wir das, wie gesagt hauptsache mac läuft

könnt ihr weiterhelfen ?

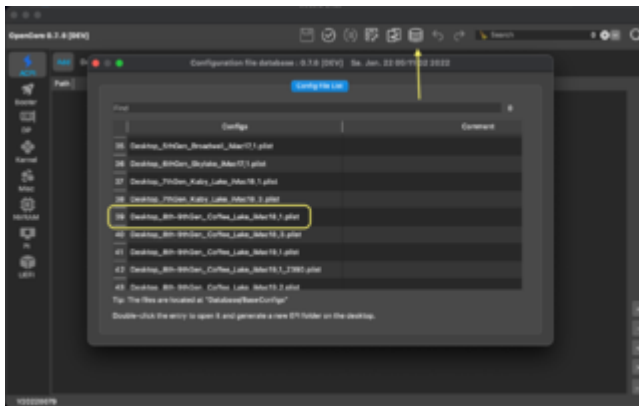
---

## Beitrag von „hackmac004“ vom 22. Januar 2022, 18:05

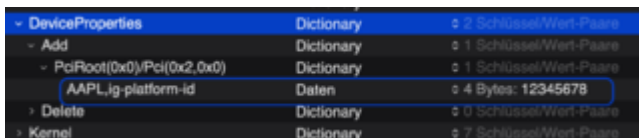
Versuchen wir doch mal die Magie von OCAT.

<https://github.com/ic005k/QtOp...fig/releases/tag/20220079>

2 mal klicken und du solltest eine gute Basis EFI haben.



Für die iGPU kannst du das hier erstmal eintragen. Damit bekommst du auf jedenfall Bild, muss aber später noch gepatcht werden für Grafikbeschleunigung.



Und den IntelMausi Kext musst du auch noch hinzufügen.

---

## Beitrag von „Schucha“ vom 22. Januar 2022, 19:11



Das mach ich dann quasi über VMware ?meine CPU ist kaby lake das wähle ich dann auch aus.

---

### **Beitrag von „apfel-baum“ vom 22. Januar 2022, 21:40**

[Schucha](#)

gucke mal hier -<https://geizhals.de/intel-core-i7-8700k-v33659.html>

deine cpu formiert auch unter coffee lake-s <https://www.intel.com/content/...0-ghz/specifications.html>

die auxtools sind systemübergreifend vorhanden  
<https://github.com/ic005k/QtOpenCoreConfig/releases>

vom selben autor ist auch ein freier plist-editor zu haben -  
<https://github.com/ic005k/PlistEDPlus/releases>

---

### **Beitrag von „Schucha“ vom 22. Januar 2022, 21:45**

Nochmal alles von vorne

reboot ab Screenshot

---

### **Beitrag von „apfel-baum“ vom 22. Januar 2022, 23:07**

[Schucha](#)

mit welchem program bearbeitest du die config.plist/efi unter welchem os?

Ig 😊

---

**Beitrag von „Schucha“ vom 22. Januar 2022, 23:08**

Mit ocat/plistedplus unter Windows

---

**Beitrag von „apfel-baum“ vom 22. Januar 2022, 23:09**

ok, hast du dir die kexte schonmal angeguckt und kannst du nachvollziehen via dortania guide ,welches für was ist, bzw. auch die \*.aml dateien?

---

**Beitrag von „Schucha“ vom 22. Januar 2022, 23:12**

Angeschaut ja, verstanden nein.

---

**Beitrag von „apfel-baum“ vom 22. Januar 2022, 23:14**

die "kexte" sind wie unter windows "treiber" , die \*.aml unter ["acpi"](#) sind z.b. für powermanagement zuständig

also nochmal angucken was sich da unter "kernel" bei den kexten tummelt und auch bei acpi

---

**Beitrag von „Schucha“ vom 22. Januar 2022, 23:20**

achso, ja das weiss ich.

ursprünglich habe ich wirklich alles nach dem guide von dortania gemacht.

sprich die kexte und die amls für meine cpu rausgesucht.

die config angepasst nur hatte ich das mit dem booten von 2 verschiedenen partitionen nicht hinbekommen.

und jetzt sind wir quasi von dem thema weg und ich hab irgendwie euren weg eingeschlagen.

was soll ich denn jetzt machen ? bitte nochmal ganz klare anweisung.

danke dir !

---

### **Beitrag von „apfel-baum“ vom 22. Januar 2022, 23:24**

edit. config.plist via ocauxtool bearbeiten

so, jetzt nehme mal den haken unter "kernel" beim nvme.kext weg, so ist das dann inaktiv, danach speichern via dem nun "blauen" diskettensymbol und dann damit nochmal booten vom usbstick-

edit - am besten via dem ocauxtool

edit 3- auf welchem config.plist stand bist du, welche nutzt du, und welches os ist auf dem stick?

---

### **Beitrag von „Schucha“ vom 22. Januar 2022, 23:42**

Catalina ist drauf. Config.plist anbei und die screens die dabei rauskommen

edit:

stimmt das mit der iGPU Config so ? screenshot anbei

---

### **Beitrag von „apfel-baum“ vom 22. Januar 2022, 23:50**

kannst du mir nochmal verraten welche netzwerkkarte du verbaut hast ?, denn falls das die recoveryversion ist "muß" die erkannt werden- sonst wird -nix- heruntergeladen

und "snowmausi" ist für... snow leopard also dad dingens von der apple-dvd

---

### **Beitrag von „Schucha“ vom 22. Januar 2022, 23:54**

moment...

wifi karte -> die wurde mir hier mal auf dem board empfohlen ax200 ... moment

und LAN halt vom mainboard...

---

### **Beitrag von „apfel-baum“ vom 22. Januar 2022, 23:55**

ax200 echt`? die ist mir nur von einer usb netzwerk-kombi karte bekannt diese ist es vermutlich -

1x Gb LAN (Intel I219-V- siehe <https://geizhals.de/msi-z370-pc-pro-7b49-001r-a1703954.html>)

ah ok wifi ist was anderes andere baustelle, die ist für die install-erstmal nicht relevant, sondern für danach-ootb lief die unter win aber nicht osx-apple mag broadcom, aber keine intelwifi-karten nativ. sprich, um die kümmern wir uns, wenn das system installiert ist

---

### **Beitrag von „Schucha“ vom 22. Januar 2022, 23:56**

Intel(R) Wi-Fi 6 AX200 160MHz

in einer alten mojave lief die glaube ich sogar oob,

ja das ist mein board

Snow gegen intelmausi jetzt ersetzt

bin raus für heute, morgen wieder da. Vielen Dank für deine Hilfe !

---

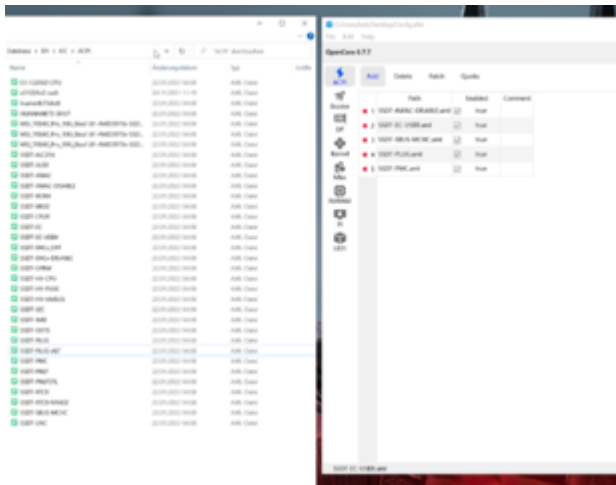
### **Beitrag von „apfel-baum“ vom 23. Januar 2022, 00:10**

probiere die mal aus - so ganz gefällt die mir zwar noch nicht aber probiere die mal aus- ja dito

---

### **Beitrag von „Bob-Schmu“ vom 23. Januar 2022, 09:53**

@[Schucha](#) Deine config ist nicht für einen Z370 Chip, sondern eher für einen Z390



**Add**

**Info**

This is where you'll add SSDTs for your system, these are very important to booting macOS and have many uses like [ACPI](#), [enabling unsupported GPUs](#) and [such](#). And with our system, it's even [required to boot](#). Guide on making them found here [Getting started with ACPI](#).

For us we'll need a couple of SSDTs to bring back functionality that Clover provided:

Required SSDTs	Description
SSDT-FIXED, PSL2	Allows for native CPU power management on Haswell and newer, see <a href="#">Getting Started With ACPI</a> for more details.
SSDT-EC, VBRN	Fixes both the embedded controller and USB power, see <a href="#">Getting Started With ACPI</a> for more details.
SSDT-AMC, ARAC	This is the <a href="#">300 series RTC patch</a> , required for most B360, B365, H370, H375, Z370 and some Z370 boards which prevent systems from booting macOS. The alternative is <a href="#">SSDT-RTC</a> , for when AMIC SSDT is incompatible due to missing the Legacy RTC clock, to check whether you need it and which to use please see <a href="#">Getting started with ACPI</a> page.
SSDT-PMAC	So true 300 series motherboards (even Z370) don't declare the FR chip as MMIO in ACPI and so WMI ignores the MMIO region declared by the WMI memory map. This SSDT brings back MMIO support. See <a href="#">Getting Started With ACPI</a> for more details.

Note that you should **not** add your generated [SSDT-AMC](#), here, it is already in your firmware. So if present, remove the entry for it in your [config.plist](#), and under [EFI/OC/ACPI](#).

For those wanting a deeper dive into dumping your DSDT, how to make these SSDTs, and compiling them, please see the [Getting started with ACPI](#) page. Compiled SSDTs have a .aml extension (sometimes) and will go into the [EFI/OC/ACPI](#) folder and must be specified in your config under [SSDT](#) as well.





---

### Beitrag von „hackmac004“ vom 23. Januar 2022, 13:46

Ja, das dürfte vorerst reichen so für die iGPU. Hast du alle nötigen [Bios Einstellungen](#) vorgenommen?

---

### Beitrag von „Schucha“ vom 23. Januar 2022, 18:31

bios ist eingestellt wie beschrieben.

efi genommen aus post 39.

post 40 habe ich gelesen jedoch weiss ich nicht was ich jetzt genau machen soll

sprich nach welcher efi soll ich denn nun gehen, neue erstellen oder die von [apfel-baum](#) nehmen [Bob-Schmu](#) ?

anbei die fehler

mom bilder lad ich hoch

## **Beitrag von „OSX-Einsteiger“ vom 23. Januar 2022, 18:50**

[Schucha](#)

Teste mal die EFI , ich habe die EFI von Poste # 1 angepasst 😊

---

## **Beitrag von „Schucha“ vom 23. Januar 2022, 19:19**

direkt reboot anbei

---

## **Beitrag von „OSX-Einsteiger“ vom 23. Januar 2022, 19:21**

[Schucha](#)

Poste mal die log 😊

---

## **Beitrag von „Schucha“ vom 23. Januar 2022, 19:22**

wie, er hat keine erstellt ?!

---

## **Beitrag von „OSX-Einsteiger“ vom 23. Januar 2022, 19:24**

Findest du auf dem USB Stick noch unter dem EFI Ordner



---

**Beitrag von „Schucha“ vom 23. Januar 2022, 19:26**

jetzt ist sie da ->

dann kann ich mir die fotos/screenshots quasi sparen, ist ja das gleiche und geht schneller... ?!

---

**Beitrag von „OSX-Einsteiger“ vom 23. Januar 2022, 19:30**

Stell mal **Misc/Security/SecureBootModel Disabled**

---

**Beitrag von „Schucha“ vom 23. Januar 2022, 19:35**

anbei der log

---

**Beitrag von „OSX-Einsteiger“ vom 23. Januar 2022, 19:37**

Nach welcher Anleitung hast du denn USB Stick erstellt ?

---

**Beitrag von „Schucha“ vom 23. Januar 2022, 19:39**

das 1. mal mit RUFUS wie bei dortania vorgegeben. das hat nicht funktioniert und dann haben mich die leute im board drauf hingewiesen es mit BDU zu machen.

nun ist er mit BDU erstellt...

ps: vmware mac osx ist vorhanden.

---

### **Beitrag von „OSX-Einsteiger“ vom 23. Januar 2022, 19:40**

In der log ist nicht drin.

Hast du im OCAT Reiter Edit/OpenCore DEV angehackt

Edit:

[Zitat von Schucha](#)

ps: vmware mac osx ist vorhanden.

Dann macht das mal bitte 😊

---

### **Beitrag von „Schucha“ vom 23. Januar 2022, 19:42**

nein hatte ich ursprünglich nicht. erst jetzt und eben die config geladen

was soll ich machen ? vmware starten und dann ?

---

### **Beitrag von „OSX-Einsteiger“ vom 23. Januar 2022, 19:44**

Welche MacOS version hast du dadrauf 😊

---

### **Beitrag von „Schucha“ vom 23. Januar 2022, 19:46**

cata lina 10.15.5

---

### **Beitrag von „OSX-Einsteiger“ vom 23. Januar 2022, 19:50**

Nur mal eine frage wir dir ein Catalina Update angeboten , irgend wie muss mann ja an denn Full Installer ran kommen 😄

---

### **Beitrag von „Schucha“ vom 23. Januar 2022, 19:55**

hää ? könnten wir bitte beim thema bleiben ?

ich verstehe sonst garnichts mehr

---

### **Beitrag von „OSX-Einsteiger“ vom 23. Januar 2022, 20:01**

Ich wollte einen Original USB stick wie mann es bei APple gräte so machen .

Wenn du zum Beispiel einen macOS Catalina installieren App hast kannst du daraus einen Full Installer machen das wäre mein ziel gewesen .

### **Beitrag von „Schucha“ vom 23. Januar 2022, 20:03**

ja ich könnte doch bigsur jetzt über den appstore laden dann hab ich doch einen fullinstaller ?

---

### **Beitrag von „OSX-Einsteiger“ vom 23. Januar 2022, 20:06**

Ist nicht Optimal wegen dem USB Mapping aber das kann Zunft auch per Windwo s machen ,  
lade einfach Big Sur 😊

---

### **Beitrag von „Schucha“ vom 23. Januar 2022, 20:09**

geht auch monterey, den hab ich schon drauf ?

---

### **Beitrag von „OSX-Einsteiger“ vom 23. Januar 2022, 20:11**

wenn du das hast nehmen wir eben denn 😊

Du weisst wie der USB Stick Formatiert werden musst ?

---

### **Beitrag von „Schucha“ vom 23. Januar 2022, 20:13**

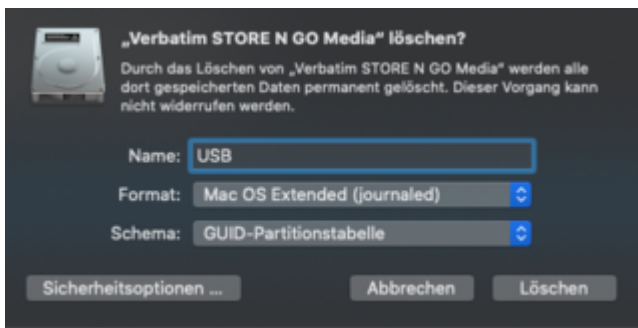
nein, nicht so richtig. würde ein tool bevorzugen sowas wie TINU.

andernfalls sag mir bitte wie

---

### Beitrag von „OSX-Einsteiger“ vom 23. Januar 2022, 20:19

Mit dem Festplattendienstprogramm den USB Stick so Formatieren , den rest per TINU.



### Beitrag von „Schucha“ vom 23. Januar 2022, 20:21

okay das mache ich, dauert ewig. ich muss mich dann mal vom pc verabschieden, kannst du mir schon den nächsten schritt mitteilen, dann kann ich das morgen früh gleich machen und muss nicht auf eine antwort warten ?

LG

---

### Beitrag von „OSX-Einsteiger“ vom 23. Januar 2022, 20:25

Wenn du noch kein TINU hast ist das auch nicht schlimm.

Einfach im terminal aus führen

Code

1. `sudo /Applications/Install\ macOS\ Monterey.app/Contents/Resources/createinstallmedia --volume /Volumes/USB`

---

### Beitrag von „Schucha“ vom 23. Januar 2022, 20:31

USB mit Monterey erstellt... wie gehts weiter ?

---

### Beitrag von „OSX-Einsteiger“ vom 23. Januar 2022, 20:59

Versuch mal per OCAT die EFI vom USB Stick zu Mounten Reiter **MountESP** ,  
da muss die EFI rein 😊

Edit:

[Schucha](#)

Hier ist zwecks Sicherheit die angepasste config.plist für Monterey .

---

### Beitrag von „Schucha“ vom 24. Januar 2022, 09:16

reboot anbei "die logs"

---

## Beitrag von „hackmac004“ vom 24. Januar 2022, 10:46

Für Monterey musst du AdviseFeatures auf Yes stellen unter PlatformInfo/Generic. Da die EFI vorher kein Catalina gebootet hat, wird da noch irgend etwas anderes geändert werden müssen. Bei mir (auch Coffelake) hat die EFI aus post 39 gebootet. Könnte auch immer noch an deinen [Bios Einstellungen](#) liegen. Vielleicht hast du da etwas übersehen?

---

## Beitrag von „Schucha“ vom 24. Januar 2022, 11:38

im Bios hatte ich heute morgen nochmal alles durchgeschaut, das passt aber.

EFI und Config aus Post 39 Advise Feature angehakt/aktiviert.

-> USB 3.0 Port durchgestrichener Kreis und Reboot

-> USB 2.0 Port boot bis Apfel + Balken, Maus kann bewegt werden, ca. 5% Fortschritt, dann hängt es.

EFI Post 39 und Config Post 69 Advise Feature angehakt/aktiviert

-> USBInjectall.kext hat gefehlt, hinzugefügt:

-> USB 3.0 Port durchgestrichener Kreis und Reboot

-> USB 2.0 Port boot bis Apfel + Balken, Maus kann bewegt werden, ca. 5% Fortschritt, dann hängt es.

EFI Post 43 und Config Post 69 Advise Feature angehakt/aktiviert

-> USB 3.0 Port durchgestrichener Kreis und Reboot

-> USB 2.0 Port boot bis Apfel + Balken, Maus kann bewegt werden, ca. 5% Fortschritt, dann hängt es.

was soll ich nun machen ? bitte genau beschreiben, danke

---

### **Beitrag von „hackmac004“ vom 24. Januar 2022, 14:08**

Bei der iGPU mach das mal genau wie ich im screenshot gezeigt habe. Nur eine Zeile mit der 12345678. die anderen bitte löschen.

---

### **Beitrag von „Schucha“ vom 24. Januar 2022, 18:19**

Edit: eben nach [bios update](#) geschaut und siehe da, der usb Stick bootet in die Installation im usb 3.0 Port.

vielen dank bis dahin läuft es !!!

jetzt habe ich 7mb iGPU und eine geringe auflösung, ebenso fehlt wifi

ich schau mich hier im forum mal um, ihr könnt aber gerne parallel hier reinschreiben was zu tun ist.

vielen lieben dank !!

@mods bitte thread in Monterey schieben.  
danke !!!!!

---

### **Beitrag von „apfel-baum“ vom 24. Januar 2022, 18:25**



hallo [Schucha](#) ,

ich melde mich auch nochmal, schön das du so wie es lesbar ist- das system installiert bekommen hast, nun kommt die feinarbeit.

das dein wlan nicht geht hat den einfachen grund, das apple kein intel-wlan verbaut- und du dies z.b. via des intelwlm lösen muß, dazu gibt es einen eigenen thread im forum.

7mb bedeutet- das du noch keine beschleunigung hast- aber halten wir erstmal fest- dein system steht soweit, glückwunsch dazu 😊

lg 😊

---

## Beitrag von „OSX-Einsteiger“ vom 24. Januar 2022, 18:29

### [Zitat von Schucha](#)

ich 7mb IGPU und eine geringe auflösung,

Das liegt daran weil du ein ungültige AAPL,ig-platform-id 12345678 eigegeben hast dann hat mann damit keine Grafikbeschleunigung .

[apfel-baum](#) du warst schneller 😊

Edit:

[Schucha](#)

Wie ist dein Monitor angeschlossen HDMI ?

## Beitrag von „Schucha“ vom 24. Januar 2022, 18:30

ja, nichts anderes möglich zur zeit, da ich keine gpu habe

---

## Beitrag von „hackmac004“ vom 24. Januar 2022, 18:30

Genau, für weitere Inormationen zum patchen kannst du hier schauen.

[\[Anleitung\] iGPU - Framebuffer patching & Blackscreen Problem beheben für Clover und OpenCore](#)

[OSX-Einsteiger](#) hatte auch schon einen patch in seiner config drin, den du mal testen könntest. Kann man einfach copy pasten.

Lies aber ruhig erstmal, dass du das Vorgehen dabei verstehst. Das ist wichtig, damit du aus deinem System nicht ausgeschlossen wirst, falls was schief läuft. Den patch der auf der dortania Seite vorgeschalgen wird, kannst du auch mal testen.

---

## Beitrag von „Schucha“ vom 24. Januar 2022, 18:50

IGPU läuft jetzt. DANKE !

wie mache ich das nun mit wifi ? Sorry überlesen

---

## Beitrag von „apfel-baum“ vom 24. Januar 2022, 18:56

why fy? nun 😊 ,

eigener thread wie erwähnt, und es tut sich weiter was

[Intel Wi-Fi: es wird spannend!](#)

lg 😊

---

### Beitrag von „Schucha“ vom 24. Januar 2022, 18:58

danke läuft schon !!!

mega seid ihr !!! es ist so geil ...

gibt es noch etwas was ich "feintunen" kann ?

bzw kann ich irgendwie überprüfen, was alles nicht funktioniert ?

---

### Beitrag von „apfel-baum“ vom 24. Januar 2022, 19:01

ich würde dir vorschlagen , das du dir handwerkszeug nimmst-runterlädst mit dem du dir "sachen" erleichtern kannst, - wie z.b. die ocauxtools, den plisteditorplus -nun die osxversionen und den kextupdater sowie anymacos 😊 ggf. den cloverconfigurator zum mounten der efi-partition - wobei dies auch via den auxtools klappt,- so hast du ein paar basisprogramme -die es dir weiterhin erleichtern dein system auf dem stand zu halten 😊

lg 😊

siehe <https://www.sl-soft.de/software/> und <https://github.com/ic005k/PlistEDPlus/releases> ,  
<https://github.com/ic005k/QtOpenCoreConfig/releases>

edit- und vergesse nicht wenn dein system läuft, du die efi vom stick übertragen hast- diesen gut aufzubewahren, und ggf. efiupdates via eines seperaten experimentiersticks auszuprobieren

was mir noch einfällt, wären beispielsweise der [doublecommander](#)- ein filemanager ähnlich dem "norton commander-lange ists her", und [peazip](#) beides frei.

---

## Beitrag von „hackmac004“ vom 24. Januar 2022, 19:12

Ein guter Hackintosh, hat noch ein gutes USB mapping. Bei den meisten boards funktioniert das nicht mehr seit BigSur per hackintool, aber bei manchen, wie bei meinem geht es noch. Das wäre die einfachere Variante.

USB mapping

Wenn nicht, dann musst du das in Win machen.

<https://github.com/USBToolBox/tool>

[USB-Ports mappen unter Windows](#)

---

## Beitrag von „Schucha“ vom 27. Januar 2022, 14:46

[hackmac004](#) [apfel-baum](#) @[OSX-Einsteiger](#)

1. ich habe noch Probleme mit dem Wifi, wenn ich etwas runterlade habe ich ca. 2mb dload, mache ich mein wifi aus und wieder an, hat mein wifi nach wie vor die 5ghz Verbindung, jedoch lade ich mit Fullspeed sprich 20-60mb/s. kann man das beheben ?

2.1 des weiteren habe ich das usb Mapping über Windows gemacht, und es funktioniert auch. USB Anschlüsse werden jetzt erkannt. Meine wifi/bluetoothkarte ax200 ist intern mit einem usb angeschlossen, aber ich bekomme keine bluetooth Verbindung wie hier in dem thread beschrieben [BT ist weg nach Monterey Update](#) - gelesen habe ich schon auf Dortania wie mir empfohlen wurde 😞 kann man da was machen ?

2.2

durch das USB Mapping dauert es wirklich ewig bis der PC ins MACOS hochfährt, kann man das beschleunigen ?

3. ich habe mir hier <https://macpaw.com/de> das .dmg image von cleanmymac geladen, es wird aber bei doppekklick nicht geöffnet.

ich kann es nur öffnen wenn der diskmanager geöffnet wird und ich die image Datei darüber öffne... kann man da auch was machen ?

eben gemerkt der Fehler tritt auch bei anderen Images auf...

danke und liebe grüsse

---

**Beitrag von „apfel-baum“ vom 27. Januar 2022, 14:58**

hallo [Schucha](#)

zu 1- das sich der speed ändert, haben auch andere nutzer im thread "intelwifi es wird spannend" o.ä. festgestellt, selbes mit dem wlan netz.

zu 2- monterey kann bei bt-wlan auch zicken - thread auf der eingangsseite im blauen kasten.

zu 3- ich kann bei macpaw leider keine info dazu finden, auf welchen osx-versionen es überhaupt läuft, sprich, es ist gut möglich das es für deine version erst noch angepasst werden müßte.

zu anderen images-das gleiche problem, ein programm kann funktionieren, aber es ist wieauch bei anderen os- sprich das manches programm, nicht mit der speziellen os version desnutzers läuft.

lg 😊

---

### **Beitrag von „Schucha“ vom 28. Januar 2022, 14:43**

kann mir jemand nochmal mit copy & paste helfen.

ich habe jetzt wegen Bluetooth Catalina nach dem "Guide" hier installiert. ich kann nichts kopieren und einfügen. ich benutze eine windows Tastatur und normalerweise müsste ich windows taste + c oder v drücken aber es tut sich nichts. kann mir da jemand helfen ? nichts zum Thema gefunden ...