

# Gigabyte Z690 DDR4 Gaming X

Beitrag von „grecedrummer“ vom 2. Juni 2023, 16:21

## Gigabyte Z690 Gaming X



### CPU Info



CPU Info muss in der config.plist eingetragen sein.

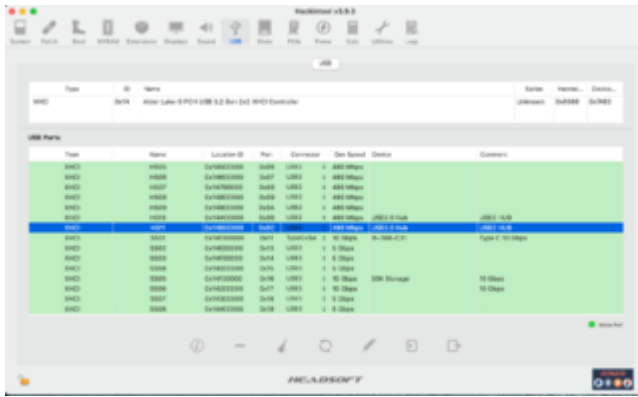
## NVRAM

| UUID                                 | Key        | Value  | Type   |
|--------------------------------------|------------|--|--------|
| 4D1FDA02-38C7-4A6A-9CC6-4BCCA8B30102 | revcpuname | intel® Core™ i9 12900KF<br><b>Auf Deine CPU anpassen</b> | STRING |

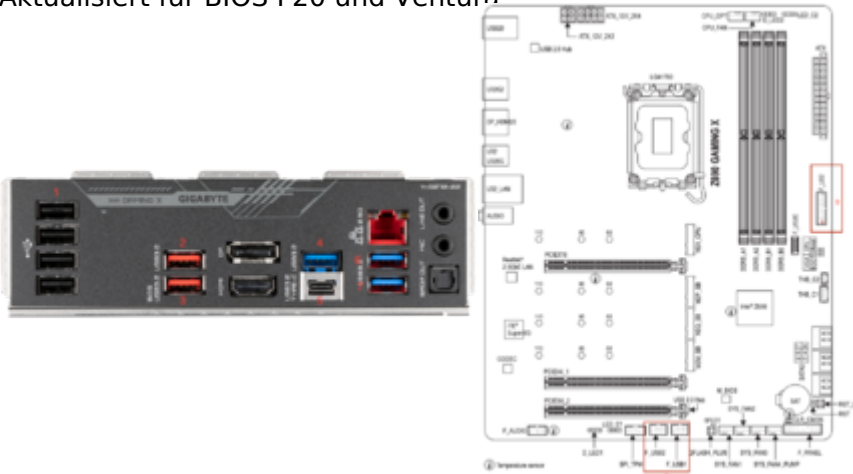
## Platforminfo

### Generic

ProcessorType 3842 als Zahl, hier darf keine 0 (null) stehen! Sonst kommt die Anzeige unbekannt oder sonstwas!



Aktualisiert für BIOS F20 und Ventura



## USB-Mapping via SSDT

**SSDT-USB** Mapping, diese komfortable Option ist BIOS Version gebunden und vor allem stark von der zusätzlichen Peripherie abhängig die man auf das Mainboard verbauen kann, zumindest auf dieses Board. Auf ein Laptop macht es Sinn oder auf Systeme die KEINE Bios updates gemacht werden ist diese Methode ok. Für meine Zwecke die es wöchentlich an die Hardware ran geht, Beta Bios ausprobiert ist ein **Kext gebundenes USB Mapping** die bessere Lösung. Warum überhaupt SSDT-USB? Diese Variante, ist eine viel Hardware orientierte Anpassung und Ansprechnung vor allem aber, man kann jedes NVRAM ausprobieren und die USB Ports gehen alle. Beim Kext gefundenem USB Mapping wird das NVRAM vorgesetzt. Dafür aber, habe ich auch eine Lösung gefunden.

## Edit USB Kext:

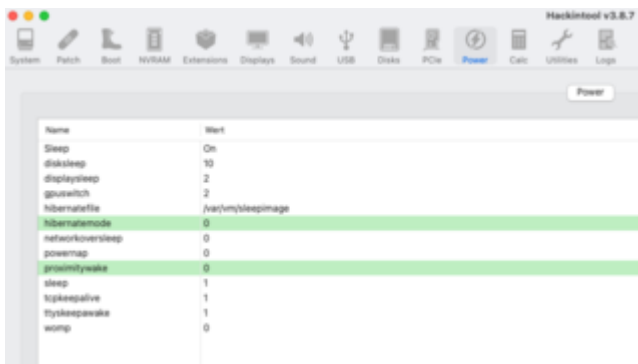
|                    |           |   |
|--------------------|-----------|---|
| iokitPersonalities | Directory | Hauptverzeichnis<br>Unterverzeichnis  |
| iMacPro1,1-XHCI    | Directory | kopiert dieses Verzeichnis und fügt es unter drunter ein und benennt es nach einem NVRAM wo ihr auch Probeweise mal ausprobieren wollt, dass aber Eurer Hardware ähnelt   |
| iMac20,2-XHCI      |           | ein <u>Beispiel</u> wer die iGPU und externe GPU einer 10th Generation CPU hätte und diese auch nutzen würde. Für dieses Board völlig untauglich und nicht empfehlenswert! dieses NVRAM hilft tatsächlich ohne <u>WEG</u> und BootOption agdpmode=pikera alle Monitore an der Grafikkarte anzusprechen, spielt jedoch eine Rolle welches Modell einer Grafikkarte betreibt, auf meiner RX 6800 funktioniert es! |
| MacPro7,1-XHCI     |           |   |

## USB Mapping Beispiel:

| Nr. | Hardware Device                      | Name | Port      | Connector | Dev Speed |
|-----|--------------------------------------|------|-----------|-----------|-----------|
| 1   | USB 2.0 / 1.1 4 Port HUB             | HS12 | 0X0C      | USB2      | 480 Mbps  |
| 2   | USB 3.2 Gen 2 Typ A                  | SS07 | 0X17      | USB3      | 10 Gbps   |
|     |                                      | HS08 | 0X08      | USB2      | 480 Mbps  |
| 3   | USB 3.2 - Gen 2 Typ A (Q Flash Port) | SS06 | 0X16      | USB3      | 10 Gbps   |
|     |                                      | HS07 | 0X07      | USB2      | 480 Mbps  |
| 4   | USB 3.2 - Gen 1 Typ A                | SS03 | 0X13      | USB3      | 5 Gbps    |
| 5   | USB 3.2 - Gen 2x2 Typ C              | SS01 | 0X11      | TypeC+Sw  | 10 Gbps   |
| 6   | USB 3.2 Gen 1                        | SS05 | 0X15      | USB3      | 5 Gbps    |
| 7   | USB 3.2 Gen 1                        | SS04 | 0X14      | USB3      | 5 Gbps    |
| 8   | USB2.0 Hub x2 Internal               | HS12 | 0X0B      | internal  | 480 Mbps  |
|     |                                      | SS08 |           |           | 5 Gbps    |
| 9   | USB3.2 Gen Mainboard Header          | HS10 | 0X18      | USB3      | 480 Mbps  |
|     |                                      | SS09 | 0X0A      | USB3      | 5 Gbps    |
|     |                                      | HS09 | 0X19 0X09 | USB3      | 480 Mbps  |

## Anmerkung Ruhezustand:

Wer kein sauberes USB-Mapping gemacht hat oder [BIOS Update](#) mit anderen Setting ausgeführt hat, zerstört unter Umständen den Ruhezustand (sleep / wake), so dass es innerhalb einer Sekunde wieder aufwacht, komplett einfriert oder unzählige Fehlermeldungen ausgibt. Egal ob man SMBIOS MacPro7,1 oder iMacPro1,1 beide müssen separat das USB Mapping ausführen.



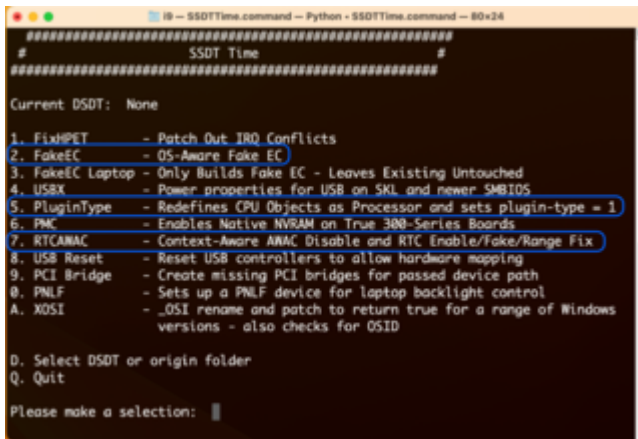
[Das Gigabyte Z690 Gaming X](#) ist recht gut aufgestellt, ich habe mich für den Intel Core i9-12900KF entschieden, da die Grafik eh nicht unterstützt wird, gekühlt wird er mit der ARCTIC Liquid Freezer II 360 A-RGB der Tatsächlich ruhig ist.

Es ist akademisch darüber zu diskutieren, warum wir es nicht abwarten können, auf die 13er oder 14er Generation zu warten die enorm bessere sein wird (...) ich sag es mal so; wenn es mal unter den Fingern *juckt*, und man *Zeit* gestohlen hat sich bisher Freizeitmäßig damit zu beschäftigen, finde ich dieses "Hobby" recht interessant. Ausserdem, kann man tatsächlich Erfahrungen sammeln, die ich eben mit der 10er Generation nicht hatte. Quantensprünge sind es tatsächlich nicht, dennoch angenehme Erfahrungswerte die man sich hier miteinander

Angefangen mit Hinweise von [Dortania Z690](#) und im Forum habe ich mich entschlossen es auch mal zu probieren.

Läuft verblüffend sauber, stabil und ist Tatsächlich Blitz-schnell. Ich konnte Anfangs meinen Augen nicht trauen und hatte solange am BIOS rumgemacht und an der EFI experimentiert und hatte schon krasse Effekte mit den Kexten!

## SSDT Time



```
#####
#                               #
#####
Current DSDT: None

1. FixHPET - Patch Out IRQ Conflicts
2. FakeEC - OS-Aware Fake EC
3. FakeEC Laptop - Only Builds Fake EC - Leaves Existing Untouched
4. USBX - Power properties for USB on SKL and newer SMBIOS
5. PluginType - Redefines CPU Objects as Processor and sets plugin-type = 1
6. PMC - Enables Native NVRAM on True 300-Series Boards
7. RTCAWAC - Context-Aware AWAC Disable and RTC Enable/Fake/Range Fix
8. USB Reset - Reset USB controllers to allow hardware mapping
9. PCI Bridge - Create missing PCI bridges for passed device path
0. PMLF - Sets up a PMLF device for laptop backlight control
A. XOSI - _OSI rename and patch to return true for a range of Windows
versions - also checks for OSID

D. Select DSDT or origin folder
Q. Quit

Please make a selection: |
```

Spoiler anzeigen

Ihr solltet mit Hackintool unter Utilities, das Gitter Symbol unten Dumping ACPI ausführen wählt vorher einen neuen Ordner aus.

Dort ist die DSDT.aml ca. 514 kb die benötigt ihr wenn ihr mit dem [Tool](#) SSDT Time beginnt zu arbeiten.

Was wir benötigen sind:

**FakeEC** kommt **SSDT-EC.aml**

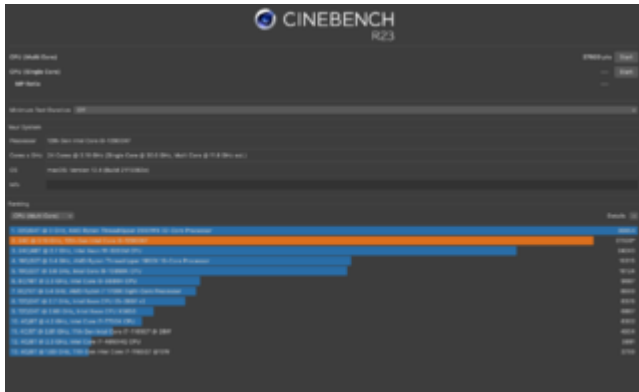
**PluginType** kommt **SSDT-PLUG-ALT.aml**

**RTC-AWAC** kommt **SSDT-RTCAWAC.aml**

wenn ihr wollt könnt ihr auch PCI Bridge ausführen bei mir hat es nichts gebracht.

Es hilft **NICHT** wenn ihr USB Reset ausführt, dann im ACPI Ordner ablegt, damit bootet! Ab macOS 11.6.3 ist eh alles unmöglich geworden. Besser ihr mapt eure USB Port unter [Windows](#),





**GIGABYTE** ADVANCED MODE 4/5/2022 Tuesday 17:21

Favorite (F11) Tweaker Settings System Info Boot Save & Exit

Serial Display Output: PCW 1 Bit

PCIe Information Support: Auto

Disabled LAN Controller: Enabled

Audio Controller: Enabled

Above 4G Decoding: Enabled

No Size BIOS Support: Disabled

CMOS CLR F19 Entries: Disabled

- MIP Control Download & Install Configuration
- Thunderbolt/CFM Configuration
- USB Configuration
- Network Stack Configuration
- Mobile Configuration
- SATA Configuration
- WIP Setup Menu
- Health PCW 2.0/20E Family Controller (MNC:3E3E D1AAFF:3E)

Select which video display output will be enabled during POST

Back

Navigation: [F11] [F12] [F13] [F14] [F15] [F16] [F17] [F18] [F19] [F20] [F21] [F22] [F23] [F24] [F25] [F26] [F27] [F28] [F29] [F30] [F31] [F32] [F33] [F34] [F35] [F36] [F37] [F38] [F39] [F40] [F41] [F42] [F43] [F44] [F45] [F46] [F47] [F48] [F49] [F50] [F51] [F52] [F53] [F54] [F55] [F56] [F57] [F58] [F59] [F60] [F61] [F62] [F63] [F64] [F65] [F66] [F67] [F68] [F69] [F70] [F71] [F72] [F73] [F74] [F75] [F76] [F77] [F78] [F79] [F80] [F81] [F82] [F83] [F84] [F85] [F86] [F87] [F88] [F89] [F90] [F91] [F92] [F93] [F94] [F95] [F96] [F97] [F98] [F99] [F100] [F101] [F102] [F103] [F104] [F105] [F106] [F107] [F108] [F109] [F110] [F111] [F112] [F113] [F114] [F115] [F116] [F117] [F118] [F119] [F120] [F121] [F122] [F123] [F124] [F125] [F126] [F127] [F128] [F129] [F130] [F131] [F132] [F133] [F134] [F135] [F136] [F137] [F138] [F139] [F140] [F141] [F142] [F143] [F144] [F145] [F146] [F147] [F148] [F149] [F150] [F151] [F152] [F153] [F154] [F155] [F156] [F157] [F158] [F159] [F160] [F161] [F162] [F163] [F164] [F165] [F166] [F167] [F168] [F169] [F170] [F171] [F172] [F173] [F174] [F175] [F176] [F177] [F178] [F179] [F180] [F181] [F182] [F183] [F184] [F185] [F186] [F187] [F188] [F189] [F190] [F191] [F192] [F193] [F194] [F195] [F196] [F197] [F198] [F199] [F200] [F201] [F202] [F203] [F204] [F205] [F206] [F207] [F208] [F209] [F210] [F211] [F212] [F213] [F214] [F215] [F216] [F217] [F218] [F219] [F220] [F221] [F222] [F223] [F224] [F225] [F226] [F227] [F228] [F229] [F230] [F231] [F232] [F233] [F234] [F235] [F236] [F237] [F238] [F239] [F240] [F241] [F242] [F243] [F244] [F245] [F246] [F247] [F248] [F249] [F250] [F251] [F252] [F253] [F254] [F255] [F256] [F257] [F258] [F259] [F260] [F261] [F262] [F263] [F264] [F265] [F266] [F267] [F268] [F269] [F270] [F271] [F272] [F273] [F274] [F275] [F276] [F277] [F278] [F279] [F280] [F281] [F282] [F283] [F284] [F285] [F286] [F287] [F288] [F289] [F290] [F291] [F292] [F293] [F294] [F295] [F296] [F297] [F298] [F299] [F300] [F301] [F302] [F303] [F304] [F305] [F306] [F307] [F308] [F309] [F310] [F311] [F312] [F313] [F314] [F315] [F316] [F317] [F318] [F319] [F320] [F321] [F322] [F323] [F324] [F325] [F326] [F327] [F328] [F329] [F330] [F331] [F332] [F333] [F334] [F335] [F336] [F337] [F338] [F339] [F340] [F341] [F342] [F343] [F344] [F345] [F346] [F347] [F348] [F349] [F350] [F351] [F352] [F353] [F354] [F355] [F356] [F357] [F358] [F359] [F360] [F361] [F362] [F363] [F364] [F365] [F366] [F367] [F368] [F369] [F370] [F371] [F372] [F373] [F374] [F375] [F376] [F377] [F378] [F379] [F380] [F381] [F382] [F383] [F384] [F385] [F386] [F387] [F388] [F389] [F390] [F391] [F392] [F393] [F394] [F395] [F396] [F397] [F398] [F399] [F400] [F401] [F402] [F403] [F404] [F405] [F406] [F407] [F408] [F409] [F410] [F411] [F412] [F413] [F414] [F415] [F416] [F417] [F418] [F419] [F420] [F421] [F422] [F423] [F424] [F425] [F426] [F427] [F428] [F429] [F430] [F431] [F432] [F433] [F434] [F435] [F436] [F437] [F438] [F439] [F440] [F441] [F442] [F443] [F444] [F445] [F446] [F447] [F448] [F449] [F450] [F451] [F452] [F453] [F454] [F455] [F456] [F457] [F458] [F459] [F460] [F461] [F462] [F463] [F464] [F465] [F466] [F467] [F468] [F469] [F470] [F471] [F472] [F473] [F474] [F475] [F476] [F477] [F478] [F479] [F480] [F481] [F482] [F483] [F484] [F485] [F486] [F487] [F488] [F489] [F490] [F491] [F492] [F493] [F494] [F495] [F496] [F497] [F498] [F499] [F500] [F501] [F502] [F503] [F504] [F505] [F506] [F507] [F508] [F509] [F510] [F511] [F512] [F513] [F514] [F515] [F516] [F517] [F518] [F519] [F520] [F521] [F522] [F523] [F524] [F525] [F526] [F527] [F528] [F529] [F530] [F531] [F532] [F533] [F534] [F535] [F536] [F537] [F538] [F539] [F540] [F541] [F542] [F543] [F544] [F545] [F546] [F547] [F548] [F549] [F550] [F551] [F552] [F553] [F554] [F555] [F556] [F557] [F558] [F559] [F560] [F561] [F562] [F563] [F564] [F565] [F566] [F567] [F568] [F569] [F570] [F571] [F572] [F573] [F574] [F575] [F576] [F577] [F578] [F579] [F580] [F581] [F582] [F583] [F584] [F585] [F586] [F587] [F588] [F589] [F590] [F591] [F592] [F593] [F594] [F595] [F596] [F597] [F598] [F599] [F600] [F601] [F602] [F603] [F604] [F605] [F606] [F607] [F608] [F609] [F610] [F611] [F612] [F613] [F614] [F615] [F616] [F617] [F618] [F619] [F620] [F621] [F622] [F623] [F624] [F625] [F626] [F627] [F628] [F629] [F630] [F631] [F632] [F633] [F634] [F635] [F636] [F637] [F638] [F639] [F640] [F641] [F642] [F643] [F644] [F645] [F646] [F647] [F648] [F649] [F650] [F651] [F652] [F653] [F654] [F655] [F656] [F657] [F658] [F659] [F660] [F661] [F662] [F663] [F664] [F665] [F666] [F667] [F668] [F669] [F670] [F671] [F672] [F673] [F674] [F675] [F676] [F677] [F678] [F679] [F680] [F681] [F682] [F683] [F684] [F685] [F686] [F687] [F688] [F689] [F690] [F691] [F692] [F693] [F694] [F695] [F696] [F697] [F698] [F699] [F700] [F701] [F702] [F703] [F704] [F705] [F706] [F707] [F708] [F709] [F710] [F711] [F712] [F713] [F714] [F715] [F716] [F717] [F718] [F719] [F720] [F721] [F722] [F723] [F724] [F725] [F726] [F727] [F728] [F729] [F730] [F731] [F732] [F733] [F734] [F735] [F736] [F737] [F738] [F739] [F740] [F741] [F742] [F743] [F744] [F745] [F746] [F747] [F748] [F749] [F750] [F751] [F752] [F753] [F754] [F755] [F756] [F757] [F758] [F759] [F760] [F761] [F762] [F763] [F764] [F765] [F766] [F767] [F768] [F769] [F770] [F771] [F772] [F773] [F774] [F775] [F776] [F777] [F778] [F779] [F780] [F781] [F782] [F783] [F784] [F785] [F786] [F787] [F788] [F789] [F790] [F791] [F792] [F793] [F794] [F795] [F796] [F797] [F798] [F799] [F800] [F801] [F802] [F803] [F804] [F805] [F806] [F807] [F808] [F809] [F810] [F811] [F812] [F813] [F814] [F815] [F816] [F817] [F818] [F819] [F820] [F821] [F822] [F823] [F824] [F825] [F826] [F827] [F828] [F829] [F830] [F831] [F832] [F833] [F834] [F835] [F836] [F837] [F838] [F839] [F840] [F841] [F842] [F843] [F844] [F845] [F846] [F847] [F848] [F849] [F850] [F851] [F852] [F853] [F854] [F855] [F856] [F857] [F858] [F859] [F860] [F861] [F862] [F863] [F864] [F865] [F866] [F867] [F868] [F869] [F870] [F871] [F872] [F873] [F874] [F875] [F876] [F877] [F878] [F879] [F880] [F881] [F882] [F883] [F884] [F885] [F886] [F887] [F888] [F889] [F890] [F891] [F892] [F893] [F894] [F895] [F896] [F897] [F898] [F899] [F900] [F901] [F902] [F903] [F904] [F905] [F906] [F907] [F908] [F909] [F910] [F911] [F912] [F913] [F914] [F915] [F916] [F917] [F918] [F919] [F920] [F921] [F922] [F923] [F924] [F925] [F926] [F927] [F928] [F929] [F930] [F931] [F932] [F933] [F934] [F935] [F936] [F937] [F938] [F939] [F940] [F941] [F942] [F943] [F944] [F945] [F946] [F947] [F948] [F949] [F950] [F951] [F952] [F953] [F954] [F955] [F956] [F957] [F958] [F959] [F960] [F961] [F962] [F963] [F964] [F965] [F966] [F967] [F968] [F969] [F970] [F971] [F972] [F973] [F974] [F975] [F976] [F977] [F978] [F979] [F980] [F981] [F982] [F983] [F984] [F985] [F986] [F987] [F988] [F989] [F990] [F991] [F992] [F993] [F994] [F995] [F996] [F997] [F998] [F999] [F1000]

Information

- 10 2880 GAMING X DOME
- BIOS Ver. F16
- CPU 12th Gen Intel(R) Core(TM) i7-12700K
- MEM 32GB

CPU Frequency: 5251.84 MHz

Memory Frequency: 3780.18 MHz

CPU Temp: 25.0 °C

System Temp: 34.0 °C

CPU Voltage: 1.029 V

Memory Voltage: 1.350 V

PCW: 40.0 °C

VBIOS: 38.0 °C

DRIVE STATUS

- DDRA\_01: PATRIOT RGB 2133MHz
- DDRA\_02: PATRIOT RGB 2133MHz
- DDRA\_03: PATRIOT RGB 2133MHz
- DDRA\_04: PATRIOT RGB 2133MHz

SMART Fan 6

- CPU\_FAN: 146 RPM
- B01\_RPM: 146 RPM
- SYS\_FAN1: 1044 RPM
- SYS\_FAN2: 1044 RPM
- SYS\_FAN3: N/A
- CPU\_OPT: 146 RPM
- SYS\_FAN2: 1044 RPM
- SYS\_FAN4\_FanHP: N/A

Smart Fan 6

- OpenCore (Samsung SSD 980 PRO 250GB)
- Windows Boot Manager (Samsung SSD 980 PRO 250GB)
- UEFI-OS (Samsung SSD 980 PRO 250GB)

Navigation: [F11] [F12] [F13] [F14] [F15] [F16] [F17] [F18] [F19] [F20] [F21] [F22] [F23] [F24] [F25] [F26] [F27] [F28] [F29] [F30] [F31] [F32] [F33] [F34] [F35] [F36] [F37] [F38] [F39] [F40] [F41] [F42] [F43] [F44] [F45] [F46] [F47] [F48] [F49] [F50] [F51] [F52] [F53] [F54] [F55] [F56] [F57] [F58] [F59] [F60] [F61] [F62] [F63] [F64] [F65] [F66] [F67] [F68] [F69] [F70] [F71] [F72] [F73] [F74] [F75] [F76] [F77] [F78] [F79] [F80] [F81] [F82] [F83] [F84] [F85] [F86] [F87] [F88] [F89] [F90] [F91] [F92] [F93] [F94] [F95] [F96] [F97] [F98] [F99] [F100] [F101] [F102] [F103] [F104] [F105] [F106] [F107] [F108] [F109] [F110] [F111] [F112] [F113] [F114] [F115] [F116] [F117] [F118] [F119] [F120] [F121] [F122] [F123] [F124] [F125] [F126] [F127] [F128] [F129] [F130] [F131] [F132] [F133] [F134] [F135] [F136] [F137] [F138] [F139] [F140] [F141] [F142] [F143] [F144] [F145] [F146] [F147] [F148] [F149] [F150] [F151] [F152] [F153] [F154] [F155] [F156] [F157] [F158] [F159] [F160] [F161] [F162] [F163] [F164] [F165] [F166] [F167] [F168] [F169] [F170] [F171] [F172] [F173] [F174] [F175] [F176] [F177] [F178] [F179] [F180] [F181] [F182] [F183] [F184] [F185] [F186] [F187] [F188] [F189] [F190] [F191] [F192] [F193] [F194] [F195] [F196] [F197] [F198] [F199] [F200] [F201] [F202] [F203] [F204] [F205] [F206] [F207] [F208] [F209] [F210] [F211] [F212] [F213] [F214] [F215] [F216] [F217] [F218] [F219] [F220] [F221] [F222] [F223] [F224] [F225] [F226] [F227] [F228] [F229] [F230] [F231] [F232] [F233] [F234] [F235] [F236] [F237] [F238] [F239] [F240] [F241] [F242] [F243] [F244] [F245] [F246] [F247] [F248] [F249] [F250] [F251] [F252] [F253] [F254] [F255] [F256] [F257] [F258] [F259] [F260] [F261] [F262] [F263] [F264] [F265] [F266] [F267] [F268] [F269] [F270] [F271] [F272] [F273] [F274] [F275] [F276] [F277] [F278] [F279] [F280] [F281] [F282] [F283] [F284] [F285] [F286] [F287] [F288] [F289] [F290] [F291] [F292] [F293] [F294] [F295] [F296] [F297] [F298] [F299] [F300] [F301] [F302] [F303] [F304] [F305] [F306] [F307] [F308] [F309] [F310] [F311] [F312] [F313] [F314] [F315] [F316] [F317] [F318] [F319] [F320] [F321] [F322] [F323] [F324] [F325] [F326] [F327] [F328] [F329] [F330] [F331] [F332] [F333] [F334] [F335] [F336] [F337] [F338] [F339] [F340] [F341] [F342] [F343] [F344] [F345] [F346] [F347] [F348] [F349] [F350] [F351] [F352] [F353] [F354] [F355] [F356] [F357] [F358] [F359] [F360] [F361] [F362] [F363] [F364] [F365] [F366] [F367] [F368] [F369] [F370] [F371] [F372] [F373] [F374] [F375] [F376] [F377] [F378] [F379] [F380] [F381] [F382] [F383] [F384] [F385] [F386] [F387] [F388] [F389] [F390] [F391] [F392] [F393] [F394] [F395] [F396] [F397] [F398] [F399] [F400] [F401] [F402] [F403] [F404] [F405] [F406] [F407] [F408] [F409] [F410] [F411] [F412] [F413] [F414] [F415] [F416] [F417] [F418] [F419] [F420] [F421] [F422] [F423] [F424] [F425] [F426] [F427] [F428] [F429] [F430] [F431] [F432] [F433] [F434] [F435] [F436] [F437] [F438] [F439] [F440] [F441] [F442] [F443] [F444] [F445] [F446] [F447] [F448] [F449] [F450] [F451] [F452] [F453] [F454] [F455] [F456] [F457] [F458] [F459] [F460] [F461] [F462] [F463] [F464] [F465] [F466] [F467] [F468] [F469] [F470] [F471] [F472] [F473] [F474] [F475] [F476] [F477] [F478] [F479] [F480] [F481] [F482] [F483] [F484] [F485] [F486] [F487] [F488] [F489] [F490] [F491] [F492] [F493] [F494] [F495] [F496] [F497] [F498] [F499] [F500] [F501] [F502] [F503] [F504] [F505] [F506] [F507] [F508] [F509] [F510] [F511] [F512] [F513] [F514] [F515] [F516] [F517] [F518] [F519] [F520] [F521] [F522] [F523] [F524] [F525] [F526] [F527] [F528] [F529] [F530] [F531] [F532] [F533] [F534] [F535] [F536] [F537] [F538] [F539] [F540] [F541] [F542] [F543] [F544] [F545] [F546] [F547] [F548] [F549] [F550] [F551] [F552] [F553] [F554] [F555] [F556] [F557] [F558] [F559] [F560] [F561] [F562] [F563] [F564] [F565] [F566] [F567] [F568] [F569] [F570] [F571] [F572] [F573] [F574] [F575] [F576] [F577] [F578] [F579] [F580] [F581] [F582] [F583] [F584] [F585] [F586] [F587] [F588] [F589] [F590] [F591] [F592] [F593] [F594] [F595] [F596] [F597] [F598] [F599] [F600] [F601] [F602] [F603] [F604] [F605] [F606] [F607] [F608] [F609] [F610] [F611] [F612] [F613] [F614] [F615] [F616] [F617] [F618] [F619] [F620] [F621] [F622] [F623] [F624] [F625] [F626] [F627] [F628] [F629] [F630] [F631] [F632] [F633] [F634] [F635] [F636] [F637] [F638] [F639] [F640] [F641] [F642] [F643] [F644] [F645] [F646] [F647] [F648] [F649] [F650] [F651] [F652] [F653] [F654] [F655] [F656] [F657] [F658] [F659] [F660] [F661] [F662] [F663] [F664] [F665] [F666] [F667] [F668] [F669] [F670] [F671] [F672] [F673] [F674] [F675] [F676] [F677] [F678] [F679] [F680] [F681] [F682] [F683] [F684] [F685] [F686] [F687] [F688] [F689] [F690] [F691] [F692] [F693] [F694] [F695] [F696] [F697] [F698] [F699] [F700] [F701] [F702] [F703] [F704] [F705] [F706] [F707] [F708] [F709] [F710] [F711] [F712] [F713] [F714] [F715] [F716] [F717] [F718] [F719] [F720] [F721] [F722] [F723] [F724] [F725] [F726] [F727] [F728] [F729] [F730] [F731] [F732] [F733] [F734] [F735] [F736] [F737] [F738] [F739] [F740] [F741] [F742] [F743] [F744] [F745] [F746] [F747] [F748] [F749] [F750] [F751] [F752] [F753] [F754] [F755] [F756] [F757] [F758] [F759] [F760] [F761] [F762] [F763] [F764] [F765] [F766] [F767] [F768] [F769] [F770] [F771] [F772] [F773] [F774] [F775] [F776] [F777] [F





## EFI

EFI wird soweit es möglich ist aktualisiert, somit ab [0.8.2](#) aufwärts.

**Bitte immer für Eure Hardware entsprechend anpassen!** Diese EFI ist kein Dietrich, sondern der Einstieg und die Möglichkeit ein macOS ab 10.14.x zu installieren. Wenn eine 13er Generation CPU statt 12er wie hier eingesetzt wird, bitte auch auf die CPU Fake ID achten oder eben eine 6xxx GPU die Kexte oder DeviceID setzen. Hier und da könnte ein System zwar installiert werden, damit aber werden auch erhebliche Einschränkungen am arbeiten bemerkt werden, Latenzen, langsames USB kopieren, plötzlicher restart oder totales einfrieren, spontanes aufheulen der Lüfter usw...

Ich habe so wenig wie nur möglich KEXTE geladen, damit auch die Kompatibilität zum Vorschein kommt, sonst fühlt man eine *Latenz* im System, so, als ob man auf Schnee fahren würde ;).

Zumindest für meine verbaute Hardware benötige ich nicht alle Empfehlungen die Seitens Dortania für die Z690er Boards gegeben wurde. Beim Z690 muss man wohl oder über folgende KEXTE geladen haben, damit auch die Kompatibilität gegeben ist. Auch hier immer den letzten Stand downloaden.

Bitte beachtet, dass ich eine AMD RX 6800 Grafikkarte und Apple WiFi Karte benutze deshalb auch entsprechende Kexte und settings in der config.plist. Wer natürlich zusätzliche Karten benutzt oder nicht, muß / sollte die config.plist editieren damit es sauber läuft! Diese 5 Kexte sind die Basis zur Funktion von macOS.

- [AppleALC](#)
- [Lilu](#)
- [LucyRTL8125Ethernet](#)
- [RestrictEvents](#)
- [VirtualSMC](#)

EDIT [02.01.2024](#)

EFI EFI\_0.9.8\_[d41bb10](#) macOS14 ready

## ZUM NACHLESEN

[Dortanias](#) Z690 Info vom 09.01.2022

[chriswayg](#) OpenCore Alder Lake (Intel der 12. Generation) Hackintosh-Anleitung

Clover 5156 EFI als Experimentel zur Ansicht!

Vielen Dank an alle im Forum die tüchtig mithelfen und ihre Erfahrungen und Wissen mit uns teilen, Danke Leute 😊



---

### **Beitrag von „stronca“ vom 3. Oktober 2023, 11:52**

Kurze Frage ich hab ein I7 13700k was muss ich genau einfügen in der Config.plist?Habe auch das selebe Board auch.Danke

---

### **Beitrag von „tequilahut“ vom 23. Januar 2024, 20:00**

Hallo [greecedrummer](#):

hast du gelegentlich mal crashes an deinem Hackintosh?

ich habe eine "ähnliche" Konfiguration aber habe bei ganz bestimmten USB-Geräten unmittelbare crashes...

[Hackintosh crashed unmittelbar wenn bestimmte Soundkarten eingesteckt werden.....\(USB\)](#)

---

### **Beitrag von „Nelli1984“ vom 15. Februar 2024, 20:45**

Hallo [@greecedrummer](#),

ich habe eine Frage, da ich mich ziemlich schwer mit dem allen tue.

Ich habe das Gigabyte Z790 D DDRam4,

ist das nicht deinem Z690 ziemlich ähnlich um nicht zusagen fast gleich ??

habe nämlich mit der "Config.plist" richtig Probleme.

---

## Beitrag von „grecedrummer“ vom 24. Februar 2024, 08:38

### [Zitat von tequilahut](#)

ich habe eine "ähnliche" Konfiguration aber habe bei ganz bestimmten USB-Geräten unmittelbare crashes...

[Hackintosh crashed unmittelbar wenn bestimmte Soundkarten eingesteckt werden.....\(USB\)](#)

Du kannst den Verlauf der USB Settings gut am Hackintool sehen!

Geh dazu zu USB Reiter und schau dir dort an, wie es angesprochen wird. Kennst Du Spezifikationen Deiner Geräte, dann passt es. Habe einen Tower der mir den internen USB3.2x2 also USB-C vorne ausgibt nicht den USB2 gemappt, braucht man nicht. Aber der USB2 interne Abgriff für die vorderen Anschlüsse des Towers, wenn ich da mal ein USB2 Stick lade, reagierte die Dongle meiner Maus nicht, habe erlich gesagt auch kein Bock mich der Thematik anzusetzen und habe dafür den Real USB2.0 HUB des MoBo's genommen und passt alles. Kann sein dass es mit den internen BT4 der WiFi Karte kollidiert, weiß ich nicht. Aber nein, bisher habe ich keine Abstürze ausgelöst von USB. Jedoch von tunig Blödsinn, hattebeinahe mein System geschrottet weil ich Benchmark King sein wollte und dafür knapp 1000 EUR aus dem Fenster geworfen hätte. Hackintosh in der 12ten Generation sollte man vermeiden OC zu betreiben, ist eh alles Hochgezüchtet. Ich empfehle jeden User-in die Standard Settings am Bios zu setzen, sogar die XMP RAM Settings, wenn ihr Hänger habt oder Anstürze, lasst den XMP wegn und setzt mal das Bios auf Werkseinstellungen, dann nur die obligatorischen Hackintosh Settings rein und testen!

---

## Beitrag von „grecedrummer“ vom 24. Februar 2024, 08:41

### [Zitat von Nelli1984](#)

... deinem Z690 ziemlich ähnlich um nicht zuzusagen fast gleich ??

habe nämlich mit der "Config.plist" richtig Probleme.

Es wäre schön, wenn ihr im Forum offen für alle die Fragen stellt und mich gerne mit rein nimmt, bin zwar nicht oft hier, aber sehe mich gerne um. Somit vergrößert sich der Dialog und Hilfsbereitschaft enorm! Ok? Private Unterhaltungen bringen im Forum zu Sackgassen, ich persönlich finde die Jungs und Mädels hier TOP TOP TOP und helfen immer wenn es brennt, daher bitte in Thread eröffnen! THX

---

### **Beitrag von „G752VT“ vom 1. Juni 2024, 10:25**

Hi [Histronca](#), ich bin auch Cubaser und möchte die selbe Lösung also upgrade auf i9-13900K bzw. i9-14900K. Hast du schön geschafft?

---

### **Beitrag von „stronca“ vom 2. Juni 2024, 09:23**

#### [Zitat von G752VT](#)

Hi [Histronca](#), ich bin auch Cubaser und möchte die selbe Lösung also upgrade auf i9-13900K bzw. i9-14900K. Hast du schön geschafft?

Ja habe ich alles bestens

---

### **Beitrag von „G752VT“ vom 10. Juni 2024, 08:20**

Welches macOS hast Du? Catalina? Ich habe den selben "GIGABYTE Z690 DDR4 GAMING X" von [grecedrummer](#) und möchte nun ein CPU upgrade auf i9-13900K bzw. i9-14900K aber auf jeden Fall unter macOS 14 Sonoma. Leider habe ich sehr wenig Erfahrung mit OpenCore und weiß nicht genau wo ich anfangen muss. Kannst Du mir dabei helfen?

---

## **Beitrag von „Razor12“ vom 14. Oktober 2024, 23:16**

Hi,,, funktioniert es auch mit der DDR 5 Variante.?

Da es ja der gleiche Chipsatz ist..!