

# Direkt in die iCloud scannen

**Beitrag von „schmalen“ vom 6. Oktober 2022, 00:49**

Gibt's da eine Möglichkeit direkt von einem Scanner in die iCloud bzw. iCloud Drive zu scannen?

Ich weis das es mit einem iPhone/iPad möglich ist.

Ich habe ein Epson Scanner WF-3520DWF der an meinem Rechner angeschlossen ist nat. mit macos BS. mit dem kann ich in verschiedene Clouds scannen. Googledrive etc.. welches auch funktioniert., aber eben nicht in die iCloud / iCloud-Drive.

Gibt's da welche Möglichkeiten das zu bewerkstelligen, Software/Hardware mässig oder hat Apple da welche Restriktionen?

Gruss schmalen

---

**Beitrag von „Hecatomb“ vom 6. Oktober 2022, 00:58**

Leg doch ein Ordner an, der automatisch mit der iCloud synchronisiert wird. die gescannten Dokumente müssen natürlich in dem Ordner der synchronisiert wird landen

oder schau mal hier

<https://www.documentsnap.com/scan-icloud-drive/>

---

**Beitrag von „schmalen“ vom 6. Oktober 2022, 01:04**

[Hecatomb](#) zur Zeit werden die Scans vom Epson (epsonconnect) direkt in Google Drive gespeichert.

An sich wollte ich weg von GoogleDrive. O.K wenn's die Möglichkeit gibt von GoogleDrive zu iCloud zu synchronisieren.....,

Gruss schmalen

---

### **Beitrag von „LetsGo“ vom 6. Oktober 2022, 12:41**

In Epson Scan 2 kann man iCloud Drive als Ziel auswählen und unter Scan-Einstellungen permanent speichern.

---

### **Beitrag von „schmalen“ vom 6. Oktober 2022, 14:28**

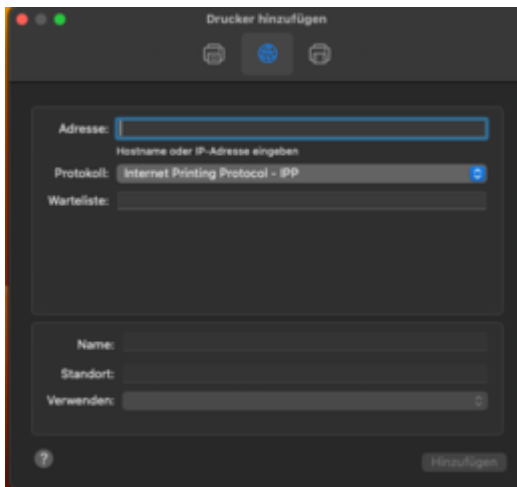
[LetsGo](#) habe ich auch bereits installiert, findet aber den Epson WF-3520 DWF nicht. Habe auch den Epson Event Manager installiert, da kann ich bei Netzwerkeinstellungen sogar "iMac-Pro.local" einstellen, welches auf dem Bedienfeld des Scanners angezeigt wird und auswählen kann. Leider kommt dann eine Fehlermeldung in macOS sobald es gefunden wird **EScanAssistant wurde unerwartet beendet**. Schade sah zu Anfang gut aus.

---

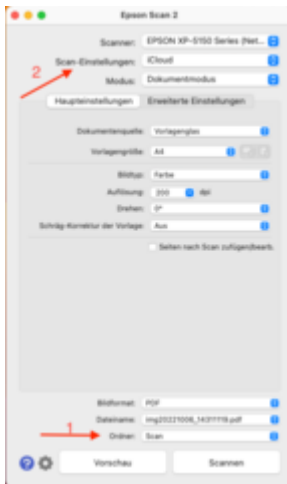
### **Beitrag von „LetsGo“ vom 6. Oktober 2022, 14:30**

Ist dein Scanner als Netzwerkscanner installiert?

Ich habe ihn mittels IP Adresse z.B: 192.168.178.22 (in der FritzBox nachsehen) als Netzwerkdrucker hinzugefügt.



Dann kann man in Epson Scan 2 einen Ordner in iCloud erstellen und die Einstellungen z.B. in meinem Fall als icloud speichern. (siehe rote Pfeile)



P.S: Ich habe den Drucker eben nur als Netzwerkdrucker hinzugefügt und die Treiber manuell installiert. Also ohne Auto Setup Programm.

---

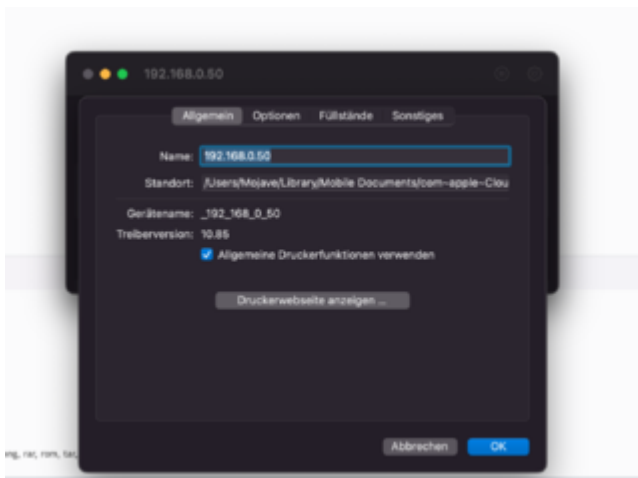
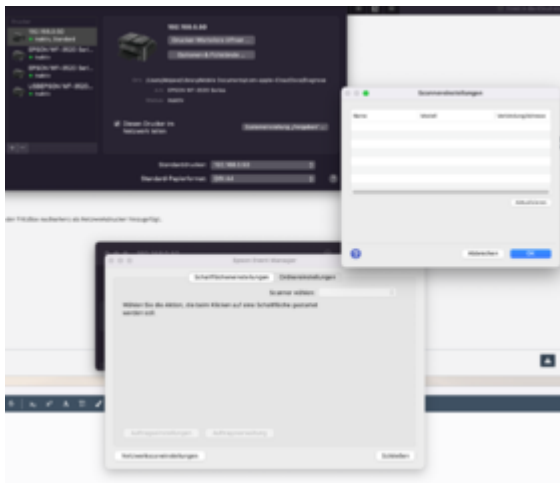
**Beitrag von „schmalen“ vom 6. Oktober 2022, 15:29**

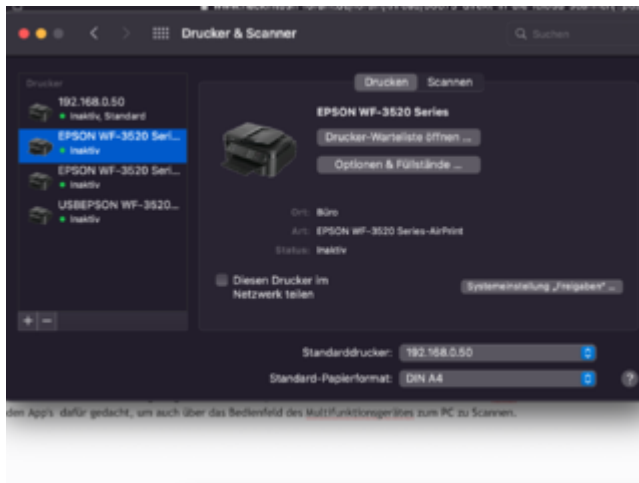
[LetsGo](#)

Evtl. liegt's daran das es ein Multifunktionsgerät ist?

ist als Netzwerkdrucker deklariert, wird aber nur als Drucker auch angezeigt ohne Scanner Optionen. Wenn ich den normal einbinde über Wlan oder USB Kabel werden mir die Optionen Drucker und Scanner angezeigt. Die beiden App's Epson Scan und auch der Event Manager zeigt mir den Scanner nicht an. An sich wären/sind die beiden App's dafür gedacht, um auch über das Bedienfeld des Multifunktionsgerätes zum PC zu Scannen.

Im unteren Bild siehst du das beide Geräte angezeigt werden unter Drucker (Wlan)



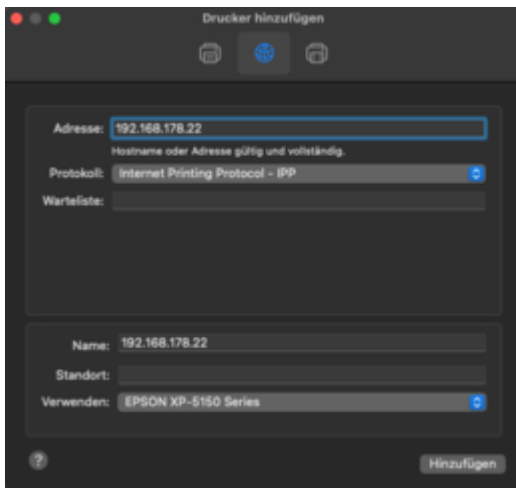


---

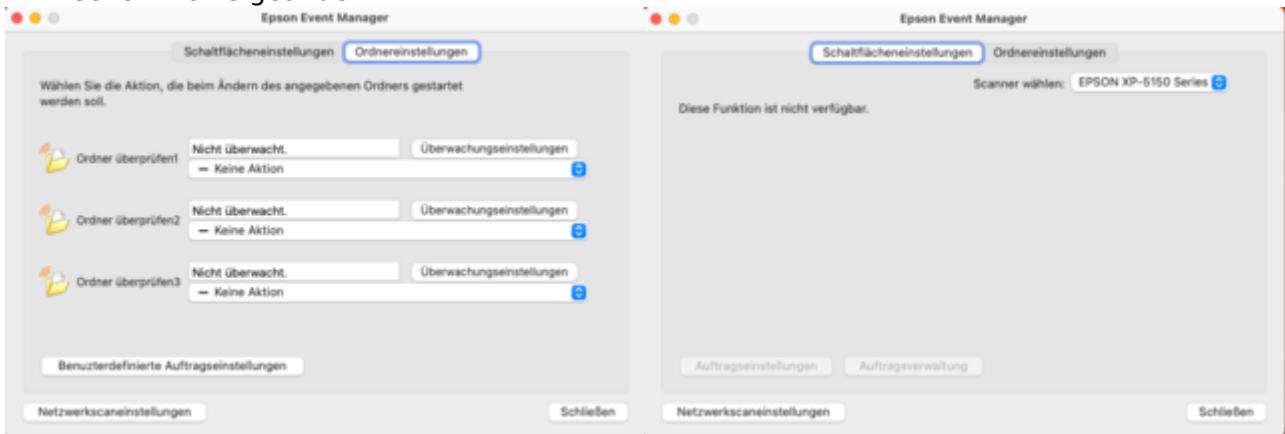
## Beitrag von „LetsGo“ vom 6. Oktober 2022, 15:40

Meiner ist auch ein Multifunktionsgerät. Muss dazu sagen, dass bei mir auch nur Epson Scan 2 funktioniert. Der Epson Event Manager z.B. findet auch keinen Drucker. Das Scannen vom Bedienfeld in die Cloud funktioniert auch nicht, weil er da ein Epson Connect Konto möchte (benötige ich nicht) und sogar beim Scannen zum PC/Mac streikt er, weil angeblich die Software eingerichtet werden muss. Ab das ist mir egal, weil ich eben Epson Scan 2 dafür nutze.

Wenn ich die IP Adresse eingebe, wird mein Drucker als eben als EPSON-XP-5150 Series erkannt. Dann eben die die Treiber manuell und Epson Scan 2. Das wars bei mir.



Komisch. Vorher hat der Event Manager den Drucker nicht gefunden, jetzt ist er da. Habe aber inzwischen nichts geändert.



## Beitrag von „talkinghead“ vom 6. Oktober 2022, 15:44

[Zitat von LetsGo](#)

In Epson Scan 2 kann man iCloud Drive als Ziel auswählen und unter Scan-Einstellungen permanent speichern.

aus reiner Neugierde: in der Software werden die iCloud Zugangsdaten hinterlegt?

---

## Beitrag von „LetsGo“ vom 6. Oktober 2022, 15:46

[talkinghead](#)

Nein. Ist einfach ein Finder Fenster das sich öffnet und man wählt dann halt iCloud Drive aus.

---

## Beitrag von „talkinghead“ vom 6. Oktober 2022, 15:50

[Zitat von schmalen](#)

zur Zeit werden die Scans vom Epson (epsonconnect) direkt in Google Drive gespeichert.

[Zitat von LetsGo](#)

Nein. Ist einfach ein Finder Fenster das sich öffnet und man wählt dann halt iCloud Drive aus.

... das sind m.E. 2 verschiedene Umsetzungswege. oben Direkt: Scanner->Google. unten Indirekt: Scanner->macos CloudDrive -> iCloud

---

## Beitrag von „schmalen“ vom 6. Oktober 2022, 16:13

[talkinghead](#) man kann über epsonconnect(Webseite) mehrere clouds angeben, dazu gehört auch Googledrive u.a. iCloud gibts eben nicht bei epsonconnect.

Ich weis aber das es möglich ist, über das Bedienfeld des Gerätes und Zusammenarbeit mit der Software auf dem Rechner das so zu hinterlegen, das Scan's dann in dem Ordner iCloud abgelegt werden können/könnten.

[LetsGo](#) Werde mich später darum kümmern und testen.

[LetsGo](#) Edit: Unter Monterey keine Chance, habe verschiedene E. Scan2 für versch. Drucker Modelle gezogen. Event Manager Null Chance kommt andauernd die Fehlermeldung "

**EScanAssistant wurde unerwartet beendet.**" VENTUTRA! läuft! Habe für verschiedene Modelle die besagten App's und Treiber runtergeladen, obwohl mein Drucker ein WF-3520 Series ist, konnte ich die Apps mit den Druckertreibern WF-3820 und WF-7... zum laufen bekommen (bzw. Scan's). ALLERDINGS findet die Epson Scan 2 nichts, dafür aber Event Manager, und zu aller letzt wurde auch der Treiber für mein WF-3520 angezeigt. Das heisst über Ventura kann ich nun die Scans direkt in die iCloud verfrachten und kann mich von Google Drive trennen.

---

## Beitrag von „pebbly“ vom 8. Oktober 2022, 11:09

### [Zitat von schmalen](#)

Unter Monterey keine Chance, habe verschiedene E. Scan2 für versch. Drucker Modelle gezogen. Event Manager Null Chance kommt andauernd die Fehlermeldung "

**EScanAssistant wurde unerwartet beendet.**" VENTUTRA! Läuft!

oha, das sind mal gute Neuigkeiten! Mein WF-3540 (per Netzwerk verbunden) hat unter MacOS keine Scanner Funktionalität mehr. Hatte mal gelesen, dass die wohl Treiber Teile raus geschmissen haben und ging davon aus, dass es das wohl war. Bei einem ca. 10 Jahre alten Teil auch wenig verwunderlich. Aber das gibt mir Hoffnung.

Zu deinem Problem hätte ich noch eine weitere indirekte Lösung: die App Hazel.



## Beitrag von „atl“ vom 8. Oktober 2022, 14:29

[Zitat von pebbly](#)

Mein WF-3540 (per Netzwerk verbunden) hat unter MacOS keine Scanner Funktionalität mehr.

Das Multifunktionsgerät habe ich auch. Und dass es unter macOS mindestens seit Version 12 nicht mehr vollständig unterstützt wird, habe ich eher per Zufall entdeckt. Ich nutze ihn eigentlich schon seit Jahren nur als Dokumentenscanner, in dem ich auf eine eingesteckte SD-Karte am Gerät scanne. Diese gibt der Scanner per SMB frei und ich habe einen Container, der die Freigabe regelmäßig auf neue Dokumente scannt und in mein Dokumentenmanagement (aktuell Paperless-ngx) importiert.

---

## Beitrag von „ozw00d“ vom 9. Oktober 2022, 20:19

[schmalen](#) schau mal hier [Scan an icloud](#)

---

## Beitrag von „a1k0n“ vom 9. Oktober 2022, 20:47

Ich mache das so mit einem alten, lokalen Brother (USB) + ControlCenter. Scannen lässt sich vom Gerät aus per Scan to Files und als Zielordner habe ich iCloud -> Scannen festgelegt. Darauf dann Familienfreigabe an Frau und Kids.

---

## Beitrag von „schmalen“ vom 9. Oktober 2022, 21:15

a1k0n Ja ich denke mal das Thema kann ich als Erledigt markieren. Ich habe die Lösung mit FreeSync (RealTimeSync) gefunden, echt Top! Man kann sogar aus versch. Clouds in die iCloud bedienen.

[ozw00d](#) kannte ich "Scan to "iCloud", aber etwas mühselig, gerade wenn man 20 Vorlagen hat

zum Scannen.