

Hp Z640 Workstation

Beitrag von „dedalus69“ vom 20. Oktober 2022, 09:30

Hallo ich schaffe nicht monterey auf meine HP Z640 2X E5 XEON 2620, ich habe eine EFI sie hat schon vor ein paar monate funktioniert jetzt seit paar tage versuche ich nochmal zu installieren ohne erfolg

Beitrag von „wellini“ vom 20. Oktober 2022, 14:08

Moin,

was für SMBios benutzt Du? in Deiner config.plist ist nichts.

Gruß

sonst schau mal [hier](#).

Beitrag von „dedalus69“ vom 20. Oktober 2022, 14:23

Macpro 6.1 smbios

Ich habe auch probiert imacpro 1.1 selber problem

Beitrag von „DSM2“ vom 20. Oktober 2022, 14:46

Welche macOS Version versuchst du zu installieren ?

Beitrag von „dedalus69“ vom 20. Oktober 2022, 14:47

Big sur , Monterey

Beitrag von „wellini“ vom 20. Oktober 2022, 14:56

Welche Grafik?

ein paar mehr Infos wären schon hilfreich.

Beitrag von „dedalus69“ vom 20. Oktober 2022, 14:58

rx580 8GB 1tb ssd 48 GB ram

Beitrag von „wellini“ vom 21. Oktober 2022, 09:41

Hallo,

weis nicht , ob Du weitergekommen bist.

habe ein wenig bei Tante Google gesucht und [das](#) hier gefunden. Hoffe das hilft.

Gruß

Beitrag von „dedalus69“ vom 21. Oktober 2022, 12:01

Danke ich habe auch gefunden aber ob er antwortet das ist was anderes

Beitrag von „wellini“ vom 21. Oktober 2022, 12:12

Wieso Antwortet? Wenn Du weiterliest, findest du einen Link zu Github.com Dort ist eine komplette EFI für Z440. , die aber auch auf dem Z640 laufen sollte, Ich würde es mal mit der probieren.

Beitrag von „dedalus69“ vom 21. Oktober 2022, 12:38

Die habe schon probiert ohne Erfolg leider

Beitrag von „OSX-Einsteiger“ vom 23. Oktober 2022, 10:56

[dedalus69](#)

Es wird an deiner OpenCore EFI liegen die ist schon ganz alt 😊

Beitrag von „dedalus69“ vom 23. Oktober 2022, 11:04

[OSX-Einsteiger](#) ich habe auch mit 0.8.5 probiert selber fehler

Beitrag von „OSX-Einsteiger“ vom 23. Oktober 2022, 11:33

[dedalus69](#)

Versuch es mal mit dieser EFI ist eine DEBUG Version sollte es nicht gehen dann eine log wieder an uns zurück 😊

Beitrag von „dedalus69“ vom 23. Oktober 2022, 11:44

[OSX-Einsteiger](#) viel dank leider hat nicht geklappt jetzt kommt diese fehler

This version of Mac OS X is not supported on this platform!

Beitrag von „OSX-Einsteiger“ vom 23. Oktober 2022, 11:55

Kann das BIOS UEFI ?

Edit:

Teste es mal mit der config.plist

Beitrag von „dedalus69“ vom 23. Oktober 2022, 11:57

ich habe auch gedacht aber ich habe jetzt auf imac 1,1 ist ein Stück weiter auf log hat nicht gezeigt ich starte nochmal zu info ist keine laptop

jetzt kommt oc releaseusbownership - not found

Beitrag von „OSX-Einsteiger“ vom 23. Oktober 2022, 12:40

Könnte hieran gelegen haben weil das an war **UEFI/Quirks/ReleaseUsbOwnership**



Beitrag von „dedalus69“ vom 23. Oktober 2022, 12:50

leider noch keine erfolg

Beitrag von „OSX-Einsteiger“ vom 23. Oktober 2022, 13:01

Wo bleibt er hängen Poste mal ein Bild

Beitrag von „dedalus69“ vom 23. Oktober 2022, 13:31

Hier bleibt stehen

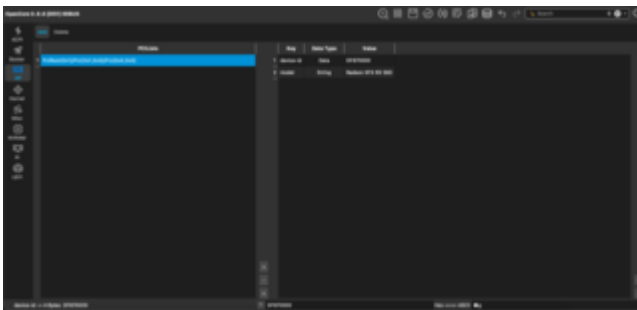
EDIT:

ich glaube ist die xfx rx580Gb die probleme macht

Beitrag von „OSX-Einsteiger“ vom 23. Oktober 2022, 18:11

Ein neuer versuch.

Ich habe die XFX RX580 gespoofed .



Ich hatte warum auch immer denn **boot-args npci=0x2000** mal raus genommen.

Beitrag von „dedalus69“ vom 23. Oktober 2022, 18:24



keine schritt weiter

Beitrag von „OSX-Einsteiger“ vom 23. Oktober 2022, 18:47

Könne es an deine [BIOS Settings](#) liegen ?

Beitrag von „dedalus69“ vom 23. Oktober 2022, 18:49

ich kann fotos machen und hochladen

Beitrag von „dedalus69“ vom 1. November 2022, 11:04

UPDATE!!!

jetz geht endlich ich habe auf Werkeinstellung gesetzt und mit eine usb 2.0 pendrive ventura installiert

Beitrag von „14minus9“ vom 15. Februar 2023, 02:00

Hey [dedalus69](#) - kannst du mir mit deinem EFI Folder helfen? Ich habe auch eine Z440 mit Xeon 2680v3 und bei mir hängt es direkt nach der OS-Auswahl in OC ([\[EB|#LOG:EXITBS:START\]](#)).

Beitrag von „dedalus69“ vom 15. Februar 2023, 09:33

[14minus9](#) wenn ich Zuhause bin ich lade meine EFI hoch

Beitrag von „14minus9“ vom 17. Februar 2023, 16:40

Habe es nun hinbekommen, ich musste im BIOS die Factory Defaults laden und das CMOS einmal löschen, danach war der Fehler weg.

Allerdings habe ich nun das Problem, dass unter Monterey SATA-3 SSDs (6Gb/s) zwar korrekt erkannt und gelesen werden, SATA-2 HDDs (3Gb/s) jedoch nicht - es erscheint im Disk Utility immer die Fehlermeldung, dass der Datenträger nicht initialisiert wurde. An anderen System funktionieren die HDDs einwandfrei.

Momentane Konfiguration:

HP Z440

Xeon E5-2680 v3

64GB DDR4 ECC RDIMM

Silicon Power A53 SATA SSD 256GB

HGST HDS722020ALA330 2TB SATA

Beitrag von „apfel-baum“ vom 17. Februar 2023, 19:42

hallo [14minus9](#) ,

welches dateiformat/systemformat liegt auf den scheiben-hdds vor?

ggf. bedarf es eines treibers dafür zum lesen/schreiben

Ig 😊

Beitrag von „14minus9“ vom 17. Februar 2023, 22:38

[apfel-baum](#) Entschuldige, da habe ich mich vielleicht unklar ausgedrückt - mit dem jeweiligen Dateisystem bzw. dem Partitionierungsstil hat das hier nichts zu tun.

Es kommt völlig unabhängig davon bei jeder mechanischen SATA-2 HDD zu dieser Fehlermeldung.

SATA-3 SSDs und HDDs werden ebenfalls unabhängig vom Dateisystem und Partitionierungsstil einwandfrei erkannt und gelesen.