

# Ventura update endet im bootloop

**Beitrag von „rabbaber“ vom 24. November 2022, 19:38**

ich dachte, ich hätte nach neusten Erkenntnissen hier im Forum alles vorbereitet, aber dem ist anscheinend nicht so.

Bitte helft mir deuten, was verbose da ausspuckt.

---

**Beitrag von „OSX-Einsteiger“ vom 24. November 2022, 19:46**

Poste mal deine config.plist 😊

---

**Beitrag von „rabbaber“ vom 24. November 2022, 20:38**

mache ich gleich.

Aber bitte nicht auslachen dann

Hier bitte.

Danke im voraus.

---

**Beitrag von „OSX-Einsteiger“ vom 24. November 2022, 21:27**

ES ist die Grafik die musst du auf Kaby Lake Faken 😊

---

**Beitrag von „rabbaber“ vom 24. November 2022, 21:31**

Wenn ich fake, fährt er wegen iGPU Fehler nicht hoch. Du meinst die Plattform id und Device id?

---

### **Beitrag von „OSX-Einsteiger“ vom 24. November 2022, 21:37**

[Zitat von rabbaber](#)

Du meinst die Plattform id und Device id?

Ja genau so meinte ich das 😊

---

### **Beitrag von „cobanramo“ vom 24. November 2022, 21:46**

Ich denke eher das es in erster linie die fehlende "SSDT-AWAC-DISABLE" ist.

Ich würde vorschlagen das du erst ein sauberes funktionierendes Efi für den ~Monterey hast und erst danach dich mit OCLP befasst.

Hier ein Basis EFI von dem du ausgehen solltest, für den späteren Ventura update müsstest du noch anpassen.

Gruss Coban

---

### **Beitrag von „rabbaber“ vom 24. November 2022, 21:50**

[Zitat von cobanramo](#)

Ich denke eher das es in erster linie die fehlende "SSDT-AWAC-DISABLE" ist.

Ich würde vorschlagen das du erst ein sauberes funktionierendes Efi für den

~Monterey hast und erst danach dich mit OCLP befasst.

Hier ein Basis EFI von dem du ausgehen solltest, für den späteren Ventura update müsstest du noch anpassen.

Gruss Coban

Ich dachte die ssdt-awak ist for 300- series only?

Hast du noch etwas angepasst in der efi?

---

### Beitrag von „cobanramo“ vom 24. November 2022, 22:13

Stimmt, das war glaub wiederum lauter Gewohnheit nicht weit zurückgedacht. Der ist ja ab 300 Series.

Ja, hab den Rest wie Drivers & Tools inkl. Smbios angepasst gehabt.

Edit:

Musst dich evtl auch mit dem Whatevergreen bootarg mal beschäftigen, allerdings verstehe ich die aussage jetzt da auch nicht was da wohl gemeint ist. Einerseits schreiben die "(KBL device-id and ig-platform-id are required." andererseits "Not required on macOS 13 and above)"

Wer zum geier braucht den KabLake Treiber für Skylake ohne Ventura?

-igfaskabkl	N/A	Enforce Kabby Lake (KBL) graphics kext being loaded and used on Skylake models (KBL device-id and ig-p(at fere-id) are required. Not required on macOS 13 and above)
-------------	-----	--

---

### Beitrag von „rabbaber“ vom 25. November 2022, 09:50

Jo, die Entwickler und die ganzen Code Schreiber können sich auch mal irren.. Wichtig, dass es nachher rennt.. kure Frage, wie fixt die SSDT-SBUS-MCHC eigentlich den SMBios? Oder was

macht die eigentlich? oh, und das csr hast du mir auch zurückgestellt...Muss das?

Edit:

Ich habe einen riesen Mist gebaut

Meine beiden Platten, spricht MacOS ind MacOS backup sind im gleichen Rechner, eigentl. nur kurzfristig, aber, der installer wollte die beiden im Wechsel updaten. Ende ist eine Platte ist im opencore unsichtbar geworden(kann man das irgendwie wieder aktivieren?) und auf andere wurde auch aninstalliert und im bootloop gelandet.

Bitte um Hilfe.

Habe noch eine ältere Platte gefunden, da kann ich booten.

Möchte eine der beiden aktuellsten Platten retten, wenn es geht.

Bitte. Bitte

---

### **Beitrag von „OSX-Einsteiger“ vom 25. November 2022, 18:04**

[rabbaber](#)

Teste es mal mit dieser EFI

---

### **Beitrag von „rabbaber“ vom 25. November 2022, 20:53**

Helft mir erst mal wie ich meine Platte in opencore wieder sichtbar bekomme.

Die ist durch den fail install einfach ausgeblendet worden.

[OSX-Einsteiger](#)

Du hast die Grafikkarteneinstellung in der neuen EFI auskommentiert, war das so gewollt?

---

### Beitrag von „OSX-Einsteiger“ vom 25. November 2022, 23:11

Ja hatte ich 😊

---

### Beitrag von „rabbaber“ vom 26. November 2022, 02:41

Hast du auch mit gutem Grund gemacht.

Denn die Installation ging durch, aber sobald ich die Routezeichen davor wegnehmen startet er nicht, weder mit der originalen ID oder aber auch mit der custom ID.

Oder sollte ich die zusätzliche ssdt noch entfernen, die du dazugenommen hast?

---

### Beitrag von „OSX-Einsteiger“ vom 26. November 2022, 18:08

[Zitat von rabbaber](#)

Hast du auch mit gutem Grund gemacht.

Ja der Grund nennt sich Ventura weil es zu diesen Zeit Punkt noch keinen Treiber gibt .

Du musst es sogar wieder **###PciRoot(0x0)/Pci(0x2,0x0)** auskommentieren und dann mit dem **NVRAM/Add/7C436110-AB2A-4BBB-A880-FE41995C9F82/boot-args -igfxvesa** im Vera Modus starten erst wenn du auf dem Desktop bist geht es weiter.

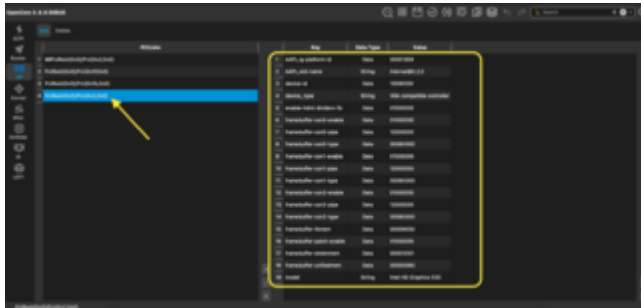
Erster schritt [SIP](#) deaktivieren **NVRAM/Add/7C436110-AB2A-4BBB-A880-FE41995C9F82/csr-active-config Data 030A0000**

Erst jetzt kommt **OCLP OpenCore Legacy Patcher** ins spiel.

Edit:

Ich habe erst jetzt gesehen das ich das hier wegessen habe das rein zu kopieren .

Dann kannst du die oberen schritte ignorieren .



---

## Beitrag von „rabbaber“ vom 27. November 2022, 20:58

### [Zitat von OSX-Einsteiger](#)

Ja der Grund nennt sich Ventura weil es zu diesen Zeit Punkt noch keinen Treiber gibt .

Du musst es sogar wieder **###PciRoot(0x0)/Pci(0x2,0x0)** auskommentieren und dann mit dem **NVRAM/Add/7C436110-AB2A-4BBB-A880-FE41995C9F82/boot-args -igfxvesa** im Vera Modus starten erst wenn du auf dem Desktop bist geht es weiter.

Ich hatte das die Tage mit -disablegfxfirmware gebootet bekommen

Soll ich die beiden Befehle im Bootarg starten?

Und als device ID ging bei mir die16590000 super durch.

Alles anzeigen

Also mit **-igfxvesa konnte ich nicht starten.**

Sollte ich mit dem Legacy Patcher noch was machen?

Oder reicht das wenn ich mit -disablegfxfirmware schon booten kann?