

# Matebook X Pro 2020 bis auf Sleep bei Klappe zu perfekt LID ACPI Problem?

Beitrag von „Canyonwalker“ vom 3. Dezember 2022, 01:54

Der Laptop nähert sich nun mit dem letzten Stand der EFI deutlich an meine Wunschvorstellung 😊

Daher habe ich mich entschlossen, die lauffähige EFI jeweils hier im ersten Beitrag anzuhängen.

Die EFI ist ein gemeinsames Werk von div. Quellen sowie tatkräftiger Unterstützung von [OSX-Einsteiger](#) und @Hecatomb.

Aktueller Stand der EFI hängt immer hier, ebenfalls die Aufzählung der offenen Punkte:

Nachfolgend der aktuelle Stand der EFI als Mix der beiden Varianten von [OSX-Einsteiger](#) und der Hecatomb. Aus Platzgründen fehlt der Wlantreiber. Serial usw. sind zu ergänzen.

Folgende Funktionalitäten **funktionieren noch nicht:**

(wird im Laufe der Zeit ergänzt)

Batterieanzeige fehlt (% wäre super)

Bildschirm bleibt an wenn man ihn zuklappt, geht weder aus noch Sleep Funktion

F7 Stummschaltung Mikro

F8-F10 ohne sichtbare Funktion

**Was funktioniert:**

Spiegeln der Laptop Bildschirmausgabe auf einen IMac und einen angeschlossenen zus. Monitor (dachte das geht nicht:) !!!

Audio

Touchscreen auch nach Wakeup

Touchpad

Ruhezustand über die Funktion im Menü

USB-Schnittstellen

F1 und F2 Hell/dunkel

F3 für Tastaturbeleuchtung

F4,F5,F6 Laut / Leise / Stumm

Kamera

BT

Wlan (mit Alphonse)

Und so hat alles begonnen !

Bin gerade ratlos was mein aktuelles Problem anbetrifft.

Der Rechner läuft mit OC 0.7.8. und 0.8.6. problemlos mit BigSur, booten mit Monterey oder Ventura scheitert, ca nach der Hälfte des Laufbalkens.

SMBIOS steht auf MacBook Pro 16.2, Kexte für Wlan sind sicher noch falsch aber das sollte eigentlich nicht die Ursache sein.

Hat jemand auf die Schnelle sachdienliche Hinweise woran es liegen könnte?

Sowohl Ventura als auch Monterey ist installiert und lief auch bereits.

Irgendetwas ging vollkommen daneben weshalb ich nun nochmals neu aufbauen muss, habe aber gerade keine Ahnung woran es liegen könnte.

## Beitrag von „Hecatomb“ vom 3. Dezember 2022, 06:19

[Zitat von canyonwalker](#)

Kexte für Wlan sind sicher noch falsch aber das sollte eigentlich nicht die Ursache sein.

Doch kann es sehr wohl !!!!

---

## Beitrag von „bluebyte“ vom 3. Dezember 2022, 08:38

Starte mal mit dem Boot-Parameter **-v**

Sobald es Probleme mit Wifi oder Bluetooth gibt ist Monterey beim Start am Röcheln.

Ich hatte das gleiche Problem diese Woche auf dem T520 mit Monterey.

Bei im BIOS eingeschaltetem Wifi und Bluetooth hat er wesentlich länger für den Start gebraucht (stall). Das zeigt er auch an beim Start im Verbose-Mode.

---

## Beitrag von „Canyonwalker“ vom 3. Dezember 2022, 10:37

Für mich sieht es nach irgendeinem Problem aus dem Bereich ACPI aus.

Kann mit den Infos leider nichts anfangen;((

---

## Beitrag von „bluebyte“ vom 3. Dezember 2022, 11:17

Zumindest siehst du jetzt wo er die ganze Zeit rumröchelt und das er sich an einer Stelle immer wiederholt. Das war auch erst einmal der Plan.

Bei mir betrug die Boot-Zeit von Monterey auf dem T520 mit aktivem Bluetooth und WLAN

mehr als fünf Minuten.

Sicherlich kennst du MacIASL. Dort siehst du beim Öffnen der System-DSDT auch die ACPI-Pfade. So wie es bei dir aussieht kann Mac OS diese Pfade nicht zuordnen.

Error: parse/execution failed (Fehler in Übersetzung und Ausführung).

Deshalb gibt es die ACPI-Patches. Die machen nichts anderes als die originalen ACPI-Einträge in für Mac OS verständliche ACPI-Einträge zu übersetzen.

---

### **Beitrag von „Hecatomb“ vom 3. Dezember 2022, 11:44**

die config sieht wie aus?

---

### **Beitrag von „bluebyte“ vom 3. Dezember 2022, 11:45**

Lade doch einfach mal die EFI hoch.

---

### **Beitrag von „OSX-Einsteiger“ vom 3. Dezember 2022, 11:48**

[Canyonwalker](#)

Magst du mal die EFI hochladen 😊, ist dein Notebook auch Multi Touch ISP fähig?

Ich würde zu der SSDT-EC.aml wechseln falls es nicht schon vorhanden ist.

---

## **Beitrag von „Canyonwalker“ vom 3. Dezember 2022, 15:20**

Das Notebook ist Multi Touch fähig.

Hatte auch mal eine EFI mit der das ging, die basierte allerdings noch auf OC061.

Du schreibst Du würdest zur SSDT-EC wechseln, welche entfällt denn dafür, die SSDT-EC-USBX?

Und woher bekomme ich die passende SSDT-EC?

Kann man die -v Ausgabe anhalten während des Scrollens und/oder in eine Datei schreiben lassen?

Der ACPI Fehler ist wohl auch schon beim BigSur vorhanden, wird dort wohl aber irgendwie ignoriert bzw intern abgefangen.

Wahrscheinlich wäre es einfacher die Fehler schon unter BigSur zu beseitigen, so man ihn erkennt und einen Weg zur Beseitigung findet;)

---

## **Beitrag von „OSX-Einsteiger“ vom 3. Dezember 2022, 17:59**

[Canyonwalker](#)

Was ich mich frage brauchst du wirklich alle SSDTs ?

---

## **Beitrag von „Canyonwalker“ vom 3. Dezember 2022, 18:02**

[OSX-Einsteiger](#)

Um ehrlich zu sein, ich habe keinen blassen Schimmer was dieses Thema anbetrifft.

Habe irgendwo eine EFI aufgetrieben, die es grundsätzlich tat, und sie auf OC 086 gebracht;)

Gibt es denn universelle aml Dateien?

Bzw. woher bekommt man denn die SSDT-EC?

Wie aktiviere man denn die Log Datei?

---

### **Beitrag von „bluebyte“ vom 3. Dezember 2022, 18:11**

[Canyonwalker](#) Die Dateien lassen sich mit MacIASL auslesen und im Editor bearbeiten.

Nach der Bearbeitung kann man diese Dateien im Ordner ACPI ablegen.

Man löscht die Bereiche der Originale beim Start des Rechners mit ACPI -> Delete

Danach lädt man die veränderte Tabelle mit ACPI -> And

---

### **Beitrag von „OSX-Einsteiger“ vom 3. Dezember 2022, 18:12**

[Canyonwalker](#)

Ich nutze

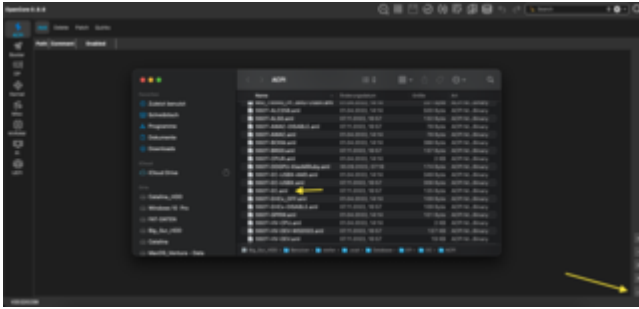
OCAT ( [OCAuxiliaryTools](#) )

<https://github.com/ic005k/OCAu...ols/releases/tag/20220235>

**Kleiner Guide** [https://github.com/5T33Z0/OC-L.../main/D\\_Updating\\_OpenCore](https://github.com/5T33Z0/OC-L.../main/D_Updating_OpenCore)

[Zitat von canyonwalker](#)

Bzw. woher bekommt man denn die SSDT-EC?



---

### Beitrag von „bluebyte“ vom 3. Dezember 2022, 18:14

Damit geht das aber nicht!!!

---

### Beitrag von „Canyonwalker“ vom 3. Dezember 2022, 18:20

#### [OSX-Einsteiger](#)

ich sehe dort zwar irgendwo den Eintrag —SBPCIO-LPCB, welcher im verbose Mode bei den Fehlern auftaucht, im besten Fall bekomme ich den Part gelöscht. Was ich natürlich versuchen kann, da ich aber keine Ahnung habe was da passiert wäre es für mich suboptimal.

Auch ich verwende den OCAT und kann dort eine ACPI Datei zufügen, so ich sie denn hätte;)

#### [bluebyte](#)

ACPI ist für mich ein Buch mit 7 Siegeln,

Ich bekomme die Dateien geöffnet, das war es dann aber leider auch schon. Außer das da BIOS/UEFI Spezifika auf Apple umgebogen werden, von denen ich keine Ahnung habe verstehe ich echt nur Bahnhof. Ich könnte eher ein Auto nach Anleitung reparieren als im BIOS zu murksen, denn das wäre es wenn ich mich versuchte,(((

---

### Beitrag von „bluebyte“ vom 3. Dezember 2022, 18:44

[Canyonwalker](#) im besten Falle müssen nur die Pfad-Namen umgebogen werden.

Im schlimmsten Fall auch deren Inhalt. Und da da bin ich auch raus.

Hab es gerade mal so geschafft meine DMAR.aml (DMA-Remapping) so zu bearbeiten, dass meine Aquantia 10G unter Monterey und Ventura wieder funktioniert.

Wie du siehst, sind die Reserved Region raus.

Dafür hab ich jetzt AppleVTD.

---

### **Beitrag von „Canyonwalker“ vom 3. Dezember 2022, 19:16**

[bluebyte](#) kann leider weder reserved regions noch mit dem Applevtd etwas anfangen, trotzdem Danke für Deine Mühe.

---

### **Beitrag von „OSX-Einsteiger“ vom 3. Dezember 2022, 19:26**

[Canyonwalker](#)

Versuch es mal mit dieser EFI und Monterey 😊

Versuch erstmal mit Monterey damit zu starten um WIFI kümmern wir uns später .

Edit: EFI auf der bitte von [Canyonwalker](#) gelöscht

---

### **Beitrag von „Canyonwalker“ vom 3. Dezember 2022, 19:27**



Genial, Nachtschicht gerettet:))

---

### **Beitrag von „Hecatomb“ vom 3. Dezember 2022, 19:57**

Hier auch noch ne efi...hab sie auf deine CPU soweit angepasst...viel glück

efi Anhang auf bitte vom thread Ersteller von mir entfernt

---

### **Beitrag von „Canyonwalker“ vom 3. Dezember 2022, 22:56**

[OSX-Einsteiger](#)

Tja was soll ich sagen, sie läuft oder für den Augenblick sie startet, einfach super!

Habe sonst noch nichts weiter getestet aber gehe mal davon aus, es wird Laufen!

Dafür auf jeden Fall ein fettes Lob/Dank

Jetzt bin ich mehr als gespannt zu erfahren was Du geändert hast!!!

---

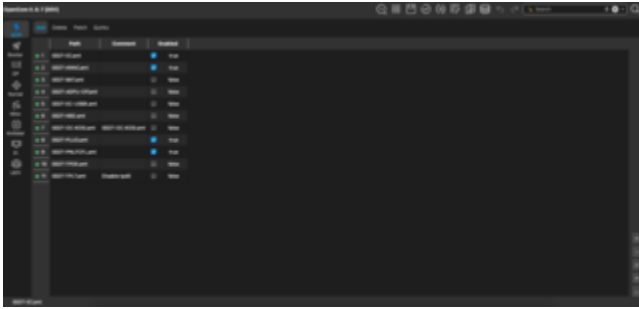
### **Beitrag von „OSX-Einsteiger“ vom 3. Dezember 2022, 23:53**

[Canyonwalker](#)



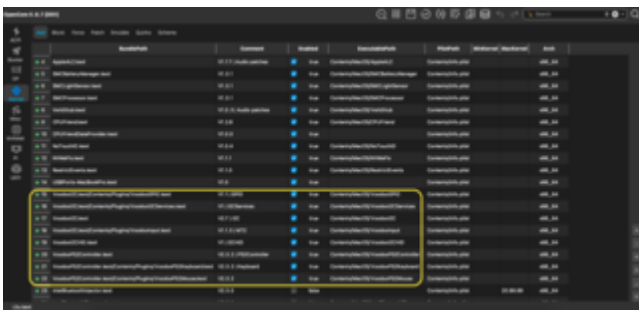
Freut mich das die EFI Funktioniert hat

Aktuell nutze ich nur die SSDTs



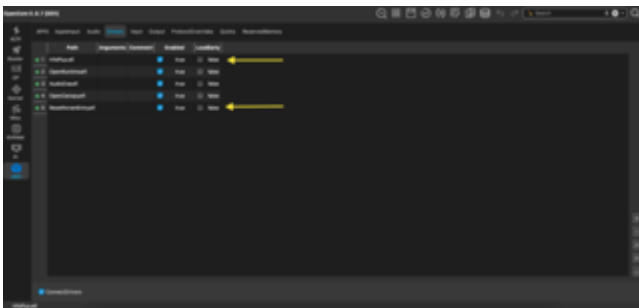
Kext reihen folge angepasst dies hier ist wichtig für das Touchscreen IPS

Sollte das noch nicht funktionieren dann muss du das USB Mapping anpassen .

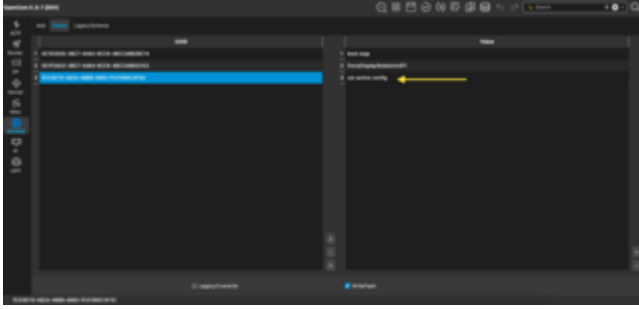


Ich habe auch noch denn **ResetNvramEntry.efi** hinzugefügt ist wichtig für das **Ram Reset**

Ich habe denn OpenHfsPlus.efi durch denn **HfsPlus.efi**



**NVRAM/Delete/7C436110-AB2A-4BBB-A880-FE41995C9F82** csr-active-config hinzugefügt . Alle eintrage unter **Delete** kannst du als Automatischen **Ram Rest** Betrachten bei jeden Neu Start.



Irgend etwas habe ich bestimmt noch vergessen zu erwähnen 😊

---

## Beitrag von „Canyonwalker“ vom 4. Dezember 2022, 00:57

[OSX-Einsteiger](#),

eine Vermutung was genau von Deinen Änderungen den Ausschlag zum Start von Monterey/Ventura gegeben hat?

Die Alpha der Wlan tut es für den Anfang;)

Allerdings stelle ich gerade fest, dass einige Funktionstasten jetzt nicht mehr tun wie zuvor, an welcher der deaktivierten ACPI mag das liegen?

Den Bildschirm scrollen mittel 2 Zweifinger tut es ebenfalls.

Den Cursor positionieren geht auch, aber wie startet man etwas, was man zuvor ausgewählt hat mittels Finger?

Nach Änderung der Mauseinstellungen geht auch das Auswählen;))

Die EFI von [Hecatomb](#) wird natürlich auch noch getestet, aber nicht mehr heute, ist schon etwas zu spät.

## Beitrag von „OSX-Einsteiger“ vom 4. Dezember 2022, 11:29

[Zitat von canyonwalker](#)

Allerdings stelle ich gerade fest, dass einige Funktionstasten jetzt nicht mehr tun wie zuvor, an welcher der deaktivierten ACPI mag das liegen?

Du meinst die FN Tasten ja das stimmt ich Habe SSDTs deaktiviert b.z,w die ACPI/Patch alle gelöscht schaue ich mir an .

Edit:

Auf [Hecatomb](#) ist verlass er hatte nicht die ACPI/Patch gelöscht [Canyonwalker](#) du hattest deine alte EFI gelöscht warum 😊

Nenne die alte config.plist in **config-alt-.plist** um . In die neue config.plist musst du nach deine wifi Anpassungen machen.

Geht die Battery Status anzeige ?

Edit:

Config.plist gelöscht bitte Post #1 schauen

---

## Beitrag von „Canyonwalker“ vom 4. Dezember 2022, 11:42

[OSX-Einsteiger](#)

komme leider erst heute Abend/Nacht wieder zum Testen;((

Meine / die EFI habe ich gelöscht da sie ja so nicht lauffähig war und ich anderen unnötigen Frust ersparen wollte.

---

### **Beitrag von „Canyonwalker“ vom 5. Dezember 2022, 22:02**

[OSX-Einsteiger](#) kam gerade erst dazu zu Testen.

Mit der neuen Config geht weder Touchscreen noch Touchpad und Batterieanzeige ebenfalls Fehlanzeige.

Was mir bei Deiner Variante gefällt sie scheint auf das Wesentliche reduziert.

Muss aber noch einiges Testen, wie sleep usw.....

Mit der EFI von [Hecatomb](#) geht die Batterieanzeige aber kein Touchscreen;)

---

### **Beitrag von „OSX-Einsteiger“ vom 5. Dezember 2022, 22:21**

[Canyonwalker](#)

Teste noch mal diese EFI da hat zumindest Touchscreen funktioniert Post #1

---

### **Beitrag von „Canyonwalker“ vom 5. Dezember 2022, 22:24**

Wenn diese EFI identisch ist mit Deiner Ersten, mit der ich aktuell teste, dann tut sie bezgl. Touchscreen und Touchpad was sie soll, oder hattest Du Änderungen vorgenommen?

---

### **Beitrag von „OSX-Einsteiger“ vom 5. Dezember 2022, 22:26**

Da habe ich noch keine Änderungen gemacht 😊 mach noch mal eine liste was funktioniert und was nicht.

---

## **Beitrag von „Canyonwalker“ vom 5. Dezember 2022, 22:39**

Nachfolgend der aktuelle Stand der EFI von [OSX-Einsteiger](#) und der Variante von Hecatomb

Folgende Funktionalitäten **funktionieren noch nicht:**

(wird im Laufe der Zeit ergänzt)

Batterieanzeige fehlt (% wäre super)

Bildschirm bleibt an wenn man ihn zuklappt, geht weder aus noch Sleep Funktion

F7 Stummschaltung Mikro

F8-F10 ohne sichtbare Funktion

### **Was funktioniert:**

Spiegeln der Laptop Bildschirmausgabe auf einen iMac und einen angeschlossenen zus. Monitor (dachte das geht nicht:) !!!

Audio

Touchscreen auch nach Wakeup

Touchpad

Ruhezustand über die Funktion im Menü

USB-Schnittstellen

F1 und F2 Hell/dunkel

F3 für Tastaturbeleuchtung

F4,F5,F6 Laut / Leise / Stumm

Kamera

BT

Wlan (mit Alphonatoren)

---

### **Beitrag von „OSX-Einsteiger“ vom 5. Dezember 2022, 22:46**

Vielleicht sollte sich das [grt](#) mal anschauen 😊

---

### **Beitrag von „Canyonwalker“ vom 5. Dezember 2022, 23:16**

Im Bereich der ACPI sind bei Hecatomp 6 zusätzliche aml Files und unter ACPI Patch sind 17 Patches die im Zusammenhang mit den FN Tasten stehen.

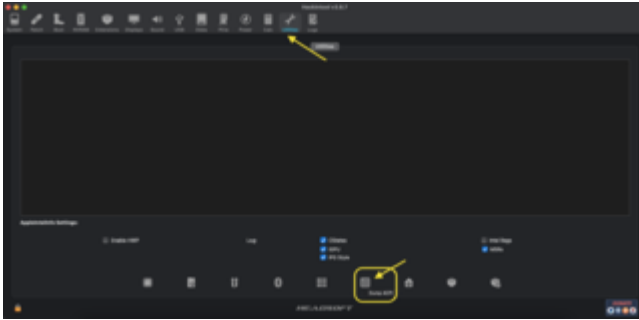
Gibt es einen einfachen Weg die Patches insgesamt zu übernehmen oder muss man jeden einzelnen Wert kopieren (bezogen auf OCAT?)

---

### **Beitrag von „OSX-Einsteiger“ vom 5. Dezember 2022, 23:54**

Lade dir mal das Hackintool runter <https://github.com/benbaker76/Hackintool/releases>

Und mach mal ein ACPI Dump und das lädst du hier hoch.



---

### **Beitrag von „Canyonwalker“ vom 6. Dezember 2022, 00:10**

Welches File hättest Du denn gern, nur die DSDT.DSL osder alle SSDT'S dazu ? In der config von Hetacomb stehen im ACPI Patchbereich diverse Einträge die dafür zu Sorgen scheinen;)

Für mich ist allerdings unklar welche ACPI Files dafür benötigt werden.

**Wenn ich wieder alle Files aktiviere geht Touchscreen nicht mehr und ohne die Patches tut es die Batterieanzeige nicht.**

**Anhang: angehängt**

---

### **Beitrag von „OSX-Einsteiger“ vom 6. Dezember 2022, 00:13**

Lade mal alles hoch ich weis´so wie so nicht ob ich überhaupt da aus helfen kann

---

### **Beitrag von „Canyonwalker“ vom 6. Dezember 2022, 00:44**

Toolergebnis ist hochgeladen.



Zwischenzeitlich habe ich die ACPI File und die Pateches zusammengemischt, nun geht Touchscreen und laut und leise, wenn als Ausgabegerät interner Lautsprecher steht und nicht Multiausgangsgerät.

---

### **Beitrag von „xuzhimin1993“ vom 7. Dezember 2022, 18:11**

<https://bbs.pcbeta.com/viewthread-1949201-1-1.html>

Dies ist eine ausgereifte Konfiguration mit sehr wenigen Problemen, ich habe sie auf der chinesischen Website gepostet

---

### **Beitrag von „Canyonwalker“ vom 7. Dezember 2022, 20:16**

Die EFI hätte ich gern mal getestet, ein Download ist mir jedoch nicht möglich.

Kannst die EFI gern hier hochladen, dann erledigt sich auch das Sprachprobleme.

---

### **Beitrag von „xuzhimin1993“ vom 8. Dezember 2022, 09:39**

Sprachkonvertierung nach Google Translate, bitte verzeihen Sie mir, wenn es ungenau ist

Der ursprüngliche Link lautet wie folgt: <https://github.com/RepoWeaver/MateBook-X-Pro-2020-OpenCore> Aber der Autor hat dieses Warehouse gelöscht, was schade ist

Bios-Einstellungen

Deaktivieren Sie Secure Boot, deaktivieren Sie TPM

## Anmerkung

Intel Bluetooth kann einige Bluetooth-Geräte nicht unterstützen

Touchscreen-Unterstützung standardmäßig deaktivieren (Akkuverbesserung)

Dieses EFI unterstützt sowohl Big Sur, Monterey als auch Ventura

22.12.7-Update: Aktualisieren Sie auf die neueste oc0.8.6, aktualisieren Sie den integrierten Treiber auf die neueste, es wird derzeit gut verwendet, alles ist normal, außer dem Fingerabdruck, und das unabhängige Display kann nicht verwendet werden, der Touchscreen ist deaktiviert. und das Problem, dass hevc nicht hartcodiert werden kann, ist behoben. Um die Lautstärke zu reduzieren, verwenden Bluetooth, WLAN und Soundkarte die von mir selbst kompilierte vereinfachte Version des Treibers basierend auf dem neuesten Code von github, der nur die lokale Verwendung unterstützt. Wenn Sie während der Verwendung Probleme mit WLAN, Bluetooth und Soundkarte haben , können Sie den ursprünglichen Treiber herunterladen, um ihn zu ersetzen

△Hinweis: Die integrierten smbios-Informationen wurden gelöscht. Bitte geben Sie vor der Verwendung Ihre eigenen smbios-Informationen ein. Das smbios-Modell ist MacBookPro16,2. Es wird nicht empfohlen, oc zum Booten des Win-Systems zu verwenden, da dies viele Probleme verursachen wird Es wird empfohlen, refind zu verwenden, um win und opencore separat zu booten

Unterstützt Samsung pm981/a nicht, muss ersetzt werden

config-lockCFG.plist wird von entsperrter cfg und [dvmt](#) verwendet, der Standardwert ist entsperrte cfg und [dvmt](#), Anleitung zum Entsperrten siehe unten

In Bezug auf das Entsperrten von cfg und [dvmt](#) habe ich nach dem Aufrufen des Online-Tools festgestellt, dass der Wert nicht gefunden werden kann. Sie können die folgende Software verwenden:

InsydeH2OUVE\_x86\_WINx64\_200.00.01.00.zip

△ Hinweis: Überprüfen Sie nach dem Ändern der cfg und dem Neustart, ob sie korrekt ist, und ändern Sie dann die dmvt. Wenn der persönliche Test gleichzeitig geändert wird, wird der zweite nicht gespeichert

Öffnen Sie H2OUVE-W-GUIX64.EXE nach der Dekomprimierung, laden Sie die Laufzeitdatei in der oberen linken Ecke, doppelklicken Sie auf Variable in der linken Spalte,

Suchen Sie cpusetup und doppelklicken Sie, finden Sie 0030 vertikal, finden Sie 0E horizontal, der ursprüngliche Wert ist 01, ändern Sie ihn auf 00, kreuzen Sie dann vor cpusetup an, klicken Sie auf das lila Speichersymbol in der oberen linken Ecke und überprüfen Sie, ob der Wert immer noch 00 ist nach neustart cfg erfolgreich entsperrt

Entsperren Sie dmvt, File-Load Runtime in der oberen linken Ecke, doppelklicken Sie auf Variable in der linken Spalte,

Suchen Sie SaSetup und doppelklicken Sie, suchen Sie 0100 in der vertikalen Reihe, suchen Sie 07 in der horizontalen Reihe, der ursprüngliche Wert ist 01 und ändern Sie ihn in 02. Suchen Sie dann vertikal nach 0100, horizontal nach 08, der ursprüngliche Wert ist 02, ändern Sie ihn in 03, aktivieren Sie dann das Kontrollkästchen vor Sasetup, klicken Sie auf das lila Speichersymbol in der oberen linken Ecke und überprüfen Sie nach dem Neustart, ob der Wert 02 und 03 ist, dmvt wurde erfolgreich entsperrt

Interne Lautsprecher reparieren (von gnodipac886 übernommen):

Standardmäßig verwendet macOS nur 2 der 4 Lautsprecher und sie klingen gedämpft und es fehlen viele hohe Frequenzen.

Aktivieren Sie Surround-Sound für ein besseres Audioerlebnis. Lass uns anfangen:

Öffnen Sie das Audio-MIDI-Setup in der Anwendung

Klicken Sie auf das „+“-Zeichen in der linken unteren Ecke

Klicken Sie auf "Mehrere Ausgabegeräte erstellen".

Sehen Sie sich die beiden integrierten Ausgabeoptionen an

Wählen Sie das neu erstellte Gerät in der Menüleiste aus

Danach kann der Ton nicht mehr gesteuert werden. Nachdem Sie die Soundquelle heruntergeladen und installiert haben, verwenden Sie sie, um die Lautstärke zu steuern

### **Beitrag von „Canyonwalker“ vom 8. Dezember 2022, 10:47**

Hi,

nice to see that there are so many people interested in this. Thanks for your support!

---

### **Beitrag von „Canyonwalker“ vom 25. März 2023, 01:38**

Nachdem nun die Batterieanzeige endlich funktioniert (siehe sep. Beitrag dazu) wird es Zeit den Rest in Angriff zu nehmen.

Airdrop (wird leider nie funktionieren:((

Startzeit 4 Minuten (sep. Beitrag)

FN Taste F7 zur Mikrostummschaltung tut es nicht, F1-F6 jedoch

Sound über 4 Lautsprecher noch zu prüfen, da neue EFI

Sleep sowie alles was damit zusammenhängt

Zum Thema Sleep fehlen mir weitere Infos zum Testen, was alles gehen sollte.

Deckel zu geht, Ruhezustand geht über Menü,

Pause über eine Taste (welche?)

Pause nach vorangestellter Zeit von Inaktivität ?

Weitere ?

---

### **Beitrag von „Arkturus“ vom 25. März 2023, 06:50**

Warum machst Du einen neuen Thread auf? [Canyonwalker](#)

Sorry, am iPhone wohl noch richtig hingeschaut.

Zu Sleep schaue der mal pmset im Terminal an.

---

### **Beitrag von „Canyonwalker“ vom 25. März 2023, 14:10**

Sleep ist mit den folgenden Settings erledigt.

```
sudo pmset -a standby 0
```

```
sudo pmset -a powernap 0
```

```
sudo pmset -a proximitywake 0
```

```
sudo pmset -a tcpkeepalive 0
```

```
sudo pmset -a womp 0
```

```
sudo pmset -a hibernatemode 25
```

Rest:

FN7-

Audio

Startzeit

---

## Beitrag von „bluebyte“ vom 25. März 2023, 14:59

[Canyonwalker](#) das mit der Startzeit kommt mir bekannt vor. Hatte am Lenovo T520 am Anfang auch Probleme. Die Ursache war eine anfangs falsche Konfiguration von Bluetooth. Auf dem Bildschirm kamen Meldungen mit Delay XXX, Keybag, oder so ähnlich. Jedenfalls wurde andauernd versucht, Bluetooth zu starten.

Nach der vorübergehenden Deaktivierung von Bluetooth war der Fehler weg.

Nach dem erneuten Wechsel der WLAN/Bluetooth-Karte auf ein neueres Modell und dem Anpassen der EFI war der Fehler verschwunden.

Starte mal den Rechner mit aktivem Bluetooth und achte auf solche Meldungen

wie delay xxxx Sekunden. Bei mir kam diese Fehlermeldung vier mal. Ich meine es waren jedes Mal 240 Sekunden.

Danach deaktiviere für eine Test mal Bluetooth im BIOS.

Danach berichte uns.

---


## Beitrag von „Canyonwalker“ vom 26. März 2023, 12:56

[bluebyte](#) BT ist es leider nicht, wäre ja auch zu einfach gewesen;)

Wenn ich es nicht bis zum nächsten WE geschafft habe bringe ich ihn einfach mal zum Treffen mit, in der Hoffnung [griven](#) oder @Sascha77 finden die Zeit um mit mir mal Ursachenforschung zu betreiben.

---

## Beitrag von „bluebyte“ vom 26. März 2023, 16:00

Das ist eine gute Idee 

---

## Beitrag von „Canyonwalker“ vom 2. April 2023, 00:44

Nach einem intensiven Treffen in Essen ging es einen großen Schritt weiter.

Er bootet nun nach dem zusammenmischen zweier EFI's in Rekordzeit, YES - Thx to [griven](#).

Allerdings mag er sich jetzt beim zuklappen des Deckels nicht mehr schlafen? Ruhezustand über Menü geht jedoch.

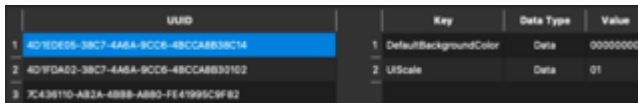
Obige PMSET helfen aktuell nicht weiter. Dorthina nennt nun aber vielfältigste mögliche Ursachen. Eine Idee in welcher Reihenfolge ich da vorgehen sollte?

Gibt es eine Möglichkeit Icons und Schrift im Bootpicker zu vergrößern?

---

## Beitrag von „griven“ vom 2. April 2023, 01:03

Zum letzteren einfach mal unter NVRAM -> ADD -> 4D1EDE05-38C7-4A6A-9CC6-4BCCA8B38C14 den Key UIScale setzen:



UID	Key	Data Type	Value
1 4D1EDE05-38C7-4A6A-9CC6-4BCCA8B38C14	1 DefaultBackgroundColor	Data	00000000
2 4D1FDA02-38C7-4A6A-9CC6-4BCCA8B30102	2 UIScale	Data	01
3 7C43811D-AB2A-4BB8-A880-FE4199C9F82			

Bis zu FullHD sollte 01 gesetzt sein bei allem was höher als FullHD auflöst 02 🤔

Was da zuklappen angeht musst Du ggf. noch mal beide EFI's vergleichen kann sein das hier eine SSDT rausgeflogen ist die für die Erkennung des zuklappend zuständig ist oder ggf. auch ein. Rename/Patch suchen musst Du in dem Fall nach Dingen die mit LID zu tun haben.

---

## Beitrag von „Canyonwalker“ vom 2. April 2023, 01:25

Unter UEFI Output den Wert auf 2 gesetzt, jetzt passt es.

Zuvor hatte ich den UIKey zugefügt, gefiel OC aber nicht, Fehler er sei doppelt vorhanden

(nämlich unter UEFI OUTPUT).

Klappe zu schaue ich mir dann in Ruhe morgen an, für heute ist Feierabend 😊

Sleep nach Inaktivität gem. Einstellung geht.

Windows Boot Option im OC Picker fehlt nun plötzlich, dort steht nur noch System (OC), Volume und Partition dafür sind unter DU vorhanden. Können sogar als Startvolumes ausgewählt werden, funktioniert allerdings nicht.

Da fehlt wohl irgendwo ein Eintrag, wie kann man den denn wieder einfügen?

---

### **Beitrag von „griven“ vom 2. April 2023, 09:55**

Schau Dir mal an welcher Wert unter Misc->Security->[ScanPolicy](#) eingestellt ist wobei wir ja daran eigentlich gar nichts verändert hatten...

Anyway im Zweifel auf null stellen...

---

### **Beitrag von „Canyonwalker“ vom 2. April 2023, 10:21**

Dort steht Null. Wenn ich von einem Stick boote kann ich Windows starten. Also scheint es „nur“ an der EFI zu liegen;)

---

### **Beitrag von „griven“ vom 2. April 2023, 10:33**

Moment wir haben doch gestern die "unnötigen" Ordner gelöscht pack mal den in den EFI Ordner auf der Platte die Ordner HUAWAI und Microsoft, sofern vorhanden...

Ich denke bei dem Teil liegt der M\$ Krempel in dem HUAWAI Ordner...



---

## Beitrag von „Canyonwalker“ vom 2. April 2023, 12:04

Und genau das war die Lösung für den fehlenden Windows Start, hätte ich eigentlich auch selber drauf kommen können;(

---

## Beitrag von „Canyonwalker“ vom 9. April 2023, 13:22

Aktuell hänge ich noch immer an dem Punkt Klappe zu bewirkt nichts, also weder Bildschirm dunkel noch Sleep.

Unter Windows funktioniert es auf Anhieb.

Hier gibt es im Gerätemanager unter ACPI auch noch etwas wie einen Namen oder Pfad.

Wie kommt man denn jetzt unter Ventura und OpenCore weiter.

Das Geräte sollte ja auch dort irgendwo zu finden sein, wovon ich ausgehe.

Wie/ wo finde ich denn eine zugehörige ACPI, die die erforderliche Aktion handelt?

Beim stöbern gerade eine Datei mit dem Namen SSDT-LID.aml mit folgendem Inhalt gefunden. Ab hier muss ich leider passen, denn es sind im Augenblick Böhmisches Dörfer für mich.

Welche Abhängigkeiten gibt es zwischen dieser und anderen \*.aml Dateien.

Welche Renames beeinflussen es .....?????

\*

\* Intel ACPI Component Architecture

\* AML/ASL+ Disassembler version 20200925 (64-bit version)

\* Copyright (c) 2000 - 2020 Intel Corporation

\*

\* Disassembling to symbolic ASL+ operators

```

*
* Disassembly of iASLqHYsVS.aml, Sun Apr 9 13:18:17 2023
*
* Original Table Header:
* Signature "SSDT"
* Length 0x00000236 (566)
* Revision 0x02
* Checksum 0xDB
* OEM ID "HUAWEI"
* OEM Table ID "_LID"
* OEM Revision 0x00000000 (0)
* Compiler ID "INTL"
* Compiler Version 0x20200925 (538970405)
*/
DefinitionBlock ("", "SSDT", 2, "HUAWEI", "_LID", 0x00000000)
{
External (_SB_.LID_, DeviceObj)
External (_SB_.LID_.XLID, MethodObj) // 0 Arguments
External (_SB_.PCI0.GFX0.CLID, FieldUnitObj)
External (_SB_.PCI0.LPCB.HWEC, DeviceObj)
External (_SB_.PCI0.LPCB.HWEC.ALSD, DeviceObj)
External (_SB_.PCI0.LPCB.HWEC.RPIN, MethodObj) // 2 Arguments
External (_SB_.PCI0.LPCB.HWEC.XQ81, MethodObj) // 0 Arguments
External (ADBG, MethodObj) // 1 Arguments
External (LIDS, FieldUnitObj)

```

External (OSDW, MethodObj) // 0 Arguments

External (SGOV, MethodObj) // 2 Arguments

Scope (\\_SB.LID)

{

Method (\_LID, 0, NotSerialized) // \_LID: Lid Status

{

If (OSDW ())

{

Local0 = One

Local0 = \\_SB.PCI0.LPCB.HWEC.RPIN (0x05, 0x06)

If ((Local0 == 0x55))

{

Local0 = Zero

}

Else

{

Local0 = One

}

LIDS = Local0

\\_SB.PCI0.GFX0.CLID = Local0

Return (Local0)

}

Else

```

{
Local0 = \_SB.LID.XLID ()
Return (Local0)
}
}
}

Scope (\_SB.PCI0.LPCB.HWEC)
{
Method (_Q81, 0, NotSerialized) // _Qxx: EC Query, xx=0x00-0xFF
{
If (OSDW ())
{
Local0 = \_SB.LID._LID ()
If ((Local0 == Zero))
{
ADBG ("LID-OFF")
SGOV (0x02030009, Zero)
SGOV (0x02060000, Zero)
}
Else
{
ADBG ("LID-ON")
SGOV (0x02030009, One)
SGOV (0x02060000, One)
}
}
}
}

```

```
Notify (\_SB.PCI0.LPCB.HWEC.ALSD, 0x80) // Status Change
}

LIDS = Local0
\_SB.PCI0.GFX0.CLID = Local0
Notify (\_SB.LID, 0x80) // Status Change
}
Else
{
\_SB.PCI0.LPCB.HWEC.XQ81 ()
}
}
}
}
```

---

## Beitrag von „Canyonwalker“ vom 15. April 2023, 19:50

Nach vielen Stunden Trial und Error bin ich zum Thema LID am Ende und hoffe es gibt noch jemanden der beim Thema ACPI durchsteigt.

ich hatte heute kurz die Möglichkeit ein ähnliches Modell (Matebook X Pro 2018) diesbezüglich zu checken. Als Ergebnis konnte ich herausbekommen nur mit der LID funktioniert Sleep bei Klappe zu.

Leider reichte es nicht diese LID einzubinden, sowie einige Renames bzw. Patches vom anderen Rechner zu übernehmen. Vielleicht könntest Du [OSX-Einsteiger](#) bei Gelegenheit mal einen Blick auf obige LID werfen um dort Abhängigkeiten zu erkennen?

Die EFI des Modell 2018 könnte ich einstellen, falls es etwas bringt.

[Hecatomb](#) Du hattest vor einiger Zeit mal eine EFI erstellt, bei der der Laptop beim schließen

der Bildschirm ausging und der Rechner in den Sleep geht.  
Ich hatte versucht daraus die benötigten Teile für LID, in meine aktuelle EFI zu übernehmen.  
Schaffe es jedoch leider nicht, kannst Du mir verraten wie/wo/was ich dazu berücksichtigen muss?

Anbei die EFI mit funktionierendem LID / Sleep

---

### **Beitrag von „Hecatomb“ vom 21. April 2023, 14:37**

Moin...bin momentan im ausland unterwegs....ich schau morgen mal wenns zeitlich klappt.weiß ja nicht was du versucht hast zu übernehmen, aber wenn dann brauchst du zu den ssdt´s auch die passenden aktivierten patches.

---

### **Beitrag von „Canyonwalker“ vom 21. April 2023, 14:43**

Es eilt nicht, bin ab morgen eine Woche auf Tour ohne das Matebook.  
In meiner config sind div. Renames und auch die LID.mal habe ich mir mal angeschaut, aber da muss ich per jetzt passen. Sehe da ein paar externe Referenzen, das war es dann aber leider.  
Mir fehlt da schlicht der Zusammenhang/Plan.

---

### **Beitrag von „JOSH1X“ vom 22. April 2023, 01:07**

Also ich habe das EFI probiert und auf meinem Matebook X Pro 2020 mit dem selben cpu bootet es überhaupt nicht.

Eine konstellation konnte ich zum starten bringen das rebootet aber zu zufälligen zeiten

---

### **Beitrag von „Canyonwalker“ vom 23. April 2023, 00:27**

In welchem Format ist der Stick?

Steht die EFI an der richtigen Stelle?

Wird der Stick zur Bootauswahl angezeigt?

Meine Glaskugel hat gerade Urlaub, es braucht schon ein paar mehr Informationen.

---

### **Beitrag von „JOSH1X“ vom 23. April 2023, 16:59**

[Zitat von canyonwalker](#)

In welchem Format ist der Stick?

Steht die EFI an der richtigen Stelle?

Wird der Stick zur Bootauswahl angezeigt?

Meine Glaskugel hat gerade Urlaub, es braucht schon ein paar mehr Informationen.

Der stick ist in fat32 formatiert und wird auch erkannt es geht eher darum dass der laptop entweder neustartet oder kein bild anzeigt

---

### **Beitrag von „Canyonwalker“ vom 23. April 2023, 17:19**

Okay, dann warte mal ca. 4:30 Minuten und drücke dann kurz die Powertaste, wenn dann der Anmeldeschirm erscheint liegt die Lösung nah, denn genau das Problem hatte ich auch;)

---

### **Beitrag von „JOSH1X“ vom 23. April 2023, 17:42**

[Zitat von canyonwalker](#)

Okay, dann warte mal ca. 4:30 Minuten und drücke dann kurz die Powertaste, wenn dann der Anmeldeschirm erscheint liegt die Lösung nah, denn genau das Problem hatte ich auch;)

Was war denn da das problem ?

---

### **Beitrag von „Canyonwalker“ vom 23. April 2023, 17:57**

Backlight funktionierte in dieser Zusammenstellung nicht. Wie schaut es denn bei Dir, gleiches Verhalten?

---

### **Beitrag von „JOSH1X“ vom 23. April 2023, 18:33**

[Zitat von canyonwalker](#)

Backlight funktionierte in dieser Zusammenstellung nicht. Wie schaut es denn bei Dir, gleiches Verhalten?

Ja genau kannst du mir sagen was du dagegen gemacht hast ?

Ich kann aber nicht mal installieren weil ich den installer in der 2nd stage wo nur der ladebalken wäre nicht sehen kann und der nie fertig wird