

Ventura auf Laptop HP 250 G6 Installation klappt nicht

Beitrag von „Rentier Rudi“ vom 17. Dezember 2022, 16:54

Moin Leute,

Ich habe schon mehrere PCs und Laptops mit Mac OS erfolgreich installiert und auch in Benutzung (siehe meine Signatur) unter anderem auch genannten

Laptop HP 250 G6 mit i5-7200 und HD630 CPU-Grafik und Broadcom WLAN/Bluetooth-Karte. Auf dem Laptop habe ich Monterey am laufen, möchte aber gerne zu Ventura wechseln.

Bootloader war Clover, habe ich aber jetzt erfolgreich zu OC 0.8.6 konvertiert (mit ProperTree).

Nun zu meinem Problem: Ich bekomme Ventura nicht gestartet, wenn ich meinen EFI-Bootstick und den Ventura Install-Stick stecken habe. Er fängt an zu starten (-v ist aktiv) bricht dann aber mit KP ab.

Mit dem Bootstick kann ich aber Monterey ganz normal starten. Was muss ich denn in der config für Ventura anpassen oder ändern ? Treiber und Kexte sind aktuell.

Beitrag von „grecedrummer“ vom 17. Dezember 2022, 17:26

habe zwar ein [HP 250 G8 i5](#) aber wenn du auf der [Suche](#) im Forum gehen würdest könntest Du eventuell fündig werden oder im [Netz](#).

Beitrag von „bluebyte“ vom 17. Dezember 2022, 17:40

Guckst Du hier

<https://www.google.com/search?q=site%3Ahackintosh-forum.de+HP+250+G>

Beitrag von „Rentier Rudi“ vom 17. Dezember 2022, 18:53

Hallo,

Danke für die Links, aber die Kiste läuft ja soweit, mir geht es aber um Ventura. Was muss ich in der config ändern ?

Beitrag von „bluebyte“ vom 17. Dezember 2022, 19:41

Was hast du bis jetzt in den drei Stunden erreicht?

Beitrag von „Rentier Rudi“ vom 17. Dezember 2022, 19:48

Leider nichts weiter, da ja niemand irgendwelche Infos rausrückt. Obwohl doch...bin mit dem Hund draußen gewesen bei der Ar...Kälte.

Beitrag von „OSX-Einsteiger“ vom 17. Dezember 2022, 20:42

[Rentier Rudi](#)


Teste mal die EFI wenns nicht funktioniert dann bitte wieder log zurück 😊

Beitrag von „Rentier Rudi“ vom 17. Dezember 2022, 21:34

Hallo [OSX-Einsteiger](#), jetzt wäre schön zu wissen, was du denn geändert hast, dann muss ich nicht die ganze config vergleichen.

Mir geht es nicht darum irgendwelche EFIs zu kopieren, ich möchte auch die Zusammenhänge verstehen, wenn du verstehst was ich meine.

Beitrag von „OSX-Einsteiger“ vom 17. Dezember 2022, 21:37

[Rentier Rudi](#) mann müsste erst wissen ob die EFI auch gesteht 😊 bis eben hat die noch
keiner runter geladen 

Beitrag von „apfel-baum“ vom 17. Dezember 2022, 21:50

[Rentier Rudi](#)

ich habe mir deine geuppte efi auch mal angeguckt-

was mir auffällt wären-

bei "uefi" minkernel-maxversion, kann ruhig auf "-1 gesetzt werden. "nvram" -"7C436110-AB2A-4BBB-A880-FE41995C9F82" -"prev-lang:kbd" - bitte "de-DE:3" eintragen,

"uefi" -"drivers" , opencanopy an die 3te position setzen.

"uefi" - "drivers" den nvramreset, siptoggle bzw. deren equivalente unter "misc" -"tools" setzen

. "Misc" -da wird gemeckert. da oc/bzw. ocvalidate wohl case sensitive arbeitet der picker ist "External" nicht "external" 😊 . "kernel" -so das nicht verkehrt ist, würde ich die virtualsmc *.smc.kext plugins direkt darunter, unter virtualsmc.kext positionieren

selbes auch beim "appleps2smarttouchpad" mit den plugins

die [7200-U](#)- cpu hat übrigens eine intel hd 620 igpu drin

lg 😊

Beitrag von „bluebyte“ vom 18. Dezember 2022, 11:40

Ich habe mir die EFI auch angeschaut.

Warum ich nichts gemacht habe?

Ich habe etwas gegen faule Leute, die nicht aktiv mithelfen und sich alles auf dem goldenen Tablett servieren lassen.

Zitat

Leider nichts weiter, da ja niemand irgendwelche Infos rausrückt. Obwohl doch...bin mit dem Hund draußen gewesen bei der Ar...Kälte.

Lässt du immer gerne Leute für dich arbeiten?

Zitat

Hallo [OSX-Einsteiger](#), jetzt wäre schön zu wissen, was du denn geändert hast, dann muss ich nicht die ganze config vergleichen.

Das haut dem Fass den Boden aus.

Beitrag von „Rentier Rudi“ vom 18. Dezember 2022, 12:59

Mahlzeit

Ich danke euch erst einmal für die Hilfe, aber:

[OSX-Einsteiger](#) ich habe leider keinen Erfolg mit deiner EFI, bekomme nur ein schwarzes Bild.

[apfel-baum](#) ich habe auch deine Änderungen ausprobiert, funzt leider auch nicht. Die kbd-Einstellung - bei meinem Haupt-PC steht auch nur de:3 und geht auch.

Genauso steht auch beim "picker" external - geht auch. Und stimmt die IGPU ist eine hd 620. Wo kann ich denn freischalten das ich die Tools-Auswahl sehe

beim Starten ?

Beitrag von „OSX-Einsteiger“ vom 18. Dezember 2022, 13:08

[Rentier Rudi](#) Poste mal die log 😊

Beitrag von „Rentier Rudi“ vom 18. Dezember 2022, 13:09

Hallo [bluebyte](#), Das ist bereits mein fünfter Hackintosh, den ich fast ohne fremde Hilfe ans laufen bekommen habe, also nur durch lesen in diversen Foren, durch ausprobieren usw. Ich finde es auch nicht richtig das man sich alles auf dem goldenen Tablett servieren lässt. Da ich mich aber mittlerweile ganz gut mit

der Materie auskenne, war das eine ganz normale informative Frage. Und noch etwas: danach gegoogelt habe ich natürlich auch schon, daher war mein letzter Weg hier das Forum. Einfach mal meine Frage richtig lesen hätte geholfen.

[OSX-Einsteiger](#) hier die log

Beitrag von „OSX-Einsteiger“ vom 18. Dezember 2022, 14:19

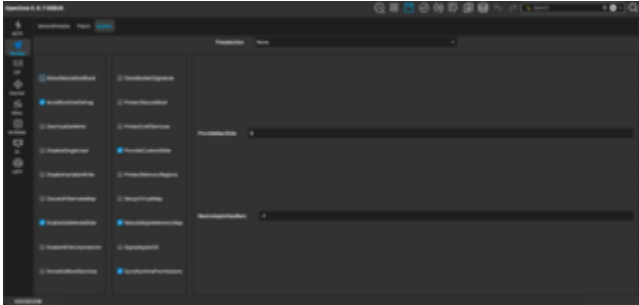
Ich habe in der log Zwei Sachen gefunden.

EIST CFG Lock 1

Weil du wahrscheinlich nicht CFG Lock deaktivieren kannst dann muss das an sein
Kernel/Quirks/AppleCpuPmCfgLock true/yes

MAT support is 1

So sollte es aussehen .



Teste es mit meiner EFI und mit dieser config.plist

Mich wundert es überhaupt das du so weit gekommen bist 😊

Beitrag von „Rentier Rudi“ vom 18. Dezember 2022, 14:52

EFI getestet - schwarzer Bildschirm, leider. Wie bekomme ich dieses OC-Menü angezeigt, das ist verschwunden, dann könnte ich zumindest mal ein nvram Reset machen...

Beitrag von „bluebyte“ vom 18. Dezember 2022, 15:40

Hast du noch den Mist in Misc -> Tools?

Was ist der jetzige Stand?

Das sind wohl noch Reste von Clover?

Beitrag von „OSX-Einsteiger“ vom 18. Dezember 2022, 16:32

[Rentier Rudi](#)

Teste es mit diese EFI ,bei der log von poste # 14 da wurden die kext noch nicht mal geladen.

Ich habe diese SSDT-EC.aml und SSDT-PLUG.aml ergänzt und diese deaktiviert SSDT-PLUG-DRTNIA.aml & SSDT-USBX.aml .

Wichtig immer die aktuelle log posten 😊

Beitrag von „Rentier Rudi“ vom 18. Dezember 2022, 17:57

Ich werde morgen weitermachen mit testen, für heute mache ich erst mal Schluß.