

Gigabyte z690 UD DDR4 - USB Verbindung verloren

Beitrag von „system47“ vom 7. Januar 2023, 16:02

Hallo,

mein Problem ist, dass der Computer irgendwann die kompletten USB Teil verliert und dann einfriert.

Das Bild bleibt sichtbar, aber Eingaben sind nicht mehr möglich.

Auch das ab- und wieder anstöpseln ändert nichts.

Über VNC ist auch keine Verbindung mehr möglich.

Für mich ist auch nicht nachvollziehbar warum. Mal dauert es ein paar Minuten oder Stunden, manschmal auch zwei Tage.

Mal mache ich gar nichts oder ich tippe oder schneide einen Film und zack, da ist er wiederweg.

Ich habe zuerst an das USB MAPPING gedacht und das erst am Mittwoch von Grund auf gemacht, aber heute war es wieder soweit.

Es gibt bei reddit User, die haben das Problem mit demselben Board auch unter Windows.

https://www.reddit.com/r/gigab...g_x_ddr4_usb_disconnects/

https://www.reddit.com/r/gigab..._usb_disconnection_issue/

Heute Morgen habe ich gesehen, dass es hier User gibt die das Board einstzen und keine Probleme dieser Art haben.

Deshalb steigt meine Motivation wieder, es nochmal zu versuchen, denn unter Windows hatte ich das noch nicht.

Hier ist meine EFI. Ein Bekannter hat mir dabei geholfen und bis auf das USB Problem laufen alle MacOS Versionen ab BS bis 13.1.

Beitrag von „OSX-Einsteiger“ vom 7. Januar 2023, 17:13

Sag es doch gleich das du eine fertige EFI aus dem OLARILA Forum da habe wir doch die Problem.

Ich die letzten Tage ein paar mal so was gerichtet 😊

Beitrag von „system47“ vom 7. Januar 2023, 17:22

😞 Oh, das ist mir nicht bewußt. Ich habe das zusammen mit meinem Neffen gemacht.

Ausrede aus.

Was ist besser, rumdoktern oder Neuanfang?

Beitrag von „OSX-Einsteiger“ vom 7. Januar 2023, 17:30

Ich bin grade da bei die EFI zu über Arbeiten 😊

Du kannst mal kucken ob das BIOS die aktuellste ist.

Diese einstellungen Prüfen.

CFG Lock deaktivieren

VT-D aktivieren

Beitrag von „system47“ vom 7. Januar 2023, 17:32

Super, vielen Dank!

BIOS ist F7. Es gibt auch F20 und höher aber die funktionieren nicht.

Lt Gigabyte ist da die Unterstützung für Gen13 drin...

Beitrag von „OSX-Einsteiger“ vom 7. Januar 2023, 17:34

Lade mal die aktuelle 😊

Beitrag von „system47“ vom 7. Januar 2023, 17:39

Habe jetzt die F22 hier...

Beitrag von „Hecatomb“ vom 7. Januar 2023, 17:52

Level 1 [Celest-on-the-moon](#)

· [vor 1 Monat](#)

I FIXED IT!!!!!!

I had the same problem for weeks and at least for me i found a fix. You need to turn off C-states in the Bios. That fixed it for me, i havent had any issues for at least 5 days and before it happened every 20 minutes. It's in the detailed processor settings in the bios.

Please comment if this didn't work for you because i really wanne get to the bottem of this.

https://www.reddit.com/r/gigab...tm_medium=web2x&context=3

Beitrag von „system47“ vom 7. Januar 2023, 17:56

Ja das habe ich auch gelesen. Es gibt aber auch genug bei denen es nicht funktioniert hat.
Ich habe heute um 12h die C1 ausgeschaltet. Bisher alles gut, aber das hatte ich schon öfter...

Beitrag von „OSX-Einsteiger“ vom 7. Januar 2023, 18:04

Achte bitte auf die beiden [BIOS einstellungen](#) wie oben geschrieben habe .

Hier ist die EFI wieder zurück 😊

Beitrag von „system47“ vom 7. Januar 2023, 18:10

Vielen Dank, ich probiere es gleich aus.

Ich bin beeindruckt 😊😊😊

Erster Versuch mit F7 lief direkt durch.

Zweiter Versuch [BIOS Update](#) auf F22, Clear NVRAM, ging nicht.

Er bootete immer neu.

Ich habe dann die die Parameter für

Above 4G Decoding

Above 4GB MMIO BIOS assignment und

Resize Bar Support

alle enabled



Und nun sitze ich hier und er ist ohne murren in 12.6.3 gestartet



Jetzt habe ich die C1 States wieder geändert, damit der Unterschied nicht vorhanden ist.

Mit welchem Programm editierst Du eigentlich die config.

Morgen schaue ich mir mal die Unterschiede an.

Soweit nochmal ein herzliches

Beitrag von „OSX-Einsteiger“ vom 7. Januar 2023, 20:42

[Zitat von system47](#)

Mit welchem Programm editierst Du eigentlich die config.

OCAT (**OCAuxiliaryTools**)

<https://github.com/ic005k/OCAuxiliaryTools/releases>

Kleiner Guide https://github.com/5T33Z0/OC-L.../main/D_Updating_OpenCore

PLIST Editor

<https://github.com/ic005k/Xplist/releases/tag/1.2.47>

Bitte tue mir ein gefallen ziehe mal deine Hackinzosher Helfer mal die Ohren lang 😊



Ich muss sowas immer lösen dabei besitze ich noch nicht mal solche Hardware
traurig aber war 😞

Edit:

[Zitat von system47](#)

Morgen schaue ich mir mal die Unterschiede an.

Ein kleine Sneak Peek 😁 du wirst fiele unter siede Festellen .

ACPI

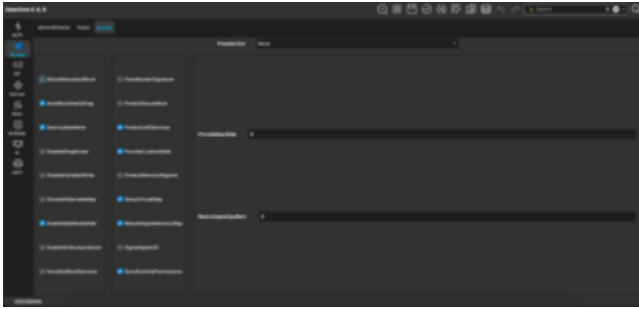
SSDT-EC.aml true/yes

SSDT-AWAC.aml true/yes

SSDT-PLUG-ALT.aml true/yes

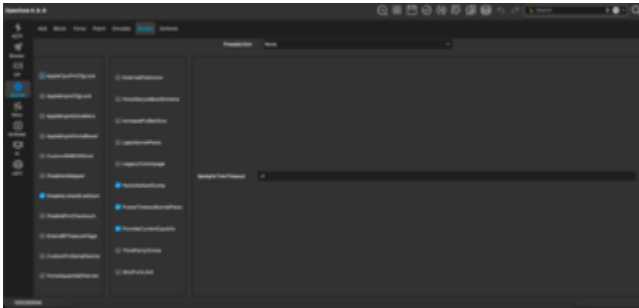
In denn anderen Bereiche wie Patch & Quirks ist nix drin alles false .

Booter/Quirks (Kann mann von Z590 von bis Z690 vielleicht auch Neuer verwenden)



Die anderen Bereiche false .

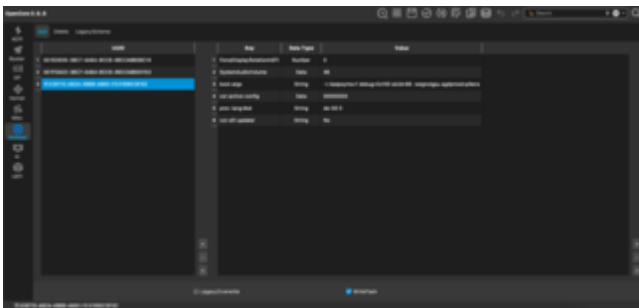
Kernel/Quirks (kann mann von Z690 vielleicht auch neuer)



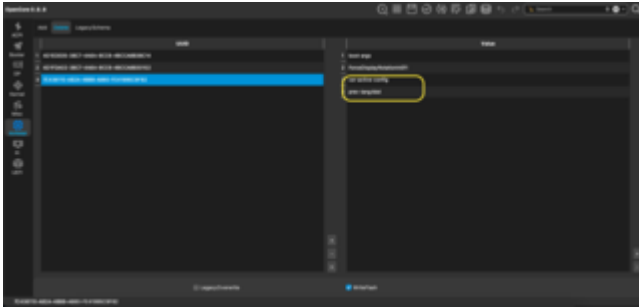
Die anderen Bereich sind Denk ich selbst erklärend 😊

Edit:2

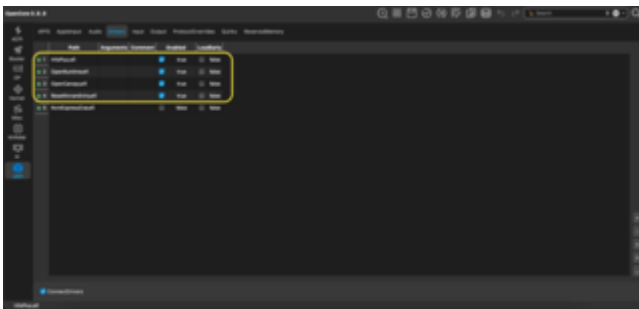
NVRAM/Add



NVRAM/Delete (Alles was da drin ist wird ein Ram Reset bei Jeden Neu Start gemacht)



UEFI/Drivers (Diese efi Drivers haben sich für mich bewährt von 4gen bis aktuell 12gen)



Dieser **ResetNvramEntry.efi** ist ab OpenCore 0.8.1 Pflicht sonst kein Ram Reset.

Beitrag von „system47“ vom 8. Januar 2023, 10:17

Guten Morgen,

gestern Abend hatten wir Besuch, da konnte ich leider nicht mehr antworten.

Dafür durfte der Hacki Strom verbrauchen und als ich eben zurück kam lief er immer noch 😊
👍

Es bleibt trotzdem ein ungutes Gefühl, ob ich der Sache trauen kann, denn das war ja schon mal so, aber ich bin Optimist.

Unabhängig vom USB Problem läuft der Rechner mit dem aktuellsten BIOS, das lässt hoffen für

das USB Problem, falls es am Board lag.

Nochmals ein herzliches  und das



ist Klasse!

[Zitat von OSX-Einsteiger](#)

OCAT (**OCAuxiliaryTools**)

<https://github.com/ic005k/OCAuxiliaryTools/releases>

Kleiner Guide https://github.com/5T33Z0/OC-L.../main/D_Updating_OpenCore

PLIST Editor

<https://github.com/ic005k/Xplist/releases/tag/1.2.47>

Bitte tue mir ein gefallen ziehe mal deine Hackinzosher Helfer mal die Ohren lang 😊

Ich ~~mus~~ muss sowas immer lösen dabei besitze ich noch nicht mal solche Hardware



traurig aber war 😞

Alles anzeigen

Da kannst Du Dich drauf verlassen, dass die Ohren lang werden 😊

Die beiden Editoren nutze ich auch. Danke für die Links

Bei OCAT bin ich verunsichert, da die aktuelle Version ja nur OC bis 0.8.3 unterstützt.

Dann bleibe ich dabei.

Die Unterschiede schaue ich mir heute Nachmittag an.

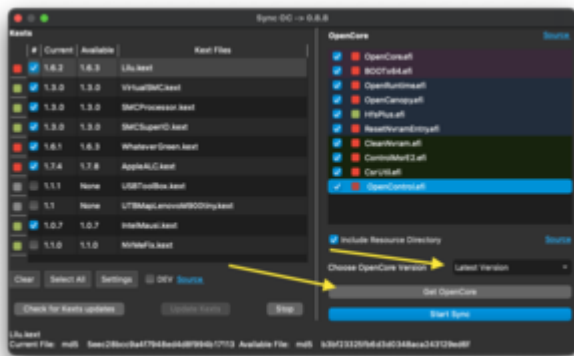
Soweit erstmal. Ich wünsche einen schönen Sonntag.

Edit 10:18h

Ich sehe gerade, dass ich falsch geguckt habe OCAT zeigt oben links ja die gefundene OC Version an nicht die maximal unterstützte. Manchmal ist es mit dem Gehirn einschalten so eine Sache 🤔😅

Beitrag von „OSX-Einsteiger“ vom 8. Januar 2023, 10:26

Wenn du das machen dann kommst du auch an OpenCore 0.8.8 ran



Wenn du auf die aktuellste OpenCore 0.8.9 willst musst du **Edit/OpenCore DEV** an klicken

Beitrag von „system47“ vom 8. Januar 2023, 16:17

Die Maschine läuft jetzt mit 13.1. und auch das sieht gut aus.

Ich habe jetzt mal alle USB Geräte angeschlossen und hoffe, dass disconnect der Vergangenheit angehört.

[Zitat von OSX-Einsteiger](#)

Ein kleine Sneak Peek 😊 du wirst viele unter sie die Festellen .

ACPI

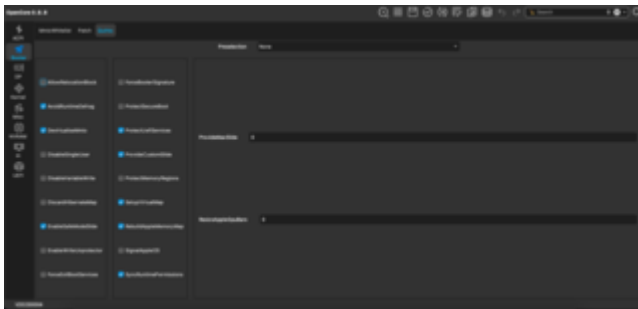
SSDT-EC.aml true/yes

SSDT-AWAC.aml true/yes

SSDT-PLUG-ALT.aml true/yes

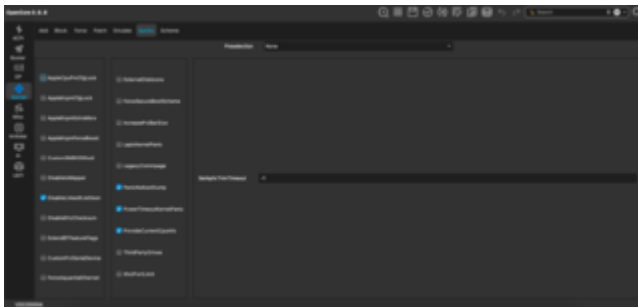
In denn anderen Bereiche wie Patch & Quirks ist nix drin alles false .

Booter/Quirks (Kann mann von Z590 von bis Z690 vielleicht auch Neuer verwenden)



Die anderen Bereiche false .

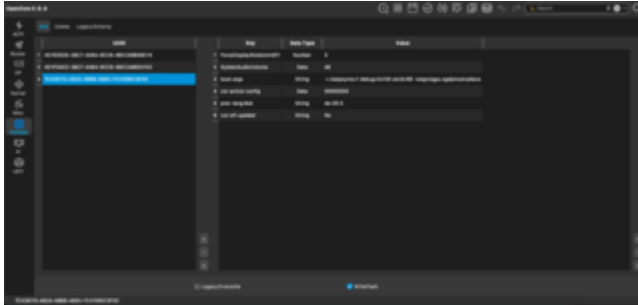
Kernel/Quirks (kann mann von Z690 vielleicht auch neuer)



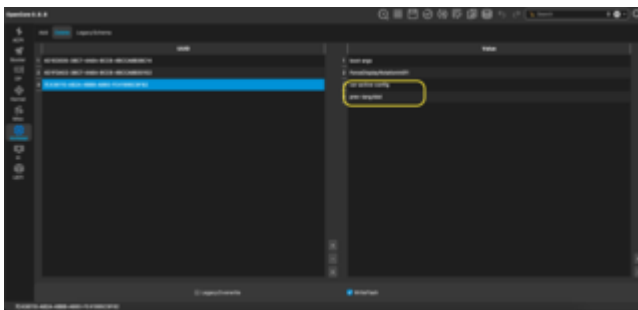
Die anderen Bereich sind Denk ich selbst erklärend 😊

Edit:2

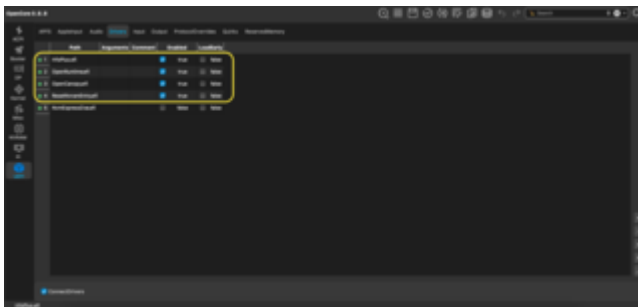
NVRAM/Add



NVRAM/Delete (Alles was da drin ist wird ein Ram Reset bei Jeden Neu Start gemacht)



UEFI/Drivers (Diese efi Drivers haben sich für mich bewährt von 4gen bis aktuell 12gen)



Dieser **ResetNvramEntry.efi** ist ab OpenCore 0.8.1 flicht sonst kein Ram Reset.

Alles anzeigen

In der Tat gibt es viele Unterschiede. Da habe ich einiges nachzulesen um zu verstehen, was das für mein Board bedeutet.

Nun bleibt der Hacki ein Dauerläufer...

Ich werde weiter berichten.

Edit 9.1. 13:41

Bisher weiterhin ein Dauerläufer mit 13.1. 😊

Edit 10.1. 14:10

läuft immer noch 😊

Beitrag von „system47“ vom 11. Januar 2023, 13:27

[Zitat von system47](#)

Die Maschine läuft jetzt mit 13.1. und auch das sieht gut aus.

Ich habe jetzt mal alle USB Geräte angeschlossen und hoffe, dass disconnect der Vergangenheit angehört.

In der Tat gibt es viele Unterschiede. Da habe ich einiges nachzulesen um zu verstehen, was das für mein Board bedeutet.

Nun bleibt der Hacki ein Dauerläufer...

Ich werde weiter berichten.

Edit 9.1. 13:41

Bisher weiterhin ein Dauerläufer mit 13.1. 😊

Edit 10.1. 14:10

läuft immer noch 😊

Alles anzeigen

Edit 11.1. 13:23

läuft immer noch 😊

[OSX-Einsteiger](#)

Ich verwende immer noch das Mapping wie vor Deiner neue EFI.

Es liegt also nicht am eigentlichen Mapping, sonder an der grundsätzlich config, die Du auf Vordermann gebracht hast.

SMB läuft zB. auch besser.

Falls es am Board lag, hat wohl die F22 dann einen Fix dafür, aber das glaube ich mittlerweile nicht mehr.



Wie dem auch sei:

Beitrag von „OSX-Einsteiger“ vom 11. Januar 2023, 14:58

[system47](#)

Freut mich das ich dir weiter helfen könnte 😊