

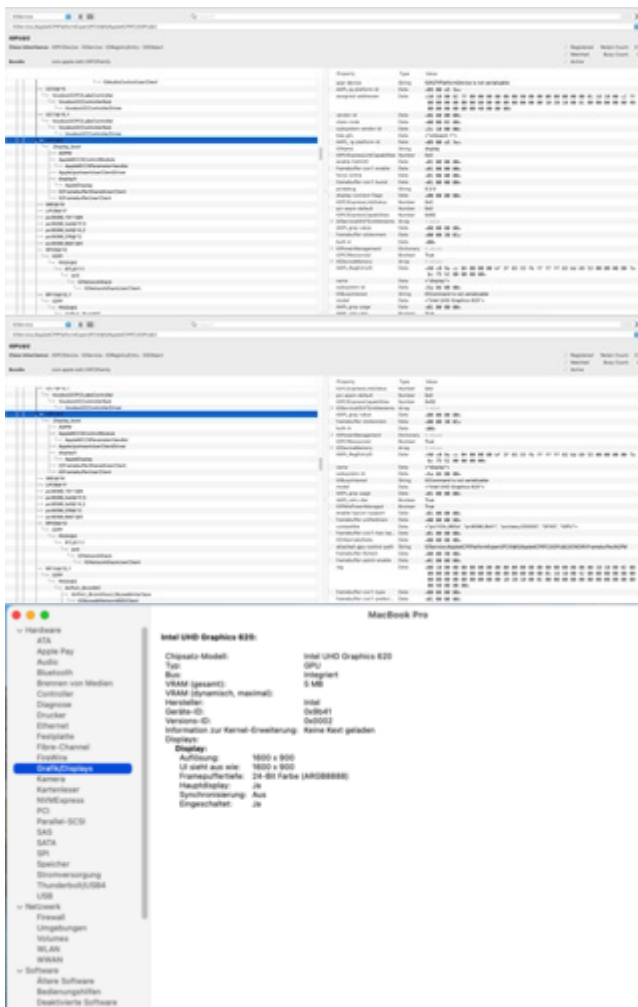
# Intel UHD 620 Schwarzer Bildschirm

**Beitrag von „splin“ vom 29. Dezember 2023, 17:43**

Hallo alle zusammen,

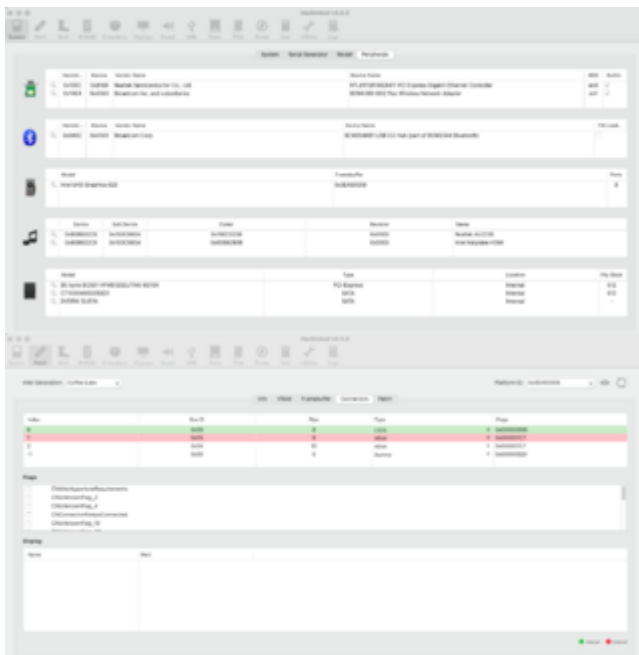
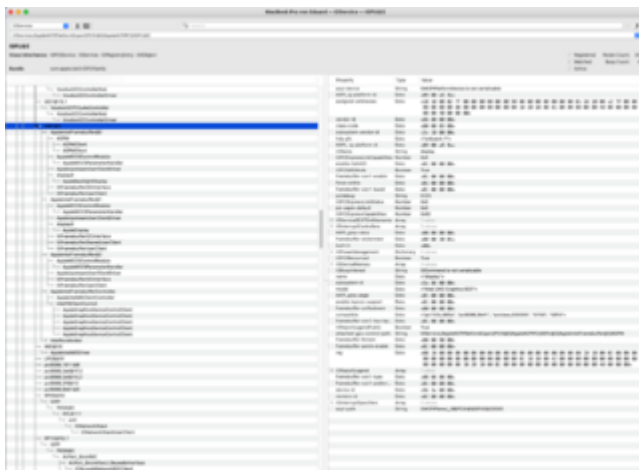
Ich habe ein Problem. Habe erfolgreich OS-Monterey auf mein HP-Laptop (17 by-2335ng) nach Dortania-Guide installiert. Es funktioniert alles soweit ganz gut bis auf den internen Bildschirm. Habe verschiedene Anleitungen und Foren durchgelesen, finde aber einfach keine Lösung.

Wenn ich device-id aus dem Config-Datei rausnehme, funktioniert der interne Bildschirm, aber ohne Grafikbeschleunigung und im IoReg wird keine Framebuffer angezeigt.



Wenn ich eine device-id einfüge bleibt der Bildschirm dunkel (der leuchtet nur ganz leicht), aber wenn ich ein externer Monitor anschließe, dann funktioniert es mit Grafikbeschleunigung,

aber leider kein Bild auf dem internen Bildschirm.



Habe schon alle Framebuffer-Werte durchprobiert aber ohne Erfolg. Ich hoffe Ihr könnt mir paar Tips geben, vielleicht hab ich was übersehen. Danke im Voraus

Gru Splin

---

### **Beitrag von „Arkturus“ vom 1. Januar 2024, 17:40**

[splin](#) Zeige mal Deine EFI und schreiben um welche CPU + iGPU es sich handelt.

---

### **Beitrag von „splin“ vom 2. Januar 2024, 11:49**

Es ist eine Comet Lake i5-10210U. Efi ist im Anhang.

Gruß Splin

---

### **Beitrag von „Arkturus“ vom 2. Januar 2024, 13:24**

ich meine das Comet Lake eine UHD630 verbaut hat.

Probiere mal die angepasste EFI und wenn es nicht klappen sollte, dann schau mal [hier](#) in der Framebuffer Patching Guide vorbei

EDIT: evtl. diese config.plist (umbennen)

---

## Beitrag von „splin“ vom 2. Januar 2024, 15:43

Vielen Dank für die schnelle Antwort. Leider funktioniert das auch nicht. Ich habe auf [dieser Seite](#) gelesen, dass diese CPU eine 620 GPU hat, deshalb habe ich das so in meinen Einstellungen übernommen. Habe [die Seite](#) schon mehrere Male durchgelesen, aber ich krieg das einfach nicht hin meine GPU zum Laufen zu bringen. Ich hab schon alle Framebuffer ausprobiert, habe mit "alldata" versucht und jeden Anschluss: con0, con1, con2 einzeln, aber nichts hilft. Hast du irgend eine Idee, was das Problem sein könnte?

Gruß Splin

---

## Beitrag von „Arkturus“ vom 2. Januar 2024, 16:19

Kannst Du im Bios noch Einstellungen zur iGPU vornehmen? Ansonsten andere Varianten zur ig-plattform-id und device-id probieren.

AAPL,ig-plattform-id	Data	0900A53E
AAPL,slot-name	String	Internal@0,2,0
device-id	Data	9B3E0000
device_type	String	VGA compatible controller
disable-external-gpu	Data	01000000
enable-backlight-registers-fix	Data	01000000
framebuffer-fbmem	Data	00009000
framebuffer-patch-enable	Data	01000000
framebuffer-stolenmem	Data	00003001
igxfw	Data	02000000
model	String	Intel UHD Graphics 630

Hat die Möhre noch eine Nvidia zusätzlich an Board? Dann müsste die deaktiviert werden

boot-args	String	keepsyms=1 -wegnoegpu -igfxblr igxfw=2 igfxrpsc=1
-----------	--------	---

---

## Beitrag von „apfel-baum“ vom 2. Januar 2024, 17:08

hm, mal so nebenbei- ist das bios vom book aktuell?

Ig und nun weitermachen 😊

---

## Beitrag von „Arkturus“ vom 2. Januar 2024, 18:17

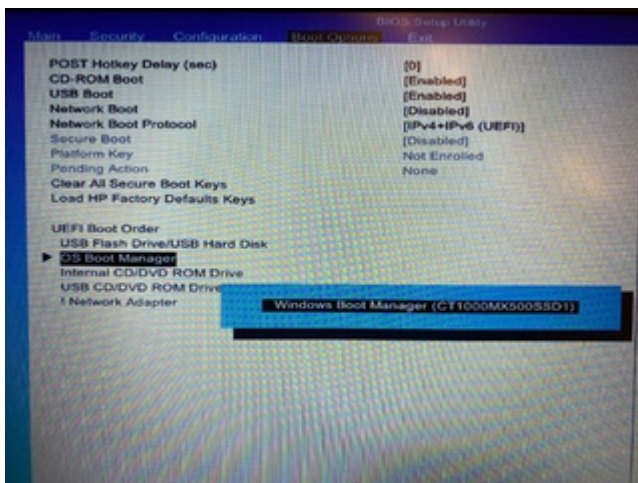
[hier](#) findest du eine EFI mit DP-Eintrag für UHD630. evtl. funzt dieser bei Dir. [splin](#)

---

## Beitrag von „splin“ vom 2. Januar 2024, 18:33

[Arkturus](#) Nein, leider sind keine Einstellungen zur IGPU und habe keine zusätzliche GPU drin. Wie bereits schon oben geschrieben, habe sie alle schon probiert mit device-id und ohne.

[apfel-baum](#) Ja, Bios ist aktuell. Was ich einwenig komisch finde, habe eine zusätzliche SSD-Platte mit win10 drin und die wird im bios angezeigt, aber die mit OSX-NvMe-Platte nicht... Habe schon überlegt bios zu modden, damit ich mehr Einstellungen habe, aber ich kenne mich damit leider nicht aus.



Gruß Splin

---

### **Beitrag von „apfel-baum“ vom 2. Januar 2024, 18:36**

hm, das mit der osx-platte, den booteintrag-

kannst du ggf. mit bootice oder easyuefi /uefi shell regeln, würde ich meinen.  
[Boot-Eintrag im BIOS verschwunden - Wege zur Wiederherstellung](#)

lg 😊

biosmodding beim notebook-kann klappen, muß aber nicht- soein notebookbios ist nocheinmal eine spur anders, auch wie man da rankommt bzw. es bei glück, wieder zum laufen bewegt

edit-

eine 10th gen cpu wäre mir für nen brick etwas zu schade

---

### **Beitrag von „Arkturus“ vom 2. Januar 2024, 18:51**

es geht nicht darum den DP rein oder raus zu nehmen. Da musst Du dich mit beschäftigen.  
[splin](#)

Diese Einträge kannst Du mit den möglichen Varianten ändern, Siehe die FrameBuffer Patching GUIDE zum, WEG anpassen. Du kannst auch die Framebuffer aus der oben verlinkten EFI probieren, welche du am 23.11. schon besucht hattest.

AAPL,ig-platform-id	Data	0900A53E
AAPL,slot-name	String	Internal@0,2,0
device-id	Data	9B3E0000
device_type	String	VGA compatible controller
disable-external-gpu	Data	01000000
enable-backlight-registers-fix	Data	01000000
framebuffer-fbmem	Data	00009000
framebuffer-patch-enable	Data	01000000
framebuffer-stolenmem	Data	00003001
igfxfw	Data	02000000
model	String	Intel UHD Graphics 630