

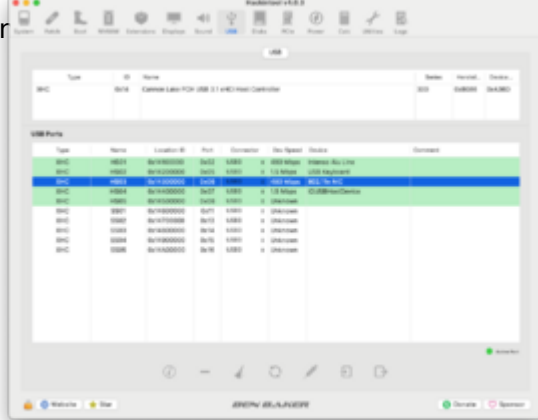
Neu Installation auf ThinkCentre M720Q mit wlan Problem

Beitrag von „xpkiller“ vom 12. Mai 2024, 20:00

Hallo, liebe Hackintosh Gemeinde

Ich möchte gerne meinen alten iMac 12.1 ausmustern und durch ein neues System ersetzen. Ich habe mich dazu entschlossen, dafür einen Lenovo ThinkCentre M720Q PC Computer Intel Core i5-8400T@ bis zu 3,3 GHz 16 GB 256 GB SSD mit Windows 11 Pro zu benutzen. Ich habe zusätzlich noch eine 500GB UD90 NVMe 4.0 Gen4 Karte eingebaut um Sonoma 14.3.1 darauf zu installieren. Die Installation lief soweit reibungslos ab und erstaunlicherweise läuft das alles sehr flüssig. Nur die wlan Installation macht mir immer Schwierigkeiten. Es war ein USB Wlan Stick dabei. mit der Aufschrift (802.11N) da

Ar USB



Sobald ich itlwm.kext einbinde, stürzt die PC beim Anmelden ab, bzw. friert ein.

Vielleicht ist der Stick auch nicht kompatibel mit dem System? Was kann ich da als Alternative nehmen? Ach so, in dem Rechner ist keine wlan Karte verbaut.

Eine Frage habe ich dennoch, ist es möglich, oder empfohlen OpenCore legacy Patcher einzusetzen, um einige Patches vorzunehmen, oder besser nicht?

Gruß xpkiller



Beitrag von „wellini“ vom 13. Mai 2024, 10:23

Hallo,

Hast Du es mal mit [Link](#) probiert? Damit laufen bei mir die Stcks.

Beitrag von „apfel-baum“ vom 13. Mai 2024, 10:37

[xpkiller](#)

hier mal der intel wlan kram + für sonoma, vielleicht hilft es dir weiter

Ig 😊

Beitrag von „xpkiller“ vom 13. Mai 2024, 12:05

[wellini](#)

Habs mal ausprobiert, leider auch nicht. Das neue wlan Icon erscheint mit rotem Punkt und meldet: USB-Wifi nicht angeschlossen?

[apfel-baum](#)

itlwm.kext habe ich installiert und aktiviert, wird aber nicht eingebunden. Intel Mausi auch nicht.

das andere habe ich auch probiert, der WLAN Stick wird einfach nicht eingebunden?



Eventuell werde ich mir noch eine Originale Intel WLAN Karte bei ebay ergattern!

Bildquelle: ebay.de

LG xpkiller

Beitrag von „wellini“ vom 13. Mai 2024, 13:48

Wäre interessant zu wissen was für ein Modul in dem Stick verbaut ist ! Da ja nur die Lankarte erkannt wird.

Beitrag von „apfel-baum“ vom 13. Mai 2024, 14:12

[xpkiller](#)

so wie das [wellini](#) schon schreibt, lese doch bitte mal die hardwareid der wlankarte unter win z.b. mit hwinfo 64, bitte win direkt starten und nicht via opencore-oder lese die mit linux aus- welcher chip das genau ist wäre insofern 8interessant, als das so gezielt gersucht werden kann , ob und welchen treiber es dafür ggf. gibt.

lg 😊

Beitrag von „nobby“ vom 13. Mai 2024, 16:06

wenn es ein USB Stick ist , gibt es bei GitHub eine Liste die mit Ventura/Sonoma funktioniert.

Und man braucht die Software von chris1111

Funktioniert bei meinem x230 ganz gut

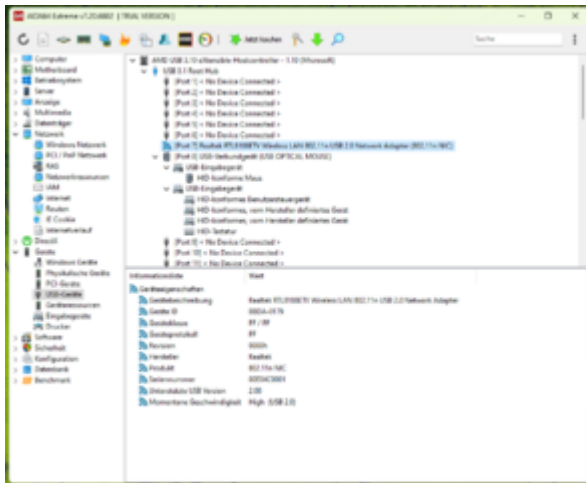
Edit:

<https://github.com/chris1111/Wireless-USB-OC-Big-Sur-Adapter>

Beitrag von „xpkiller“ vom 13. Mai 2024, 20:48

Vielen Dank erst einmal für eure Bemühungen!

Ich habe natürlich mal nachgeschaut. Unter Windows mit AIDA64 gibt es folgende Aussage:



Unter Linux gab es:

[Realtek RTL8188ETV Wireless LAN 802.11n USB 2.0 Network Adapter]

Netzwerkkarten Eigenschaften:

Netzwerkkarte Realtek RTL8188ETV Wireless LAN 802.11n USB 2.0 Network Adapter

Schnittstellentyp 802.11 Wireless Ethernet

Hardwareadresse (MAC) 54-C9-DF-AA-A4-57

Verbindungsname WLAN

Verbindungsgeschwindigkeit 21700 kbps

MTU 1500 Bytes

DHCP-Lease erhalten 07.05.2024 19:00:21

DHCP-Lease l%oauft ab 17.05.2024 19:00:21

Bytes empfangen 129544877 (123.5 MB)

Bytes gesendet 23164128 (22.1 MB)

Demnach soll da wohl ein Realtek RTL8188ETV Wireless LAN 802.11n USB 2.0 Network Adapter verbaut sein. Für die Lankarte habe ich den

RealtekRTL8111.kext im Einsatz. Ich weiß nicht, ob es dafür eine kext Datei gibt?

Beitrag von „apfel-baum“ vom 13. Mai 2024, 23:04

[xpkiller](#)

gucke mal hier <https://github.com/tylerhoward15/Opencore-realtek-wifi-fix>

lg 😊

Beitrag von „xpkiller“ vom 14. Mai 2024, 18:59

[apfel-baum](#)

Es sind ne menge RTL8188 vorhanden, nur meiner nicht RTL8188ETV. Es gibt zwar einen RTL8188EU_ETV Wird leider auch nicht erkannt? Das scheint wohl wieder so ein Exote zu sein, der absolut nicht will? Außer WLAN und Bluetooth läuft ja erst mal alles, ich konnte sonst noch keine anderen Mängel feststellen. 🤔🍏

LG xpkiller

Beitrag von „apfel-baum“ vom 14. Mai 2024, 19:00

ja, ich habe ebenfalls soeinen realtekexoten in einem system-der mit diesen kexten auch noch nicht will 😊

lg 😊

Beitrag von „xpkiller“ vom 14. Mai 2024, 19:14

Werde ihn erst mal zur Seite legen, da mein Rechner ja auf seinem festen Platz steht, kann er ja über LAN eine Verbindung zum Internet herstellen, von da her ist das erst mal zweitrangig. Ich frage mich nur, ob der Open Core Legacy Patcher bei mir Sinn machen würde, um up zu Daten? Doch ich habe da so meine Zweifel, weil mein Rechner ja als Mac mini 2018 dargestellt wird und der dann ja auch nicht in der Liste auftaucht?

LG

Beitrag von „apfel-baum“ vom 14. Mai 2024, 19:22

ich würde annehmen, das der apfel kein realtek wlan verbaut hat-te, von daher würde der patcher in dieser hinsicht -vermutlich- nix bringen

lg 😊

Beitrag von „xpkiller“ vom 15. Mai 2024, 18:40

Ich habe den Stick mal mit Windows 11 und Ubuntu 24.04 LTS ausprobiert, unter Windows erkennt der Stick nur Netzwerke, die unmittelbar in der Nähe sind und dann noch mit ganz wenig Connection. Unter Linux geht es so einigermaßen, aber auch nicht der Hit, sogar mein Netzwerk, was sonst immer Voll verfügbar ist erkennt er nur mit nur einen Balken. Also etwas für die Schrottkiste. 🙄🙄

Beitrag von „apfel-baum“ vom 15. Mai 2024, 19:44

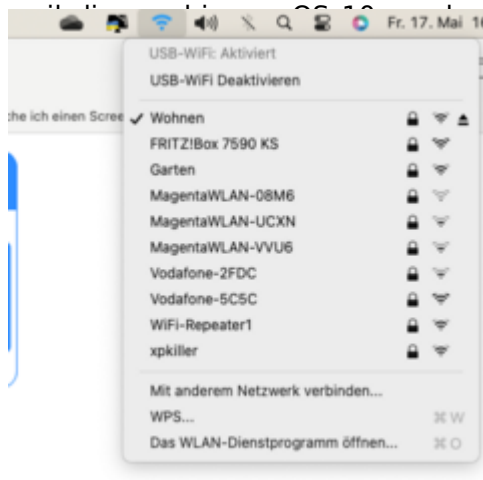
du kannst unter linux und win. mal die treiber von tplink ausprobieren v4 -> <https://www.tp-link.com/de/sup...load/tl-wn821n/v4/#Driver>

Ig 😊

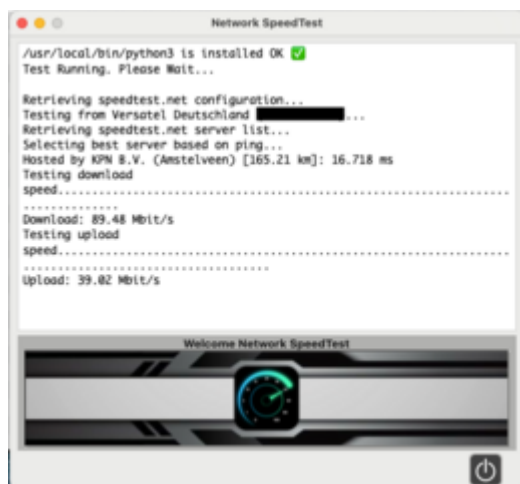
Beitrag von „xpkiller“ vom 23. Mai 2024, 21:38

Hallo an alle,

Ich habe bei EXPERT einen neuen Wifi Stick (tp-link TL-WN823N 300 Mbps Wi-Fi) für 7,50 € ergattert mit angeblich Mac Support. Leider ließen sich diese Treiber nicht bei mir installieren, ...



... abonnierte es dann sofort. ... an anmelden 👍 😎



EDIT: zu meinem Erstaunen musste ich feststellen, das der andere Usb Stick um den es hier geht mit dieser Software auch funktioniert! 

EDIT: Anmerkung: Der Realtek RTL8188ETV Wireless LAN 802.11n USB 2.0 Network Adapter funktioniert jetzt zwar, aber er hat hier bei macOS auch keine gute Verbindungsrate. Genauso wie bei Windows 11 Pro, oder bei Ubuntu 24.04 LTS. Der tp-link TL-WN823N 300 Mbps Wi-Fi für 7,50 € funktioniert allerdings mit voller Leistung.

23.05. EDIT: UPDATE auf Sonoma 14.5 und OC 1.0.0 ohne Zwischenfälle 

21.06.2024 EDIT: Softwareupdate auf Sonoma Public Beta 14.6 

Hier noch meine Aktuelle EFI für den LENOVO ThinkCentre M720Q / Sonoma [EFI.zip](#)

Beitrag von „xpkiller“ vom 21. Juni 2024, 20:09

Hallo,

hier noch einmal eine Zusammenfassung von meinem System.

Wie gesagt, wollte ich meinen alten 12.1 ausmustern, weil er doch schon in die Jahre gekommen war und nicht alles flüssig lief, Die Grafikkarte lief nur ohne Metall. Somit waren zb. Karten und Spiele tabu. Ich habe zuerst nach einem Mac Mini ausschau gehalten, das war mir aber dann doch zu teuer. Also habe ich nach einem System geschaut, was nicht zu teuer, dem macmini nahe kommt und trotzdem rund läuft und soweit alles unterstützt. Nach langer Suche und sammeln von Informationen bin ich dann auf den Lenovo ThinkCentre M720Q PC Computer Intel Core i5-8400T@ bis zu 3,3 GHz 16 GB 256 GB SSD gekommen. Ich brauchte nur noch einige Teile dazu kaufen, damit ich das umsetzen konnte, so wie ich es gerne haben wollte.

Den LENOVO [ThinkCentre](#) und einen Silicon Power [500GB UD90 NVMe](#) 4.0 Gen4 PCIe M.2 SSD habe ich mir bei AMAZON besorgt. Die anderen Teile, sowie Tastatur, Maus und Monitor mit DP

hatte ich noch. Ich bin mit den Komponenten soweit zufrieden. Alles, bis auf Bluetooth läuft soweit. Ich werde hier und da noch einige Einstellungen vornehmen. Was ich noch brauche, werde ich mir nach und nach noch besorgen. Ich möchte noch eine WebCam und einen internes WLAN Modul für den ThinkCentre haben, dann habe ich es so, wie ich es haben möchte. Danke nochmals an alle, die mir dabei hier geholfen haben.

Vote for Close!



21.06.2024 EDIT: Softwareupdate auf Sonoma Public Beta 14.6



Beitrag von „matthias.t“ vom 21. Juni 2024, 22:34

Ich habe auch so einen Rechner, der verhält sich ausgesprochen zahm unter Sonoma. Solide, gut dokumentierte und leicht aufrüstbare Hardware.

Gibt es übrigens in vielen Ausstattungsvarianten u.a. hier:

<https://www.nicepriceit.de/gebrauchte-pcs/lenovo-pc>

Beitrag von „xpkiller“ vom 23. Juni 2024, 19:44

@[matthias.t](#)

Hast du in deinem Lenovo ein internes wlan Modul verbaut? Wenn ja, ließ sie sich ohne weiteres aktivieren?

Da ich kein internes wlan Modul verbaut habe, würde ich das gerne noch einrichten.

Beitrag von „matthias.t“ vom 24. Juni 2024, 22:04

[xpkiller](#)

Ja, aber im Moment nutze ich es noch nicht. Wenn ich demnächst etwas Zeit habe, dann kümmere ich mich darum.

Beitrag von „matthias.t“ vom 14. Juli 2024, 21:59

[xpkiller](#)

So, ich habe eben das interne WLAN in Betrieb genommen. War mit airportitlwm kein Problem. Achte darauf, dass das WLAN-Modul im BIOS aktiviert ist.

In meinem m720q ist die Intel 8265 verbaut, die verbindet sich per WPA2 mit dem 5-GHz-WLAN. Bandbreite 80 MHz, Tx-Rate 780 MBit/s.

Beitrag von „xpkiller“ vom 18. Juli 2024, 10:05

[matthias.t](#)

Danke für den Hinweis.