

EFI Konfiguration Sonoma

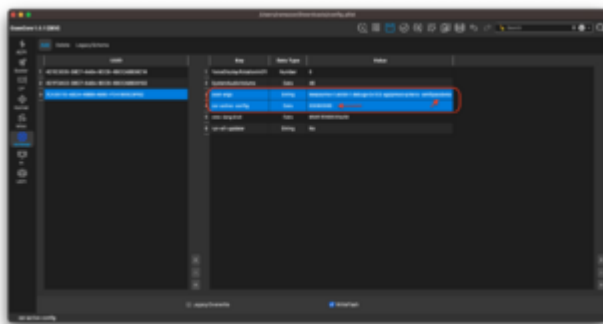
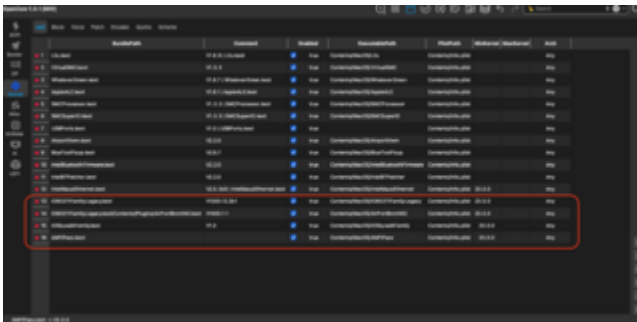
Beitrag von „Miller“ vom 28. Juli 2024, 00:55

Hallo zusammen, ich hab mein System von 13.3.1 auf 14.5 upgedatet. Mittlerweile Startet der Hackintosh auch flüssig. Wifi und Bluetooth wollen einfach nicht laufen..

Anbei packe ich die config.plist. Vllt kann mir jemand helfen? 😊

Beitrag von „cobanramo“ vom 28. Juli 2024, 05:07

Alles was du brauchst ist folgendes auf den Bildern markiert, Kexte liegen auch bei...



Gruss Coban

Beitrag von „Miller“ vom 28. Juli 2024, 10:39

Vielen Dank.. Ich hab jetzt was länger probiert. Das System läuft stabil, aber BT und WIFI wollen einfach nicht anspringen..

Der OCLP hat mir beim ersten Mal zwar ein Root Patching angeboten, aber auch das führt nicht zum Erfolg ... 😞

Beitrag von „cobanramo“ vom 28. Juli 2024, 23:18

Zitat von Miller

aber BT und WIFI wollen einfach nicht anspringen..

Also wenn Bluetooth nicht da ist kann das eigentlich nur am USB mapping liegen, vermutlich muss das neu erstellt werden.

Wenn Wlan nicht da ist oder sich nicht einschalten lässt musst du schon tiefer graben, zunächst würd ich mal die Karte checken, starte mal Windows oder nimm Linux Live wenn du kein Windows hast, wenn die Wlan & Bluetooth dort da ist und sich bedienen lässt liegt das problem an sich im MacOS.

Da wär auch interessant mal den BIOS zu checken ob da was deaktiviert ist usw.

Ansonsten stelle mal dein kompletten EFI zu verfügung, mal gucken ob da was mit den Kexten ist, die sollten auch aktuellem stand sein usw.

Wenn alles nicht hilft können wir mal ein Anydesk Remote Session hinlegen und das ganze mal zusammen live angucken woran das scheitert.

Gruss Coban

EDIT:

Da wär noch ne andere testweise interessant, Schalt dein Rechner mal komplett aus & ein, im OpenCore Menü einmal NVRAM reset hinlegen und danach den rechner komplett ausschalten, jetzt mal den Stromkabel vom Rechner entfernen und ein paar Minuten ohne Strom lassen.

Später einschalten und direkt macOS starten und gucken, somit erzwingst du quasi die Firmware vom Karte komplett neu einzuspielen.

EDIT2:

Du was mir da jetzt schokierend auffällt, wir reden hier nicht von einem Broadcom Karte oder? Ich seh grad auf dem Bild das du AirportItlwm usw..

Du hast ja gar kein Broadcom karte, du willst ne Intel karte zum laufen bewegen verstehe ich das richtig?

Wenn dem so ist kann diese partcherei mit den Kexten & OCLP gar nicht laufen Mensch, das ganze ist für ein Broadcom und NICHT für INTEL... 😂

Beitrag von „cobanramo“ vom 28. Juli 2024, 23:22

Wenn du ein Intel Karte hast und dies zum laufen bringen versuchst ist das was ich oben geraten habe alles falsch, mein fehler.. 😊

Stelle bitte dein EFi zu verfügung, ich korrigiere das mit den Kexten für Intel Karte und du solltest die OCLP Root Patches auch deinstallieren und zurücknehmen, OCLP komplett entfernen... 😊

Gruss Coban

Beitrag von „Miller“ vom 29. Juli 2024, 00:51

Hi, ich hab zwar wifi und BT onboard, aber nutze die Fenvi T919. Bislang funktionierte auch alles. Ich kann den Ordner hier leider nicht hochladen..

<https://drive.google.com/file/...Pt0pLWF/view?usp=drivesdk>

Ich danke dir für die Tipps.. Kann ich leider erst später wieder ausprobieren.

Gruss Miller

Beitrag von „cobanramo“ vom 29. Juli 2024, 17:04

So, ersetze bitte in deinem EFI nur die Ordner "BOOT" & "OC" komplett, lass aber den Microsoft ordner so stehen wie es da ist.

Denn Apple Ordner brauchst du nicht, den kannst du bei dir auch löschen.

Benutze diesen EFI im Anhang, beim ersten start im OpenCore Menü einmal leertaste drücken und NVRAM reset machen nicht vergessen.

Zu deiner Info, du kannst nicht beide Karten unter MacOS im Einsatz haben, MacOS kann nicht 2 verschiedene Bluetooth & WLAN karten initialisieren.

Ich habe in deinem EFI den Intel für MacOS entfernt, wenn du Windows startest kannst du dies dort haben, dort gehen dann auch beide.

Gruss Coban