

[Hilfe] atheros ar9285 erkannt aber kein internet

Beitrag von „dedalus69“ vom 3. September 2011, 16:23

hallo ich habe ein problem mein wlan eine ar9285 funktioniert nicht es wird als airport erkannt aber kein internet die ip adresse ist 169.254.190.0
was soll ich machen ?

danke im voraus

Beitrag von „ich777“ vom 3. September 2011, 16:33

Was hast für ein System drauf und ein paar Hardwarespezifikationen wären nicht schlecht 😊

Beitrag von „ukeman“ vom 3. September 2011, 20:09

Hallo

In meinem Notebook ist der Chipsatz auch drin.

Das Problem mit den verfügbaren kexten ist, dass damit nur "g" Netzwerke angesprochen werden können. Wenn du einen Router mit "n" Netzwerk hast kannst du dich derzeit nicht damit verbinden.

So ist jedenfalls mein aktueller Stand. Sollte es mittlerweile "n" Kexte geben immer her damit



Ach ja die IP Adresse die du hast ist ne APIPA Adresse. Das heisst das er die nimmt weil er von DHCP keine kriegt.

Gruß

Uke

Beitrag von „Goron“ vom 3. September 2011, 21:12

Jep, stimmt soweit!

Wenn du Glück hast funktioniert es, wenn du manuell eine IP Adresse vergibst, ansonsten musst du mal im Router nachschauen, ob du da den Standard (b/g/b+g/n) umstellen kannst.

Beitrag von „ukeman“ vom 4. September 2011, 10:06

Mhh das mit der manuellen Adresse hab ich noch gar nicht ausprobiert.

Werd ich mal testen.

Meine Lösung war ein Sitecom 300n Stick der funktioniert jedenfalls tadellos und war auch bezahlbar.

bzw. das Umstellen des Routers auf Modus b / g hat auch geholfen.
Aber darüber kriege ich meine Internetverbindung nicht ausgelastet.


Beitrag von „KillerPoster“ vom 3. Oktober 2011, 11:45

Tut mir leid dass ich hier so spät noch einmal hineinschreibe, jedoch habe ich das Problem mit dem Atheros ar9285 das ich keinen unter Lion funktionierenden Kext finden kann, ich wär euch sehr dankbar wenn einer von euch mir seinen funktionierenden zur Verfügung stellen könnte,

MfG 😊

Beitrag von „“ vom 3. Oktober 2011, 12:55



Frage könnt ihr nicht mal  einsetzen.

http://www.kexts.com/view/1299-ar9285_lion.html

Beitrag von „DoeJohn“ vom 3. Oktober 2011, 14:09

[dedalus69](#)

Antwort steht sogar hier im Forum. Der Tipp von mir funktioniert zu 99%.

<http://hackintosh-forum.de/ind...?page=Thread&threadID=996>

Solange der Router auf den n-Standard eingestellt ist, gibt er dir diese falsche IP-Adresse. Auch mal die Suche hier im Forum benutzen.

[KillerPoster](#) frage doch mal bei [dedalus69](#) nach einem kext. Laut seinem Post hat er ja den richtigen, denn sein Atheros Chipsatz ar9285 wird ja erkannt.

Beitrag von „Dr. Ukeman“ vom 3. Oktober 2011, 20:09

Der Router Vergibt die gar nicht der Rechner gibt sie sich selbst da er vom Roter keine kriegt.
Nach umstellung des Routers von n auf g alles bestens.

Beitrag von „24bit“ vom 12. März 2012, 18:57

Ich hab die WLAN Karte im Eee jetzt getauscht, komme aber mit dem Airport Konfigurator nicht klar.

Mein Router ist schon auf b/g/n gestellt und Airport erkennt auch das Funknetz.

Ich bekomme leider keine Daten mit Firefox oder ähnlichem übertragen.

Eee1001HA
Snow Leo 10.6.6
IO80211Family.kext

Ich kenne Airport nicht, könnt ihr mir bitte ein paar Tips geben?

Beitrag von „Dr. Ukeman“ vom 12. März 2012, 20:25

Du hast jetzt eine AR 9285 eingebaut? Stell mal deinen Router auf b/g (kein n) dann sollte es gehen!

Beitrag von „24bit“ vom 12. März 2012, 21:35

Danke Uke, das war der Fehler.

Die Karten kosten aus China nur noch € 8,- da hab ich das Eee mal aufgemacht.

Ist ja ein böses Gefummel mit den "Kablen" für Touchpad und Keyboard. 😊

Ist es eigentlich gleichgültig, welche IO80211Family ich nehme?

Ich hab die von Gandalf´s link und eine gleichlautende, die nur etwas über 6MB ist.

Beitrag von „Dr. Ukeman“ vom 12. März 2012, 23:37

Keine ahnung wo da der unterschied ist. Hauptsache ist das sie problemlos läuft.

Beitrag von „24bit“ vom 13. März 2012, 00:19

Wie muss ich mir eigentlich die b/g/n Geschichte vorstellen?

Die Atheros Karte kanns, der Router kanns, die Kernel Extension kanns auch - aber dennoch gehts nicht?

Beitrag von „Dr. Ukeman“ vom 13. März 2012, 07:47

falsch: Karte und Router kanns aber die Kext kriegts nicht hin damit eine Verbindung aufzubauen.

Beitrag von „steaven“ vom 16. März 2012, 11:34

Bei mir müsste auch der entsprechende Chipsatz im Netbook verbaut sein.

AR9285 WLAN Adapter unterstützt soweit mir bekannt

802.11b, 802.11g, 802.11n.

Dieser Network Adapter sollte problemlos auch mit schnellen WLAN Connections klar kommen so lange auch alle anderen Geräte den jeweiligen Standard unterstützen.

NETWORK

Network controller

Atheros Communications Inc. AR9285 Wireless Network Adapter (PCI-Express) (rev 01)

Subsystem: Foxconn International, Inc. Device e016

Ethernet controller

Atheros Communications AR8152 v1.1 Fast Ethernet (rev c1)

Subsystem: Acer Incorporated [ALI] Device 0349

Hier gibt es kext die laut Kommentare für **OSX SL 10.6.8** funktionieren sollen.

http://www.osx86.net/view/1634...os_ar9285_for_10.6.8.html

Für Lion (10.6.7) oder 10.6.8 einfach hier mal schauen.

http://www.osx86.net/view/2471-atheros_ar9285.html

Werde die kext für 10.6.8 heute mal ausprobieren. Bei dem von euch läuft es fehlerfrei?

Beitrag von „steaven“ vom 17. März 2012, 15:13

Also die kext für OSX SL 10.6.8 sind funktionsfähig. Bisher keine Störungen aufgetaucht 😊

Beitrag von „Dr. Ukeman“ vom 17. März 2012, 16:32

Und du verbindest dich mit einem Router mit n Standard also 300 Mbps?
Und dieser ist dort auch aktiv?

Beitrag von „steaven“ vom 17. März 2012, 22:31

Sagen wir mal ich gehe davon aus das es so ist. Der Router ZyXEL P-660HN-F3Z sowie mein Netbook sollten beide den WLAN N Standard können. Ich geb Dir gern detaillierte Infos, sobald ich weiss wo das geprüft werden kann xD

Beitrag von „pennywise961“ vom 17. März 2012, 23:05

habe bei mir geschaut und ich habe eine andere Firmware version, weiß nicht ob das am kext liegt. Bei mir funktioniert Wifi einwandfrei. Das pkg ist zu gross für den [Dateianhang](#), ich weiss leider nicht mehr, wo ich es her habe. Falls Intresse besteht PN

Beitrag von „Dr. Ukeman“ vom 17. März 2012, 23:09

Wifi funktioniert bei mir auch einwandfrei, solange der Router im b/g Modus läuft. Aber die frage ist ob sich der Router bei euch im n Modus befindet und dann die Verbindung möglich ist. Und wenn ja mit welcher Kext.

Beitrag von „pennywise961“ vom 17. März 2012, 23:16

Das kann ich im Moment nicht sagen da ich über Telekom Hotspot online bin, aber auf wenn ich mein Laptop mitnehme habe ich bei anderen Freuneden nie Probleme gehabt. Ich wollte eben noch ein Foto anhängen, hat aber icht geklappt. Bei mir steht in den Systeminformationen

en1:

Kartentyp: AirPort Extreme (0x168C, 0x1089)

Firmware-Version: **Atheros 9285: 2.1.14.9**

MAC-Adresse: 00:25:d3:cf:00:94

Locale: Unknown

Länderkennung: DE

Unterstützte PHY-Modi: 802.11 b/g/n

Unterstützte Kanäle: 1, 2, 3, 4, 5, 6, 7, 8, 9, 10, 11, 12, 13

Ruhezustand bei drahtlosem Zugriff beenden: Unterstützt

Status: Verbunden

Beitrag von „Dr. Ukeman“ vom 17. März 2012, 23:28

en1:

Kartentyp: AirPort Extreme (0x168C, 0x1089)

Firmware-Version: Atheros 9285: 2.1.14.5

MAC-Adresse: 00:25:d3:c1:4a:c6

Locale: Unknown

Länderkennung:

Unterstützte PHY-Modi: 802.11 b/g/n

Unterstützte Kanäle: 1, 2, 3, 4, 5, 6, 7, 8, 9, 10, 11, 12, 13, 14

Ruhezustand bei drahtlosem Zugriff beenden: Unterstützt

Status: Verbunden

Aktuelle Netzwerkinformationen:

FRITZ!Box Fon WLAN 7170:

PHY-Modus: **802.11g**

Und auch n Netze werden gefunden nur ist da eben mit Verbinden Essig.

Beitrag von „pennywise961“ vom 17. März 2012, 23:39

Ich schaue morgen mal in unserem Laden, da haben wir einen Router ob n-Modus funktioniert. Dann melde ich mich nochmal.

Beitrag von „Dr. Ukeman“ vom 17. März 2012, 23:57

ok Danke

Beitrag von „pennywise961“ vom 18. März 2012, 17:25

kleines Problem: ich bin gerade im Router, er steht auf g und b Modus, aber entweder geht es nicht umzustellen, oder ich finde es nicht... :

Region

Europa

Kanal

09

Modus

g und b

WLAN-AP

EIN

Broadcast für Netzwerknamen

EIN

ich hab jetzt alles geschaut aber ich finde nichts zum umstellen. ist ein Netgear Router. Eine Idee?

Beitrag von „Dari“ vom 18. März 2012, 18:56

hab heute auch meine AR9285 bekommen und gerade eingebaut ins meinen eee1001PX, wird auch super als AirPort erkannt, zeigt mir auch mein Netzwerk an, habs schon letzte Woche auf b+g only gestellt. Hatte vorher nen WPA2-Personal Schlüssel gesetzt. Wollte mich dann gerade in meinem Netzwerk anmelden und hab mein Passwort eingegeben, da sagte er mir er will nen WPA Schlüssel haben. Bin also hin und hab von WPA2-Personal auf WPA umgestellt und hab ihm ein Paar Minuten gegeben um sich zu aktualisieren. Netbook nochmal neu gestartet und wieder Verbindungsversuch. Netzwerk wird wieder/immernoch normal erkannt, ich geb mein Passwort ein, bekomm aber jetzt immer nen Timeout 🤔

Muss ich noch auf irgendwas besonderes achten in den Router einstellungen? Hab nen Speedport W503V hier, hat auch vorher unter Win7 sowie bei meiner Mum unter XP nie Probleme im WLAN gemacht. Hab ich da irgendwas übersehen beim einstellen?

Beitrag von „24bit“ vom 18. März 2012, 19:26

Mit meinem Eee wars auch etwas hakelig, lösche noch mal die WLAN Konfiguration und starte neu.

Dann nochmal neu die Verbindung einrichten. Scheinbar muss man irgendwie die richtige Reihenfolge hinkriegen, damit Airport Extreme das Passwort annimmt und behält. Für meinem Speedport ist der Schlüssel WPA2-PSK Personal, es ist aber ein 504V.

Beitrag von „Dari“ vom 18. März 2012, 19:38

Prinzip verstanden, und wie genau lösche ich die WLAN konfiguration? Ich könnt mir da jetzt ne Menge drunter vorstellen aber das ist wahrscheinlich auch ne Menge Falsches x) Also genau muss ich da wo und wie löschen?

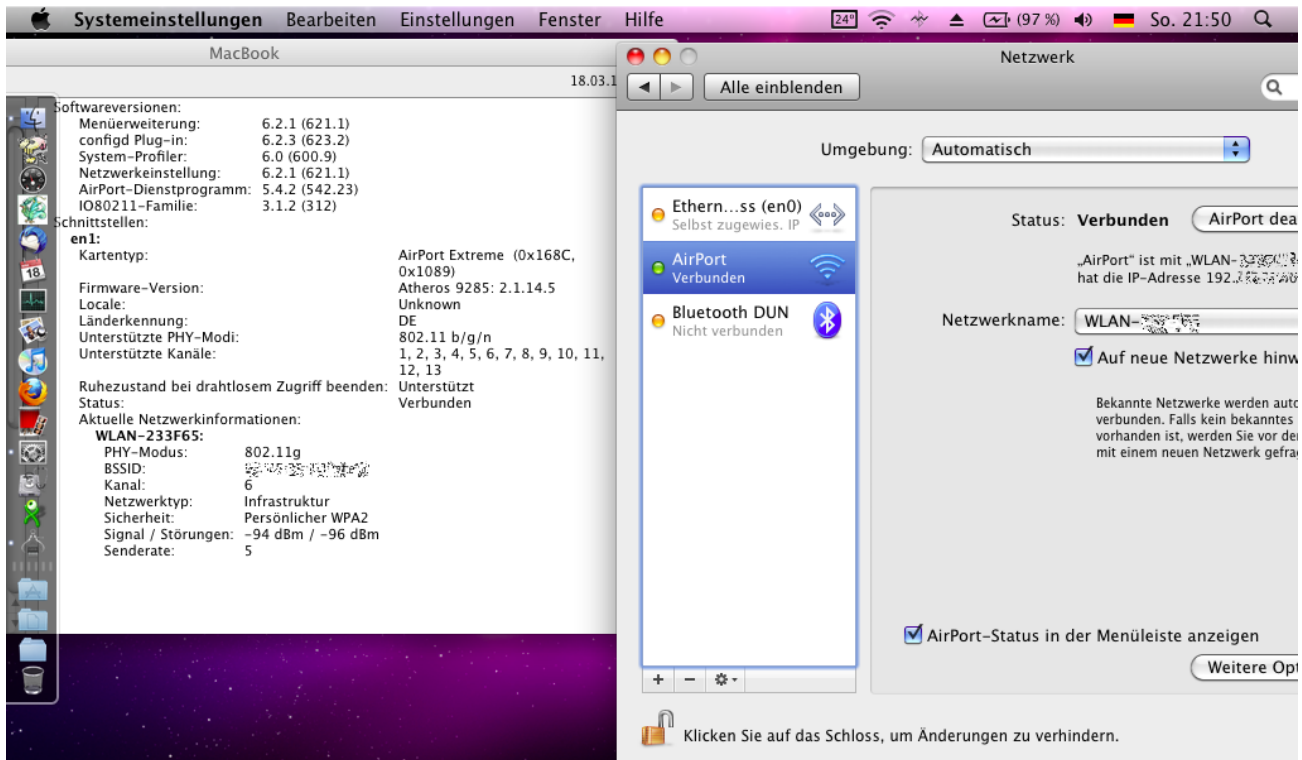
Okay, hab jetzt also mal den "Service" in den Network Preferences gelöscht und neu hinzugefügt. Wieder das gleiche Spiel, ich wähl mein Netzwerk aus, geb mein Passwort ein, er lädt ein paar Sekunden und bringt mir das gleiche Fenster wieder, jedesmal "The network requires a WPA password", ich gebs wieder ein, er lädt wieder, er bringt mir wieder das Fenster



Beitrag von „24bit“ vom 18. März 2012, 22:21

Au weh, wie war das noch gleich?

Man sollte sich alles aufschreiben...



Du machst Systemeinstellungen / Netzwerk auf.

Da sollte automatisch eine neue Verbindung angeboten werden.

Bei Netzwerkname dein WLAN auswählen, dann unter Weitere Optionen, AirPort, Doppelklick auf dein Netzwerk.

Im nächsten Fenster müsste dann der Netzwerkname stehen. Darunter wählst du Persönlicher WPA2, darunter trägst du den WLAN Schlüssel ein, der hinten auf dem Speedport draufgedruckt ist.

Nochmal neu starten.

So ist es bei mir gegangen.

Beitrag von „Dari“ vom 18. März 2012, 22:44

hm.. Also wie gesagt ich hab jetzt mehrmals rebooted und mehrmals die AirPort Verbindung

gelöscht und neu erstellt in den Netzwerk einstellungen... Klicke ich bei Network Name auf mein Netzwerk fragt er mich logischerweise nach meinem Key, es kommt dieses kleine Fenster von oben reingeschwirrt, ich geb meinen Key ein, hau auf Enter oder klick auf OK, er läd kurz, der Mauszeiger rotiert in sämtlichen Farben, das Fenster rutscht wieder hoch und sofort danach kommt das gleiche Fenster wieder reingeflogen, fragt mich wieder nach meinem Key



Klick ich auf Join Other Network muss ich ja zusätzlich meine SSID mit angeben zu der ich mich verbinden will, ich geb also meine SSID ein, wähle meinen Sicherheitsstandard aus, geb meinen Key ein, er läd wieder und sagt mir nach einigen Sekunden "Connection timeout"..

Das kann ich wiederholen bis ich alt und grau werde (hab ich nicht wirklich vor eigentlich :D), immer das selbe Muster..



Zum Vergleich hab ichs mit Nachbarn Netzwerk getestet, zu meinem Vorteil ist seins ungesichert. Ich weiss zwar nicht welche Übertragungsstandards er verwendet aber hin und wieder wirds mir angezeigt (ist ein älteres Haus, dicke Wände, über 2 Etagen kann da schon was an Signalstärke abfallen). Aber auch da immer wieder Connection Timeout... Hab mir eben mum's Win XP Notebook geschnappt, das verbindet sich einwandfrei mit dem WLAN. Aber eben Win XP und ich weiß weder was für ein Notebook geschweidenn welcher Wifi Chipsatz das ist..

Mus sich bei den Router settings noch etwas außer die Umstellung auf b+g only beachten was ich übersehen haben könnte? Oder gibt es irgendeinen Kext den jemand empfehlen kann den ich dann testen könnte?

Beitrag von „pennywise961“ vom 18. März 2012, 23:00

ja ich, habe mir mal eine pkg Datei, weiss aber nicht mehr woher. Schick mir ne PN bzw Email, dann schicke ich sie Dir.

Beitrag von „Dari“ vom 18. März 2012, 23:05

hab dir mal ne PN mit meiner email adresse geschickt 
Wär echt super wenn du mir da weiterhelfen könntest 

edit;

Hab die besagte pkg von pennywise erhalten und natürlich gleich ausprobiert, nach install und

reboot immernoch das selber Problem.. entweder konstante Key-Abfrage oder durchgehend Timeout 😞

Beitrag von „24bit“ vom 18. März 2012, 23:33

Die IO80211Family.kext hast du ja wohl installiert - es gibt da zwei Dateien eine ist ca 10MB und die andere 6MB.

Ich hab die 6MB am Laufen.

Die Schleife mit dem WLAN Schlüssel kenne ich - du hast vermutlich irgendwas verstellt beim rumprobieren. 😞

Beitrag von „pennywise961“ vom 18. März 2012, 23:36

[Dari](#): hatte ich auch am Anfang neue Umgebung in Netzwerk gemacht, dann Diagnose über Wifi laufem lassen, dann ging es.

hast Du mit -v -f rebootet?

Beitrag von „Dari“ vom 18. März 2012, 23:40

ich hab mal ne IOFamily installiert, joa.. Aber das war noch "damals", vor ewigen Generationen als meine Urahnen und überhaupt 😄 Nein also ne IOFamily hab ich tatsächlich vorher installiert, als ich mit der nativen Wifi card vom 1001PX rumprobiert hab, hatte irgendwo im Netz eben diese Kext gefunden und gehofft dass die bei mir auch funktioniert, dem war natürlich nicht so. Dass ich was umgestellt hab mag wohl gut möglich sein, ich war halt verdammt ratlos anfangs x) Aber durch das löschen und wieder neu einrichten des Netzwerkprofils müssten sich solche Fehleinstellungen doch eigentlich neutralisieren oder? Weil ich wüsste nicht dass ich weitergehend etwas umgestellt habe.. Oder meinst du jetzt am Router? Da hab ich wie gesagt nur auf b+g only gestellt...

Wo finde ich denn die "6MB kext" oder ggf auch beide? Sind die hier im Board irgendwo

unterwegs oder gibts die außerhalb?
Würds nämlich gerne regeln ohne neu aufzusetzen :s

Nachtrag; @pennywise, werd das mal probieren, danke für den Tip. Und nein, weder mit -v noch mit -f (Wofür ist -f eigentlich?), einfach normal ohne Bootflags eben.

Beitrag von „pennywise961“ vom 18. März 2012, 23:44

-f erneuert den Cache, wenn das so richtig ausgedrückt ist

Beitrag von „Dari“ vom 18. März 2012, 23:49

hm okay, reboot getan, beim boot -v -f eingegeben, soweit so gut, er zeigte mir in der Menubar keinen AirPort mehr an.. In die Settings rein, Netzwerk, sagt mir AirPort ist aus, Lässt sich nicht anschalten.. Wenn ich mir den AirPort status in der Menubar anzeigen lasse sagt er mir "no AirPort card installed" ._.
Gibts nen neuen Masterplan? 🤔

Beitrag von „pennywise961“ vom 18. März 2012, 23:53

Assistent und Diagnose drüber laufen gelassen? Systemzugriffsrechte mitkextwizard erneuert?

Beitrag von „Dari“ vom 18. März 2012, 23:57

werd jetzt nochmal Kextwizard laufen lassen und rebooten, sehen was sich dann tut.. Denk an so banale Sachen natürlich nich wenn ich so durch den Wind bin x)

Alternativ, wenn sich dann immernoch nichts tut, wo bekomme ich dann diese erwähnten "10MB" bzw. "6MB" IO Family kexte her? Hab mich grad mal mit dem Suchwort "AR9285" durch kexts.com geüht und ein paar gefunden die angeblich unter 10.6.x laufen sollen, würde aber dann wenn ich kexte nachinstalliere lieber erst die hier angesprochenen testen.. Hat da jemand Links zu?

Beitrag von „24bit“ vom 19. März 2012, 00:05

Gandalf hat hier unter 12 eine angehängt: <http://hackintosh-forum.de/ind...page=Thread&threadID=2174>

Und hier ist die Andere: <http://www.osx86.net/downloads.php?do=file&id=921>

Pass auf, dass du nicht in "Verbindung mit anderem Computer" oder so ähnlich gerätst. Da kommst du in die Passwort Schleife.

Beitrag von „Dari“ vom 19. März 2012, 00:08

okay, hab mir die beide mal gezogen jetzt.
Ironischerweise haben bei mir beide 4.1 MB 🤔

Naja werd erstmal sehen was das [Rechte Reparieren](#) gebracht hat und dann ggf. die kexte durchprobieren x)

Was genau meinst du mit "Verbindung mit anderem Computer"? Wie und wo sollte das auftreten? Bzw halt nicht auftreten, aber an welcher Stelle muss ich darauf achten?

update;

Status im Moment wie folgt; Kextwizard alles erneuern lassen, reboot, AirPort wird wieder erkannt. Dann wie pennywise gesagt hat, neue Location erstellt und die versucht mit

Diagnostics einzurichten. Verbindungsart stand auf AirPort, hab ich gelassen, Haken bei "Turn AirPort On", weil einfach logisch x) Als ich dann mein Netzwerk aussuchen sollte stand er Minutenlang da "Scanning", und der berühmte drehende Kreis halt.. Da sich da einfach nichts bewegt bin ich auf Join closed Network, hab wieder brav meine SSID und meinen Key eingegeben, er sagt mit Unable to join Network ._ . Mir bleibt halt da nur noch Quit, hat mich also auch nicht wirklich weitergebracht..

Beitrag von „DoeJohn“ vom 19. März 2012, 02:00

hört sich jetzt zwar blöd an, aber probiere mal im Router verschiedene Kanäle in der WLAN-Einstellung aus, also einen festen Kanal zuordnen. Hatte diesen Tipp mal im Netz gefunden. Bei einem meiner Hackintoshes hats geholfen. Hatte auch immer den Timeout!

Beitrag von „Dari“ vom 19. März 2012, 07:01

Werd ich nachher mal ausprobieren wenn ich aus der Schule komme, gibts da bei den Kanälen was worauf ich achten muss? Also eignen sich bestimmte Kanäle da irgendwie besser für oder einfach mal durchprobieren?

Beitrag von „BananaJoe“ vom 19. März 2012, 09:24

Also ich hatte bei meinem Netbook das selbe Problem. Nachdem ich im Router WLAN auf b+g umgestellt hatte ging es dann.

Beitrag von „Dari“ vom 19. März 2012, 09:52

hm auf b+g only steht der Router schon seit ner Woche.. Hab ihm jetzt mal nen festen Kanal zugewiesen (Kanal 10, falls das relevant ist?), immer wieder das gleiche.. der Assistant sagt

mir unable to join, die normale Verbindung sagt entweder Timeout oder bleibt im Passwortloop hängen 🤔

update; hab jetzt gerade mal die beiden kexte ausprobiert die 24bit verlinkt hatte, diesmal auch an Caches gedacht x) Aber bei beiden immernoch das gleiche Problem 🤔

Beitrag von „SandroZ“ vom 26. März 2012, 16:18

Hallo,

Komisch, ich hatte das selbe Problem mit einem [Webstick](#) mal aber dann hats durch Zufall funktioniert.