

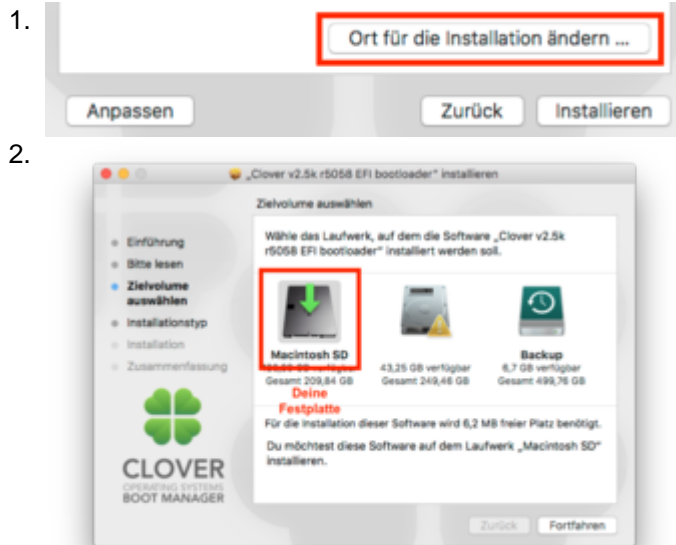
## 1.5 Clover auf die Festplatte; EFI-Ordner kopieren

Damit du auch ohne USB Stick direkt von der Festplatte starten kannst, muss Clover nochmal Installiert werden. Diesmal direkt auf die Festplatte!

Dabei gehst du wie folgt vor:

- [Clover auf dem Installstick einrichten](#)

Es gibt aber einen wichtigen Unterschied. Clover muss jetzt auf der Festplatte installiert werden.



Jetzt muss noch die EFI getauscht werden. Dafür brauchst du den aktuellen Clover Configurator um die versteckte EFI Partition zu öffnen.

Schaue dir dazu einfach dieses kleine Video an.

[Externes Medium: <https://youtu.be/sKyH03FYy0w>]