

4 EFI unter Windows mounten (nur USB-HDD/SSD und interne HDD/SSD)

Hier eine kleine Anleitung um die EFI unter Windows zu mounten. Dies funktioniert nur mit USB-HDD/SSD und internen HDD/SSD nicht mit USB-Sticks.

Es wird der Total Commander benötigt um auf die gemountete EFI zu kommen und dort Änderungen zu machen. Des es hier gibt->[Total Commander](#)

Ich habe das ganze unter Windows 7 und Windows 10 getestet.

Als erst die Eingabeaufforderung öffnen, das geht mit einem Rechtsklick auf Start und Eingabeaufforderung (Administrator).

Dann wie folgt vorgehen, wobei das **X** durch das zu mountende Laufwerk bzw. Partition zu ersetzen ist.

```
Auswählen Administrator: Windows PowerShell
Windows PowerShell
Copyright (C) Microsoft Corporation. Alle Rechte vorbehalten.

PS C:\WINDOWS\system32> diskpart

Microsoft DiskPart-Version 10.0.17134.1

Copyright (C) Microsoft Corporation.
Auf Computer: DESKTOP-9SQS41E

DISKPART> list disk

   Datenträger ###  Status              Größe   Frei     Dyn  GPT
   -----
   Datenträger 0    Online              111 GB  2048 KB
   Datenträger 1    Online              1903 MB  192 KB
   Datenträger 2    Online              465 GB  381 MB          *
```

```
DISKPART> select disk 2

Datenträger 2 ist jetzt der gewählte Datenträger.

DISKPART> list partition

   Partition ###  Typ                Größe   Offset
   -----
   Partition 1    System             200 MB   20 KB
   Partition 2    Unbekannt          74 GB   200 MB
   Partition 3    Unbekannt          619 MB   74 GB
   Partition 4    Unbekannt          157 GB   75 GB
   Partition 5    Unbekannt          46 GB   233 GB
   Partition 6    Unbekannt          619 MB  279 GB
   Partition 7    Unbekannt          92 GB   280 GB
   Partition 8    Unbekannt          93 GB   372 GB

DISKPART> select partition 1

Partition 1 ist jetzt die gewählte Partition.

DISKPART> assign letter=Z

Der Laufwerkbuchstabe oder der Bereitstellungspunkt wurde zugewiesen.

DISKPART>
```

Zum starten des Partitionsmanagers

Code

1. diskpart

zum auflisten der Laufwerke

Code

1. list disk

zum auswählen des Laufwerks

Code

1. select disk X

zum auflisten der Partitionen auf dem gewählten Laufwerk

Code

1. list partition

zum auswählen der Partiton

Code

1. select partition X

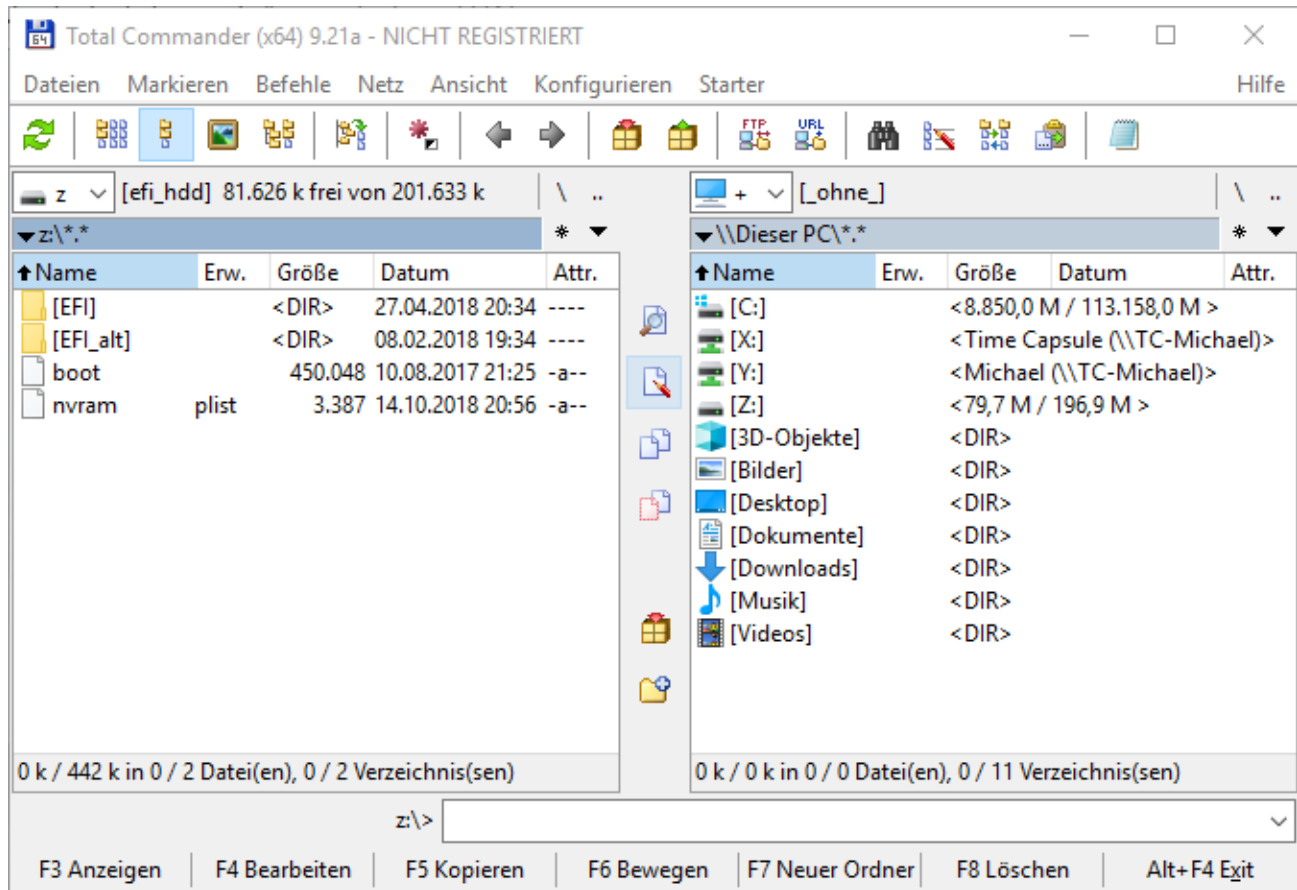
zum mounten der gewählten Partition (**Z** durch den Laufwerksbuchstaben ersetzen der erstellt wird)

Code

1. assign letter=Z

Jetzt muss der Total Commander als Admin geöffnet werden und das Laufwerk mit der EFI geöffnet werden.

So sieht das ganze dann aus



jetzt kann die EFI beliebig geändert werden.

zum unmounten

Code

1. remove letter=Z